

Hauts-de-France, Aisne
Ostel
25 rue du Château

Mairie et ancienne école primaire d'Ostel

Références du dossier

Numéro de dossier : IA02001576
Date de l'enquête initiale : 2003
Date(s) de rédaction : 2003
Cadre de l'étude : patrimoine de la Reconstruction Chemin des Dames
Degré d'étude : étudié

Désignation

Dénomination : mairie, école primaire
Parties constituantes non étudiées : cour, jardin

Compléments de localisation

Milieu d'implantation : en village
Références cadastrales : 1984, AB, 22

Historique

La mairie fut reconstruite par Pierre Moreaux, architecte à Vailly-sur-Aisne, et inaugurée en 1928 : une enseigne, placée au-dessus de l'entrée, en indique la date d'édification. Pendant toute la période de reconstruction, l'école provisoire occupait l'emplacement de l'actuelle église. En mai 1940, un bombardement aérien endommagea le bâtiment.

Période(s) principale(s) : 2e quart 20e siècle
Dates : 1928 (porte la date)
Auteur(s) de l'oeuvre : Pierre Moreaux (architecte, attribution par source)

Description

Construite en retrait de la rue derrière une place, la mairie-école d'Ostel est entièrement constituée d'un appareillage régulier de pierres de taille hourdées au mortier de chaux. La brique possède ici un rôle strictement décoratif. Les linteaux des baies sont en béton armé. La symétrie engendrée par la distribution harmonieuse des cinq ouvertures est perturbée par la présence d'un petit corps avancé à droite abritant la pompe à incendie. L'entrée en plein cintre est mise en valeur par l'oculus octogonal qui la surmonte, portant la date d'exécution de l'édifice, lui-même coiffé d'un toit à demi-croupe. Le toit en tuiles mécaniques est à longs pans et croupes. La partie habitation est, elle, coiffée d'un toit brisé en pavillon. Chaque partie située de part et d'autre de la porte accueille une fonction (la mairie à gauche, l'école au centre, le logement de l'instituteur à droite). La cave est située sous le vestibule, la chambre et la cuisine de l'instituteur. Les combles accueillent deux chambres mansardées placées sur le logement de l'instituteur. L'intérieur est pavé d'un carrelage de carreaux rouges de Beauvais.

Éléments descriptifs

Matériau(x) du gros-oeuvre, mise en oeuvre et revêtement : pierre ; brique ; béton ; enduit
Matériau(x) de couverture : tuile creuse mécanique
Plan : plan rectangulaire régulier
Étage(s) ou vaisseau(x) : sous-sol, rez-de-chaussée surélevé, étage de comble
Type(s) de couverture : toit à longs pans ; toit brisé en pavillon ; demi-croupe ; croupe

Statut, intérêt et protection

Statut de la propriété : propriété de la commune

Références documentaires

Documents d'archive

- AD Aisne. Série R ; 11 R 6464. **Dommages de guerre de la Seconde Guerre mondiale, mobilier de la mairie d'Ostel.**

Documents figurés

- **Ostel, près de Vailly (Aisne). Ecole et mairie**, carte postale, par A. Berthe éditeur, 1er quart 20e siècle (AP).
- **Ostel (Aisne). Ecole et mairie**, carte postale, par C. G. M. photographe, 1917 (AP).
- **Ostel (Aisne). Mairie-Ecole et le monument aux morts**, carte postale, [s. n.], 1928 (AP).

Illustrations



Vue de l'ancien édifice (coll. part).

Phot. Inès Guérin

IVR22_20050200401NUCAB



Vue de la mairie pendant les conflits (coll. part).

Phot. Inès Guérin

IVR22_20030202703NUCAB



Edifice juste après sa reconstruction (coll. part).

Phot. Inès Guérin

IVR22_20050200406NUCAB



Vue générale.

Phot. Inès Guérin

IVR22_20030201984NUCA

Dossiers liés

Dossiers de synthèse :

Les équipements publics de la reconstruction après la première guerre mondiale (IA99000029)

Les mairies et écoles primaires reconstruites sur le Chemin des Dames, après la première guerre mondiale (IA02001624)

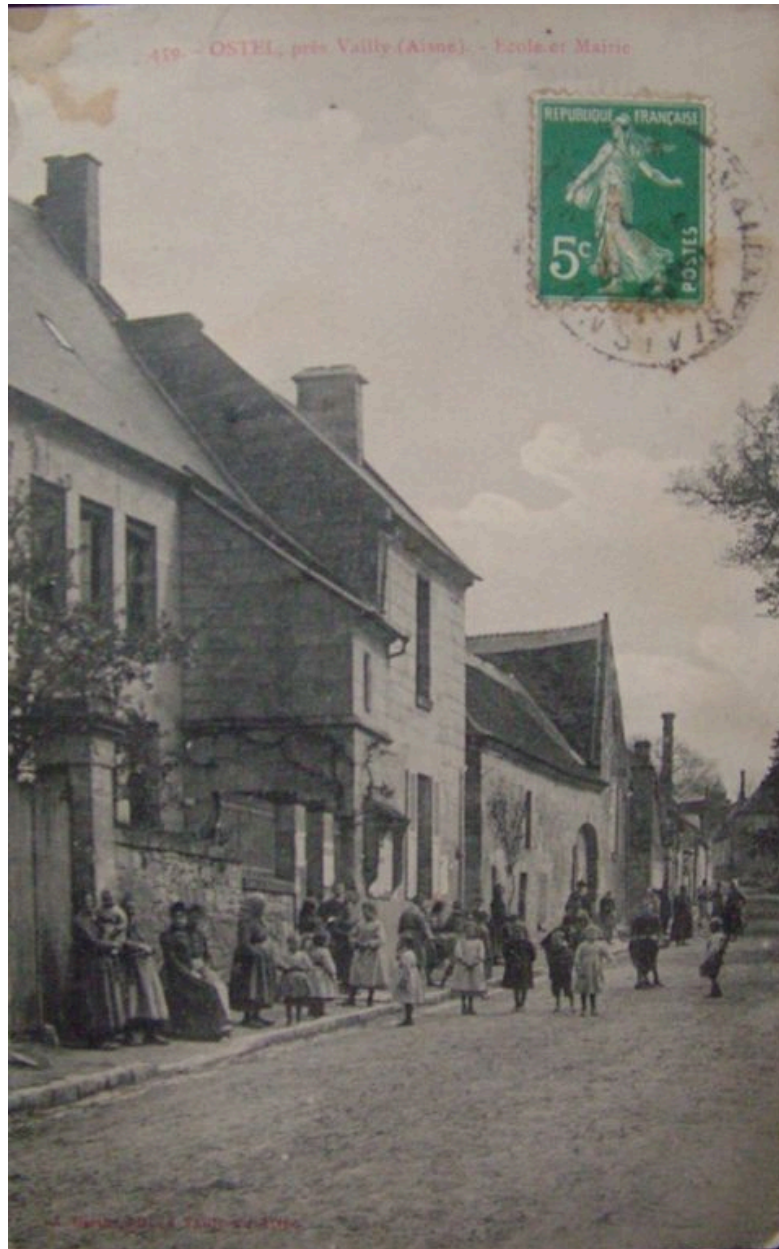
Oeuvre(s) contenue(s) :

Oeuvre(s) en rapport :

Le village d'Ostel (IA02002039) Hauts-de-France, Aisne, Ostel

Auteur(s) du dossier : Inès Guérin

Copyright(s) : (c) Région Hauts-de-France - Inventaire général ; (c) Département de l'Aisne ; (c) AGIR-Pic



Vue de l'ancien édifice (coll. part).

IVR22_20050200401NUCAB

Auteur de l'illustration : Inès Guérin

(c) Ministère de la culture - Inventaire général ; (c) Département de l'Aisne ; (c) AGIR-Pic
reproduction soumise à autorisation du titulaire des droits d'exploitation



Vue de la mairie pendant les conflits (coll. part).

IVR22_20030202703NUCAB

Auteur de l'illustration : Inès Guérin

(c) Ministère de la culture - Inventaire général ; (c) Département de l'Aisne ; (c) AGIR-Pic
reproduction soumise à autorisation du titulaire des droits d'exploitation



Edifice juste après sa reconstruction (coll. part).

IVR22_20050200406NUCAB

Auteur de l'illustration : Inès Guérin

(c) Ministère de la culture - Inventaire général ; (c) Département de l'Aisne ; (c) AGIR-Pic
reproduction soumise à autorisation du titulaire des droits d'exploitation



Vue générale.

IVR22_20030201984NUCA

Auteur de l'illustration : Inès Guérin

(c) Ministère de la culture - Inventaire général ; (c) Département de l'Aisne ; (c) AGIR-Pic
reproduction soumise à autorisation du titulaire des droits d'exploitation