

Hauts-de-France, Nord
Allennes-les-Marais

Casemate à personnel 213

Références du dossier

Numéro de dossier : IA59004787

Date de l'enquête initiale : 2012

Date(s) de rédaction : 2014

Cadre de l'étude : enquête thématique régionale Les ouvrages fortifiés de la Première Guerre mondiale

Degré d'étude : étudié

Désignation

Dénomination : casemate

Précision sur la dénomination : casemate à personnel

Appellation : 212, blockhaus

Compléments de localisation

Milieu d'implantation :

Références cadastrales : 2014, 0A, 1079

Historique

Cette casemate à personnel allemande, construite probablement à la charnière des années 1916 et 1917, est alors occupée par le Régiment d'infanterie de Wavrin. Situé 300 mètre au sud du canal de la Deûle, elle est un des maillons de la deuxième ligne, au sud de la Deûle, d'édifices similaires, non armés, formant la Wotan Stellung.

Période(s) principale(s) : 1er quart 20e siècle

Description

L'édifice, en béton armé est de plan régulier en L. Il comprend deux entrées en chicane. Celles-ci, situées sur l'élévation sud, sont couvertes par deux créneaux de fusillade dans une coursière de tir dissimulée dans le pied du L. Chacun des couloirs est lui-même protégé par un créneau de fusillade. Par ailleurs, l'élévation sud comporte deux autres créneaux, orientées vers le bas. Enfin, la coursière comporte un dernier créneau ouvrant vers l'est. De nombreuses niches permettaient le rangement des munitions. Une plus haute, à l'entrée de la coursière accueillait un râtelier à fusils. L'état intérieur de l'abri, très abîmé, atteste de son dynamitage lors de la débâcle.

Éléments descriptifs

Matériau(x) du gros-oeuvre, mise en oeuvre et revêtement : béton, béton armé

Matériau(x) de couverture : béton en couverture

Étage(s) ou vaisseau(x) : en rez-de-chaussée

Type(s) de couverture : terrasse

Typologies et état de conservation

Typologies : entrée en chicane ; créneau de fusillade ; niche à munitions ; coursière de tir ; râtelier à fusils

État de conservation : désaffecté

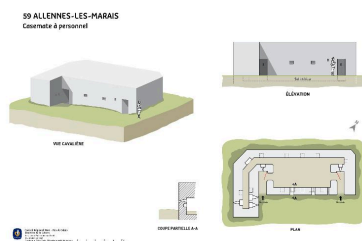
Statut, intérêt et protection

Ce type de casemate à personnel est particulier à ce secteur. De plan en L, il abrite toujours une coursière de tir orientée vers l'arrière, indifféremment située à droite ou à gauche du corps principal.

Intérêt de l'œuvre : vestiges de guerre

Statut de la propriété : propriété privée

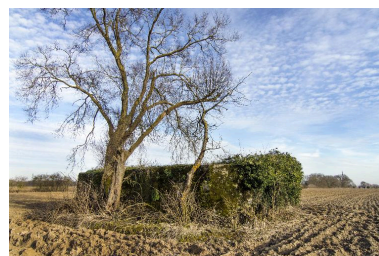
Illustrations



Plan, coupe, élévation
d'après des relevés de terrain.
Dess. Eddy Stein
IVR31_20155908073NUD



Elévation nord
Phot. Jean-Marc Ramette
IVR31_20145904024NUCA



Elévation nord
Phot. Jean-Marc Ramette
IVR32_20175900008NUCA



Elévation nord
Phot. Jean-Marc Ramette
IVR31_20145904033NUCA



Vue générale vers l'est
Phot. Jean-Marc Ramette
IVR31_20145904044NUCA



Vue générale vers le nord-est
Phot. Jean-Marc Ramette
IVR31_20145904042NUCA



Elévation sud
Phot. Jean-Marc Ramette
IVR31_20145904029NUCA



Entrée ouest
Phot. Jean-Marc Ramette
IVR31_20145904041NUCA



Vue générale, vers le nord-ouest
Phot. Jean-Marc Ramette
IVR31_20145904035NUCA



vue latérale, vers sud-ouest
Phot. Jean-Marc Ramette
IVR31_20145904030NUCA



Vue de trois-quarts
arrière, vers sud-ouest
Phot. Jean-Marc Ramette
IVR31_20145904034NUCA



Vue de trois-quarts
arrière, vers sud-ouest
Phot. Jean-Marc Ramette
IVR31_20145904032NUCA



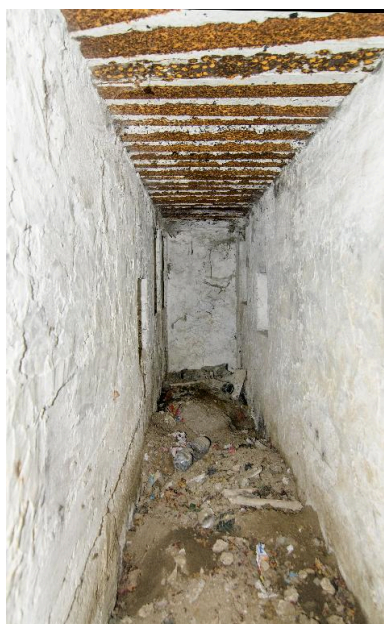
Vue intérieure, vers l'est
Phot. Jean-Marc Ramette
IVR31_20145904040NUCA



Vue intérieure, niches à munitions
Phot. Jean-Marc Ramette
IVR31_20145904037NUCA



Entrée de la coursière
de tir, niche à fusils
Phot. Jean-Marc Ramette
IVR32_20175900010NUCA



Coursière de tir en enfilade,
à gauche et à droite niches à
munitions et créneau de fusillade
Phot. Jean-Marc Ramette
IVR32_20175900009NUCA



Coursière de tir, détail
d'un créneau de fusillade
Phot. Jean-Marc Ramette
IVR31_20145904038NUCA

Dossiers liés

Est partie constituante de : Ligne fortifiée dite Wotan Stellung (IA59005106) Nord-Pas-de-Calais, Nord, Santes

Dossiers de synthèse :

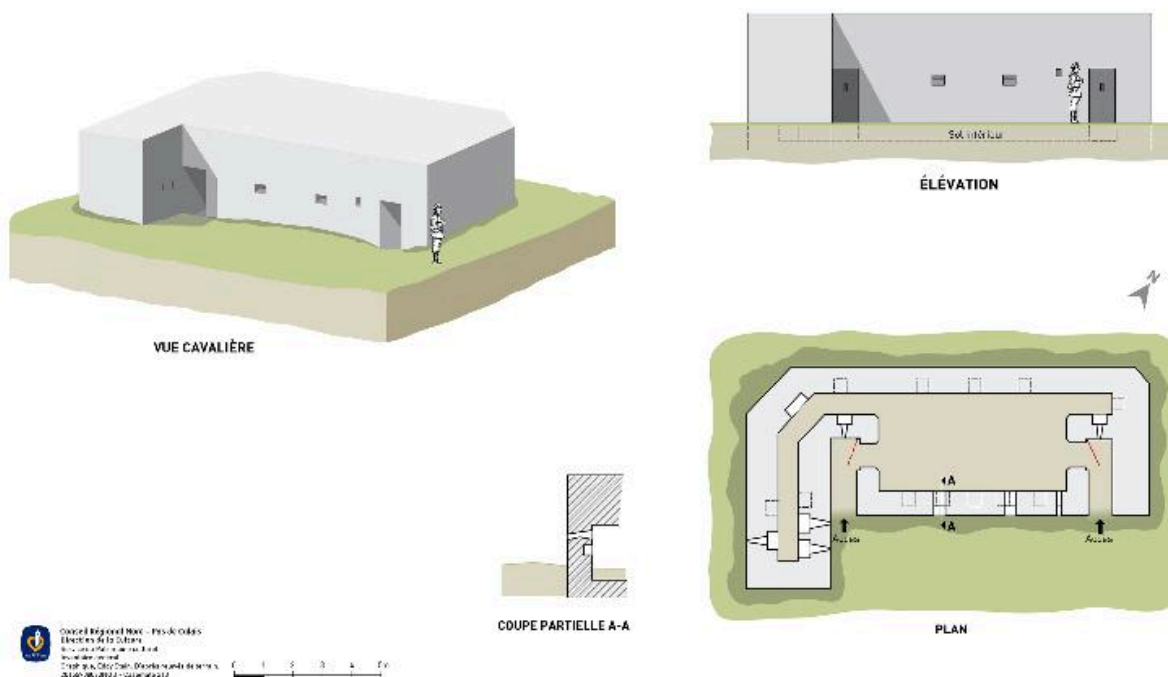
Les ouvrages fortifiés de la première guerre mondiale : le Champ de bataille des Weppes - dossier de présentation (IA59005044)

Oeuvre(s) contenue(s) :

Auteur(s) du dossier : Jean-Marc Ramette

Copyright(s) : (c) Région Hauts-de-France - Inventaire général

59 ALLENES-LES-MARAIS
Casemate à personnel



Plan, coupe, élévation d'après des relevés de terrain.

IVR31_20155908073NUD

Auteur de l'illustration : Eddy Stein

(c) Région Hauts-de-France - Inventaire général

reproduction soumise à autorisation du titulaire des droits d'exploitation



Elévation nord

IVR31_20145904024NUCA

Auteur de l'illustration : Jean-Marc Ramette

(c) Région Hauts-de-France - Inventaire général

reproduction soumise à autorisation du titulaire des droits d'exploitation



Elévation nord

IVR32_20175900008NUCA

Auteur de l'illustration : Jean-Marc Ramette

(c) Région Hauts-de-France - Inventaire général

reproduction soumise à autorisation du titulaire des droits d'exploitation



Elévation nord

IVR31_20145904033NUCA

Auteur de l'illustration : Jean-Marc Ramette

(c) Région Hauts-de-France - Inventaire général

reproduction soumise à autorisation du titulaire des droits d'exploitation



Vue générale vers l'est

IVR31_20145904044NUCA

Auteur de l'illustration : Jean-Marc Ramette

(c) Région Hauts-de-France - Inventaire général

reproduction soumise à autorisation du titulaire des droits d'exploitation



Vue générale vers le nord-est

IVR31_20145904042NUCA

Auteur de l'illustration : Jean-Marc Ramette

(c) Région Hauts-de-France - Inventaire général

reproduction soumise à autorisation du titulaire des droits d'exploitation



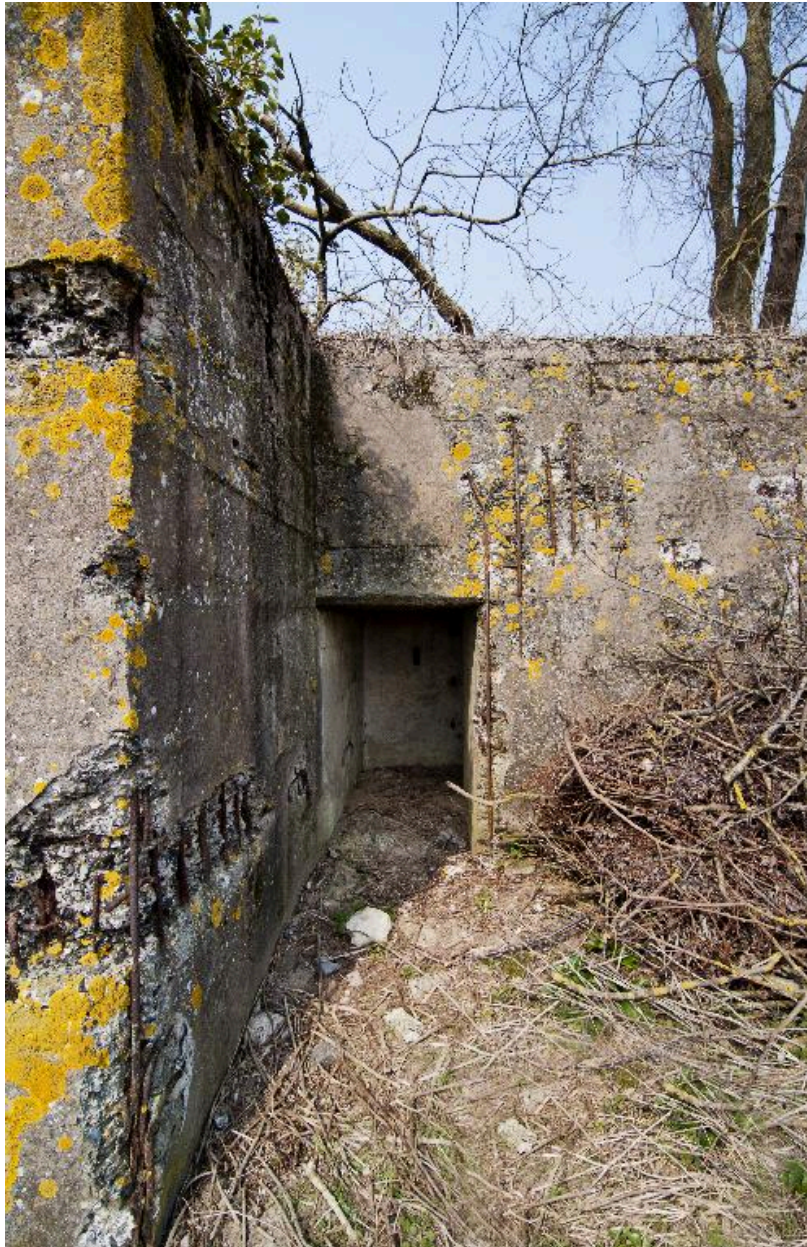
Elévation sud

IVR31_20145904029NUCA

Auteur de l'illustration : Jean-Marc Ramette

(c) Région Hauts-de-France - Inventaire général

reproduction soumise à autorisation du titulaire des droits d'exploitation



Entrée ouest

IVR31_20145904041NUCA

Auteur de l'illustration : Jean-Marc Ramette

(c) Région Hauts-de-France - Inventaire général

reproduction soumise à autorisation du titulaire des droits d'exploitation



Vue générale, vers le nord-ouest

IVR31_20145904035NUCA

Auteur de l'illustration : Jean-Marc Ramette

(c) Région Hauts-de-France - Inventaire général

reproduction soumise à autorisation du titulaire des droits d'exploitation



vue latérale, vers sud-ouest

IVR31_20145904030NUCA

Auteur de l'illustration : Jean-Marc Ramette

(c) Région Hauts-de-France - Inventaire général

reproduction soumise à autorisation du titulaire des droits d'exploitation



Vue de trois-quarts arrière, vers sud-ouest

IVR31_20145904034NUCA

Auteur de l'illustration : Jean-Marc Ramette

(c) Région Hauts-de-France - Inventaire général

reproduction soumise à autorisation du titulaire des droits d'exploitation



Vue de trois-quarts arrière, vers sud-ouest

IVR31_20145904032NUCA

Auteur de l'illustration : Jean-Marc Ramette

(c) Région Hauts-de-France - Inventaire général

reproduction soumise à autorisation du titulaire des droits d'exploitation



Vue intérieure, vers l'est

IVR31_20145904040NUCA

Auteur de l'illustration : Jean-Marc Ramette

(c) Région Hauts-de-France - Inventaire général

reproduction soumise à autorisation du titulaire des droits d'exploitation



Vue intérieure, niches à munitions

IVR31_20145904037NUCA

Auteur de l'illustration : Jean-Marc Ramette

(c) Région Hauts-de-France - Inventaire général

reproduction soumise à autorisation du titulaire des droits d'exploitation



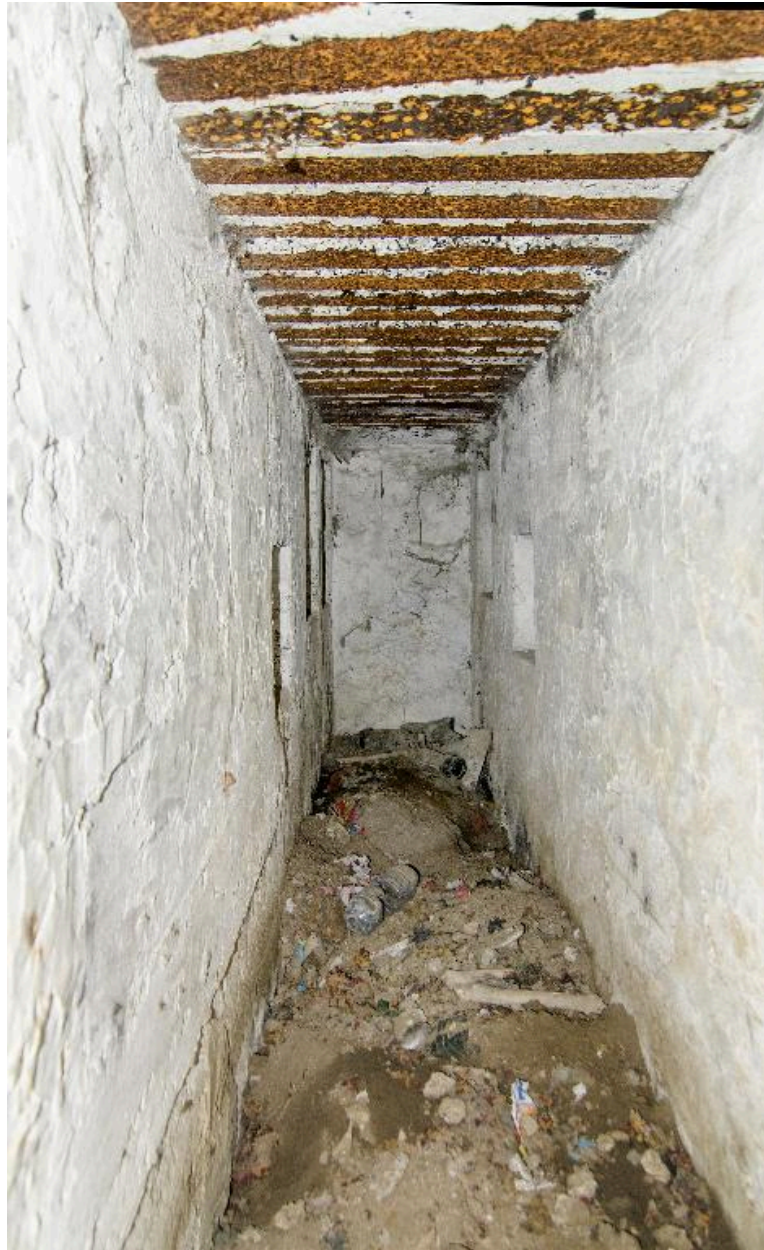
Entrée de la coursière de tir, niche à fusils

IVR32_20175900010NUCA

Auteur de l'illustration : Jean-Marc Ramette

(c) Région Hauts-de-France - Inventaire général

reproduction soumise à autorisation du titulaire des droits d'exploitation



Coursière de tir en enfilade, à gauche et à droite niches à munitions et créneau de fusillade

IVR32_20175900009NUCA

Auteur de l'illustration : Jean-Marc Ramette

(c) Région Hauts-de-France - Inventaire général

reproduction soumise à autorisation du titulaire des droits d'exploitation



Coursière de tir, détail d'un créneau de fusillade

IVR31_20145904038NUCA

Auteur de l'illustration : Jean-Marc Ramette

(c) Région Hauts-de-France - Inventaire général

reproduction soumise à autorisation du titulaire des droits d'exploitation