

Hauts-de-France, Pas-de-Calais  
Saint-Omer  
rue Monsigny

## **Ancienne chapelle Saint-Joseph du couvent des Carmélites, actuellement Lycée professionnel Industriel et Commercial Jacques-Durand.**

### **Références du dossier**

Numéro de dossier : IA62002576

Date de l'enquête initiale : 2012

Date(s) de rédaction : 2012

Cadre de l'étude : inventaire préliminaire enquête externe, inventaire préliminaire Objets mobiliers de la ville de Saint-Omer

Degré d'étude : recensé

### **Désignation**

Dénomination : chapelle

Genre du destinataire : de carmélites

Vocable : Saint-Joseph

Destinations successives : lycée

### **Compléments de localisation**

Milieu d'implantation : en ville

Références cadastrales : 2012, AT, 308

### **Historique**

Un premier projet d'installation de Carmélites d'Abbeville à Saint-Omer voit le jour au 17<sup>e</sup> siècle et un second en 1849 mais ils n'aboutissent pas. Ce n'est que le 9 octobre 1877 qu'un groupe de 6 religieuses venues de Montélimar s'installent quai des Tanneurs. En 1878, le couvent est déplacé sur la paroisse Saint-Denis par l'achat du pensionnat Saint-Denis (hôtel Le Sergeant de Momecove) qui venait de fermer ses portes. On apprend dans une séance du conseil municipal du 9 mai 1879 qu'une chapelle avait été ouverte. En 1892, les religieuses font construire une chapelle de style néo-roman sur les plans de Paul Vilain, architecte des bénédictines de Wisques. Elle est consacrée le 23 juillet 1893. L'ensemble du monastère est terminé en 1895 et, en 1897, il comptait 21 Sœurs. Les Carmélites se sont retirées en 1954 et le site affecté à un centre d'apprentissage de garçons : Lycée professionnel Industriel et Commercial Jacques-Durand. La chapelle devait être voûtée avec des fausses-voûtes qui ont été supprimées lors de la réfection complète de la toiture, assez récemment semble-t-il.

Période(s) principale(s) : 4<sup>e</sup> quart 19<sup>e</sup> siècle

Dates : 1892 (daté par travaux historiques)

Auteur(s) de l'oeuvre : Paul Vilain (architecte, attribution par travaux historiques)

### **Description**

La chapelle orientée est de plan allongé et entièrement réalisée en brique rouge. La nef est à vaisseau unique et le chœur est composé d'une travée droite, sur le flanc sud de laquelle est accolée une chapelle en hémicycle, et d'une abside hémicirculaire. L'ensemble est couvert d'un toit à longs pans, et croupe sur les deux hémicycles, en ardoise. L'entrée occidentale a été murée, de même que l'ouverture de la tribune qui la surmontait, et l'accès se pratique maintenant par une ouverture sur le mur nord de la nef. Les baies sont non-obturées.

## Éléments descriptifs

Matériau(x) du gros-oeuvre, mise en oeuvre et revêtement : brique

Matériau(x) de couverture : ardoise

Plan : plan allongé

Couvrements :

Type(s) de couverture : toit à longs pans, croupe

## Typologies et état de conservation

État de conservation : désaffecté, état moyen

## Statut, intérêt et protection

L'état de conservation est inégal selon les parties.

Statut de la propriété : propriété publique

## Illustrations



Vue du bâtiment du lycée accolé au mur nord de la chapelle dont le chœur est visible, à gauche  
Phot. Bruno Decrock  
IVR31\_20126201574NUCA



Vue générale de la nef, vers le chœur.  
Phot. Pierre Thibaut  
IVR32\_20166200290NUCA



Chœur  
Phot. Bruno Decrock  
IVR31\_20126201576NUCA



Mur sud de la nef  
Phot. Bruno Decrock  
IVR31\_20126201579NUCA



Vue générale de la nef, depuis le chœur.  
Phot. Pierre Thibaut  
IVR32\_20166200289NUCA



Nef depuis le chœur  
Phot. Bruno Decrock  
IVR31\_20126201578NUCA



Chapelle sud

Phot. Bruno Decrock

IVR31\_20126201577NUCA

## Dossiers liés

### Dossiers de synthèse :

Recensement des objets d'art de la ville de Saint-Omer et édifices contenant - dossier de présentation (IA62002540)  
Nord-Pas-de-Calais, Pas-de-Calais, Saint-Omer

### Oeuvre(s) contenue(s) :

### Oeuvre(s) en rapport :

Le mobilier de la chapelle Saint-Joseph de l'ancien couvent des Carmélites (IM62003954) Nord-Pas-de-Calais, Pas-de-Calais, Saint-Omer, rue Monsigny

Auteur(s) du dossier : Bruno Decrock, Julien Marasi

Copyright(s) : (c) Commune de Saint-Omer ; (c) Région Hauts-de-France - Inventaire général

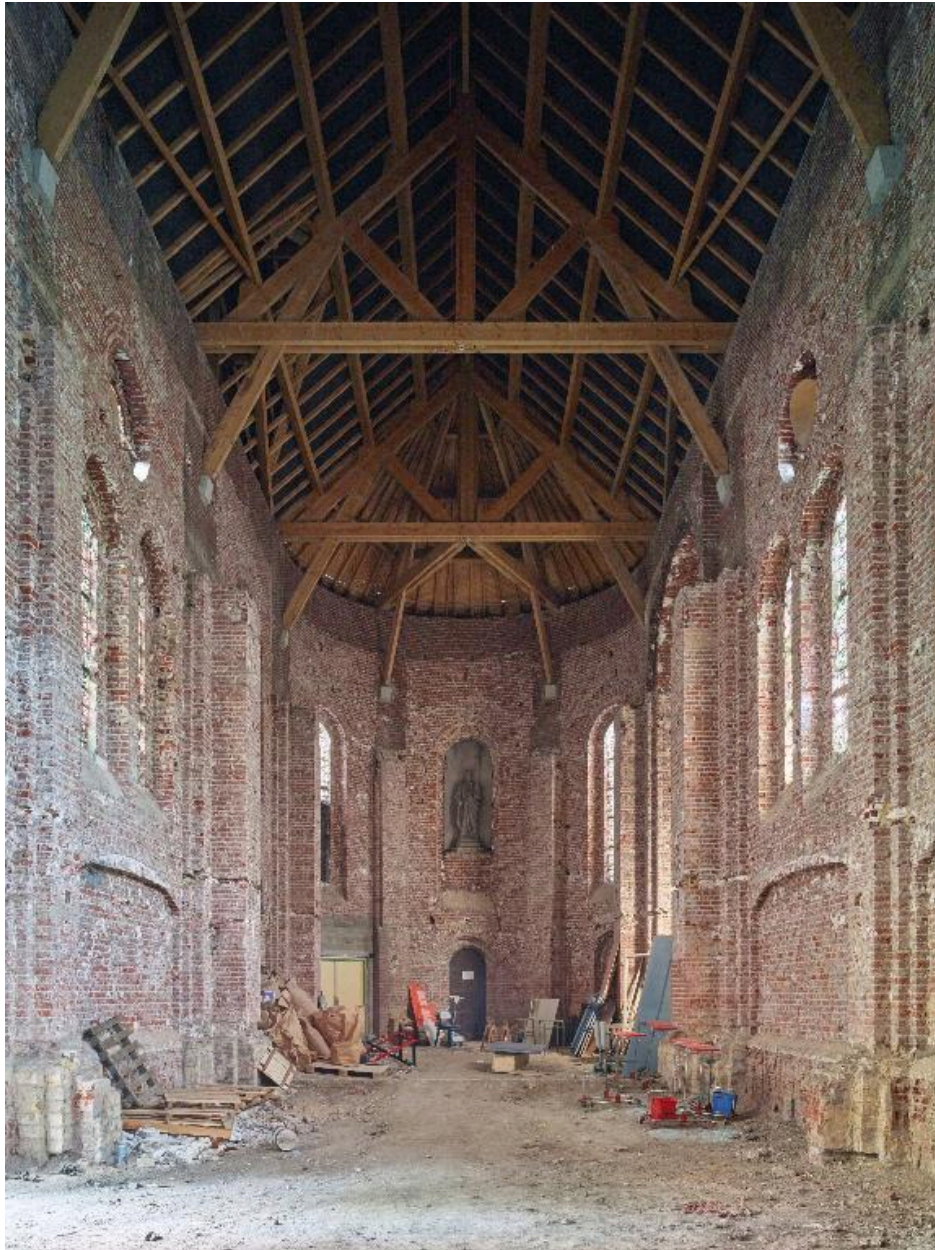


Vue du bâtiment du lycée accolé au mur nord de la chapelle dont le chœur est visible, à gauche

IVR31\_20126201574NUCA

Auteur de l'illustration : Bruno Decrock

(c) Ville de Saint-Omer ; (c) Région Hauts-de-France - Inventaire général  
reproduction soumise à autorisation du titulaire des droits d'exploitation



Vue générale de la nef, vers le chœur.

IVR32\_20166200290NUCA

Auteur de l'illustration : Pierre Thibaut

(c) Région Hauts-de-France - Inventaire général

reproduction soumise à autorisation du titulaire des droits d'exploitation



Choeur

IVR31\_20126201576NUCA

Auteur de l'illustration : Bruno Decrock

(c) Ville de Saint-Omer ; (c) Région Hauts-de-France - Inventaire général  
reproduction soumise à autorisation du titulaire des droits d'exploitation

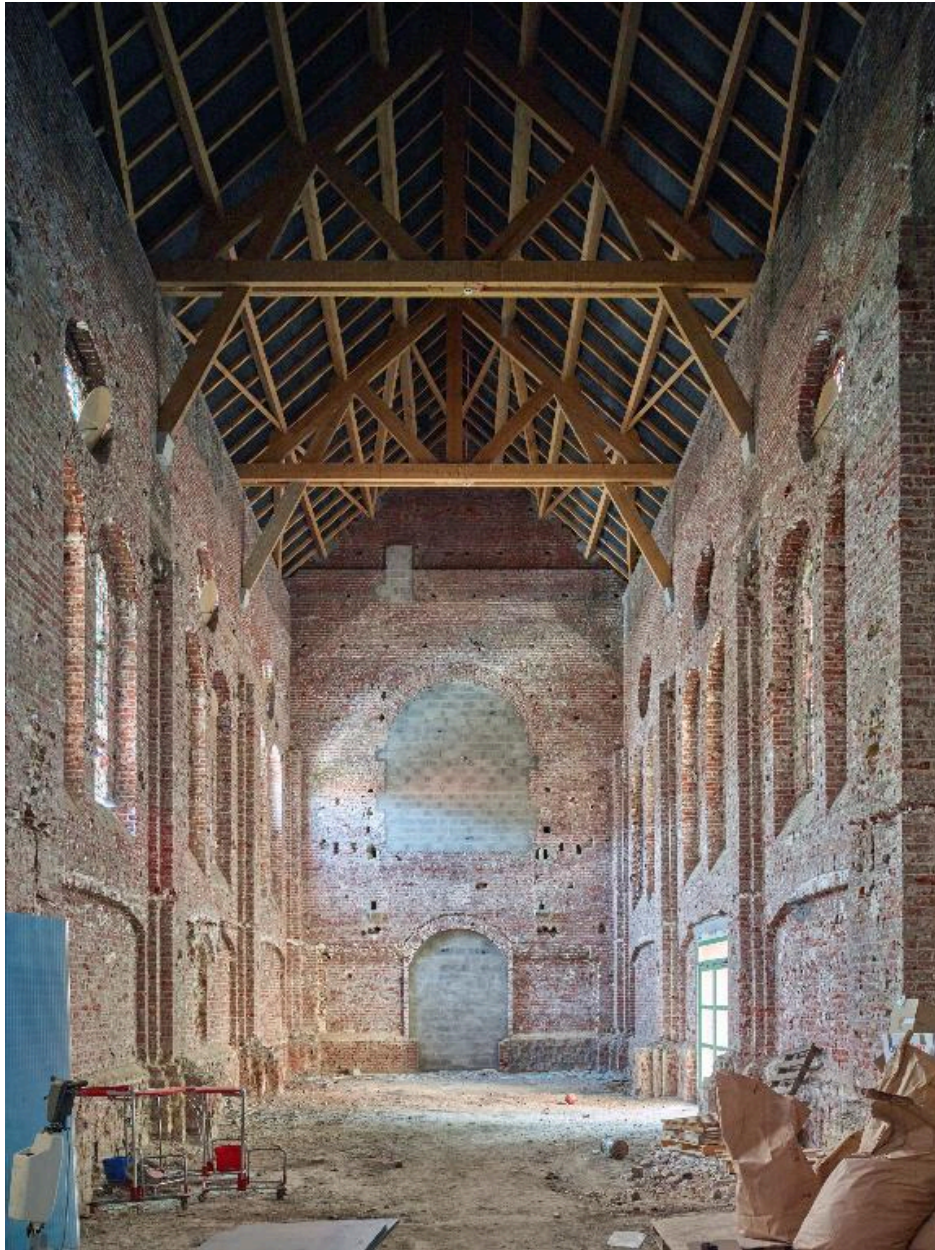


Mur sud de la nef

IVR31\_20126201579NUCA

Auteur de l'illustration : Bruno Decrock

(c) Ville de Saint-Omer ; (c) Région Hauts-de-France - Inventaire général  
reproduction soumise à autorisation du titulaire des droits d'exploitation



Vue générale de la nef, depuis le chœur.

IVR32\_20166200289NUCA

Auteur de l'illustration : Pierre Thibaut

(c) Région Hauts-de-France - Inventaire général

reproduction soumise à autorisation du titulaire des droits d'exploitation





Nef depuis le choeur

IVR31\_20126201578NUCA

Auteur de l'illustration : Bruno Decrock

(c) Ville de Saint-Omer ; (c) Région Hauts-de-France - Inventaire général  
reproduction soumise à autorisation du titulaire des droits d'exploitation



Chapelle sud

IVR31\_20126201577NUCA

Auteur de l'illustration : Bruno Decrock

(c) Ville de Saint-Omer ; (c) Région Hauts-de-France - Inventaire général  
reproduction soumise à autorisation du titulaire des droits d'exploitation