

Hauts-de-France, Nord
Le Maisnil

Casemate 153

Références du dossier

Numéro de dossier : IA59004936

Date de l'enquête initiale : 2012

Date(s) de rédaction : 2014

Cadre de l'étude : enquête thématique régionale Les ouvrages fortifiés de la Première Guerre mondiale

Degré d'étude : étudié

Désignation

Dénomination : casemate

Appellation : 153, blockhaus

Compléments de localisation

Milieu d'implantation :

Références cadastrales : 2014, 0A, 52

Historique

L'édifice était situé à une cinquantaine de mètres du no man's land, sur une tranchée allemande "en vague" conduisant obliquement au front. Cet édifice, bien que non daté, s'inscrit dans un dispositif de défense attesté dès le second semestre de l'année 1916, c'est à dire postérieurement à la bataille de Fromelles (juillet 1916).

Période(s) principale(s) : 1er quart 20e siècle

Description

Il s'inscrit dans un rectangle d'environ 4 m. sur 5, dont l'angle sud, rabattu, protégeait des balles perdues l'entrée et l'unique fenêtre de l'édifice. Cette dernière, fait assez rare, est munie de barreaux qui attestent sans doute du stockage de matériel sensible, munitions ou détonateurs. L'entrée est aujourd'hui obstruée par la terre.

Éléments descriptifs

Matériau(x) du gros-oeuvre, mise en oeuvre et revêtement : béton, béton armé

Matériau(x) de couverture : béton en couverture

Étage(s) ou vaisseau(x) : en rez-de-chaussée

Type(s) de couverture : terrasse

Typologies et état de conservation

État de conservation : désaffecté

Statut, intérêt et protection

Intérêt de l'œuvre : vestiges de guerre

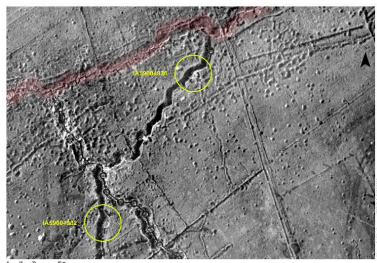
Statut de la propriété : propriété privée

Références documentaires

Documents figurés

- Photographie aérienne du 29/09/1918 (Imperial War Museum, Londres ; 32948).

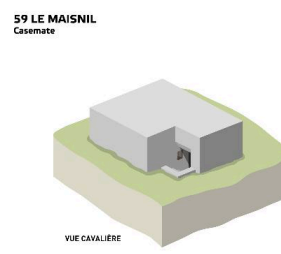
Illustrations



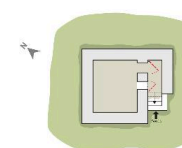
Position de l'édifice (cercle du haut) sur une photographie aérienne britannique du 34/09/1918. En haut et à gauche, la première position allemande et le no man's land.
Phot. Jean-Marc Ramette
IVR32_20175900907NUCA



Position de l'édifice (cercle du haut) sur une photographie aérienne de 2015
Phot. Jean-Marc Ramette
IVR32_20175900908NUCA



VUE CAVALIERE



PLAN



Plans d'après orthophotographie et photographies de terrain.
Dess. Eddy Stein
IVR32_20185900112NUD



Vue générale, vers le sud-ouest
Phot. Jean-Marc Ramette
IVR31_20145906014NUCA



Vue vers le sud-ouest
Phot. Jean-Marc Ramette
IVR31_20145905448NUCA



Vue de trois-quarts vers le nord-est.
Phot. Jean-Marc Ramette
IVR31_20145905450NUCA



Vue de trois-quarts vers le nord



Entrée de l'édifice
Phot. Jean-Marc Ramette
IVR31_20145905446NUCA



Vue de trois-quarts arrière vers le sud-est
Phot. Jean-Marc Ramette
IVR31_20145905449NUCA

Phot. Jean-Marc Ramette
IVR31_20145905447NUCA

Dossiers liés

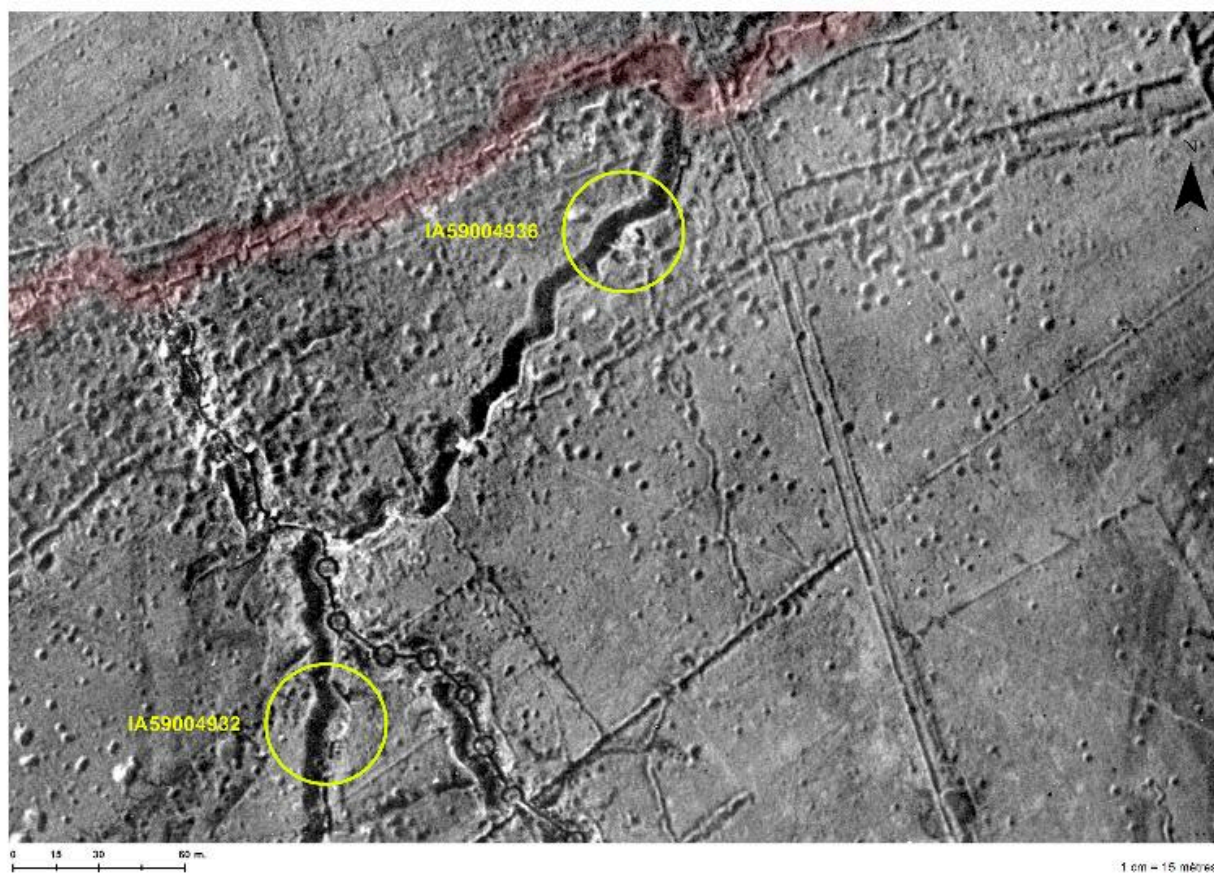
Dossiers de synthèse :

Les ouvrages fortifiés de la première guerre mondiale : le Champ de bataille des Weppes - dossier de présentation
(IA59005044)

Oeuvre(s) contenue(s) :

Auteur(s) du dossier : Jean-Marc Ramette

Copyright(s) : (c) Région Hauts-de-France - Inventaire général



Position de l'édifice (cercle du haut) sur une photographie aérienne britannique du 34/09/1918. En haut et à gauche, la première position allemande et le no man's land.

IVR32_20175900907NUCA

Auteur de l'illustration : Jean-Marc Ramette

(c) Imperial War Museum, London, United-Kingdom ; (c) Région Hauts-de-France - Inventaire général
reproduction soumise à l'autorisation du titulaire des droits d'exploitation



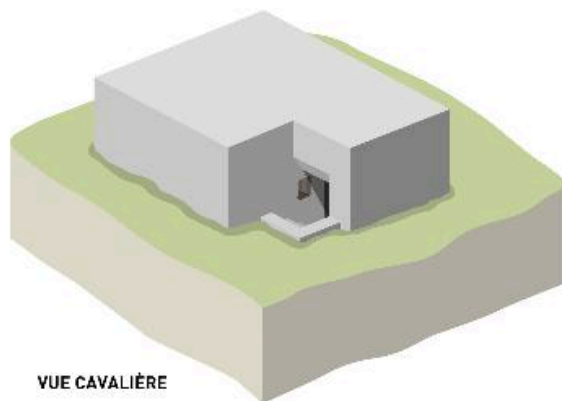
Position de l'édifice (cercle du haut) sur une photographie aérienne de 2015

IVR32_20175900908NUCA

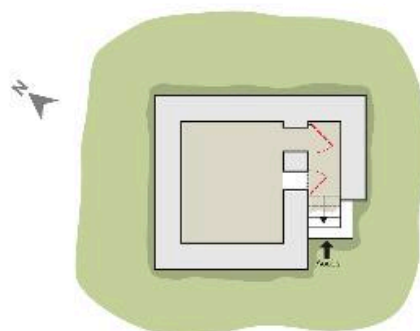
Auteur de l'illustration : Jean-Marc Ramette

(c) IGN ; (c) Région Hauts-de-France - Inventaire général
reproduction soumise à autorisation du titulaire des droits d'exploitation

59 LE MAISNIL Casemate



VUE CAVALIÈRE



PLAN



Région
Hauts-de-France
Direction de l'Archéologie
Service de Patrimoine Culturel
Inventaire général
Cadrans, 11771 Oisy-le-Pin, France
12 00000 01010 - Casemate 153



Plans d'après orthophotographie et photographies de terrain.

IVR32_20185900112NUD

Auteur de l'illustration : Eddy Stein

(c) Région Hauts-de-France - Inventaire général

reproduction soumise à autorisation du titulaire des droits d'exploitation



Vue générale, vers le sud-ouest

IVR31_20145906014NUCA

Auteur de l'illustration : Jean-Marc Ramette

(c) Région Hauts-de-France - Inventaire général

reproduction soumise à autorisation du titulaire des droits d'exploitation



Vue vers le sud-ouest

IVR31_20145905448NUCA

Auteur de l'illustration : Jean-Marc Ramette

(c) Région Hauts-de-France - Inventaire général

reproduction soumise à autorisation du titulaire des droits d'exploitation



Vue de trois-quarts vers le nord-est.

IVR31_20145905450NUCA

Auteur de l'illustration : Jean-Marc Ramette

(c) Région Hauts-de-France - Inventaire général

reproduction soumise à autorisation du titulaire des droits d'exploitation



Vue de trois-quarts vers le nord

IVR31_20145905447NUCA

Auteur de l'illustration : Jean-Marc Ramette

(c) Région Hauts-de-France - Inventaire général

reproduction soumise à autorisation du titulaire des droits d'exploitation



Entrée de l'édifice

IVR31_20145905446NUCA

Auteur de l'illustration : Jean-Marc Ramette

(c) Région Hauts-de-France - Inventaire général

reproduction soumise à autorisation du titulaire des droits d'exploitation



Vue de trois-quarts arrière vers le sud-est

IVR31_20145905449NUCA

Auteur de l'illustration : Jean-Marc Ramette

(c) Région Hauts-de-France - Inventaire général

reproduction soumise à autorisation du titulaire des droits d'exploitation