

Hauts-de-France, Pas-de-Calais
Boulogne-sur-Mer
Eglise paroissiale Saint-François de Sales, rue de Bréquerecque

Le mobilier de l'église paroissiale Saint-François de Sales (liste supplémentaire)

Références du dossier

Numéro de dossier : IM62001197
Date de l'enquête initiale : 1995
Date(s) de rédaction : 1996
Cadre de l'étude : inventaire topographique Boulogne-sur-Mer faubourg

Désignation

Parties constituantes non étudiées : calvaire, thabor, pupitre d'autel, crédence, cloche, chasuble, tenture funéraire

Localisation

Aire d'étude et canton :
Aire d'étude : Communauté d'agglomération du Boulonnais, *Canton* : Boulogne-sur-Mer-2
Précisions :

Historique

Auteur(s) de l'oeuvre : P. Drouot (fondeur de cloches)

Liens web

• Dossier d'origine numérisé avec les références documentaires associées. [consulté le 19/08/2025] : <http://www2.culture.gouv.fr/documentation/memoire/HTML/IVR31/IM62001197/INDEX.HTM>

Illustrations



Meuble du culte catholique, dit porte-objets religieux, exécuté vers 1987, pour le prêtre M. Brebien, fer forgé, 115,5 H, 30 LA, 33 L.
Phot. Philippe Dapvril
IVR31_19956200262X



Calvaire.
Phot. Philippe Dapvril
IVR31_19956200104X



Thabor pupitre d'autel en position de thabor, cuivre doré.
Phot. Philippe Dapvril
IVR31_19966200198X



Thabor pupitre d'autel.
Phot. Philippe Dapvril
IVR31_19966200100X



Crédences (2), vue générale d'un élément. Crédences autrefois placées près du maître-autel, pierre taillée peinte blanche, marbre de Marquise taillé, mouluré, 91 H, 117 L, 60 P.
Phot. Philippe Dapvril
IVR31_19956200159X



Chasuble réversible, ornement blanc, ornement rouge 110 H, au centre de la croix, d'un côté I.H.R., de l'autre Sacré Coeur.
Phot. Philippe Dapvril
IVR31_19966200105XA



Tentures dites tentures funéraires pour le chœur : vue d'un élément, tissu noir, passementerie blanche, 285 L, 95 LA.
Phot. Philippe Dapvril
IVR31_19966200081X

Dossiers liés

Édifice : Église paroissiale Saint-François-de-Sales (IA62000002) Hauts-de-France, Pas-de-Calais, Boulogne-sur-Mer, rue de Bréquerecque

Dossier(s) de synthèse :

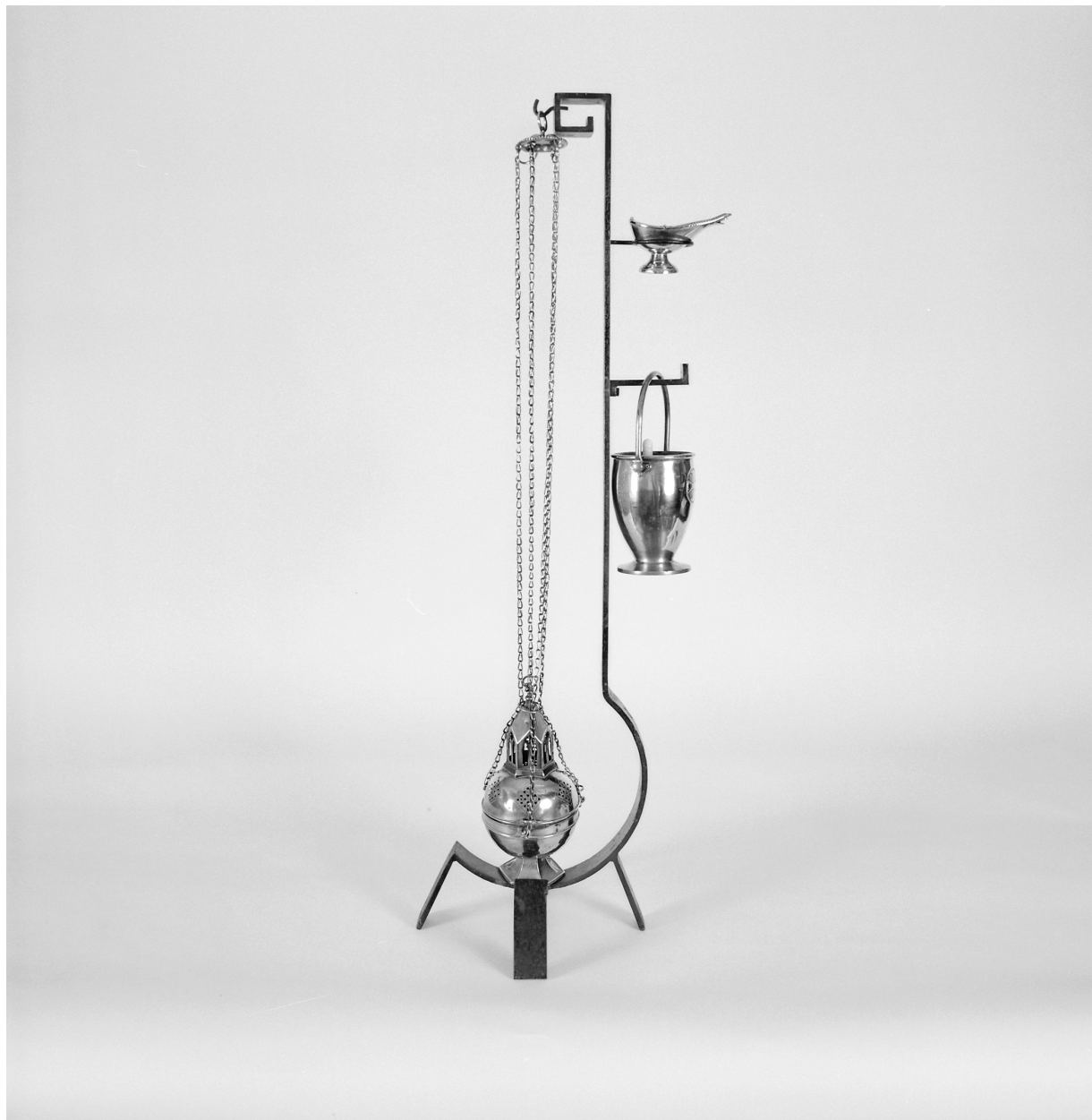
Le secteur de Boulogne-sur-Mer faubourgs - dossier de présentation (IA62000630) Hauts-de-France, Pas-de-Calais, Boulogne-sur-Mer

Objet(s) contenu(s) dans l'édifice :

Église paroissiale Saint-François-de-Sales (IA62000002) Hauts-de-France, Pas-de-Calais, Boulogne-sur-Mer, rue de Bréquerecque

Auteur(s) du dossier : Michèle Rougier

Copyright(s) : (c) Région Hauts-de-France - Inventaire général



Meuble du culte catholique, dit porte-objets religieux, exécuté vers 1987, pour le prêtre M. Brebien, fer forgé, 115,5 H, 30 LA, 33 L.

IVR31_19956200262X

Auteur de l'illustration : Philippe Dapvril

Date de prise de vue : 1995

(c) Région Hauts-de-France - Inventaire général

reproduction soumise à autorisation du titulaire des droits d'exploitation



Calvaire.

IVR31_19956200104X

Auteur de l'illustration : Philippe Dapvril

Date de prise de vue : 1995

(c) Région Hauts-de-France - Inventaire général

reproduction soumise à autorisation du titulaire des droits d'exploitation



Thabor pupitre d'autel en position de thabor, cuivre doré.

IVR31_19966200198X

Auteur de l'illustration : Philippe Dapvril

Date de prise de vue : 1996

(c) Région Hauts-de-France - Inventaire général

reproduction soumise à autorisation du titulaire des droits d'exploitation



Thabor pupitre d'autel.

IVR31_19966200100X

Auteur de l'illustration : Philippe Dapvril

Date de prise de vue : 1996

(c) Région Hauts-de-France - Inventaire général
tous droits réservés



Crédences (2), vue générale d'un élément. Crédences autrefois placées près du maître-autel, pierre taillée peinte blanche, marbre de Marquise taillé, mouluré, 91 H, 117 L, 60 P.

IVR31_19956200159X

Auteur de l'illustration : Philippe Dapvril

Date de prise de vue : 1995

(c) Région Hauts-de-France - Inventaire général
tous droits réservés



Chasuble réversible, ornement blanc, ornement rouge 110 H, au centre de la croix, d'un côté I.H.R., de l'autre Sacré Coeur.

IVR31_19966200105XA

Auteur de l'illustration : Philippe Dapvril

Date de prise de vue : 1996

(c) Région Hauts-de-France - Inventaire général
tous droits réservés



Tentes dites tentures funéraires pour le choeur : vue d'un élément, tissu noir, passementerie blanche, 285 L, 95 LA.

IVR31_19966200081X

Auteur de l'illustration : Philippe Dapvril

Date de prise de vue : 1996

(c) Région Hauts-de-France - Inventaire général
tous droits réservés