

Hauts-de-France, Aisne
Montescourt-Lizerolles
rue de la Râperie

Ancienne râperie de betteraves de la Compagnie Nouvelle des Sucreries Réunies (C.N.S.R.) à Montescourt (détruite)

Références du dossier

Numéro de dossier : IA02003249

Date de l'enquête initiale : 2015

Date(s) de rédaction : 2015

Cadre de l'étude : patrimoine industriel la Première Reconstruction industrielle

Degré d'étude : repéré

Désignation

Dénomination : râperie

Précision sur la dénomination : râperie de betteraves

Appellation : Compagnie Nouvelle des Sucreries Réunies (C.N.S.R.)

Parties constituantes non étudiées : atelier de fabrication

Compléments de localisation

Milieu d'implantation : en village

Références cadastrales : 2015, AB, 5

Historique

Bien qu'éloignée d'Eppeville d'une quinzaine de kilomètres, la râperie de Montescourt est construite pour alimenter la sucrerie de la C.N.S.R. Les bâtiments de cette "fraction de sucrerie", sont achevés en 1922. L'usine est mise en service dès 1923.

Période(s) principale(s) : 1er quart 20e siècle

Dates : 1922 (daté par travaux historiques)

Description

Éléments descriptifs

Typologies et état de conservation

État de conservation : détruit

Statut, intérêt et protection

Statut de la propriété : propriété privée

Références documentaires

Documents figurés

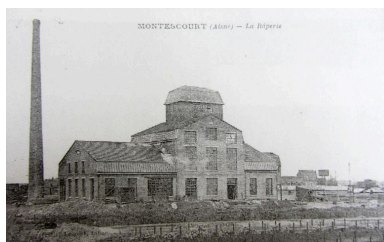
- **Montescourt-Lizerolle (Aisne). La fabrique.** Carte postale. S.d. [avant 1914] (Coll. part.).

- **Montescourt (Aisne). La râperie**, carte postale, vers 1935 (coll. part.).

Bibliographie

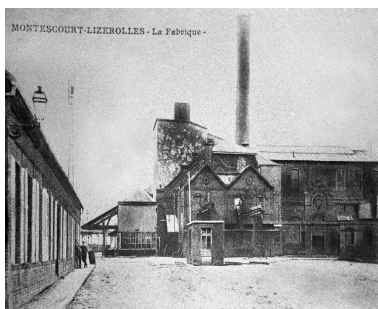
- LAVIGNE, Eléonore. **Reconstruction et restructuration industrielle après la première guerre mondiale : la Compagnie Nouvelle des Sucreries Réunies à Eppeville (Somme) 1919-1934**. Amiens : Université de Picardie Jules Verne, 2002. 2 vol. Mém. de maîtrise : Histoire de l'Art : Amiens : 2002. p. 109-111.

Illustrations



Montescourt (Aisne). La râperie, carte postale, vers 1935.

Phot. Fournier
Bertrand (reproduction)
IVR22_20150205002NUCA



Montescourt-Lizerolle (Aisne).
La fabrique. Carte postale.
S.d. [avant 1914] (Coll. part.).

Phot. Fournier
Bertrand (reproduction)
IVR22_20000200085ZB

Dossiers liés

Dossiers de synthèse :

Les usines agro-alimentaires de la Première Reconstruction en Hauts-de-France (IA99000005)

Les usines agro-alimentaires du Chaunois (IA02003215)

Oeuvre(s) contenue(s) :

Oeuvre(s) en rapport :

Le village de Montescourt-Lizerolles (IA02010657) Hauts-de-France, Aisne, Montescourt-Lizerolles, Ancienne sucrerie de betteraves Cranney et Lalanne, puis ancienne râperie de betteraves de la Compagnie Nouvelle des Sucreries Réunies (C.N.S.R.) d'Ercheu, devenue entrepôt agricole Vannootte (IA00076642) Hauts-de-France, Somme, Ercheu, route de Roye

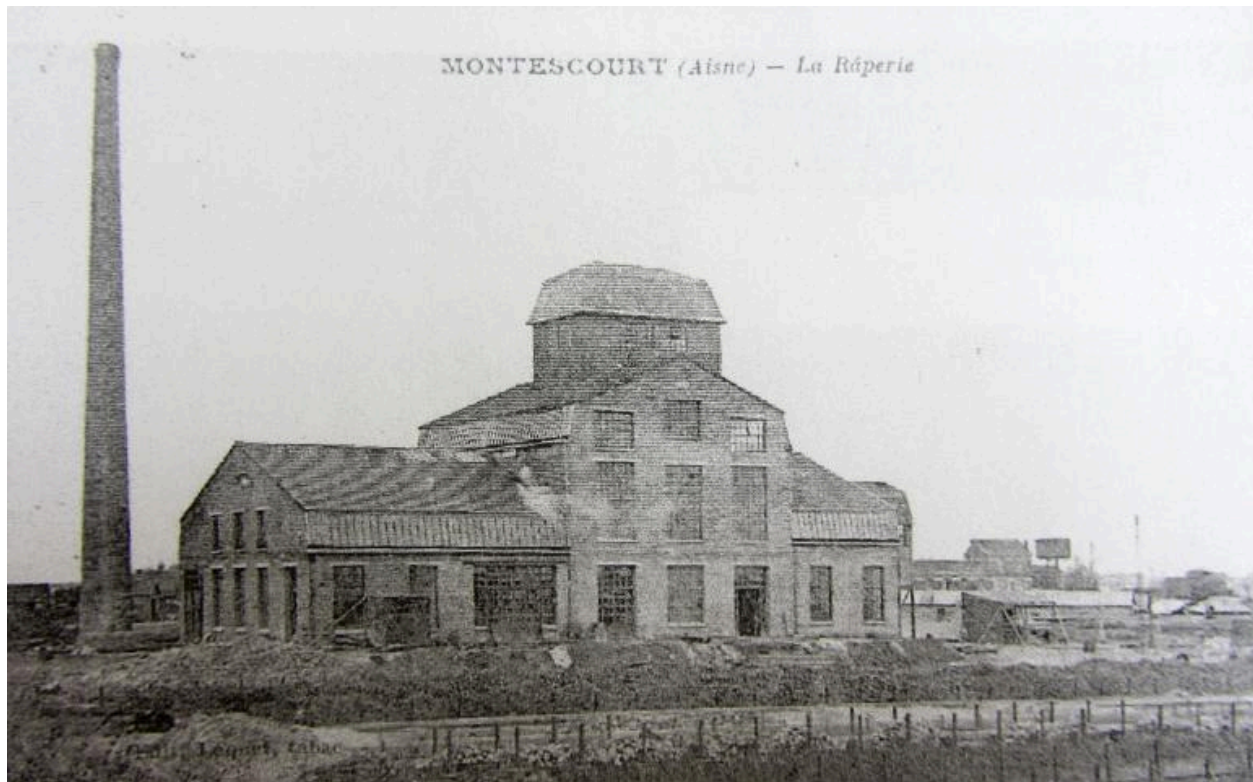
Ancienne sucrerie de betteraves de Monchy-Lagache, puis râperie de betteraves de la Compagnie Nouvelle des Sucreries Réunies (C.N.S.R.), devenue usine de matières plastiques Mity (IA00076542) Hauts-de-France, Somme, Monchy-Lagache, 4-6 rue de Douvieux

La Compagnie Nouvelle des Sucreries Réunies (C.N.S.R.). (IA02010658)

Sucrerie de betteraves de la Compagnie Nouvelle des Sucreries Réunies (C.N.S.R.), devenue Générale Sucrière, puis Saint-Louis Sucre (IA00076398) Hauts-de-France, Somme, Eppeville, rue du Maréchal-Leclerc, rue de Nesle

Auteur(s) du dossier : Bertrand Fournier

Copyright(s) : (c) Région Hauts-de-France - Inventaire général



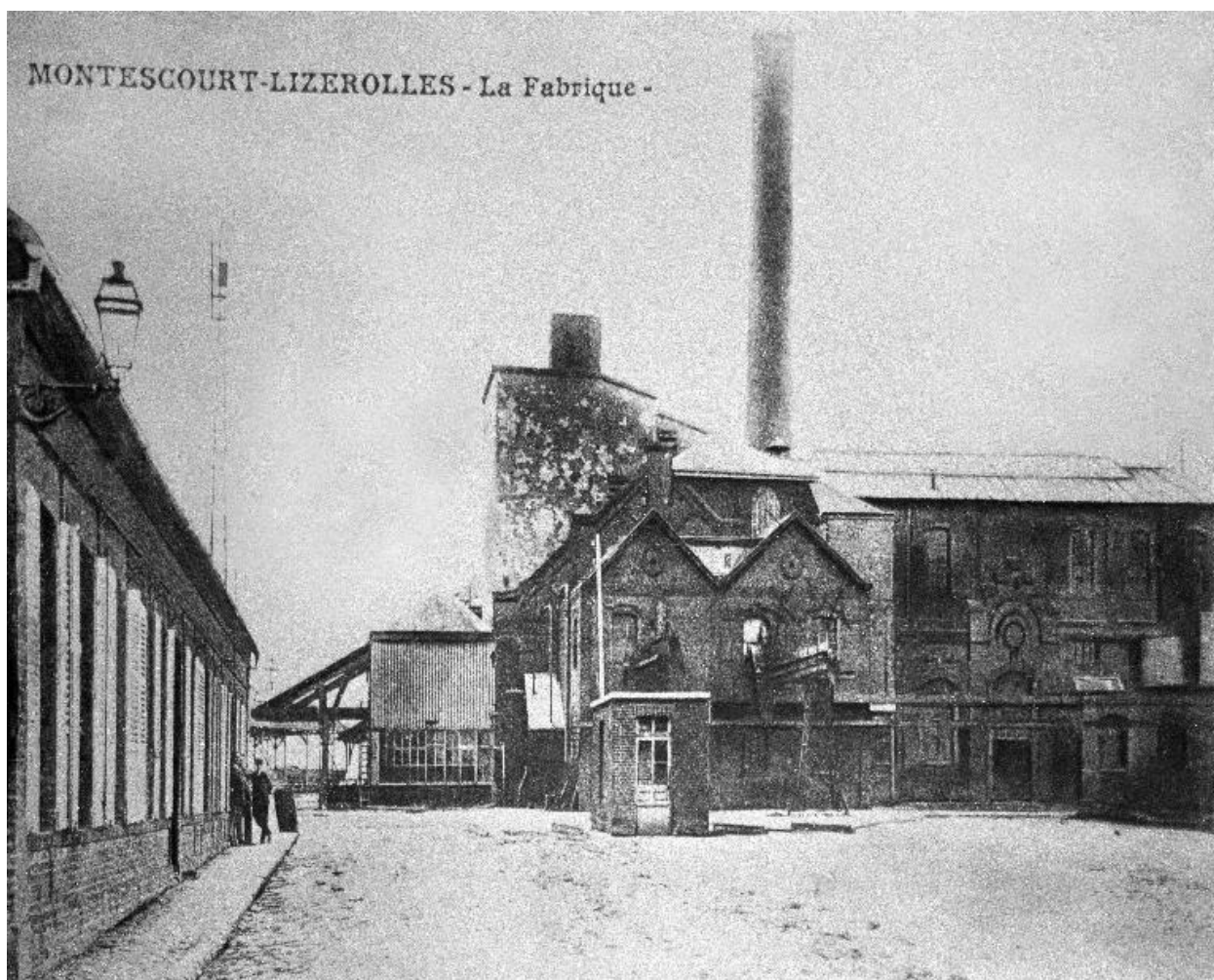
Montescourt (Aisne). La râperie, carte postale, vers 1935.

IVR22_20150205002NUCA

Auteur de l'illustration : Fournier Bertrand (reproduction)

(c) Région Hauts-de-France - Inventaire général

reproduction soumise à autorisation du titulaire des droits d'exploitation



Montescourt-Lizerolle (Aisne). La fabrique. Carte postale. S.d. [avant 1914] (Coll. part.).

IVR22_20000200085ZB

Auteur de l'illustration : Fournier Bertrand (reproduction)

(c) Région Hauts-de-France - Inventaire général

reproduction soumise à autorisation du titulaire des droits d'exploitation