

Hauts-de-France, Pas-de-Calais
Boulogne-sur-Mer
Eglise paroissiale Saint-Nicolas, place Dalton

Le mobilier de l'église paroissiale Saint-Nicolas (liste supplémentaire)

Références du dossier

Numéro de dossier : IM62001343
Date de l'enquête initiale : 1996
Date(s) de rédaction : 1996
Cadre de l'étude : inventaire topographique Boulogne-sur-Mer faubourg

Désignation

Parties constituantes non étudiées : plaque funéraire, plaque commémorative, thabor, lutrin, chandelier pascal, aiguière à ablutions, bassin à ablutions, burettes, bougeoir pontifical, statue, bâton de bedeau, patène, ciboire, navette à encens, aube, tapis de table, harmonium, cloche, linge et garniture du culte catholique

Localisation

Aire d'étude et canton :
Aire d'étude : Communauté d'agglomération du Boulonnais, *Canton* : Boulogne-sur-Mer-2
Précisions :

Historique

Auteur(s) de l'oeuvre : André Rousseau (facteur d'harmonium), Le Camus Julien (orfèvre), Cavilliers (fondeur de cloches), Héban le jeune (fondeur de cloches), Georges Bernardi (sculpteur), d'Art Etain (fabrique)

Illustrations



Thabor n° 1, en position de pupitre d'autel, cuivre doré, 16 H, 31 L, 36 P.
Phot. Philippe Dapvril
IVR31_19966201053X



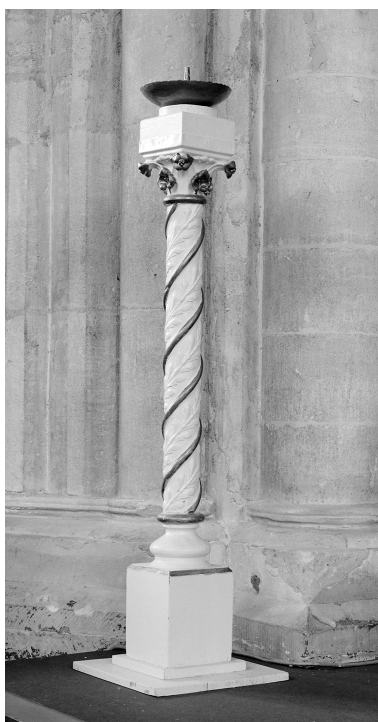
Thabor n° 2, cuivre doré,
verrerie : pierres taillées rouges,
vertes, 16,2 H, 34 L, 34 LA.
Phot. Philippe Dapvril
IVR31_19966201055X



Lutrin n° 2, vue générale.
Phot. Philippe Dapvril
IVR31_19966200516X



Lutrin n° 2, détail.
Phot. Philippe Dapvril
IVR31_19966200517X



Chandelier pascal, bois peint.
Phot. Philippe Dapvril
IVR31_19966200518X



Aiguière à ablutions, bassin à
ablutions, métal doré. Aiguière
à ablutions : 27 D, 9 D ; bassin
à ablutions : 34 L, 20,5 LA.
Phot. Philippe Dapvril
IVR22_19966201068X



Bougeoir d'évêque, métal
doré, 8,5 H, 34 L, 16,7 D.
Phot. Philippe Dapvril
IVR31_19966201080X



Burettes (2), étain, 14 H, 7,5
D. Inscription : Etain d'art,
titre légal, made in France.
Poinçon : fleur sous couronne.
Phot. Philippe Dapvril
IVR22_19966201066X



Rameau bénit, branche de buis
posée sur la croix n° 2, dite crucifix.
Phot. Philippe Dapvril
IVR31_19966201051X



Chape n° 2, ornement violet.
Phot. Philippe Dapvril
IVR31_19966201079X

Aube n° 1, lin : toile, tissu uni ajouré, brodé. 142 H, 100 H : hauteur dentelle.

Phot. Pierre Thibaut
IVR22_19966200046X



Chasuble n° 2, dite chasuble gothique, ornement noir.
Phot. Philippe Dapvril
IVR31_19966201078X

Aube n° 2, lin : toile, tissu uni ajouré, brodé. 137 H, 101 H : hauteur dentelle.

Phot. Pierre Thibaut
IVR22_19966200047X



Garniture et linge liturgique (?).
Phot. Pierre Thibaut
IVR22_19966200037X



Garniture du tabernacle. Satin : beige, velours uni rouge foncé, 54 H, 50 LA.
Phot. Pierre Thibaut
IVR22_19966200031X



Tapis de la table d'autel.
Phot. Pierre Thibaut
IVR31_19966200015XA

Dossiers liés

Édifice : Église paroissiale Saint-Nicolas (IA62000004) Hauts-de-France, Pas-de-Calais, Boulogne-sur-Mer, place Dalton

Dossier(s) de synthèse :

Le secteur de Boulogne-sur-Mer faubourgs - dossier de présentation (IA62000630) Hauts-de-France, Pas-de-Calais, Boulogne-sur-Mer

Objet(s) contenu(s) dans l'édifice :

Église paroissiale Saint-Nicolas (IA62000004) Hauts-de-France, Pas-de-Calais, Boulogne-sur-Mer, place Dalton

Auteur(s) du dossier : Michèle Rougier

Copyright(s) : (c) Région Hauts-de-France - Inventaire général



Thabor n° 1, en position de pupitre d'autel, cuivre doré, 16 H, 31 L, 36 P.

IVR31_19966201053X

Auteur de l'illustration : Philippe Dapvril

(c) Région Hauts-de-France - Inventaire général
tous droits réservés



Thabor n° 2, cuivre doré, verrerie : pierres taillées rouges, vertes, 16,2 H, 34 L, 34 LA.

IVR31_19966201055X

Auteur de l'illustration : Philippe Dapvril

(c) Région Hauts-de-France - Inventaire général
tous droits réservés



Lutrin n° 2, vue générale.

IVR31_19966200516X

Auteur de l'illustration : Philippe Dapvril

(c) Région Hauts-de-France - Inventaire général

reproduction soumise à autorisation du titulaire des droits d'exploitation



Lutrin n° 2, détail.

IVR31_19966200517X

Auteur de l'illustration : Philippe Dapvril

(c) Région Hauts-de-France - Inventaire général

reproduction soumise à autorisation du titulaire des droits d'exploitation



Chandelier pascal, bois peint.

IVR31_19966200518X

Auteur de l'illustration : Philippe Dapvril

(c) Région Hauts-de-France - Inventaire général

reproduction soumise à autorisation du titulaire des droits d'exploitation



Aiguière à ablutions, bassin à ablutions, métal doré. Aiguière à ablutions : 27 D, 9 D ; bassin à ablutions : 34 L, 20,5 LA.

IVR22_19966201068X

Auteur de l'illustration : Philippe Dapvril

(c) Région Hauts-de-France - Inventaire général
tous droits réservés



Bougeoir d'évêque, métal doré, 8,5 H, 34 L, 16,7 D.

IVR31_19966201080X

Auteur de l'illustration : Philippe Dapvriil

(c) Région Hauts-de-France - Inventaire général
tous droits réservés



Burettes (2), étain, 14 H, 7,5 D. Inscription : Etain d'art, titre légal, made in France. Poinçon : fleur sous couronne.

IVR22_19966201066X

Auteur de l'illustration : Philippe Dapvril

(c) Région Hauts-de-France - Inventaire général
tous droits réservés



Rameau bénit, branche de buis posée sur la croix n° 2, dite crucifix.

IVR31_19966201051X

Auteur de l'illustration : Philippe Dapvril

(c) Région Hauts-de-France - Inventaire général
tous droits réservés



Aube n° 1, lin : toile, tissu uni ajouré, brodé. 142 H, 100 H : hauteur dentelle.

IVR22_19966200046X

Auteur de l'illustration : Pierre Thibaut

(c) Région Hauts-de-France - Inventaire général
tous droits réservés



Aube n° 2, lin : toile, tissu uni ajouré, brodé. 137 H, 101 H : hauteur dentelle.

IVR22_19966200047X

Auteur de l'illustration : Pierre Thibaut

(c) Région Hauts-de-France - Inventaire général
tous droits réservés



Chape n° 2, ornement violet.

IVR31_19966201079X

Auteur de l'illustration : Philippe Dapvril

(c) Région Hauts-de-France - Inventaire général
tous droits réservés



Chasuble n° 2, dite chasuble gothique, ornement noir.

IVR31_19966201078X

Auteur de l'illustration : Philippe Dapvril

(c) Région Hauts-de-France - Inventaire général

tous droits réservés



Garniture et linge liturgique (?).

IVR22_19966200037X

Auteur de l'illustration : Pierre Thibaut

(c) Région Hauts-de-France - Inventaire général
tous droits réservés



Garniture du tabernacle. Satin : beige, velours uni rouge foncé, 54 H, 50 LA.

IVR22_19966200031X

Auteur de l'illustration : Pierre Thibaut

(c) Région Hauts-de-France - Inventaire général
tous droits réservés



Tapis de la table d'autel.

IVR31_19966200015XA

Auteur de l'illustration : Pierre Thibaut

(c) Région Hauts-de-France - Inventaire général
tous droits réservés