

Hauts-de-France, Somme
Vignacourt
Église paroissiale Saint-Firmin, rue Godard-Dubuc

Paire de lanternes de procession

Références du dossier

Numéro de dossier : IM80001979
Date de l'enquête initiale : 2014
Date(s) de rédaction : 2014
Cadre de l'étude : opération ponctuelle , mobilier et objets religieux
Degré d'étude : étudié

Désignation

Dénomination : lanterne de procession
Précision sur la dénomination : paire

Compléments de localisation

Milieu d'implantation : en village
Références cadastrales : AK, 75
Emplacement dans l'édifice : sacristie

Historique

Par leur forme, leur style et leur matériau, ces deux lanternes de procession peuvent être datées de la fin du 19e ou du début du 20e siècle.

Période(s) principale(s) : limite 19e siècle 20e siècle

Description

Les deux lanternes en tôle peinte en rouge sont montées chacune sur une hampe en bois de la même couleur. Le pavillon à huit pans vitrés, reposant sur un culot avec boule et couronné d'un petit dôme ajouré surmonté d'une croix dorée, est accroché à une structure métallique dorée fixée à la hampe, qui assure sa mobilité.

Éléments descriptifs

Catégorie(s) technique(s) : menuiserie, ferblanterie
Éléments structurels, forme, fonctionnement : , 2

Matériaux : bois (en plusieurs éléments) : taillé, tourné, poli, peint ; fer (en plusieurs éléments) : fondu, ajouré, peint, doré

Mesures :

Dimensions d'un lanterne avec la hampe : h = 210 ; dimensions d'une lanterne seule : h = 70 ; d = 27.

Statut, intérêt et protection

Intérêt de l'œuvre : à signaler

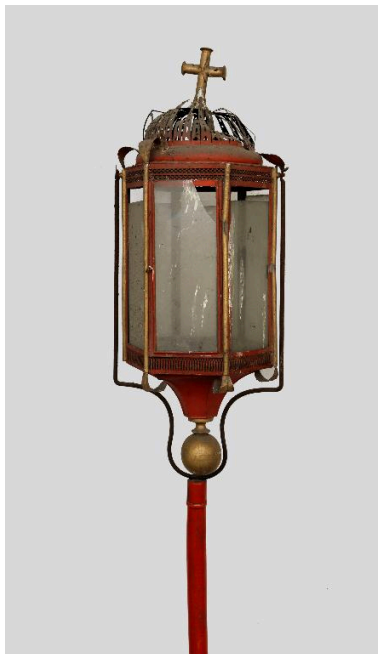
Protections : inscrit au titre objet, 1981/06/17

Statut de la propriété : propriété de la commune

Illustrations



Vue générale d'une
lanterne et sa hampe.
Phot. Thierry Lefébure
IVR22_20148000227NUC2A



Détail d'une lanterne.
Phot. Thierry Lefébure
IVR22_20148000228NUC2A

Dossiers liés

Oeuvre(s) contenue(s) :

Oeuvre(s) en rapport :

Le mobilier de l'église Saint-Firmin (IM80001961) Hauts-de-France, Somme, Vignacourt, Église paroissiale Saint-Firmin, rue Godard-Dubuc

Auteur(s) du dossier : Frédéric Fournis

Copyright(s) : (c) Région Hauts-de-France - Inventaire général



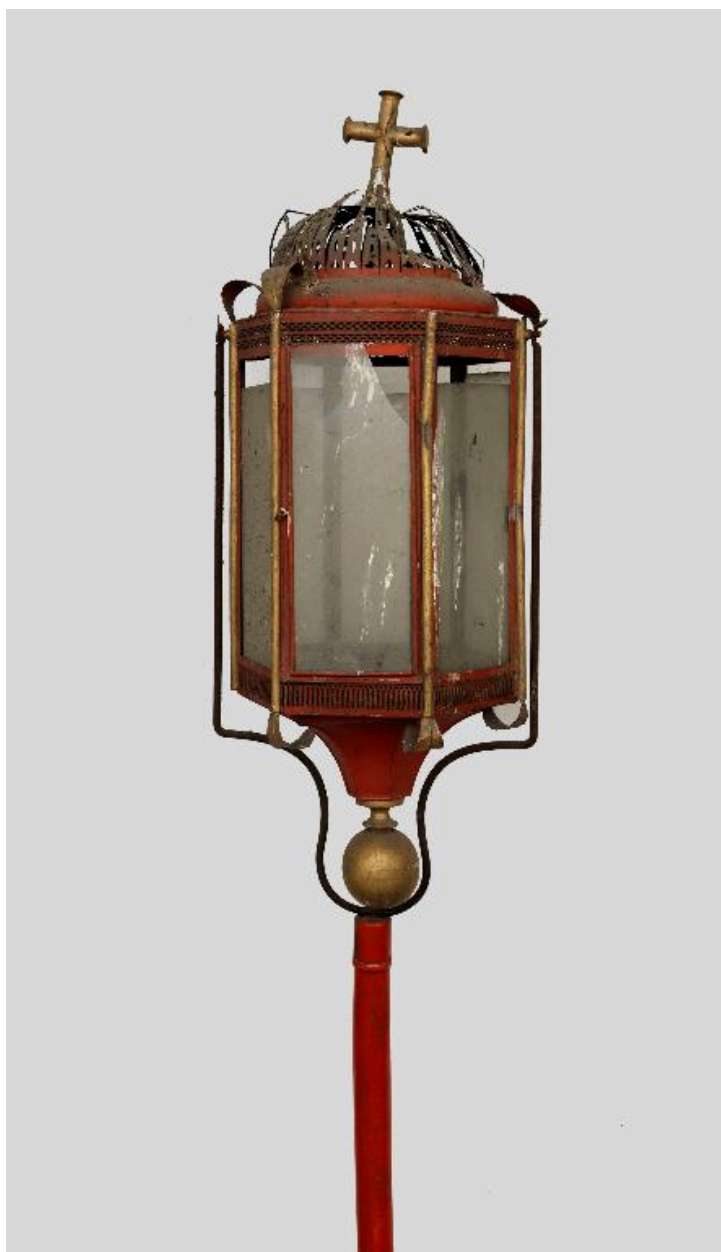
Vue générale d'une lanterne et sa hampe.

IVR22_20148000227NUC2A

Auteur de l'illustration : Thierry Lefébure

(c) Région Hauts-de-France - Inventaire général

reproduction soumise à autorisation du titulaire des droits d'exploitation



Détail d'une lanterne.

IVR22_20148000228NUC2A

Auteur de l'illustration : Thierry Lefébure

(c) Région Hauts-de-France - Inventaire général

reproduction soumise à autorisation du titulaire des droits d'exploitation