

Hauts-de-France, Somme  
Favières  
rue des Frères-Caudron

## **ancienne ferme et café à Favières, dit Café de la Place et Epicerie Gabert-Dezérable (restaurant La Clef des Champs)**

### **Références du dossier**

Numéro de dossier : IA80007907

Date de l'enquête initiale : 2005

Date(s) de rédaction : 2005

Cadre de l'étude : inventaire préliminaire arrière-pays maritime picard, patrimoine de la villégiature Villégiature et tourisme en Hauts-de-France

Degré d'étude : repéré

### **Désignation**

Dénomination : ferme

Appellation : café de la Place et Epicerie Gabert-Dezérable

Destinations successives : ferme, restaurant

Parties constituantes non étudiées : cour, étable, étable à chevaux, grange, café

### **Compléments de localisation**

Milieu d'implantation : en village

Références cadastrales : 1828, A2, 872-873 ; 2004, A2, 408

### **Historique**

Cette ancienne ferme figure sur le cadastre napoléonien selon un plan quasiment similaire. Le logis et le bâtiment agricole occupaient la limite séparative avec l'espace public, respectant la courbure de la rue à cet endroit. Son appellation indique qu'elle a été convertie en café à une date inconnue (probablement au début du 20e siècle).

Période(s) principale(s) : limite 19e siècle 20e siècle

### **Description**

#### **Éléments descriptifs**

Matériau(x) du gros-oeuvre, mise en oeuvre et revêtement : brique ; galet

Matériau(x) de couverture : ardoise, tuile

Étage(s) ou vaisseau(x) : en rez-de-chaussée, comble à surcroît

Type(s) de couverture : toit à longs pans ; noue ; pignon couvert

### **Statut, intérêt et protection**

D'après la couleur de la brique et la comparaison des cadastres napoléonien et actuel, l'ancienne ferme semble avoir été reconstruite en deux parties (la plus au sud probablement vers 1880 et le reste au début du 20e siècle), avec adjonction de bâtiments agricoles au nord de la cour. Une carte postale du début du 20e siècle présente la construction aujourd'hui modifiée : elle a donc subi un agrandissement au nord. Une seconde carte postale indique qu'elle était flanquée au nord d'une maison en torchis et pans de bois. Celle-ci ainsi que sa voisine ont aujourd'hui disparu. Toujours d'après les documents iconographiques, toutes les ouvertures sur rue du logis ont été modifiées.

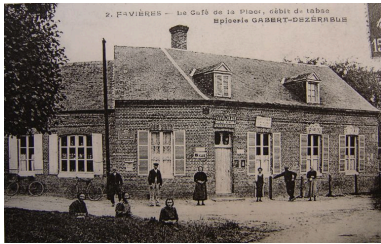
Statut de la propriété : propriété privée

## Références documentaires

### Documents figurés

- **Favières - Le café de la Place, débit de tabac, Epicerie Gabert-Dezérable**, carte postale en noir et blanc, début 20e siècle.
- **Favières - Centre du pays**, carte postale en noir et blanc, début 20e siècle.

## Illustrations



Vue du café au début du 20e siècle.  
Phot. Inès Guérin  
IVR22\_20078005801NUCAB



Vue du centre-village  
au début du 20e siècle.  
Phot. Inès Guérin  
IVR22\_20078005800NUCAB



Vue générale.  
Phot. Inès Guérin  
IVR22\_20078005706NUCA



Vue des bâtiments depuis l'est.  
Phot. Inès Guérin  
IVR22\_20078005707NUCA



Vue des étables à cochons  
dans le prolongement du logis.  
Phot. Inès Guérin  
IVR22\_20078005708NUCA

## Dossiers liés

### Dossiers de synthèse :

- Les loisirs [excursions] (IA99000037)
- Les cafés de l'arrière-pays maritime (IA80007950)
- Les fermes de l'arrière-pays maritime (IA80007286)

### Oeuvre(s) contenue(s) :

### Oeuvre(s) en rapport :

- Le village de Favières (IA80007265) Hauts-de-France, Somme, Favières

Auteur(s) du dossier : Inès Guérin

Copyright(s) : (c) Région Hauts-de-France - Inventaire général ; (c) SMACOPI



Vue du café au début du 20e siècle.

IVR22\_20078005801NUCAB

Auteur de l'illustration : Inès Guérin

(c) Région Hauts-de-France - Inventaire général ; (c) SMACOPI  
reproduction soumise à autorisation du titulaire des droits d'exploitation



Vue du centre-village au début du 20e siècle.

IVR22\_20078005800NUCAB

Auteur de l'illustration : Inès Guérin

(c) Région Hauts-de-France - Inventaire général ; (c) SMACOPI  
reproduction soumise à autorisation du titulaire des droits d'exploitation



Vue générale.

IVR22\_20078005706NUCA

Auteur de l'illustration : Inès Guérin

(c) Région Hauts-de-France - Inventaire général ; (c) SMACOPI  
reproduction soumise à autorisation du titulaire des droits d'exploitation



Vue des bâtiments depuis l'est.

IVR22\_20078005707NUCA

Auteur de l'illustration : Inès Guérin

(c) Région Hauts-de-France - Inventaire général ; (c) SMACOPI  
reproduction soumise à autorisation du titulaire des droits d'exploitation



Vue des étables à cochons dans le prolongement du logis.

IVR22\_20078005708NUCA

Auteur de l'illustration : Inès Guérin

(c) Région Hauts-de-France - Inventaire général ; (c) SMACOPI  
reproduction soumise à autorisation du titulaire des droits d'exploitation