

Hauts-de-France, Oise  
Bucamps  
Chapelle Saint-Nicolas, rue Philomène

## Le mobilier de la chapelle Saint-Nicolas

### Références du dossier

Numéro de dossier : IM60001726

Date de l'enquête initiale : 2022

Date(s) de rédaction : 2022

Cadre de l'étude : inventaire topographique Communauté de communes Oise Picarde

### Désignation

Parties constituantes non étudiées : verrière, chemin de croix, fonts baptismaux, statue, plaque commémorative, luminaire d'applique d'église, autel, tabernacle, gradin d'autel, seau à eau bénite, bourse de corporal, bannière de procession, meuble de sacristie, harmonium

### Localisation

Aire d'étude et canton :

*Aire d'étude* : Communauté de communes de l'Oise Picarde, *Canton* : Saint-Just-en-Chaussée

Précisions :

### Historique

Excepté les fonts baptismaux, aucun élément datant de l'ameublement d'origine n'est conservé aujourd'hui. Le tabernacle pourrait toutefois remonter au 18<sup>e</sup> siècle. Appartenait-il au maître-autel de l'église [Saint-Pierre de Bucamps](#) dont plusieurs éléments sont encore visibles ?

La majeure partie du mobilier de la chapelle (statues, chemin de croix, bannières, harmonium) se place à la limite des 19<sup>e</sup> et 20<sup>e</sup> siècles, à la suite de la campagne de décoration des murs et de l'installation de l'ensemble du maître-autel. De nouvelles verrières sont posées, profitant des travaux de maçonneries réalisés au même moment.

Après la Première Guerre mondiale, une plaque en marbre et une lithographie commémoratives sont installées en souvenir des paroissiens morts pendant le conflit. Comme le culte n'est plus célébré à partir du milieu du 20<sup>e</sup> siècle, l'église n'est plus entretenue et son mobilier se dégrade. La porte du tabernacle est démontée et intégrée à un nouveau meuble dans l'église de Bucamps.

Auteur(s) de l'oeuvre : Maison Raffl (fabricant de statues, signature), Froc-Robert (fabricant de statues, signature), Auguste Tallon (peintre-verrier, signature)

### Annexe 1

#### Liste du mobilier de la chapelle Saint-Nicolas de Fresneaux

Cette liste reflète l'état et l'emplacement du mobilier en mars 2022.

#### Nef :

Verrière figurée et grisaille (baie 2) : saint Nicolas, atelier Tallon à Saint-Quentin, vers 1900, inscription sur le phylactère : "Concile de Nicée"

Verrière figurée et grisaille (baie 3) : sainte Philomène, atelier Tallon à Saint-Quentin, 1901, inscription : "DON DE MONSIEUR ET MADAME / THEOPHILE LEMAIRE 1901" et "TALLON S<sup>T</sup> QUENTIN"

Chemin de croix (12 pièces, mauvais état), impression sur carton, 1<sup>er</sup> quart du 20<sup>e</sup> siècle

Fonts baptismaux, pierre, 17<sup>e</sup> siècle (?)

Statue : saint Michel terrassant le dragon, plâtre polychrome, limite des 19<sup>e</sup> et 20<sup>e</sup> siècles

Statue : sainte Thérèse, plâtre polychrome, 20<sup>e</sup> siècle

Statue : saint Antoine de Padoue, plâtre polychrome, atelier Raffl, limite des 19<sup>e</sup> et 20<sup>e</sup> siècles, inscription : "RAFFL et Cie"

Plaque commémorative des paroissiens morts pendant la guerre 1914-1918, marbre, par E. Decaux, vers 1920, inscription : "E. DECAUX"

Liste des paroissiens morts pendant la guerre 1914-1918, lithographie, vers 1920, inscription : "LANG. BLANCHONG et Cie Imprimeur PARIS"

Harmonium, fabricant non identifié, limite des 19<sup>e</sup> et 20<sup>e</sup> siècles

Statue : Vierge à l'Enfant couronnée, plâtre polychrome, limite des 19<sup>e</sup> et 20<sup>e</sup> siècles

### **Chœur :**

Statue : saint Nicolas, plâtre polychrome, limite des 19<sup>e</sup> et 20<sup>e</sup> siècles

Statue : sainte Philomène, plâtre polychrome, atelier Froc-Robert, 2<sup>e</sup> moitié du 19<sup>e</sup> siècle, inscription : "Froc Robert, Paris Beauvais"

Statue : Notre-Dame de Lourdes, plâtre polychrome, 1<sup>er</sup> quart du 20<sup>e</sup> siècle

Statue : Christ au Sacré-Cœur, plâtre polychrome, limite des 19<sup>e</sup> et 20<sup>e</sup> siècles

Statue : saint Joseph à l'Enfant, plâtre polychrome, limite des 19<sup>e</sup> et 20<sup>e</sup> siècles

Paire de luminaires d'église, bronze, limite des 19<sup>e</sup> et 20<sup>e</sup> siècles

Autel avec gradin, tabernacle (2<sup>e</sup> moitié du 18<sup>e</sup> siècle) et retable, bois peint, 2<sup>e</sup> moitié du 19<sup>e</sup> siècle :

Seau à eau bénite, bronze argenté, limite des 19<sup>e</sup> et 20<sup>e</sup> siècles

Bourse de corporal d'un ornement blanc, tissu brodé, 1<sup>er</sup> quart du 20<sup>e</sup> siècle

### **Sacristie :**

Bannière de procession : saint Nicolas, tissu brodé (très mauvais état), limite des 19<sup>e</sup> et 20<sup>e</sup> siècles

2 bannières de procession (non identifiées car les portraits ont disparu), limite des 19<sup>e</sup> et 20<sup>e</sup> siècles

Meuble de sacristie, bois, limite des 19<sup>e</sup> et 20<sup>e</sup> siècles :

Pièces d'ornements en mauvais état (manipule, étole...), tissu brodé, limite des 19<sup>e</sup> et 20<sup>e</sup> siècles

### **Illustrations**



Vue générale du chœur.  
Phot. Marc Kérignard  
IVR32\_20226000231NUCA



Vue générale vers le chœur.  
Phot. Marc Kérignard  
IVR32\_20226000238NUCA



Station 5 du chemin de croix :  
Simon le Cyrénéen aide Jésus à  
porter sa croix, impression sur  
carton, 1er quart du 20e siècle.  
Phot. Marc Kérignard  
IVR32\_20226000234NUCA

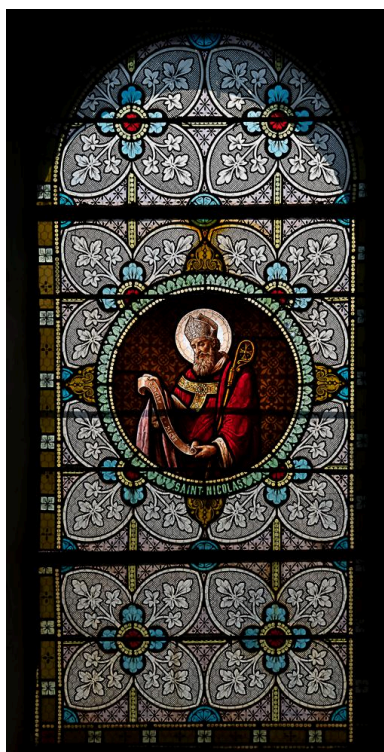


Fonts baptismaux,  
pierre, 17e siècle (?).  
Phot. Marc Kérignard  
IVR32\_20226000237NUCA

Vue générale vers la nef.  
Phot. Marc Kérignard  
IVR32\_20226000239NUCA



Verrière figurée et grisaille (baie  
3) : sainte Philomène, atelier  
Tallon à Saint-Quentin, 1901.  
Phot. Marc Kérignard  
IVR32\_20226000232NUCA



Verrière figurée et grisaille (baie  
2) : saint Nicolas, atelier Tallon  
à Saint-Quentin, vers 1901.

Phot. Marc Kérignard  
IVR32\_20226000233NUCA

## **Dossiers liés**

### **Objet(s) contenu(s) dans l'édifice :**

Chapelle Saint-Nicolas de Fresneaux (IA60005273) Hauts-de-France, Oise, Bucamps, Fresneaux

Auteur(s) du dossier : Lucile Chamignon

Copyright(s) : (c) Région Hauts-de-France - Inventaire général





Vue générale du chœur.

IVR32\_20226000231NUCA

Auteur de l'illustration : Marc Kérignard

Date de prise de vue : 2022

(c) Région Hauts-de-France - Inventaire général

reproduction soumise à autorisation du titulaire des droits d'exploitation



Vue générale vers le chœur.

IVR32\_20226000238NUCA

Auteur de l'illustration : Marc Kérignard

Date de prise de vue : 2022

(c) Région Hauts-de-France - Inventaire général  
reproduction soumise à autorisation du titulaire des droits d'exploitation





Vue générale vers la nef.

IVR32\_20226000239NUCA

Auteur de l'illustration : Marc Kérignard

Date de prise de vue : 2022

(c) Région Hauts-de-France - Inventaire général

reproduction soumise à autorisation du titulaire des droits d'exploitation



Station 5 du chemin de croix : Simon le Cyrénéen aide Jésus à porter sa croix, impression sur carton, 1er quart du 20e siècle.

IVR32\_20226000234NUCA

Auteur de l'illustration : Marc Kérignard

Date de prise de vue : 2022

(c) Région Hauts-de-France - Inventaire général

reproduction soumise à autorisation du titulaire des droits d'exploitation





Fonts baptismaux, pierre, 17e siècle (?).

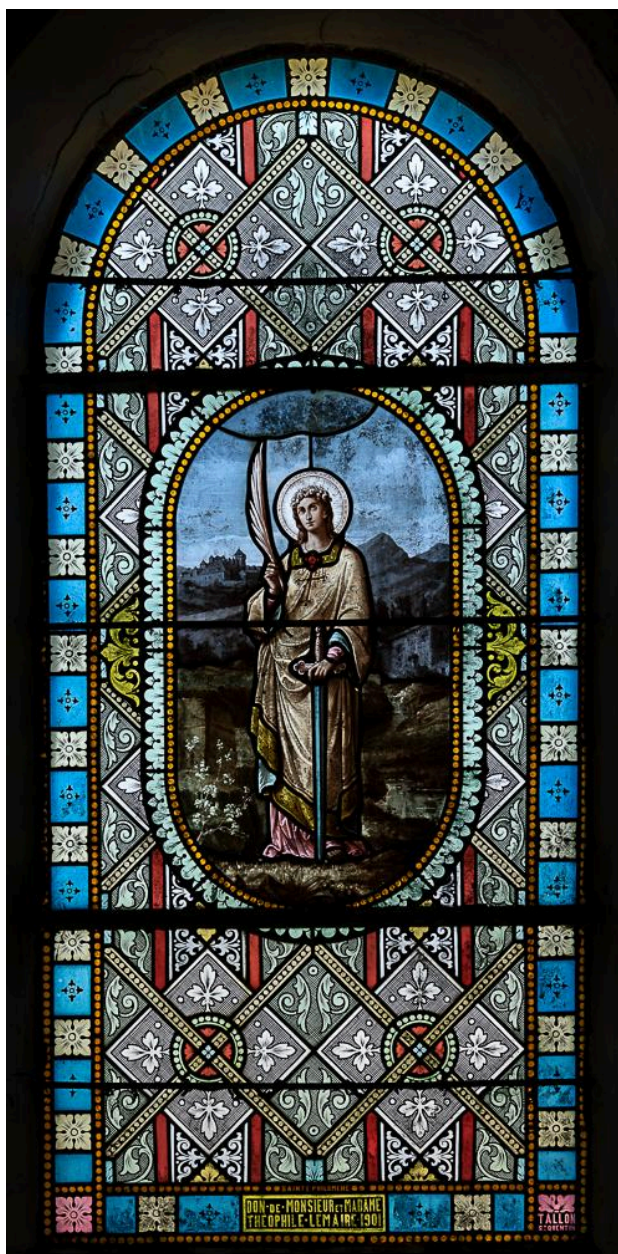
IVR32\_20226000237NUCA

Auteur de l'illustration : Marc Kérignard

Date de prise de vue : 2022

(c) Région Hauts-de-France - Inventaire général

reproduction soumise à autorisation du titulaire des droits d'exploitation



Verrière figurée et grisaille (baie 3) : sainte Philomène, atelier Tallon à Saint-Quentin, 1901.

IVR32\_20226000232NUCA

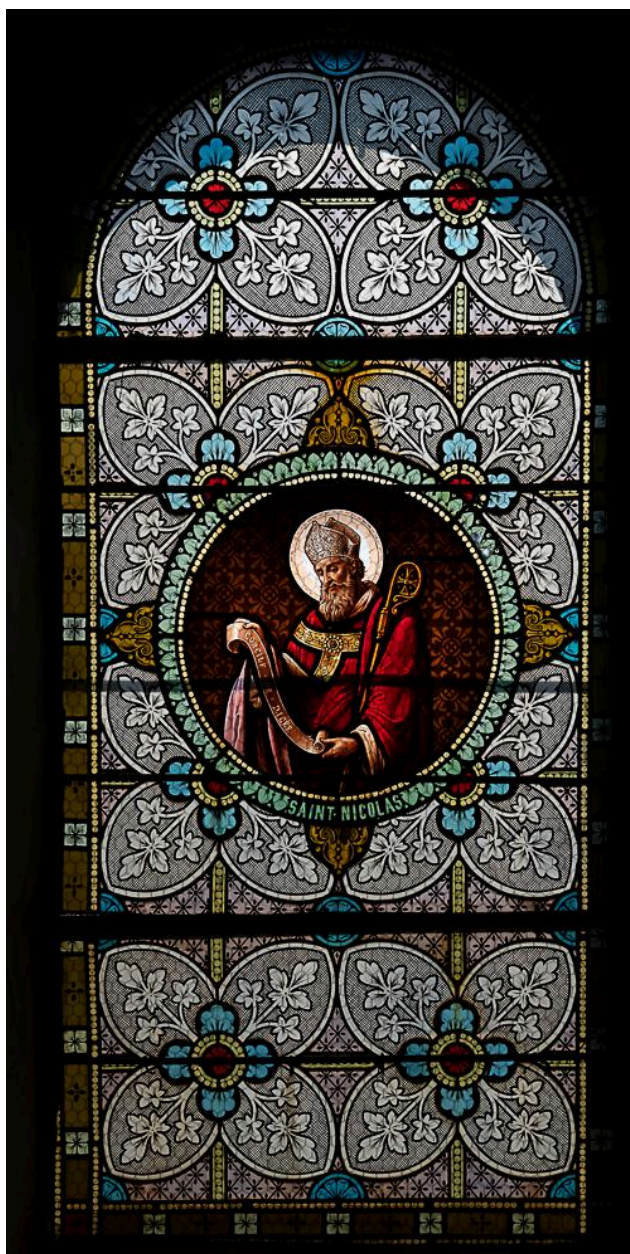
Auteur de l'illustration : Marc Kérignard

Date de prise de vue : 2022

(c) Région Hauts-de-France - Inventaire général

reproduction soumise à autorisation du titulaire des droits d'exploitation





Verrière figurée et grisaille (baie 2) : saint Nicolas, atelier Tallon à Saint-Quentin, vers 1901.

IVR32\_20226000233NUCA

Auteur de l'illustration : Marc Kérignard

Date de prise de vue : 2022

(c) Région Hauts-de-France - Inventaire général

reproduction soumise à autorisation du titulaire des droits d'exploitation