

Hauts-de-France, Somme
Mers-les-Bains
La plage

Premier établissement de bains chauds de Mers-les-Bains (détruit)

Références du dossier

Numéro de dossier : IA80001538

Date de l'enquête initiale : 2002

Date(s) de rédaction : 2004, 2015

Cadre de l'étude : patrimoine de la villégiature la Côte picarde, enquête thématique régionale Villégiature et tourisme en Picardie

Degré d'étude : repéré

Désignation

Dénomination : établissement de bains

Précision sur la dénomination : établissement de bains chauds

Compléments de localisation

Milieu d'implantation : en ville

Références cadastrales :

Historique

Le premier établissement de bains chauds de Mers-les-Bains est construit avant 1890, date d'un plan prévoyant son déplacement pour permettre la construction d'un nouveau casino. Le plan présente deux bâtiments implantés perpendiculairement et reliés entre eux par un petit bâtiment et abritant des bains chauds et salles d'hydrothérapie. Des photographies du début du 20e siècle montrent un bâtiment principal de plan massé à étage carré, construit sur la plage de galets, près de l'ancien fortin et des cabanes en bois.

Période(s) principale(s) : 2e moitié 19e siècle

Description

Éléments descriptifs

Typologies et état de conservation

État de conservation : détruit

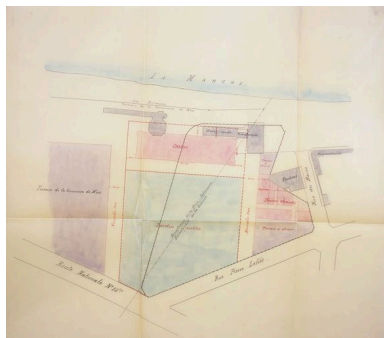
Références documentaires

Documents figurés

- **Établissement des bains froids, déplacement des bains chauds et construction d'un casino, plan d'ensemble**, encre et lavis sur calque, par Lelong architecte, 10 mars 1890 (AD Somme ; 99 O 2594).
- **La station et les premières villas**, photographie noir et blanc, [s.n.], 4e quart 19e siècle (coll. part.).
-

L'ancien fortin de Mers-les-Bains, le premier casino et le premier établissement de bains chauds, dessin édité en carte postale, [s.n.], 4e quart 19e siècle (?) (coll. part.).

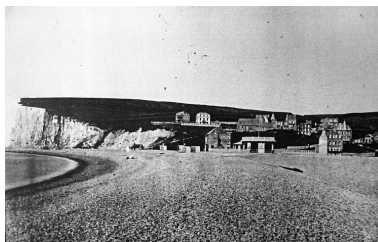
Illustrations



Plan de situation, 1890 (AD Somme).

Phot. Marie-Laure Monnehay-Vulliet (reproduction)

IVR22_20038001169XAB



Le premier établissement de bains chauds, sur la plage, au deuxième plan, photographie, 4e quart 19e siècle (coll. part.).

Phot. Marie-Laure Monnehay-Vulliet (reproduction)

IVR22_20048000537XB



Le fortin de Mers, le premier casino et le premier établissement de bains chauds, sur la plage, dessin édité en carte postale, 4e quart 19e siècle (?) (coll. part.).

Phot. Marie-Laure Monnehay-Vulliet (reproduction)

IVR22_20048000534XB

Dossiers liés

Dossiers de synthèse :

Les établissements de bains et cabines de bain de la Côte picarde (IA80001523)

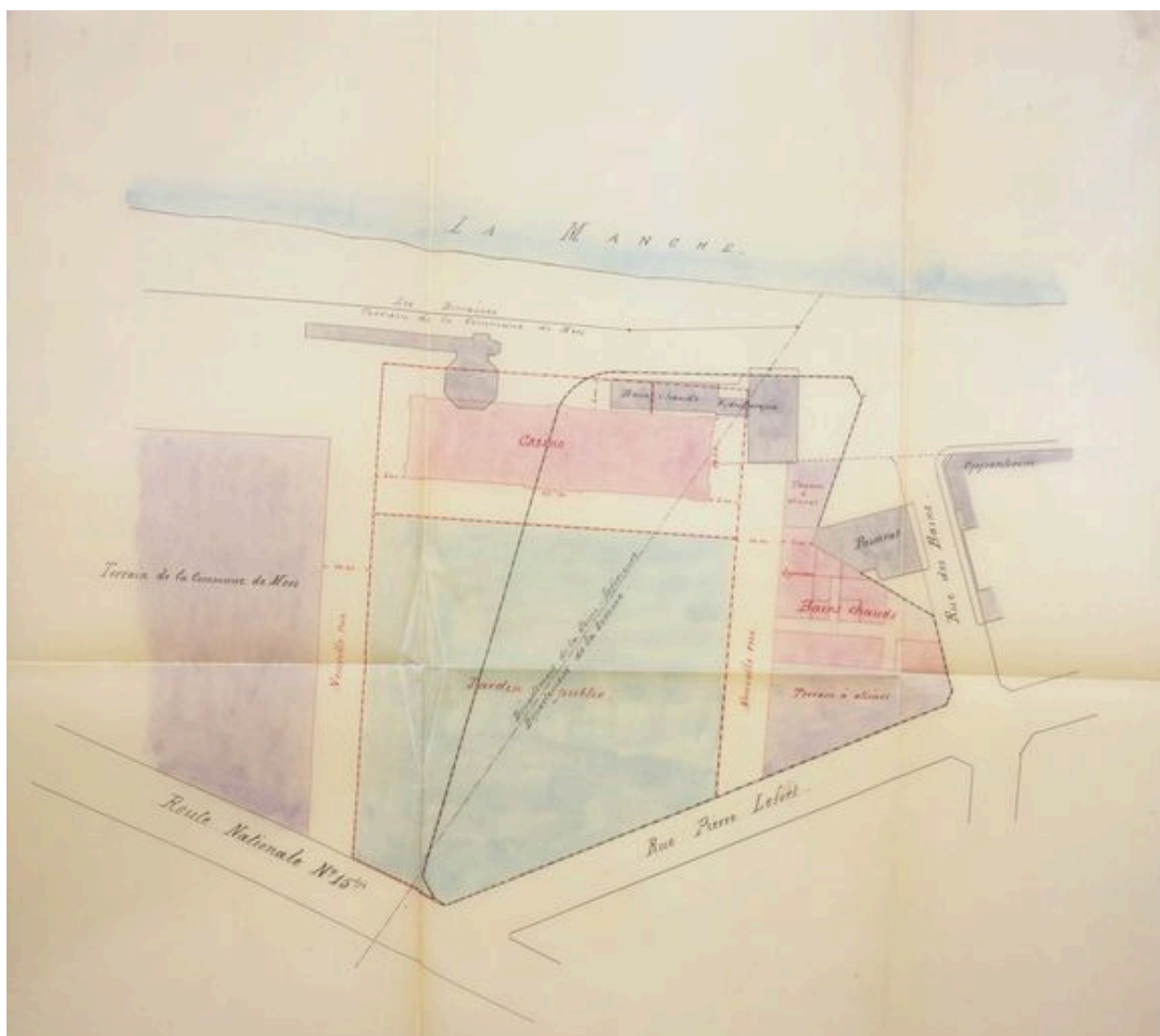
Oeuvre(s) contenue(s) :

Oeuvre(s) en rapport :

Le quartier balnéaire à Mers-les-Bains (IA80001840) Picardie, Somme, Mers-les-Bains

Auteur(s) du dossier : Elisabeth Justome, Isabelle Barbedor

Copyright(s) : (c) Région Hauts-de-France - Inventaire général ; (c) Département de la Somme ; (c) SMACOPI



Plan de situation, 1890 (AD Somme).

IVR22_20038001169XAB

Auteur de l'illustration : Marie-Laure Monnehay-Vulliet (reproduction)

(c) Ministère de la culture - Inventaire général ; (c) Département de la Somme ; (c) SMACOPI ; (c) AGIR-Pic
reproduction soumise à autorisation du titulaire des droits d'exploitation

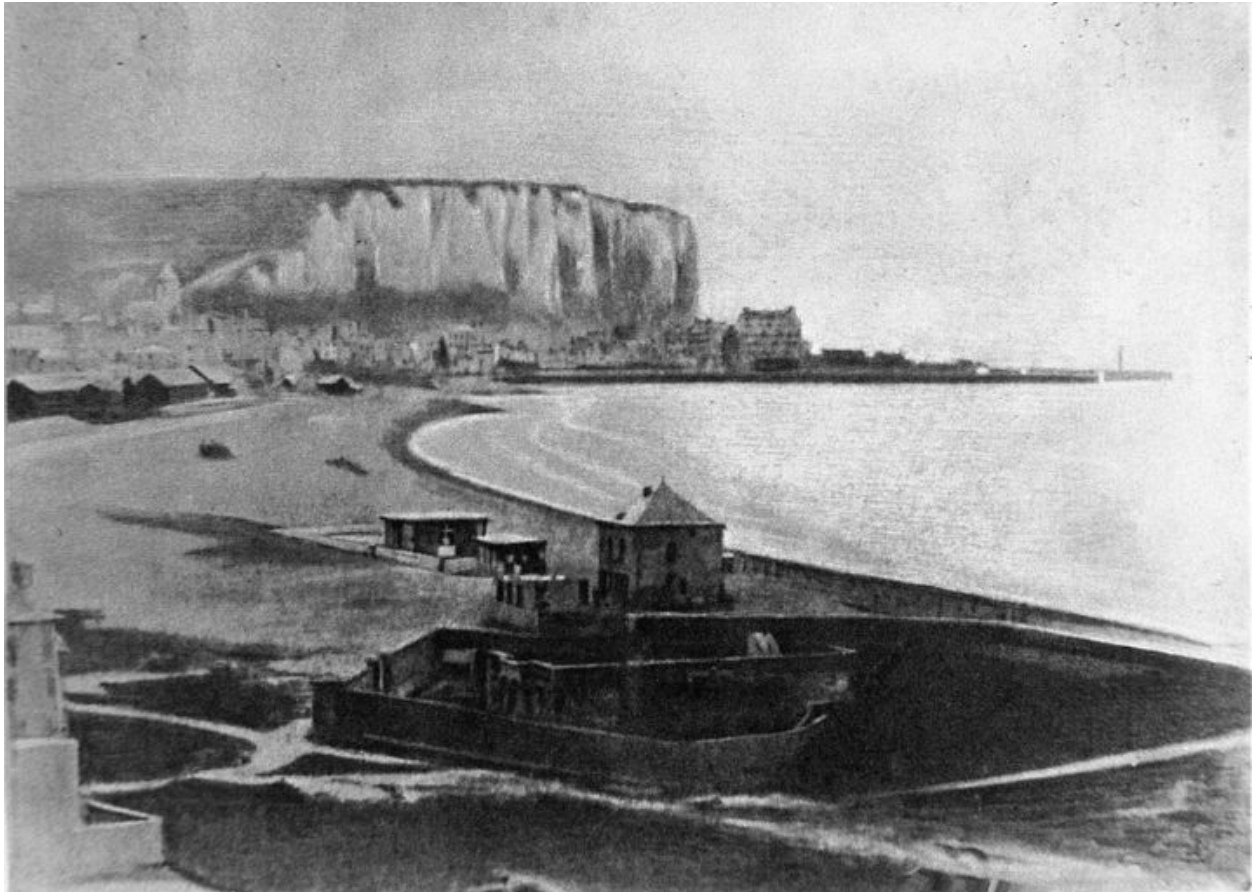


Le premier établissement de bains chauds, sur la plage, au deuxième plan, photographie, 4e quart 19e siècle (coll. part.).

IVR22_20048000537XB

Auteur de l'illustration : Marie-Laure Monnehay-Vulliet (reproduction)

(c) Ministère de la culture - Inventaire général ; (c) Département de la Somme ; (c) SMACOPI ; (c) AGIR-Pic
reproduction soumise à autorisation du titulaire des droits d'exploitation



Le fortin de Mers, le premier casino et le premier établissement de bains chauds, sur la plage, dessin édité en carte postale, 4e quart 19e siècle (?) (coll. part.).

IVR22_20048000534XB

Auteur de l'illustration : Marie-Laure Monnehay-Vulliet (reproduction)

(c) Ministère de la culture - Inventaire général ; (c) Département de la Somme ; (c) SMACOPI ; (c) AGIR-Pic
reproduction soumise à autorisation du titulaire des droits d'exploitation