

Hauts-de-France, Somme
Vignacourt
Église paroissiale Saint-Firmin, rue Godard-Dubuc

Le mobilier de l'église Saint-Firmin

Références du dossier

Numéro de dossier : IM80001961
Date de l'enquête initiale : 2014
Date(s) de rédaction : 2014
Cadre de l'étude : opération ponctuelle , mobilier et objets religieux

Désignation

Localisation

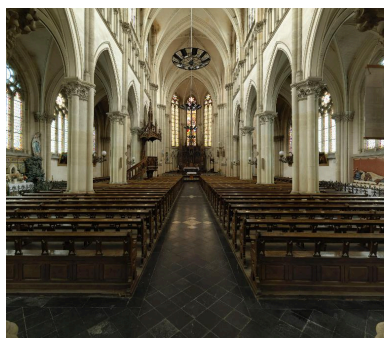
Aire d'étude et canton :
Aire d'étude : Grand Amiénois, *Canton* : Picquigny
Précisions :

Historique

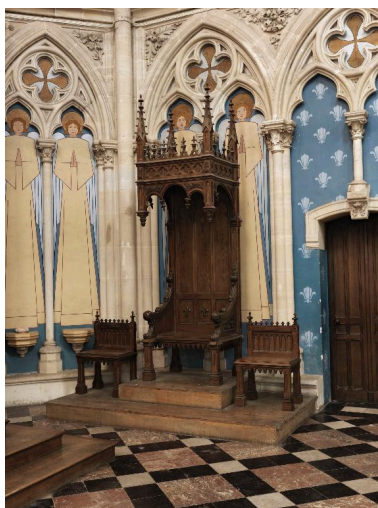
Comme dans les autres églises construites sur les plans des Delefortrie, l'ensemble du mobilier et du décor de l'église de Vignacourt est contemporain de l'achèvement de l'édifice en 1878, et forme également un ensemble cohérent de style néogothique.

Toutefois, un certain nombre d'œuvres anciennes, notamment des statues en bois polychrome, proviennent de la précédente église paroissiale et de la chapelle Saint-Firmin située dans le cimetière, construite en 1778.

Illustrations



Vue de la nef et du chœur.
Phot. Thierry Lefébure
IVR22_20148000203NUC2AQ



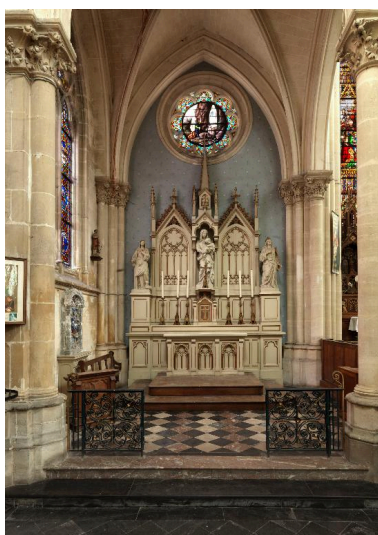
Ensemble de sièges de célébrant
(cathédre et deux chaises), chêne.
Phot. Thierry Lefébure
IVR22_20148000214NUC2A



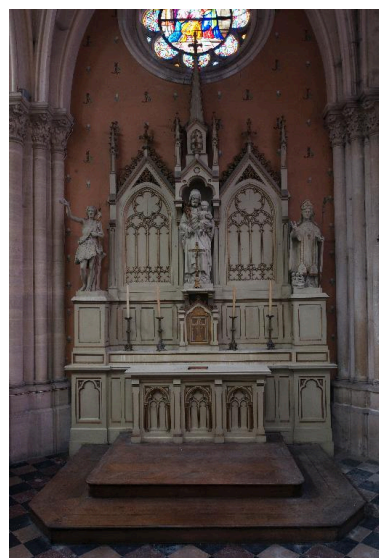
Confessionnal (d'une paire),
chêne, 4e quart 19e siècle.
Phot. Thierry Lefébure
IVR22_20148000232NUC2A



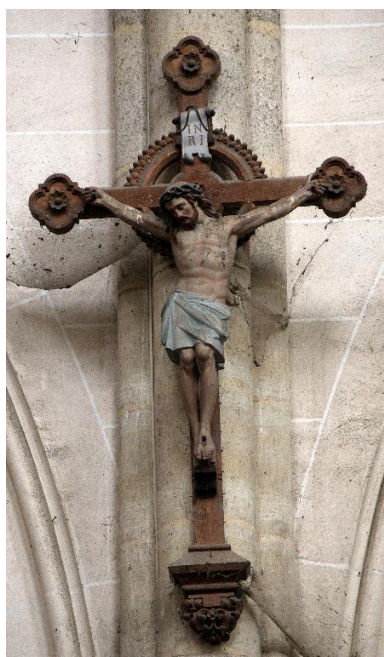
Croix (Christ en croix), croix en chêne et Christ en fonte, limite 19e siècle 20e siècle.
Phot. Thierry Lefébure
IVR22_20148000231NUC2A



Chapelle et autel de la Vierge, bois peint et sculpté, probablement atelier Buisine-Bigot, vers 1880.
Phot. Thierry Lefébure
IVR22_20148000206NUC2A



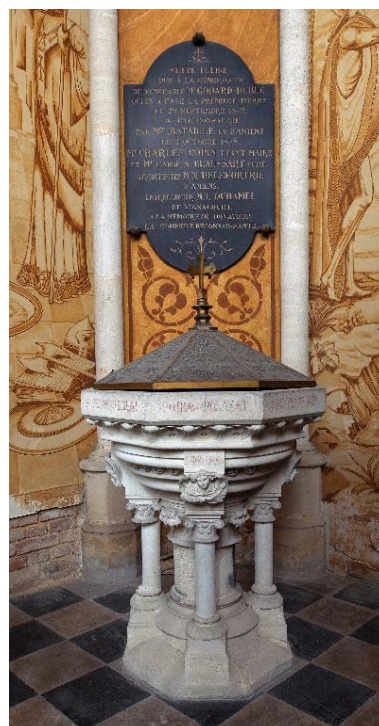
Autel de la Vierge, probablement atelier Buisine-Bigot, vers 1880.
Phot. Marie-Laure Monnehay-Vulliet
IVR22_20148000316NUC2A



Croix (Christ en croix), bois sculpté et polychrome, probablement atelier Buisine-Bigot, vers 1880.
Phot. Marie-Laure Monnehay-Vulliet
IVR22_20148000317NUC2A



Chapelle des fonts baptismaux, avec les peintures murales signées et datées E. GAMARD, 1938 : Baptême du Christ, Baptême de Clovis.
Phot. Marie-Laure Monnehay-Vulliet
IVR22_20148000320NUC2A



Fonts baptismaux, calcaire taillé et sculpté, 4e quart du 19e siècle.
Phot. Marie-Laure Monnehay-Vulliet
IVR22_20148000318NUC2A



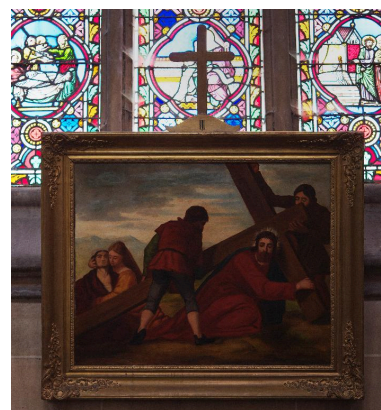
Autel Saint-Firmin, bois sculpté et polychrome, probablement atelier Buisine-Bigot, vers 1880.

Phot. Marie-Laure Monnehay-Vulliet
IVR22_20148000321NUC2A



Rangées de bancs de fidèles, chêne taillé et sculpté, 4e quart du 19e siècle.

Phot. Marie-Laure Monnehay-Vulliet
IVR22_20148000323NUC2A



Chemin de croix, huile sur toile et cadre en bois doré, 4e quart du 19e siècle. Station III : Jésus tombe pour la première fois.

Phot. Marie-Laure Monnehay-Vulliet
IVR22_20148000322NUC2A

Dossiers liés

Objet(s) contenu(s) dans l'édifice :

Calvaire de poutre de gloire (IM80001963) Hauts-de-France, Somme, Vignacourt, Église paroissiale Saint-Firmin, rue Godard-Dubuc

Chaire à prêcher, de style néogothique (IM80001966) Hauts-de-France, Somme, Vignacourt, , Église paroissiale Saint-Firmin, rue Godard-Dubuc

Croix : Christ en croix (IM80001970) Hauts-de-France, Somme, Vignacourt, , Église paroissiale Saint-Firmin, rue Godard-Dubuc

Croix (Christ en croix) (IM80001990) Hauts-de-France, Somme, Vignacourt, église paroissiale Saint-Firmin, rue Godard-Dubuc

Ensemble de deux bâtons de procession de la Vierge (disparu) et de saint Firmin (IM80001980) Hauts-de-France, Somme, Vignacourt, Église paroissiale Saint-Firmin, rue Godard-Dubuc

Ensemble de deux statuettes : Anges adoreurs (IM80001969) Hauts-de-France, Somme, Vignacourt, , Église paroissiale Saint-Firmin, rue Godard-Dubuc

Ensemble de quatre chandeliers d'autel (IM80001978) Hauts-de-France, Somme, Vignacourt, , Église paroissiale Saint-Firmin, rue Godard-Dubuc

Ensemble de quatre chandeliers d'autel (IM80001962) Hauts-de-France, Somme, Vignacourt, Église paroissiale Saint-Firmin, rue Godard-Dubuc

Ensemble des 23 verrières de l'église (baies 0 à 22) : Scènes bibliques (IM80001991) Hauts-de-France, Somme, Vignacourt, Église paroissiale Saint-Firmin, rue Godard-Dubuc

Ensemble du maître-autel (autel tombeau, degré et gradin d'autel, retable architecturé à niche, tabernacle à dais d'exposition, châsses, statues, haut-relief) (IM80001964) Hauts-de-France, Somme, Vignacourt, Église paroissiale Saint-Firmin, rue Godard-Dubuc

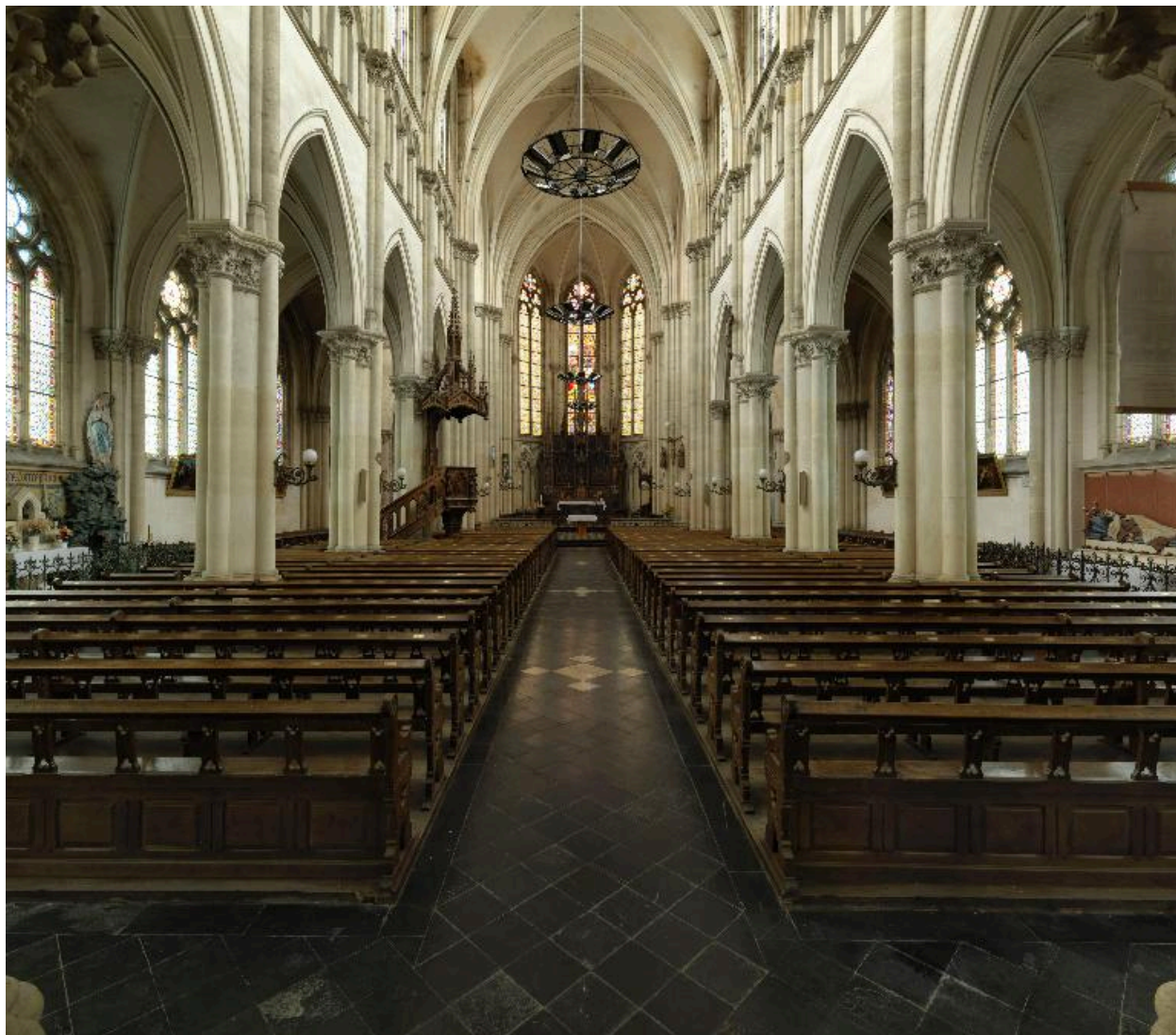
Ensembles de stalles de célébrant, de style néogothique (IM80001982) Hauts-de-France, Somme, Vignacourt, Église paroissiale Saint-Firmin, rue Godard-Dubuc

Haut-relief : la Vierge des litanies (IM80001943) Hauts-de-France, Somme, Vignacourt, Eglise paroissiale Saint-Firmin, rue Godard-Dubuc

Lustre d'église de style néomédiéval (IM80001981) Hauts-de-France, Somme, Vignacourt, , Église paroissiale Saint-Firmin
Orgue (IM80001989) Hauts-de-France, Somme, Vignacourt, Église paroissiale Saint-Firmin, rue Godard-Dubuc
Paire de lanternes de procession (IM80001979) Hauts-de-France, Somme, Vignacourt, , Église paroissiale Saint-Firmin, rue Godard-Dubuc
Peinture monumentale : Anges (IM80001977) Hauts-de-France, Somme, Vignacourt, Église paroissiale Saint-Firmin, rue Godard-Dubuc
Statue (petite nature) : Saint Firmin (IM80001967) Hauts-de-France, Somme, Vignacourt, Église paroissiale Saint-Firmin, rue Godard-Dubuc
Statue (petite nature) : Saint Nicolas (IM80001973) Hauts-de-France, Somme, Vignacourt, , Église paroissiale Saint-Firmin, rue Godard-Dubuc
Statue (petite nature) : Saint Roch (IM80001968) Hauts-de-France, Somme, Vignacourt, Église paroissiale Saint-Firmin, rue Godard-Dubuc
Statuette : Sainte Catherine (IM80001976) Hauts-de-France, Somme, Vignacourt, Église paroissiale Saint-Firmin, rue Godard-Dubuc
Statuette : Saint Laurent (IM80001972) Hauts-de-France, Somme, Vignacourt, Église paroissiale Saint-Firmin, rue Godard-Dubuc
Tableau : Apparition à Madeleine (Noli me tangere) (IM80001971) Hauts-de-France, Somme, Vignacourt, Église paroissiale Saint-Firmin, rue Godard-Dubuc
Église paroissiale Saint-Firmin de Vignacourt (IA80010259) Hauts-de-France, Somme, Vignacourt, rue Godard-Dubuc

Auteur(s) du dossier : Frédéric Fournis, Léa Vernier

Copyright(s) : (c) Région Hauts-de-France - Inventaire général



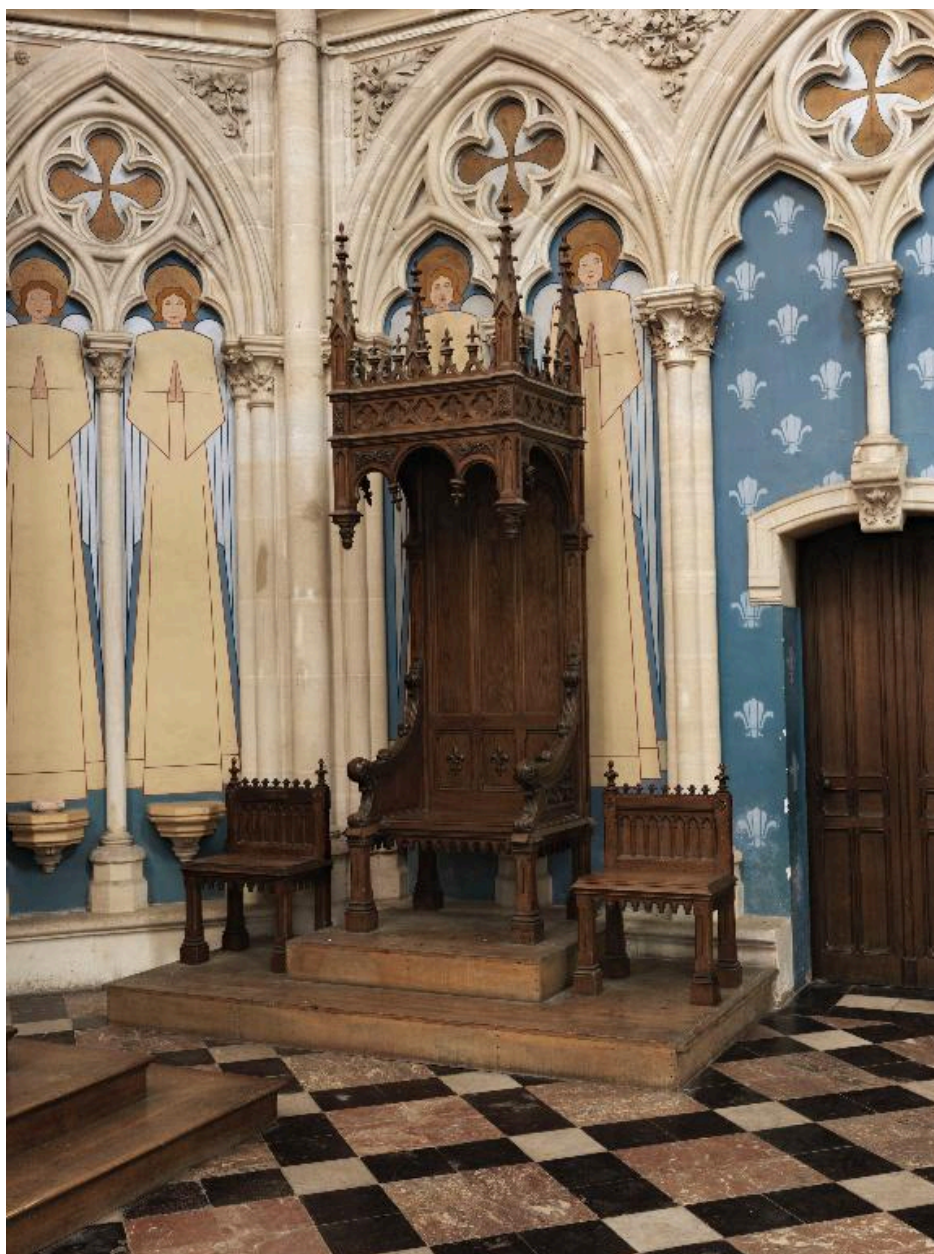
Vue de la nef et du chœur.

IVR22_20148000203NUC2AQ

Auteur de l'illustration : Thierry Lefébure

(c) Région Hauts-de-France - Inventaire général

reproduction soumise à autorisation du titulaire des droits d'exploitation



Ensemble de sièges de célébrant (cathédre et deux chaises), chêne.

IVR22_20148000214NUC2A

Auteur de l'illustration : Thierry Lefébure

(c) Région Hauts-de-France - Inventaire général

reproduction soumise à autorisation du titulaire des droits d'exploitation



Confessionnal (d'une paire), chêne, 4e quart 19e siècle.

IVR22_20148000232NUC2A

Auteur de l'illustration : Thierry Lefébure

(c) Région Hauts-de-France - Inventaire général

reproduction soumise à autorisation du titulaire des droits d'exploitation



Croix (Christ en croix), croix en chêne et Christ en fonte, limite 19e siècle 20e siècle.

IVR22_20148000231NUC2A

Auteur de l'illustration : Thierry Lefébure

(c) Région Hauts-de-France - Inventaire général

reproduction soumise à autorisation du titulaire des droits d'exploitation



Chapelle et autel de la Vierge, bois peint et sculpté, probablement atelier Buisine-Bigot, vers 1880.

IVR22_20148000206NUC2A

Auteur de l'illustration : Thierry Lefébure

(c) Région Hauts-de-France - Inventaire général

reproduction soumise à autorisation du titulaire des droits d'exploitation



Autel de la Vierge, probablement atelier Buisine-Bigot, vers 1880.

IVR22_20148000316NUC2A

Auteur de l'illustration : Marie-Laure Monnehay-Vulliet

(c) Région Hauts-de-France - Inventaire général

reproduction soumise à autorisation du titulaire des droits d'exploitation



Croix (Christ en croix), bois sculpté et polychrome, probablement atelier Buisine-Bigot, vers 1880.

IVR22_20148000317NUC2A

Auteur de l'illustration : Marie-Laure Monnehay-Vulliet

(c) Région Hauts-de-France - Inventaire général

reproduction soumise à autorisation du titulaire des droits d'exploitation



Chapelle des fonts baptismaux, avec les peintures murales signées et datées E. GAMARD, 1938 : Baptême du Christ, Baptême de Clovis.

IVR22_20148000320NUC2A

Auteur de l'illustration : Marie-Laure Monnehay-Vulliet

(c) Région Hauts-de-France - Inventaire général

reproduction soumise à autorisation du titulaire des droits d'exploitation



Fonts baptismaux, calcaire taillé et sculpté, 4e quart du 19e siècle.

IVR22_20148000318NUC2A

Auteur de l'illustration : Marie-Laure Monnehay-Vulliet

(c) Région Hauts-de-France - Inventaire général

reproduction soumise à autorisation du titulaire des droits d'exploitation



Autel Saint-Firmin, bois sculpté et polychrome, probablement atelier Buisine-Bigot, vers 1880.

IVR22_20148000321NUC2A

Auteur de l'illustration : Marie-Laure Monnehay-Vulliet

(c) Région Hauts-de-France - Inventaire général

reproduction soumise à autorisation du titulaire des droits d'exploitation



Rangées de bancs de fidèles, chêne taillé et sculpté, 4e quart du 19e siècle.

IVR22_20148000323NUC2A

Auteur de l'illustration : Marie-Laure Monnehay-Vulliet

(c) Région Hauts-de-France - Inventaire général

reproduction soumise à autorisation du titulaire des droits d'exploitation



Chemin de croix, huile sur toile et cadre en bois doré, 4e quart du 19e siècle. Station III : Jésus tombe pour la première fois.

IVR22_20148000322NUC2A

Auteur de l'illustration : Marie-Laure Monnehay-Vulliet

(c) Région Hauts-de-France - Inventaire général

reproduction soumise à autorisation du titulaire des droits d'exploitation