

Hauts-de-France, Somme
Ault
Bourg-d'Ault
digue de la Plage

Ancien casino municipal du Bourg d'Ault (actuellement salle des fêtes)

Références du dossier

Numéro de dossier : IA80002132

Date de l'enquête initiale : 2002

Date(s) de rédaction : 2003

Cadre de l'étude : patrimoine de la villégiature la Côte picarde, patrimoine de la villégiature Villégiature et tourisme en Picardie

Degré d'étude : étudié

Désignation

Dénomination : casino

Précision sur la dénomination : casino municipal

Destinations successives : salle des fêtes

Compléments de localisation

Milieu d'implantation : en ville

Références cadastrales : 1983, AC, 669, 670

Historique

Le casino municipal, construit entre 1952 et 1955 (vues aériennes de l'IGN), succède à trois autres casinos élevés en contrebas, sur la plage du Bourg d'Ault. Il sert actuellement de salle des fêtes.

Période(s) principale(s) : 3e quart 20e siècle

Description

L'ancien casino est construit sur un étage de soubassement, protégé par un mur de soutènement. Il est construit en béton et couvert en terrasse. De larges et hautes baies sont ouvertes vers la mer, partiellement recouvertes de claires voies afin de protéger les vitrages. L'entrée principale est situé au niveau de la Grande-rue.

Éléments descriptifs

Matériau(x) du gros-oeuvre, mise en oeuvre et revêtement : béton

Matériau(x) de couverture : béton en couverture

Type(s) de couverture : terrasse

Statut, intérêt et protection

Statut de la propriété : propriété de la commune

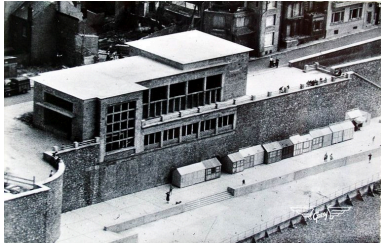
Références documentaires

Documents figurés

- **12 - Ault-Onival (Somme), le nouveau casino** (inscription au revers), carte postale, par Gaby éditeur, 2e moitié 20e siècle (coll. part.).

- **Ault. Vue aérienne IGN C2007-0161_1955_CDP936_0502**
Ault. Vue aérienne IGN C2007-0161_1955_CDP936_0502
- **Ault. Vue aérienne IGN C2007-0061_1952_F2007-2307_0204**
Ault. Vue aérienne IGN C2007-0061_1952_F2007-2307_0204

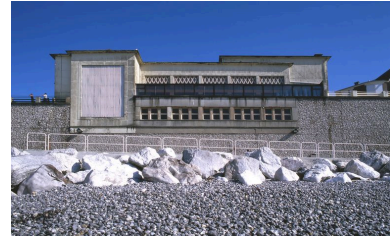
Illustrations



Le dernier casino du Bourg-d'Ault, carte postale, 3e quart 20e siècle (coll. part.).
Phot. Monnehay-Vulliet Marie-Laure
IVR22_20048000107NUCAB



Vue de situation depuis la plage.
Phot. Marie-Laure Monnehay-Vulliet
IVR22_20058001724XA



Vue générale, depuis la plage.
Phot. Marie-Laure Monnehay-Vulliet
IVR22_20058001758XA

Dossiers liés

Dossiers de synthèse :

Les casinos de la Côte picarde (IA80001522)

Oeuvre(s) contenue(s) :

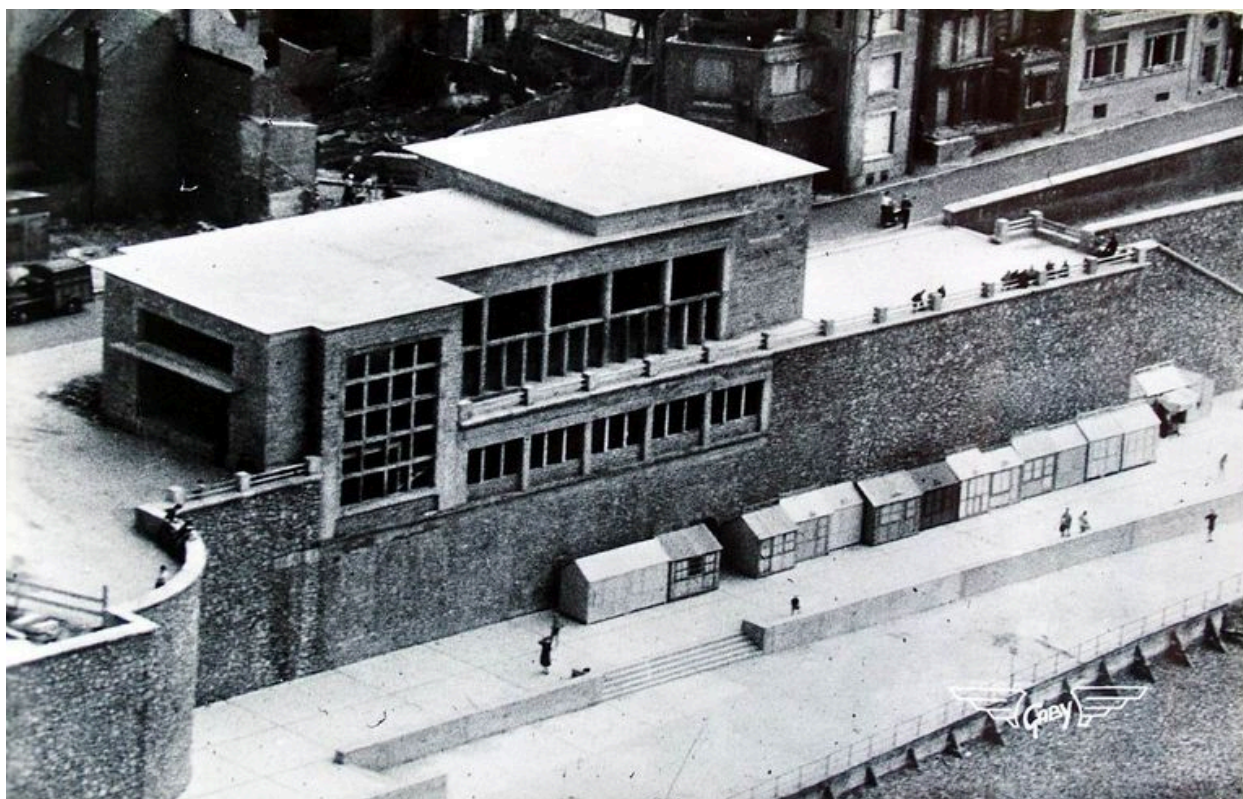
Oeuvre(s) en rapport :

Le front de mer du quartier balnéaire du Bourg-d'Ault (IA80001231) Hauts-de-France, Somme, Ault, Bourg-d'Ault

Les anciens casinos du Bourg d'Ault (IA80001225) Hauts-de-France, Somme, Ault, Bourg-d'Ault, digue de la Plage

Auteur(s) du dossier : Elisabeth Justome

Copyright(s) : (c) Région Hauts-de-France - Inventaire général ; (c) Département de la Somme ; (c) SMACOPI



Le dernier casino du Bourg-d'Ault, carte postale, 3e quart 20e siècle (coll. part.).

IVR22_20048000107NUCAB

Auteur de l'illustration : Monnehay-Vulliet Marie-Laure

(c) Ministère de la culture - Inventaire général ; (c) Département de la Somme ; (c) SMACOPI ; (c) AGIR-Pic
reproduction soumise à autorisation du titulaire des droits d'exploitation



Vue de situation depuis la plage.

IVR22_20058001724XA

Auteur de l'illustration : Marie-Laure Monnehay-Vulliet

(c) Ministère de la culture - Inventaire général ; (c) Département de la Somme ; (c) SMACOPI ; (c) AGIR-Pic
reproduction soumise à autorisation du titulaire des droits d'exploitation



Vue générale, depuis la plage.

IVR22_20058001758XA

Auteur de l'illustration : Marie-Laure Monnehay-Vulliet

(c) Ministère de la culture - Inventaire général ; (c) Département de la Somme ; (c) SMACOPI ; (c) AGIR-Pic
reproduction soumise à autorisation du titulaire des droits d'exploitation