

Hauts-de-France, Somme
Ribeaucourt
Église paroissiale Saint-Sulpice, rue de l' Église

Croix : Christ en croix

Références du dossier

Numéro de dossier : IM80001748
Date de l'enquête initiale : 2011
Date(s) de rédaction : 2011
Cadre de l'étude : inventaire topographique Val-de-Nièvre, mobilier et objets religieux
Degré d'étude : étudié

Désignation

Dénomination : croix
Précision sur la dénomination : petite nature
Titres : Christ en croix

Compléments de localisation

Milieu d'implantation : en village
Emplacement dans l'édifice : nef, revers du mur sud

Historique

Si la forme allongée de la figure et le traitement des bras rappellent les Christ de la fin du 15e ou du début du 16e siècle, la souplesse générale et le modelé remarquable du torse et des jambes, et surtout l'expression du visage rehaussée par une belle polychromie, appartiennent assurément au 16e siècle.

Période(s) principale(s) : 2e moitié 16e siècle

Description

Le Christ en bois polychrome et doré, au revers plat, ainsi que le titulus, sont fixés sur une croix moderne.

Éléments descriptifs

Catégorie(s) technique(s) : sculpture
Éléments structurels, forme, fonctionnement : revers plat

Matériaux : bois (en plusieurs éléments) : taillé, poli, peint, polychrome, décor dans la masse, doré

Mesures :

Dimensions totales : h = 100 ; la = 85 ; pr = 15.

État de conservation

partie remplacée , repeint

La croix, comme la dorure du périzonium, sont modernes.

Statut, intérêt et protection

Statut de la propriété : propriété de la commune

Illustrations



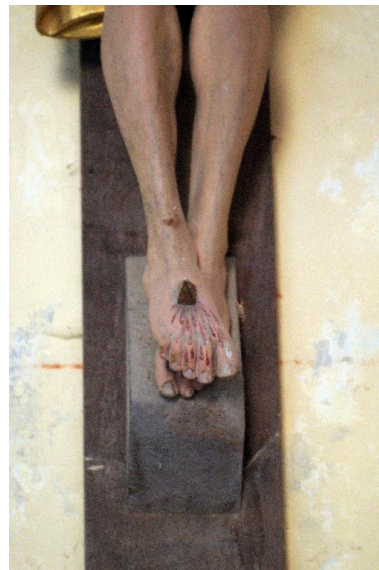
Vue générale.

Phot. Marie-Laure Monnehay-Vulliet
IVR22_20118000690NUCA



Détail du buste et de la tête.

Phot. Marie-Laure Monnehay-Vulliet
IVR22_20118000691NUC2A



Détail des pieds.

Phot. Marie-Laure Monnehay-Vulliet
IVR22_20118000692NUC2A

Dossiers liés

Oeuvre(s) contenue(s) :

Oeuvre(s) en rapport :

Le mobilier de l'église Saint-Sulpice (IM80001730) Hauts-de-France, Somme, Ribeaucourt, Église paroissiale Saint-Sulpice, rue de l'Église

Auteur(s) du dossier : Frédéric Fournis

Copyright(s) : (c) Région Hauts-de-France - Inventaire général



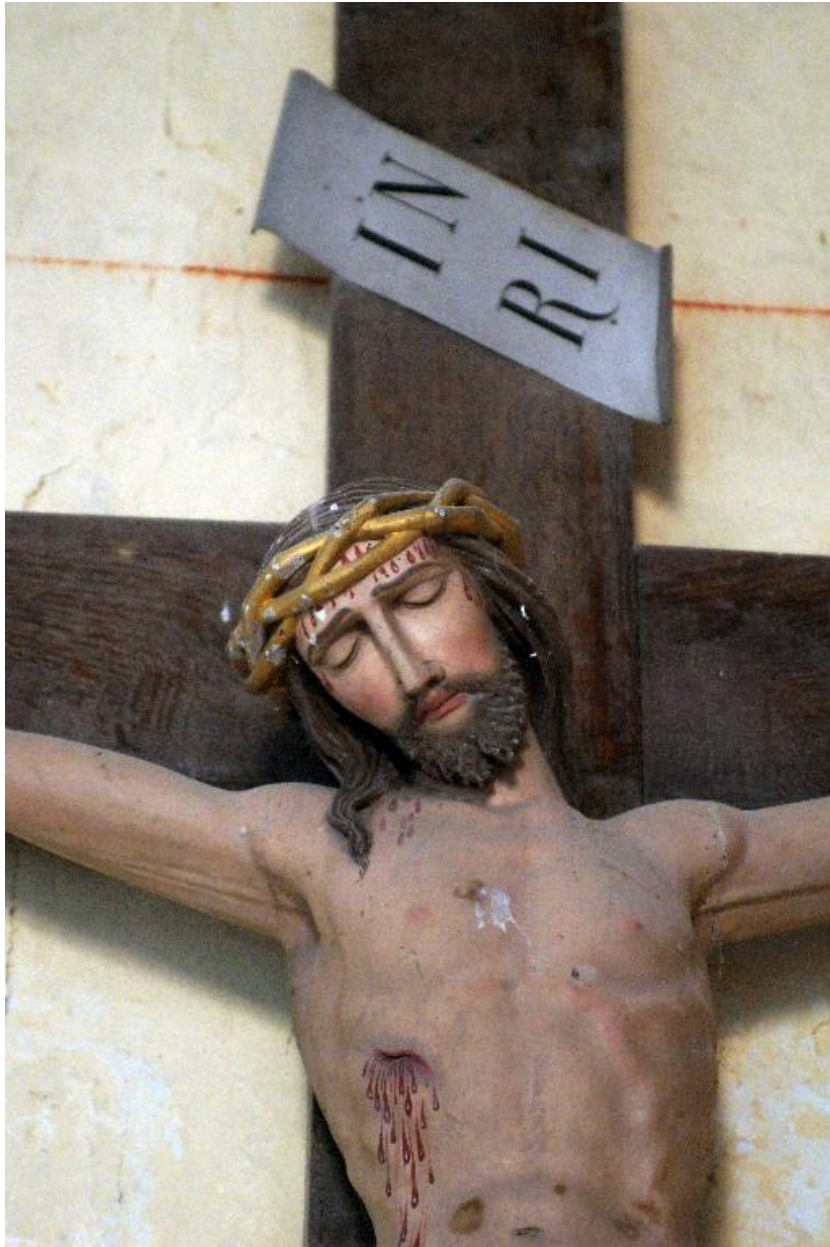
Vue générale.

IVR22_20118000690NUCA

Auteur de l'illustration : Marie-Laure Monnehay-Vulliet

(c) Région Hauts-de-France - Inventaire général

reproduction soumise à autorisation du titulaire des droits d'exploitation



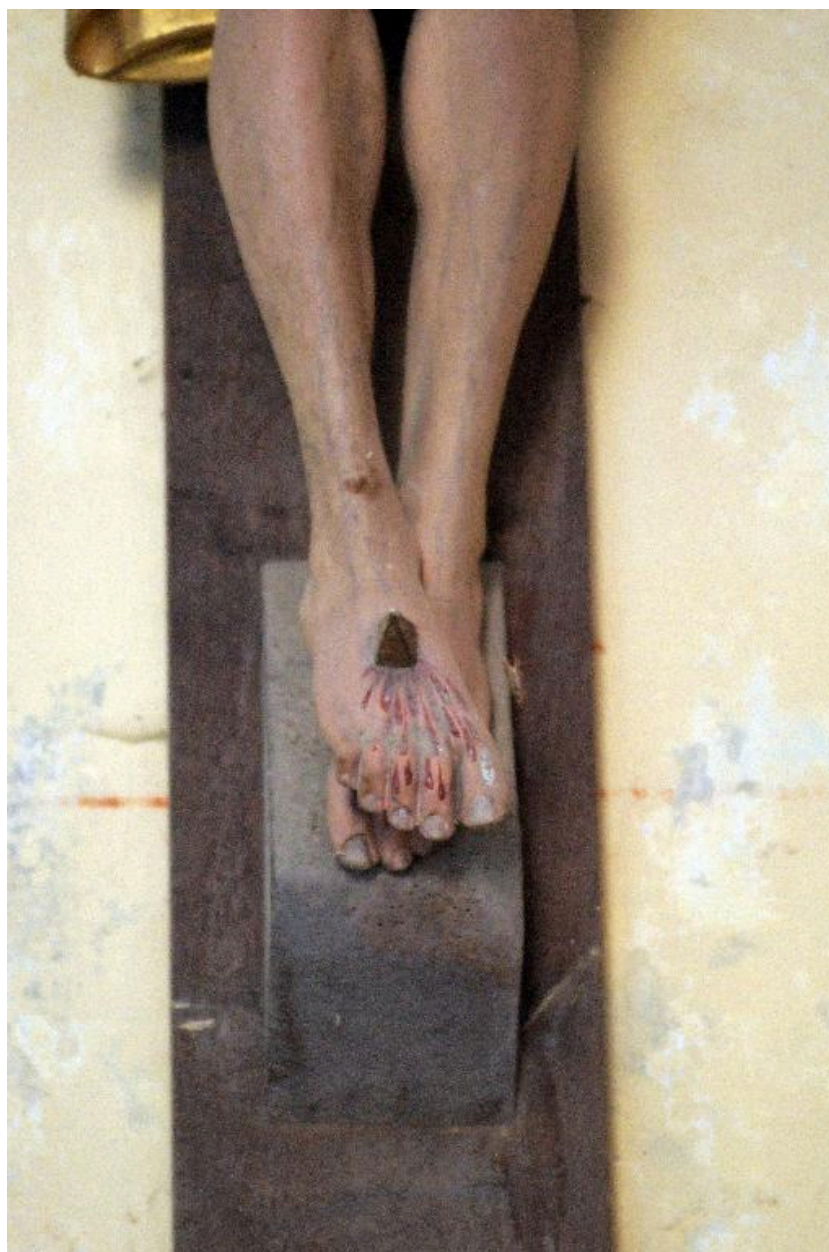
Détail du buste et de la tête.

IVR22_20118000691NUC2A

Auteur de l'illustration : Marie-Laure Monnehay-Vulliet

(c) Région Hauts-de-France - Inventaire général

reproduction soumise à autorisation du titulaire des droits d'exploitation



Détail des pieds.

IVR22_20118000692NUC2A

Auteur de l'illustration : Marie-Laure Monnehay-Vulliet

(c) Région Hauts-de-France - Inventaire général

reproduction soumise à autorisation du titulaire des droits d'exploitation