

Hauts-de-France, Oise  
Beauvais  
cathédrale Saint-Pierre

## Demi-relief

### Références du dossier

Numéro de dossier : IM60000381  
Date de l'enquête initiale : 1995  
Date(s) de rédaction : 1995, 2014  
Cadre de l'étude : mobilier et objets religieux la cathédrale de Beauvais  
Degré d'étude : étudié

### Désignation

Dénomination : demi-relief

### Compléments de localisation

Milieu d'implantation : en ville  
Emplacement dans l'édifice : dans le trésor

### Historique

L'œuvre est datable du 17<sup>e</sup> siècle.  
Période(s) principale(s) : 17<sup>e</sup> siècle

### Description

Le demi-relief est en bois résineux taillé et peint polychrome, certains éléments sont dorés à la feuille d'or. Il y a un trou de fixation au milieu du fleuron.

### Éléments descriptifs

Catégorie(s) technique(s) : sculpture

Matériaux : bois résineux taillé, peint, polychrome, doré à la feuille d'or, avec assiette

Mesures :

Dimensions totales : h = 21 ; la = 53 ; pr = 5.

Représentations :

Le relief représente le sommet d'un fleuron.

### État de conservation

mauvais état , fragment

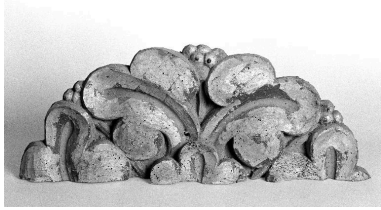
Le relief est à l'état fragmentaire, il faisait certainement partie d'un relief plus grand. Une attaque de vers est en cours et il y a des manques importants dans le bois et dans la dorure.

## Statut, intérêt et protection

Intérêt de l'œuvre : à signaler

Statut de la propriété : propriété publique

## Illustrations



Vue d'ensemble.  
Phot. Laurent Jumel  
IVR22\_19956000142X

## Dossiers liés

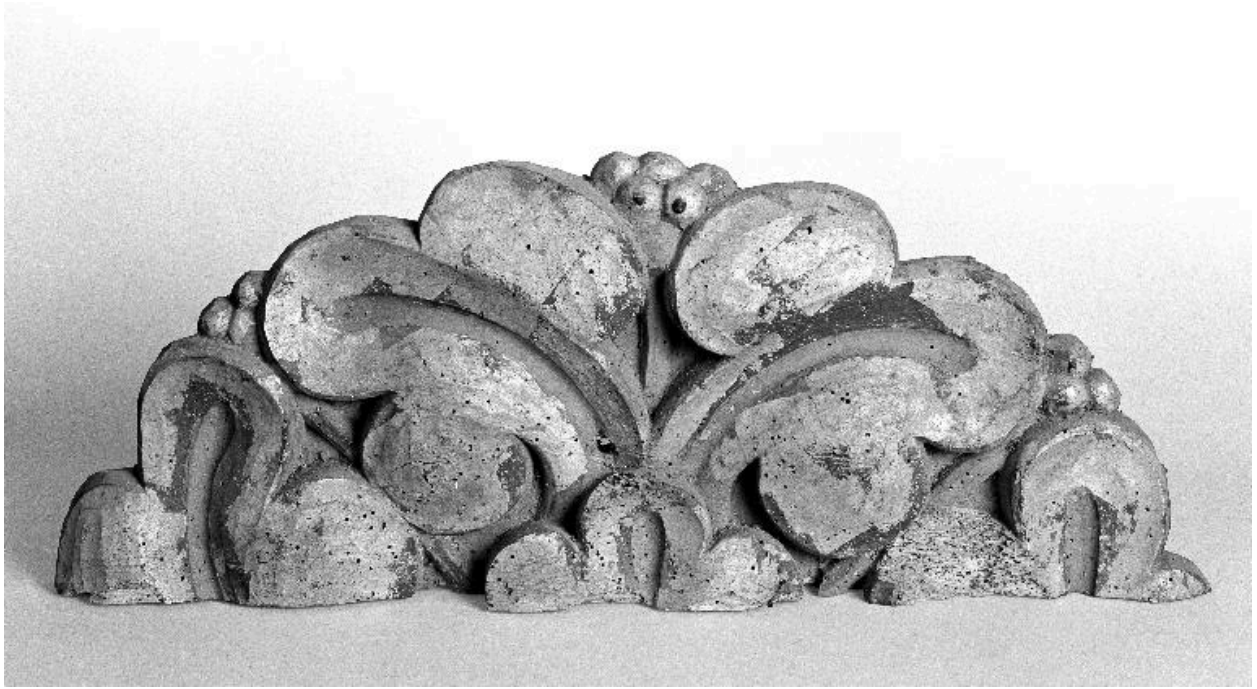
**Oeuvre(s) contenue(s) :**

**Oeuvre(s) en rapport :**

Le mobilier de la cathédrale Saint-Pierre de Beauvais (IM60000772) Hauts-de-France, Oise, Beauvais

Auteur(s) du dossier : Nicolas Dejardin, Aline Magnien, Léa Vernier

Copyright(s) : (c) Région Hauts-de-France - Inventaire général



Vue d'ensemble.

IVR22\_19956000142X

Auteur de l'illustration : Laurent Jumel

(c) Ministère de la culture - Inventaire général ; (c) AGIR-Pic  
reproduction soumise à autorisation du titulaire des droits d'exploitation