

Hauts-de-France, Somme
Beauval
4 rue de l' Eglise
Maison d'industriel, dite maison Ducrotoy

Buste : Charles Saint

Références du dossier

Numéro de dossier : IM80001906
Date de l'enquête initiale : 2013
Date(s) de rédaction : 2013
Cadre de l'étude : opération ponctuelle Beauval
Degré d'étude : étudié

Désignation

Dénomination : buste
Titres : Charles Saint

Compléments de localisation

Milieu d'implantation : en ville
Références cadastrales : 1989, AL, 142
Emplacement dans l'édifice : dans le jardin de la propriété de l'industriel

Historique

Buste de l'industriel Charles Saint, réalisé après sa mort survenue en 1902, par le sculpteur amiénois Albert Roze. L'œuvre figure dans le catalogue raisonné de l'artiste publié en 1946. D'emblée, l'œuvre est conçue pour le jardin de la villa Ducrotoy qui fait face à l'église. C'est d'ailleurs vers cet édifice que la statue est orientée. Elle est inauguré le 22 septembre 1908.

Période(s) principale(s) : 1er quart 20e siècle
Dates : 1908 (daté par source)
Auteur(s) de l'oeuvre : Albert Roze (sculpteur, attribution par source)

Description

Le buste de l'industriel est sculpté en marbre, en ronde-bosse, et couronne un monument formé d'un obélisque tronqué, reposant sur un haut socle carré à trois degrés, formé de l'assemblage de plusieurs pierres en calcaire blanc. Sur la face antérieure de l'obélisque figure l'inscription gravée du nom de l'industriel accompagné de ses dates de naissance et de mort. Les flancs sont ornés de palmes et de couronnes de fleurs sculptées en haut-relief.

Éléments descriptifs

Catégorie(s) technique(s) : taille de pierre, sculpture
Éléments structurels, forme, fonctionnement : revers sculpté

Matériaux : calcaire (en plusieurs éléments) : taillé ; marbre (blanc) : taillé, poli

Mesures :

Dimensions non prises en raison d'un accès refusé par le propriétaire.

Représentations :

L'œuvre représente l'industriel, bienfaiteur de la commune, âgé, portant la moustache et barbiche en mouchet. Le revers de sa veste est orné d'une distinction honorifique en bouton (légion d'honneur ?).
Les flancs de l'obélisque servant de support au buste sont ornés de couronnes de fleurs et d'une palme.

Inscriptions & marques : inscription concernant l'iconographie (gravé)

Précisions et transcriptions :

Inscription gravée sur l'obélisque tronquée : Charles Saint / 1826-1902

Références documentaires

Documents figurés

- **BEAVAL (Somme). Inauguration du buste de M. Charles Saint. Le 22 Sept. 1908**, carte postale, Simonnin phot., Doullens, [vers 1908] (coll. part).
- **Beauval - Le monument de M. Charles Saint, ancien député de l'arrondissement de Doullens**, carte postale, vers 1910 (coll. part).
- **BEAVAL - Buste de M. Charles Saint, carte postale, E. Testu, phot-édit. Beauval, [début 20e siècle]**
BEAVAL - Buste de M. Charles Saint, carte postale, E. Testu, phot-édit. Beauval, [début 20e siècle] (coll. part.).

Bibliographie

- **Œuvres d'Albert Roze. Monuments, sculptures, plaquettes.** Amiens : Yvert, 1946.
p. 17.

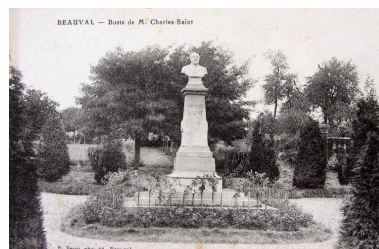
Illustrations



Inauguration du buste de Charles Saint, 22 septembre 1908 (coll. part.).
Phot. Fournier Bertrand (reproduction)
IVR22_20138015659NUC2A



Vue d'ensemble, vers 1910 (coll. part.).
Phot. Fournier Bertrand (reproduction)
IVR22_20138015632NUC2A



Vue d'ensemble, début 20e siècle (coll. part.).
Phot. Fournier Bertrand (reproduction)
IVR22_20138015658NUC2A



Vue de situation.
Phot. Bertrand Fournier
IVR22_20138015657NUC2A



Vue d'ensemble.
Phot. Thierry Lefébure
IVR22_20138000165NUC2AQ



Détail du buste de Charles Saint.
Phot. Thierry Lefébure
IVR22_20138000166NUC2A

Dossiers liés

Édifice : Maison d'industriel, dite maison Ducrotoy (IA80010148) Hauts-de-France, Somme, Beauval, , 4 rue de l' Eglise

Dossiers de synthèse :

L'oeuvre d'Albert Roze (IM80002060)

Oeuvre(s) contenue(s) :

Oeuvre(s) en rapport :

Le village de Beauval (IA80009620) Hauts-de-France, Somme, Beauval

Auteur(s) du dossier : Bertrand Fournier

Copyright(s) : (c) Région Hauts-de-France - Inventaire général



Inauguration du buste de Charles Saint, 22 septembre 1908 (coll. part.).

IVR22_20138015659NUC2A

Auteur de l'illustration : Fournier Bertrand (reproduction)

(c) Région Hauts-de-France - Inventaire général

reproduction soumise à autorisation du titulaire des droits d'exploitation

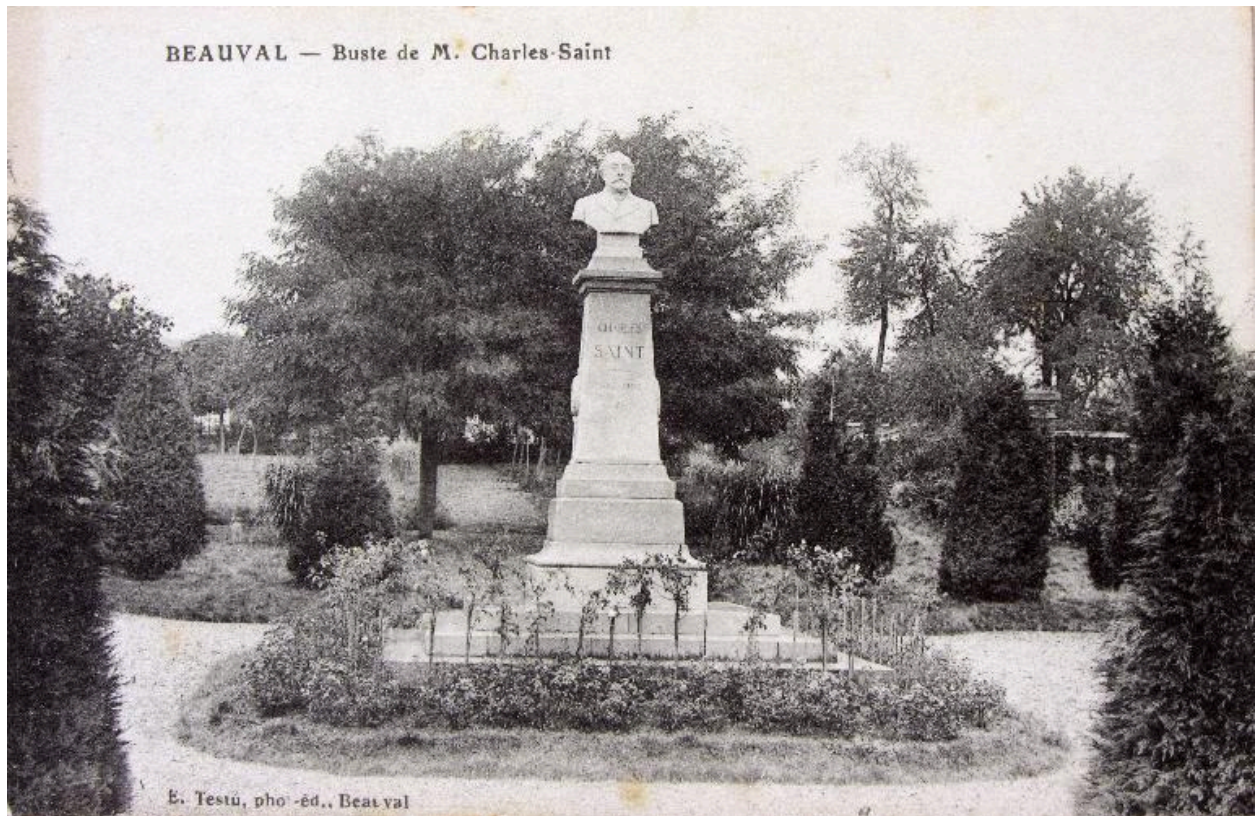


Vue d'ensemble, vers 1910 (coll. part.).

IVR22_20138015632NUC2A

Auteur de l'illustration : Fournier Bertrand (reproduction)

(c) Région Hauts-de-France - Inventaire général
reproduction soumise à autorisation du titulaire des droits d'exploitation



Vue d'ensemble, début 20e siècle (coll. part.).

IVR22_20138015658NUC2A

Auteur de l'illustration : Fournier Bertrand (reproduction)

(c) Région Hauts-de-France - Inventaire général

reproduction soumise à autorisation du titulaire des droits d'exploitation



Vue de situation.

IVR22_20138015657NUC2A

Auteur de l'illustration : Bertrand Fournier

(c) Région Hauts-de-France - Inventaire général

reproduction soumise à autorisation du titulaire des droits d'exploitation



Vue d'ensemble.

IVR22_20138000165NUC2AQ

Auteur de l'illustration : Thierry Lefébure

(c) Région Hauts-de-France - Inventaire général

reproduction soumise à autorisation du titulaire des droits d'exploitation



Détail du buste de Charles Saint.

IVR22_20138000166NUC2A

Auteur de l'illustration : Thierry Lefébure

(c) Région Hauts-de-France - Inventaire général

reproduction soumise à autorisation du titulaire des droits d'exploitation