

Hauts-de-France, Pas-de-Calais
Boulogne-sur-Mer
Basilique Notre-Dame, de l'Immaculée-Conception, parvis Notre-Dame
Ancienne cathédrale Notre-Dame, devenue basilique Notre-Dame-de-l'Immaculée-Conception

Calice

Références du dossier

Numéro de dossier : IM62000234
Date de l'enquête initiale : 1987
Date(s) de rédaction : 1987, 2024
Cadre de l'étude : inventaire topographique Boulogne-sur-Mer centre
Degré d'étude : étudié
Référence du dossier Monument Historique : PM62000373

Désignation

Dénomination : calice

Compléments de localisation

Milieu d'implantation : en ville

Historique

Ce calice est réalisé par l'orfèvre parisien Adrien Davault en 1683.

Période(s) principale(s) : 4e quart 17e siècle
Dates : 1683 (daté par travaux historiques)
Auteur(s) de l'oeuvre : Adrien Davault (orfèvre, signature)
Lieu d'exécution : Île-de-France, Paris, Paris

Description

Ce calice réalisé en argent repoussé et ciselé se compose d'un pied circulaire à la bordure ajourée, d'une tige avec nœud et d'une fausse coupe à la dorure intérieur.

Éléments descriptifs

Catégorie(s) technique(s) : orfèvrerie

Matériaux : argent repoussé, ciselé, découpé, doré ;

Mesures :

h=26,4 ; d=15,2 (coupe) ; d= 9,2 (pied)

Représentations :

ornementation ; ache, perle, moulure ; feuille, acanthe, quadrillage, feuille

- bordure du pied ajourée de feuilles d'acanthe ;
- rang de quadrillé entre le carré du pied et le dessus du pied ;
- collerettes quadrillées ; bagues moulurées ou perlées ;
- culot et sommet du nœud ornés de feuilles d'ache ;
- fausse coupe de feuilles d'acanthe.

Inscriptions & marques : poinçon de maître, poinçon de charge, poinçon de décharge, lettre-date

Précisions et transcriptions :

description du poinçon de maître initiales AD accolées sous fleur de lys couronnée, 2 grains de remède ; poinçon de charge Paris 1681 1684 ; poinçon de décharge Paris 1681 1684 ; lettre-date : O couronné ; localisation des poinçons : pied, coupe, fausse-coupe

Statut, intérêt et protection

Ce dossier est republié en 2025 suite à la numérisation des photographies.

Intérêt de l'œuvre : à signaler

Protections : classé au titre objet, 1978/05/22

Statut de la propriété : propriété publique

Références documentaires

Bibliographie

- [Exposition. Château-Musée de Boulogne-sur-Mer. Janvier-mai 2009]. **De l'invisible au visible : Trésors sacrés du littoral nord**. Département du Pas-de-Calais, ville de Boulogne-sur-Mer ; commissaire général, Marc Verdure, commissaires associés, Eneline Chartier, Patrick Wintrebert.- Paris : Somogy éditions d'art, 2009.
p.66

Liens web

- Dossier d'origine numérisé avec les références documentaires associées [consulté le 28/06/2024] : <http://www2.culture.gouv.fr/documentation/memoire/HTML/IVR31/IM62000234/INDEX.HTM>

Illustrations



Vue générale.
Phot. Jean-Michel Périn
IVR31_19876201097X



Coupe, vue de dessous, poinçons.
Phot. Jean-Michel Périn
IVR31_19876201060X



Poinçon de maître,
poinçon de charge, détail.
Phot. Jean-Michel Périn
IVR31_19876201177Z



Poinçon de décharge.
Phot. Jean-Michel Périn
IVR31_19876201178Z

Dossiers liés

Édifice : Ancienne cathédrale Notre-Dame, devenue basilique Notre-Dame-de-l'Immaculée-Conception (IA00059447)
Hauts-de-France, Pas-de-Calais, Boulogne-sur-Mer, parvis Notre-Dame

Oeuvre(s) contenue(s) :

Oeuvre(s) en rapport :

Le mobilier de la basilique Notre-Dame, de l'Immaculée-Conception (IM62000040) Hauts-de-France, Pas-de-Calais,
Boulogne-sur-Mer, Basilique Notre-Dame, de l'Immaculée-Conception, parvis Notre-Dame

Auteur(s) du dossier : Lucie Grembert, Claudie Boissé

Copyright(s) : (c) Région Hauts-de-France - Inventaire général



Vue générale.

IVR31_19876201097X

Auteur de l'illustration : Jean-Michel Périn

(c) Région Hauts-de-France - Inventaire général

reproduction soumise à autorisation du titulaire des droits d'exploitation



Coupe, vue de dessous, poinçons.

IVR31_19876201060X

Auteur de l'illustration : Jean-Michel Périn

(c) Région Hauts-de-France - Inventaire général

reproduction soumise à autorisation du titulaire des droits d'exploitation



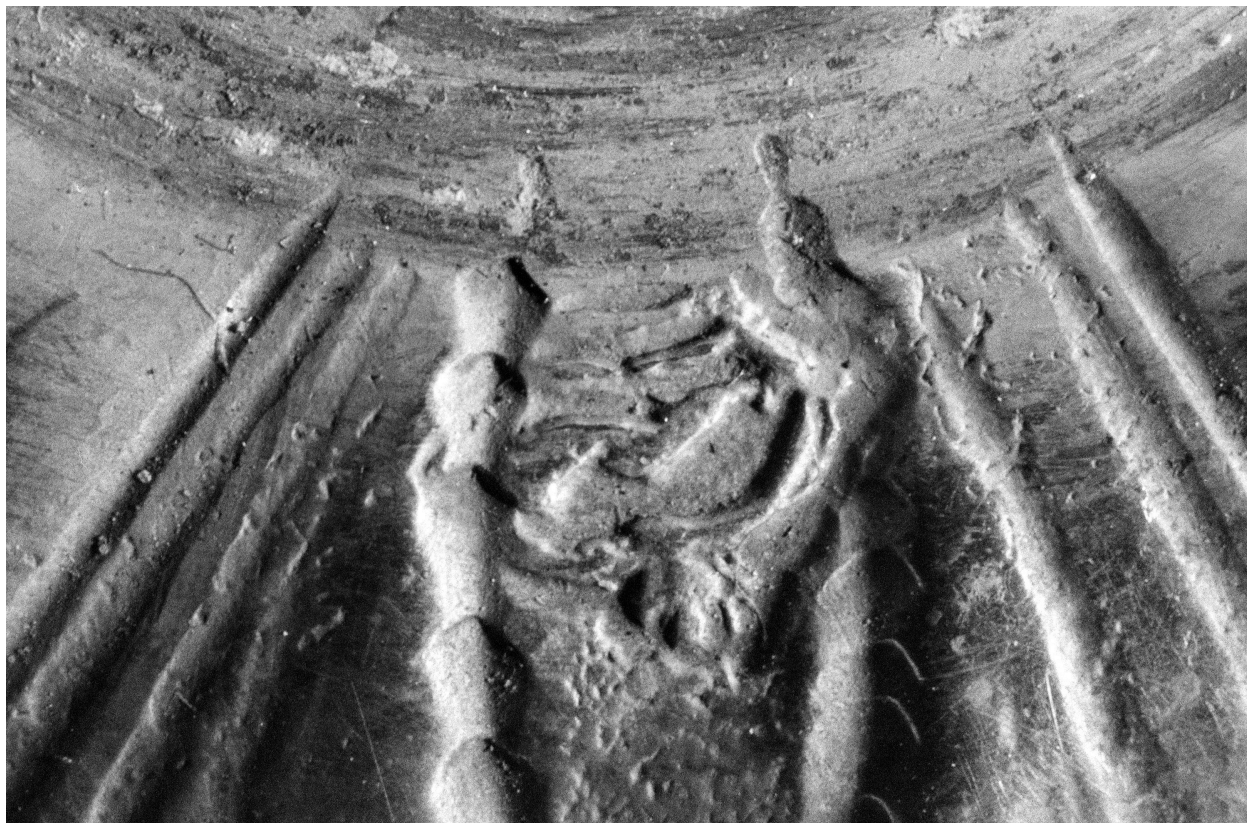
Poinçon de maître, poinçon de charge, détail.

IVR31_19876201177Z

Auteur de l'illustration : Jean-Michel Périn

(c) Région Hauts-de-France - Inventaire général

reproduction soumise à autorisation du titulaire des droits d'exploitation



Poinçon de décharge.

IVR31_19876201178Z

Auteur de l'illustration : Jean-Michel Périn

(c) Région Hauts-de-France - Inventaire général

reproduction soumise à autorisation du titulaire des droits d'exploitation