

Hauts-de-France, Somme
Valines
17 rue de la République

Ancienne usine de coffres forts Forestier Frères

Références du dossier

Numéro de dossier : IA00076633

Date de l'enquête initiale : 1988

Date(s) de rédaction : 2013

Cadre de l'étude : patrimoine industriel Somme, inventaire topographique Vimeu industriel

Degré d'étude : étudié

Désignation

Dénomination : usine de serrurerie

Précision sur la dénomination : usine de coffres forts

Appellation : dite Usine de Serrurerie Forestier Frères

Parties constituantes non étudiées : atelier de fabrication, cour, remise, hangar industriel, magasin industriel

Compléments de localisation

Milieu d'implantation : en village

Références cadastrales : 1985, C, 320 à 322

Historique

L'entreprise est créée avant 1836, par Ferdinand Forestier et son frère cadet Hippolyte, connue sous le nom de Forestier Frères, comme manufacture de serrurerie fine, de luxe et de précision. À partir de 1850, la société étend son activité vers la fabrication de coffre-fort. En 1873, l'entreprise fabrique la clé et la serrure du tombeau de Napoléon 1er aux Invalides. Jusqu'aux années 1870, l'entreprise est implantée en face de l'actuelle, dans l'une des dépendances d'une ferme. Le bâtiment principal de l'usine est construit vers 1880. D'après la tradition orale, de nombreux éléments de décor (escalier, cheminées, baies) provenant du château de Valines détruit en 1873 ont été réemployés dans la construction. Vers 1889, un nouvel atelier et une emballerie sont construits. Une machine à vapeur est installée vers 1900. En 1905, l'entreprise est transmise aux fils de Ferdinand, Alfred et Ernest. Dans le recensement de 1906, ils se déclarent respectivement fabricant de coffres et employé de commerce. En 1921, Georges Forestier, fils d'Alfred reprend l'entreprise. La plupart des ateliers adjacents au noyau ancien, ainsi que le magasin industriel, ont été construits au cours du 1er tiers du 20e siècle. Dans les années 1950, l'usine produisait sa propre électricité grâce à un moteur à gaz pauvre.

1962 : plus de 20 salariés ; 1983 : 40 salariés. Existence d'un fonds d'archives privées.

Période(s) principale(s) : 4e quart 19e siècle, 1ère moitié 20e siècle

Remploi provenant de

Description

Implanté perpendiculairement à la rue de la République, l'atelier de fabrication principal, construit en briques et couvert d'ardoises, présente une élévation à trois travées sur rue et à huit travées sur cour. Les baies éclairent le vaste atelier installé au rez-de-chaussée du bâtiment. Les éléments de modénature soulignant la corniche et les angles constituent les seuls éléments décoratifs. L'accès principal, sur rue, est surmonté d'une horloge. Le comble à surcroît était éclairé par deux lucarnes à fronton récemment supprimées.

Surface bâtie en m2 : 2500.

Éléments descriptifs

Matériau(x) du gros-oeuvre, mise en oeuvre et revêtement : brique ; parpaing de béton ; pan de fer
Matériau(x) de couverture : ardoise, tuile mécanique, ciment en couverture, tuile flamande mécanique
Étage(s) ou vaisseau(x) : sous-sol, 1 étage carré, étage de comble
Élévations extérieures : élévation à travées
Type(s) de couverture : toit à longs pans ; shed ; pignon couvert ; croupe
Escaliers :
Énergies : énergie thermique ; énergie électrique ; achetée

Typologies et état de conservation

État de conservation : établissement industriel désaffecté

Statut, intérêt et protection

Intérêt de l'œuvre : à signaler
Éléments remarquables : atelier de fabrication, machine de production
Statut de la propriété : propriété privée

Références documentaires

Documents d'archive

- AD Somme ; Série M ; M 96714. **Déclarations et autorisations d'appareils à vapeur.**

Documents figurés

- **Coffres forts Forestier Frères - Catalogue des prix de marchandise, 1911 - 1913** (coll. part.).
- **Manufacture de serrurerie fine, de luxe et de précision - Catalogue des prix des coffres-forts.** Début 20e siècle (coll. part.).
- **Coffres-forts incrochetables et incombustibles. Maison Forestier frères.** Document publicitaire, début 20e siècle (coll. part.).
- **Maison Forestier Frères - Catalogue de vente des marchandises de l'entreprise.** Début du 20e siècle (coll. part.).
- **Maison Forestier Frères. Modèle de coffre-fort à deux vantaux,** début du 20e siècle (coll. part.).
- **Valines. Grande-rue et usine Forestier frères,** carte postale, vers 1910 (coll. part.).
- **Valines. La grande rue,** carte postale vers 1910 (coll. part.).
- **Vue de l'usine Forestier Frères.** Photographie, vers 1910 (coll. part.).
- **Valines (Somme). Grande-Rue,** carte postale, 2e quart 20e siècle (coll. part.).
- **Usine Forestier Frères. Vues intérieures des ateliers de fabrication,** 3e quart du 20e siècle (coll. part.).

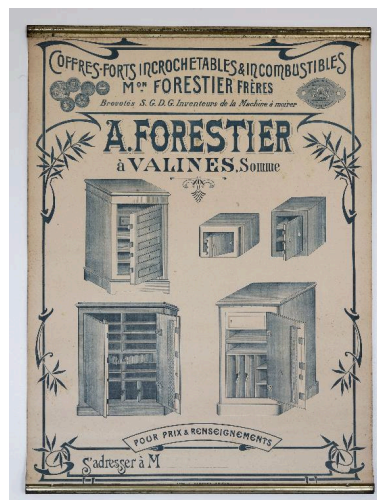
Illustrations



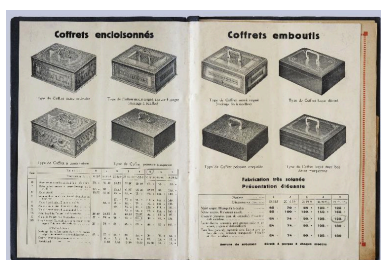
Catalogue des prix de marchandise,
1911 - 1913 (coll. part.).
Phot. Thierry Lefébure
IVR22_20158000806NUC2A



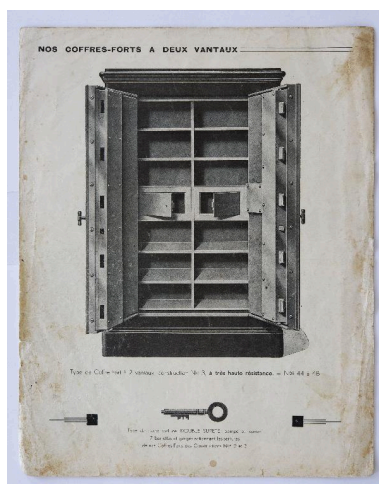
Catalogue des prix de coffres-forts,
début du 20e siècle (coll. part.).
Phot. Thierry Lefébure
IVR22_20158000807NUC2A



Publicité de l'entreprise Forestier,
début du 20e siècle (coll. part.).
Phot. Thierry Lefébure
IVR22_20158000801NUC2A



Catalogue de vente des
marchandises de l'entreprise,
début du 20e siècle (coll. part.).
Phot. Thierry Lefébure
IVR22_20158000809NUC2A



Catalogue présentant un coffre-
fort à deux vantaux, début
du 20e siècle (coll. part.).
Phot. Thierry Lefébure
IVR22_20158000810NUC2A



Publicité de l'entreprise, début
du 20e siècle (coll. part.).
Phot. Thierry Lefébure
IVR22_20158000808NUC2A



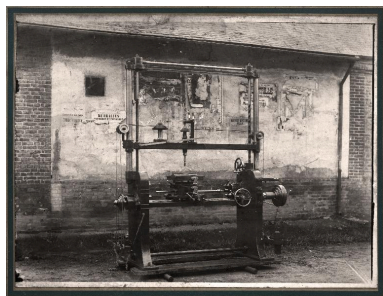
Ouvriers devant l'usine,
vers 1910 (coll. part.).
Phot. Romain Grimaud
(reproduction)
IVR22_20138015757NUCA



Vue de l'usine, vers 1910 (coll. part.).
Phot. Thierry Lefébure
IVR22_20158000799NUC2A



Intérieur des ateliers de fabrication,
3e quart du 20e siècle (coll. part.).
Phot. Thierry Lefébure



Machine à moirer, inventée
par Forestier (coll. part.).
Phot. Thierry Lefébure
IVR22_20158000813NUC2A



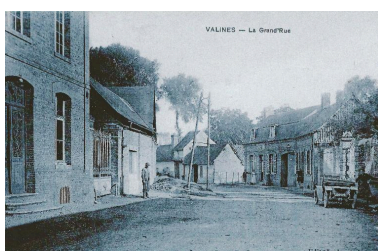
Intérieur des ateliers de fabrication,
3e quart du 20e siècle (coll. part.).
Phot. Thierry Lefébure
IVR22_20158000803NUC2A



Intérieur des ateliers de fabrication,
3e quart du 20e siècle (coll. part.).
Phot. Thierry Lefébure
IVR22_20158000804NUC2A



Intérieur des ateliers de fabrication,
3e quart du 20e siècle (coll. part.).
Phot. Thierry Lefébure
IVR22_20158000805NUC2A



La grande rue au niveau
de l'usine et du logement
patronal, vers 1910 (coll. part.)
Phot. Romain Grimaud
(reproduction)
IVR22_20138015752NUC1A



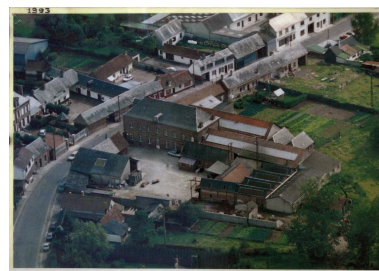
Le café de l'industrie à proximité
immédiate de l'usine (coll. part.)
Phot. Romain Grimaud
(reproduction)
IVR22_20138015751NUCA



Vue aérienne du village et de
l'usine, flanc ouest, en 1988.
Phot. Phot'R
IVR22_19888001432P



Vue aérienne du village et
de l'usine, flanc est, en 1990.
Phot. Phot'R
IVR22_19908001431P



Vue de l'usine, vers 1990.
Phot. Thierry Lefébure
IVR22_20158000800NUC2A



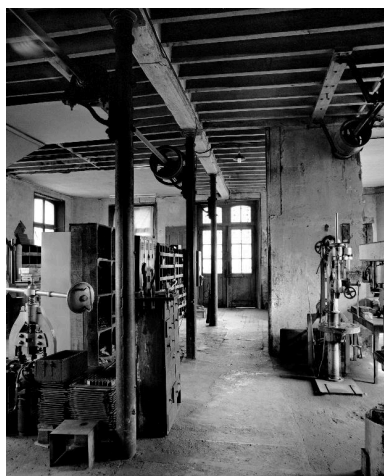
Atelier de fabrication,
élévation antérieure, en 1988.
Phot. Thierry Lefébure
IVR22_19888001015V



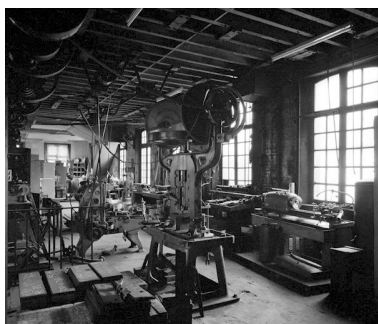
Elévation antérieure de l'usine et vue
de l'atelier de fabrication, en 1990.
Phot. Thierry Lefébure
IVR22_19908001016V



Vue d'ensemble du portail, de
la grille et de l'atelier, en 1990.
Phot. Thierry Lefébure
IVR22_19908001017V



Atelier de fabrication,
vue intérieure, en 1988.
Phot. Thierry Lefébure
IVR22_19888001022X



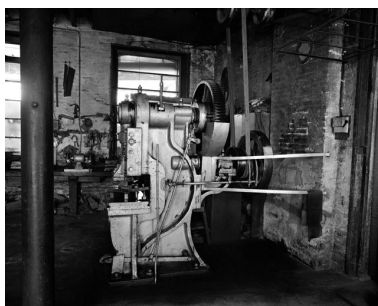
Atelier de fabrication,
vue intérieure, en 1988.
Phot. Thierry Lefébure
IVR22_19888001018X



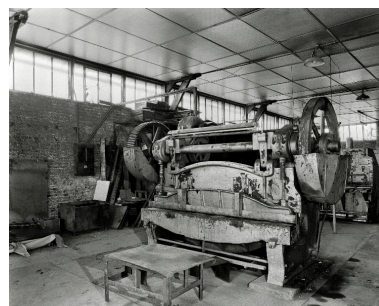
Atelier de fabrication,
vue intérieure, en 1988.
Phot. Thierry Lefébure
IVR22_19888001025X



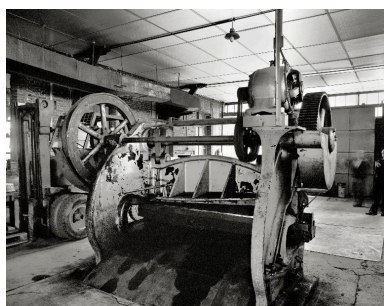
Plieuse à main, en 1988.
Phot. Thierry Lefébure
IVR22_19888001024X



Presse, en 1988.
Phot. Thierry Lefébure
IVR22_19888001021X



Cisaille dans l'atelier annexe
(face avant), en 1990.
Phot. Thierry Lefébure
IVR22_19908001019V



Cisaille dans l'atelier annexe
(face arrière), en 1990.



Vue générale.
Phot. Thierry Lefébure
IVR22_20158000796NUC2AQ



Vue de trois-quarts des bureaux
et des ateliers de fabrication.
Phot. Thierry Lefébure
IVR22_20158000795NUC2AQ

Phot. Thierry Lefébure
IVR22_19908001020X



Bureaux, ateliers de fabrication et portail.
Phot. Thierry Lefébure
IVR22_20158000797NUC2A



Serrure à clé simple avec panneton (coll. part.).
Phot. Thierry Lefébure
IVR22_20158000814NUC2A



Serrure à clé et clé de contrôle (coll. part.).
Phot. Thierry Lefébure
IVR22_20158000815NUC2A



Serrure moirée (coll. part.).
Phot. Thierry Lefébure
IVR22_20158000816NUC2A

Dossiers liés

Dossiers de synthèse :

Le patrimoine industriel de la Somme (IA80000968)

Oeuvre(s) contenue(s) :

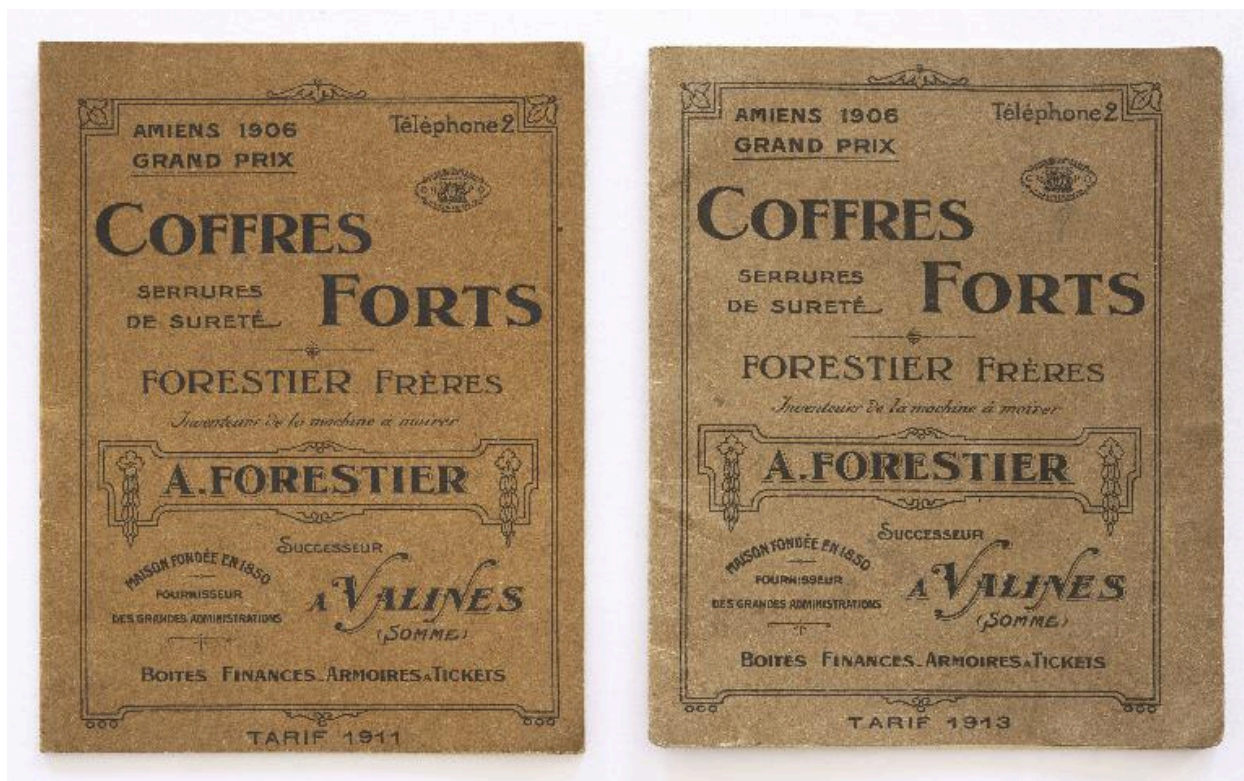
Oeuvre(s) en rapport :

Le village de Valines (IA80010117) Hauts-de-France, Somme, Valines

Ancienne demeure de Louis Ferdinand Forestier à Valines (IA80010184) Hauts-de-France, Somme, Valines, 24, 26, 28 rue de la République

Auteur(s) du dossier : Benoît Dufournier, Romain Grimaud, Isabelle Barbedor, Frédéric-Nicolas Kocourek

Copyright(s) : (c) Région Hauts-de-France - Inventaire général



Catalogue des prix de marchandise, 1911 - 1913 (coll. part.).

IVR22_20158000806NUC2A

Auteur de l'illustration : Thierry Lefébure

(c) Région Hauts-de-France - Inventaire général ; (c) Baie de Somme - Trois Vallées
reproduction soumise à autorisation du titulaire des droits d'exploitation

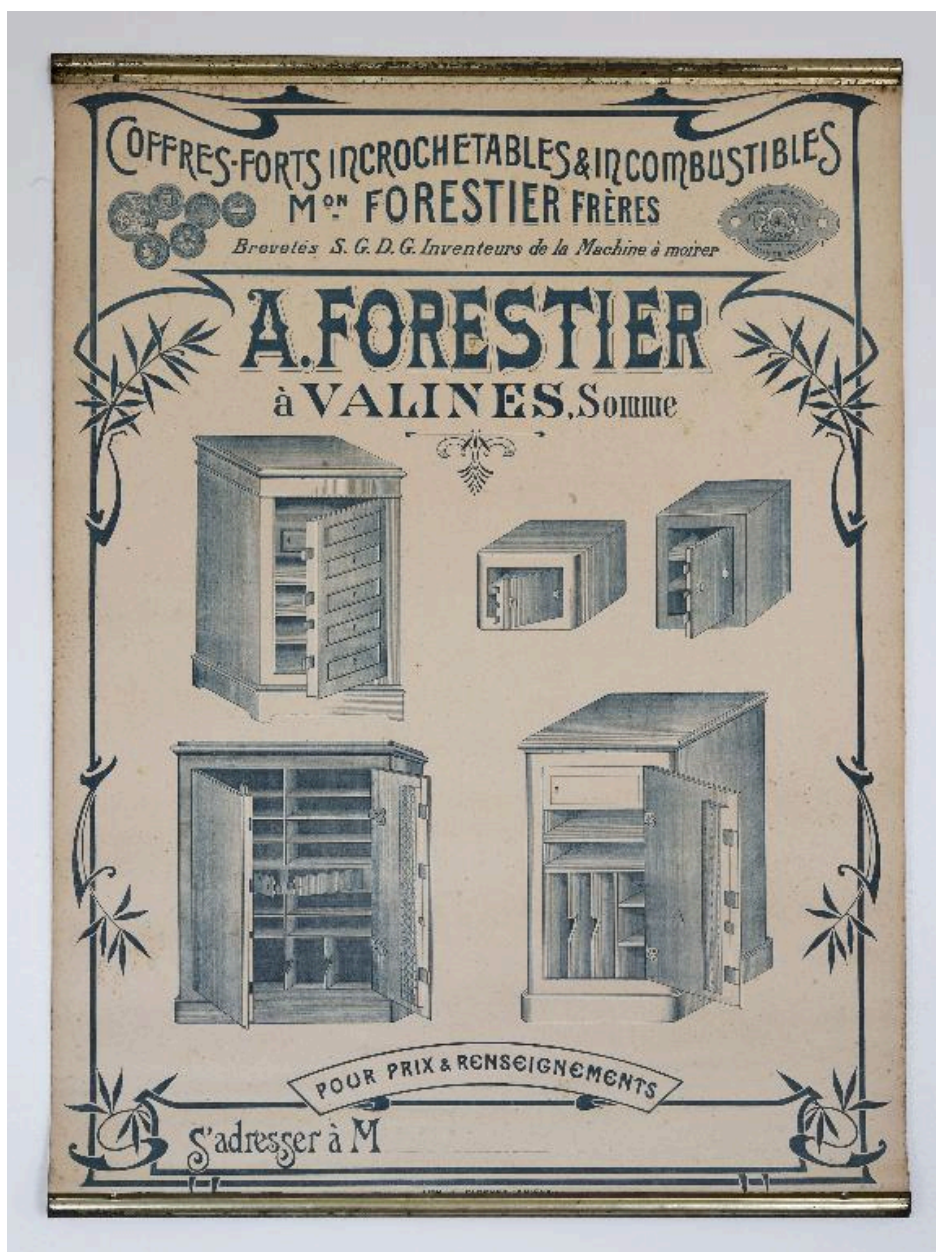


Catalogue des prix de coffres-forts, début du 20e siècle (coll. part.).

IVR22_20158000807NUC2A

Auteur de l'illustration : Thierry Lefébure

(c) Région Hauts-de-France - Inventaire général ; (c) Baie de Somme - Trois Vallées
reproduction soumise à autorisation du titulaire des droits d'exploitation



Publicité de l'entreprise Forestier, début du 20e siècle (coll. part.).

IVR22_20158000801NUC2A

Auteur de l'illustration : Thierry Lefébure

(c) Région Hauts-de-France - Inventaire général ; (c) Baie de Somme - Trois Vallées
reproduction soumise à autorisation du titulaire des droits d'exploitation

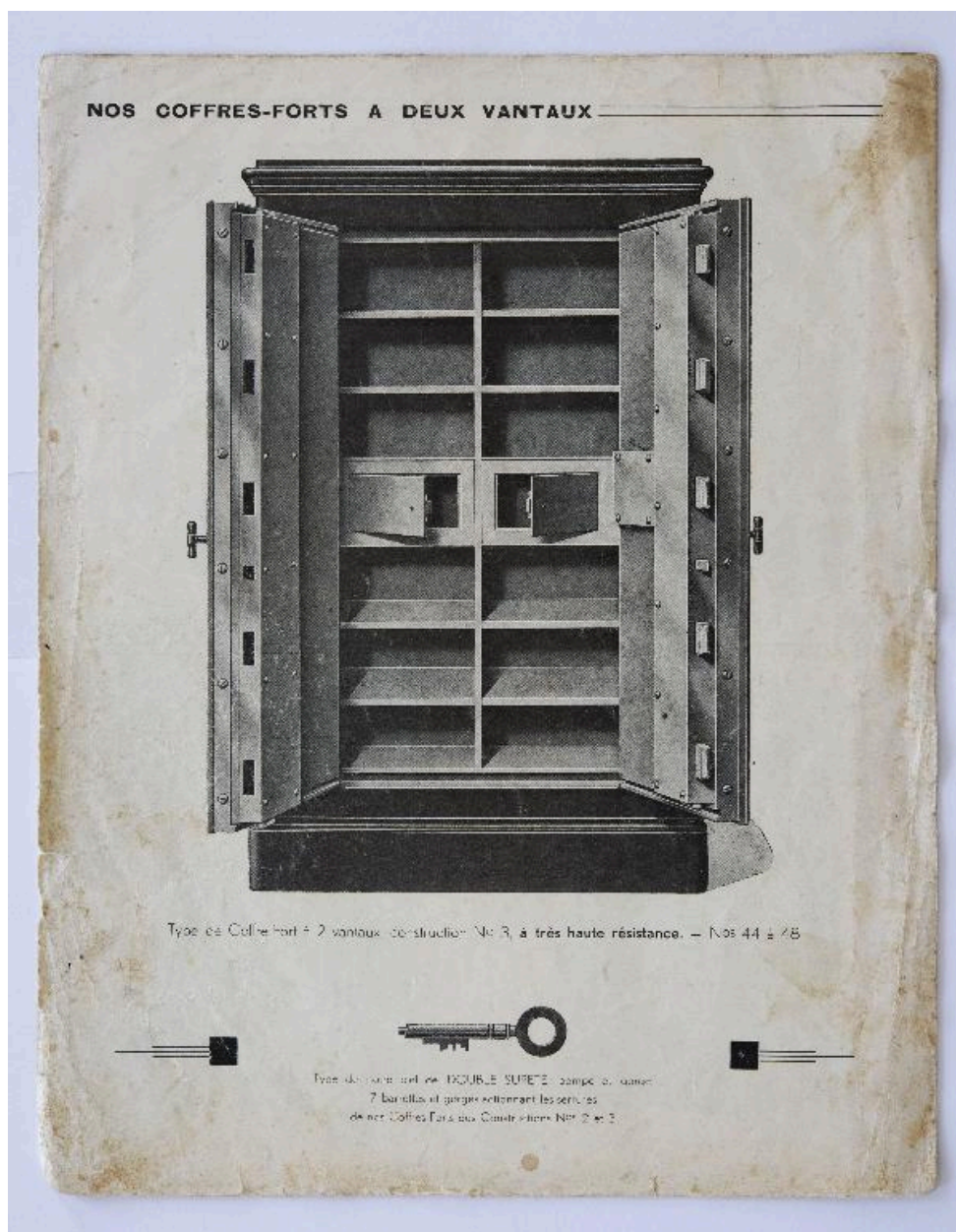


Catalogue de vente des marchandises de l'entreprise, début du 20e siècle (coll. part.).

IVR22_20158000809NUC2A

Auteur de l'illustration : Thierry Lefebvre

(c) Région Hauts-de-France - Inventaire général ; (c) Baie de Somme - Trois Vallées
reproduction soumise à autorisation du titulaire des droits d'exploitation



Catalogue présentant un coffre-fort à deux vantaux, début du 20e siècle (coll. part.).

IVR22_20158000810NUC2A

Auteur de l'illustration : Thierry Lefébure

(c) Région Hauts-de-France - Inventaire général ; (c) Baie de Somme - Trois Vallées
reproduction soumise à autorisation du titulaire des droits d'exploitation



Publicité de l'entreprise, début du 20e siècle (coll. part.).

IVR22_20158000808NUC2A

Auteur de l'illustration : Thierry Lefébure

(c) Région Hauts-de-France - Inventaire général ; (c) Baie de Somme - Trois Vallées
reproduction soumise à autorisation du titulaire des droits d'exploitation



Ouvriers devant l'usine, vers 1910 (coll. part.)

IVR22_20138015757NUCA

Auteur de l'illustration : Romain Grimaud (reproduction)

(c) Région Hauts-de-France - Inventaire général ; (c) Association de Préfiguration du PNR Picardie maritime ; (c)

Département de la Somme

reproduction soumise à autorisation du titulaire des droits d'exploitation



Vue de l'usine, vers 1910 (coll. part.).

IVR22_20158000799NUC2A

Auteur de l'illustration : Thierry Lefébure

(c) Région Hauts-de-France - Inventaire général ; (c) Baie de Somme - Trois Vallées
reproduction soumise à autorisation du titulaire des droits d'exploitation

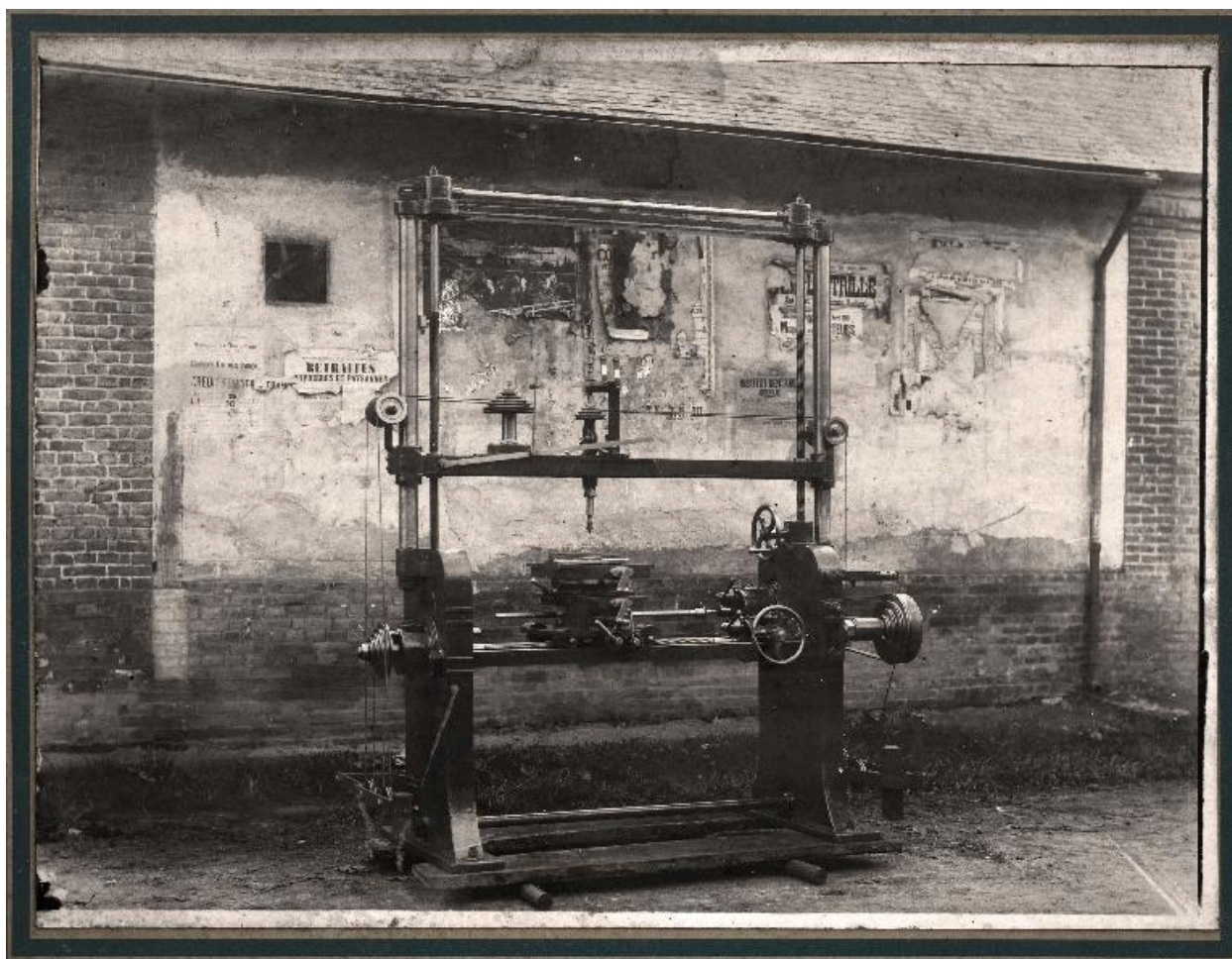


Intérieur des ateliers de fabrication, 3e quart du 20e siècle (coll. part.).

IVR22_20158000802NUC2A

Auteur de l'illustration : Thierry Lefébure

(c) Région Hauts-de-France - Inventaire général ; (c) Baie de Somme - Trois Vallées
reproduction soumise à autorisation du titulaire des droits d'exploitation



Machine à moirer, inventée par Forestier (coll. part.).

IVR22_20158000813NUC2A

Auteur de l'illustration : Thierry Lefébure

(c) Région Hauts-de-France - Inventaire général ; (c) Baie de Somme - Trois Vallées
reproduction soumise à autorisation du titulaire des droits d'exploitation



Intérieur des ateliers de fabrication, 3e quart du 20e siècle (coll. part.).

IVR22_20158000803NUC2A

Auteur de l'illustration : Thierry Lefébure

(c) Région Hauts-de-France - Inventaire général ; (c) Baie de Somme - Trois Vallées
reproduction soumise à autorisation du titulaire des droits d'exploitation



Intérieur des ateliers de fabrication, 3e quart du 20e siècle (coll. part.).

IVR22_20158000804NUC2A

Auteur de l'illustration : Thierry Lefébure

(c) Région Hauts-de-France - Inventaire général ; (c) Baie de Somme - Trois Vallées
reproduction soumise à autorisation du titulaire des droits d'exploitation

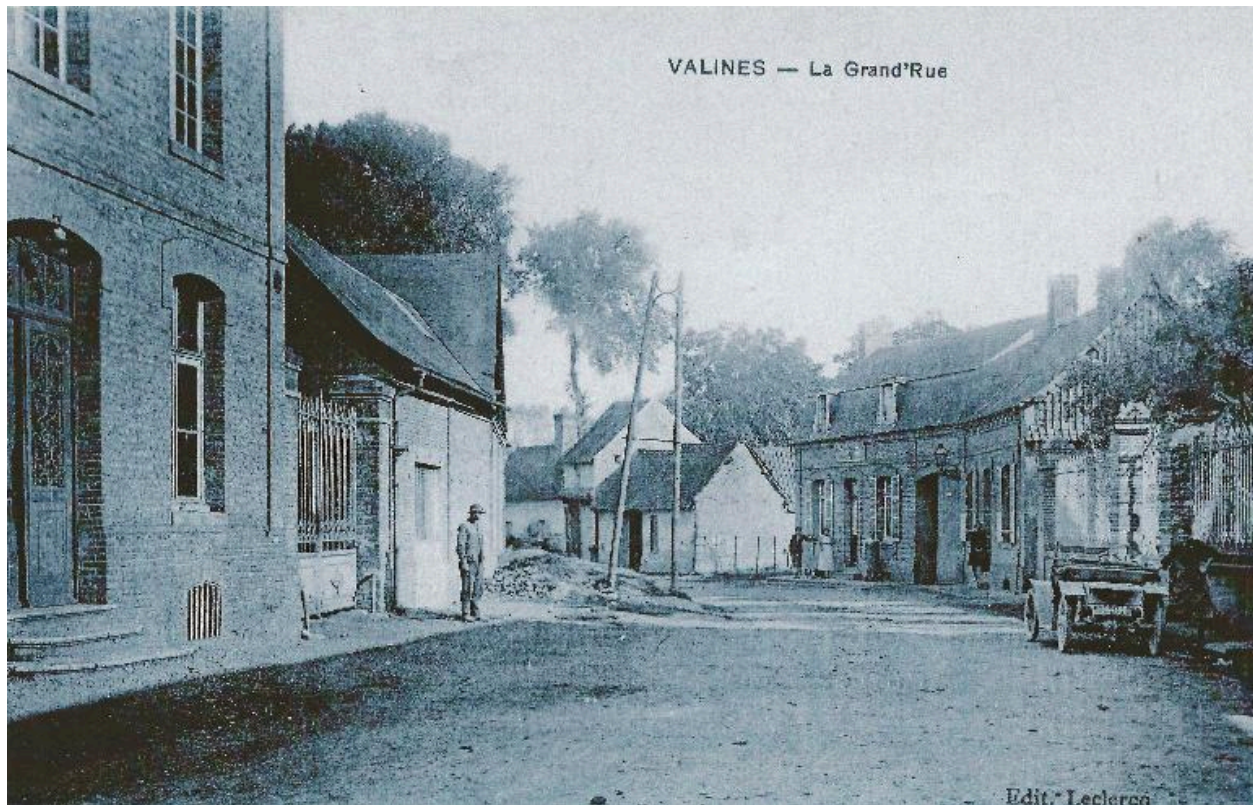


Intérieur des ateliers de fabrication, 3e quart du 20e siècle (coll. part.).

IVR22_20158000805NUC2A

Auteur de l'illustration : Thierry Lefébure

(c) Région Hauts-de-France - Inventaire général ; (c) Baie de Somme - Trois Vallées
reproduction soumise à autorisation du titulaire des droits d'exploitation



La grande rue au niveau de l'usine et du logement patronal, vers 1910 (coll. part.)

IVR22_20138015752NUC1A

Auteur de l'illustration : Romain Grimaud (reproduction)

(c) Région Hauts-de-France - Inventaire général ; (c) Association de Préfiguration du PNR Picardie maritime ; (c) Département de la Somme
reproduction soumise à autorisation du titulaire des droits d'exploitation



Le café de l'industrie à proximité immédiate de l'usine (coll. part.)

IVR22_20138015751NUCA

Auteur de l'illustration : Romain Grimaud (reproduction)

(c) Région Hauts-de-France - Inventaire général ; (c) Association de Préfiguration du PNR Picardie maritime ; (c)

Département de la Somme

reproduction soumise à autorisation du titulaire des droits d'exploitation



Vue aérienne du village et de l'usine, flanc ouest, en 1988.

IVR22_19888001432P

Auteur de l'illustration : Phot'R

(c) Ministère de la culture - Inventaire général ; (c) AGIR-Pic
reproduction soumise à autorisation du titulaire des droits d'exploitation

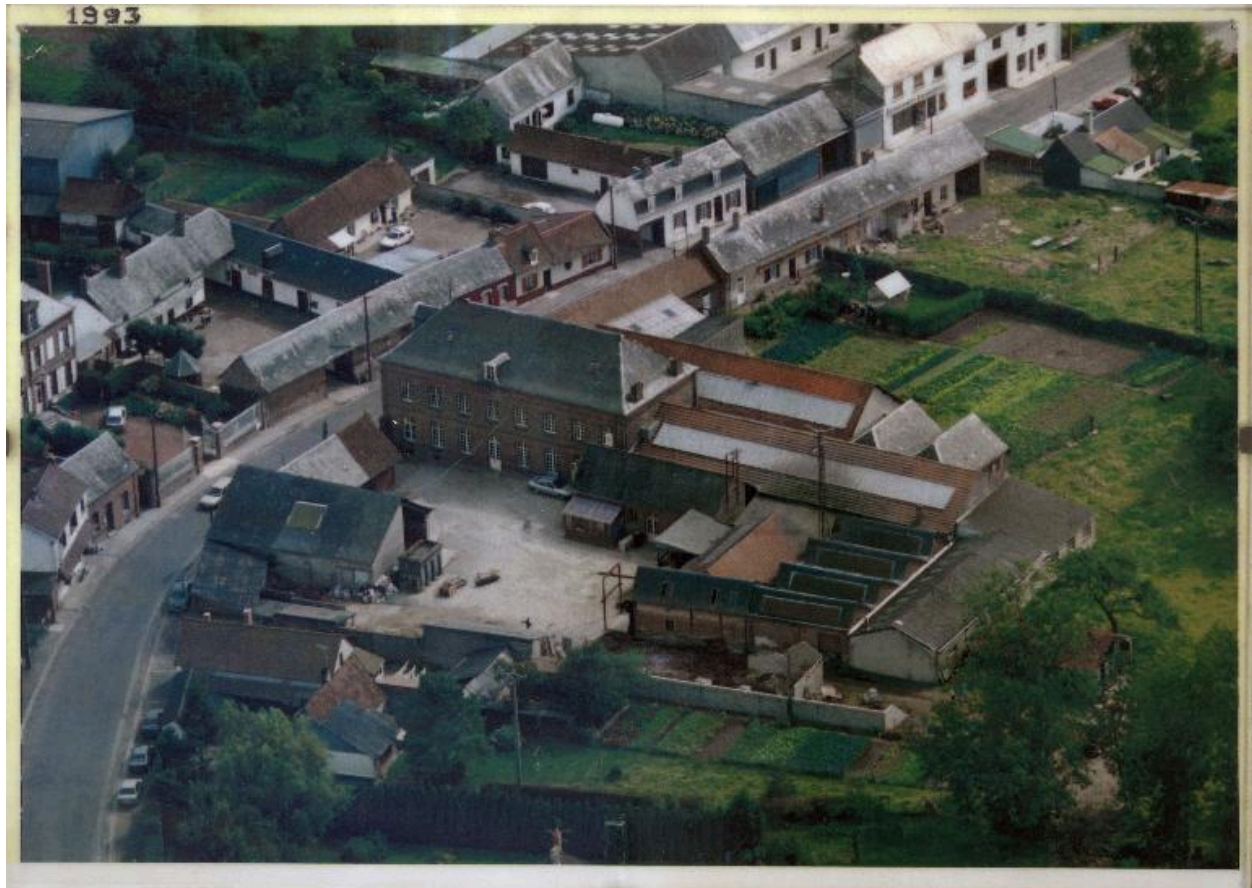


Vue aérienne du village et de l'usine, flanc est, en 1990.

IVR22_19908001431P

Auteur de l'illustration : Phot'R

(c) Ministère de la culture - Inventaire général ; (c) AGIR-Pic
reproduction soumise à autorisation du titulaire des droits d'exploitation



Vue de l'usine, vers 1990.

IVR22_20158000800NUC2A

Auteur de l'illustration : Thierry Lefébure

(c) Région Hauts-de-France - Inventaire général ; (c) Baie de Somme - Trois Vallées
reproduction soumise à autorisation du titulaire des droits d'exploitation



Atelier de fabrication, élévation antérieure, en 1988.

IVR22_19888001015V

Auteur de l'illustration : Thierry Lefébure

(c) Ministère de la culture - Inventaire général ; (c) AGIR-Pic
reproduction soumise à autorisation du titulaire des droits d'exploitation



Elévation antérieur de l'usine et vue de l'atelier de fabrication, en 1990.

IVR22_19908001016V

Auteur de l'illustration : Thierry Lefébure

(c) Ministère de la culture - Inventaire général ; (c) AGIR-Pic
reproduction soumise à autorisation du titulaire des droits d'exploitation



Vue d'ensemble du portail, de la grille et de l'atelier, en 1990.

IVR22_19908001017V

Auteur de l'illustration : Thierry Lefébure

(c) Ministère de la culture - Inventaire général ; (c) AGIR-Pic
reproduction soumise à autorisation du titulaire des droits d'exploitation

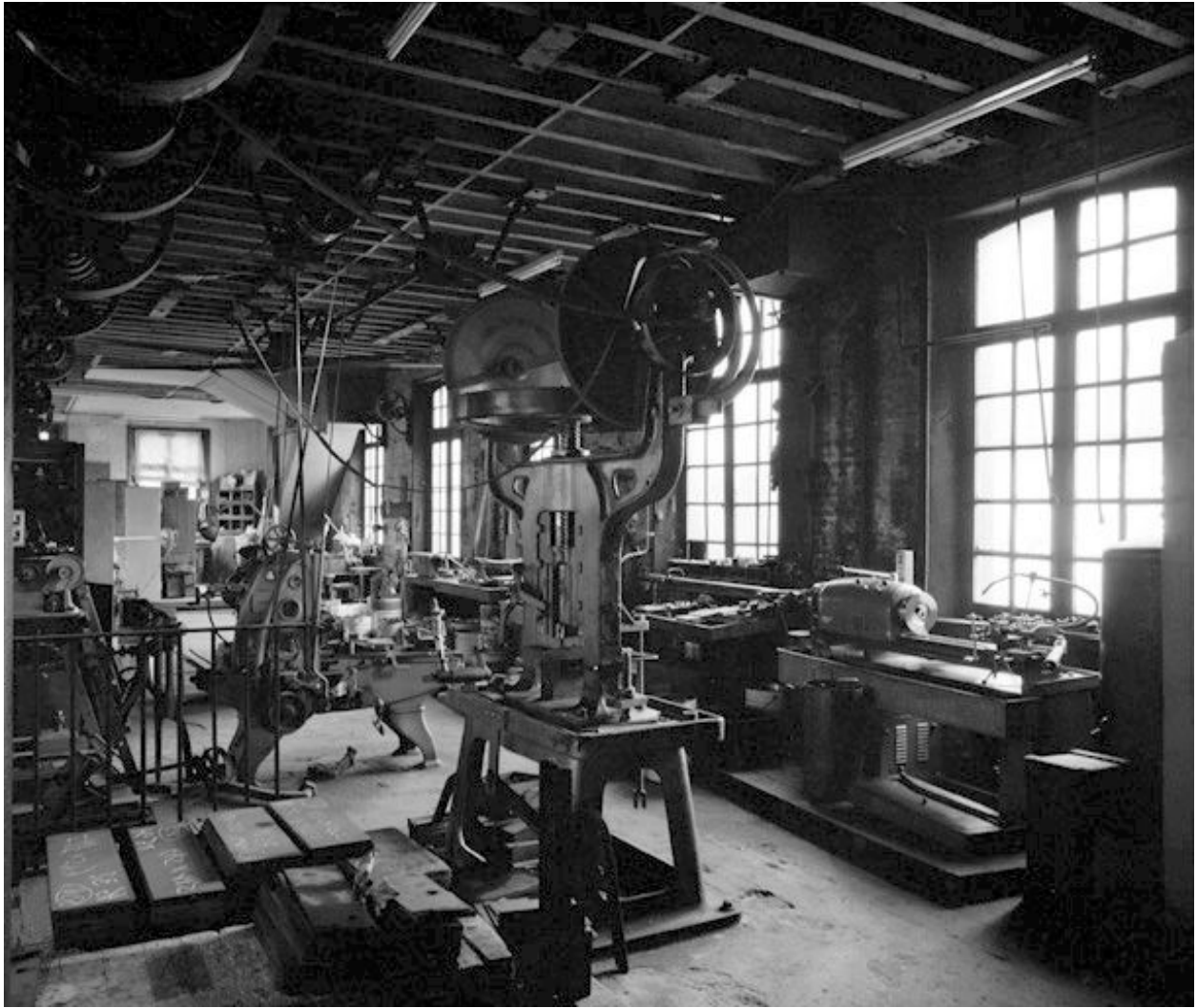


Atelier de fabrication, vue intérieure, en 1988.

IVR22_19888001022X

Auteur de l'illustration : Thierry Lefébure

(c) Ministère de la culture - Inventaire général ; (c) AGIR-Pic
reproduction soumise à autorisation du titulaire des droits d'exploitation



Atelier de fabrication, vue intérieure, en 1988.

IVR22_19888001018X

Auteur de l'illustration : Thierry Lefébure

(c) Ministère de la culture - Inventaire général ; (c) AGIR-Pic
reproduction soumise à autorisation du titulaire des droits d'exploitation



Atelier de fabrication, vue intérieure, en 1988.

IVR22_19888001025X

Auteur de l'illustration : Thierry Lefébure

(c) Ministère de la culture - Inventaire général ; (c) AGIR-Pic

reproduction soumise à autorisation du titulaire des droits d'exploitation

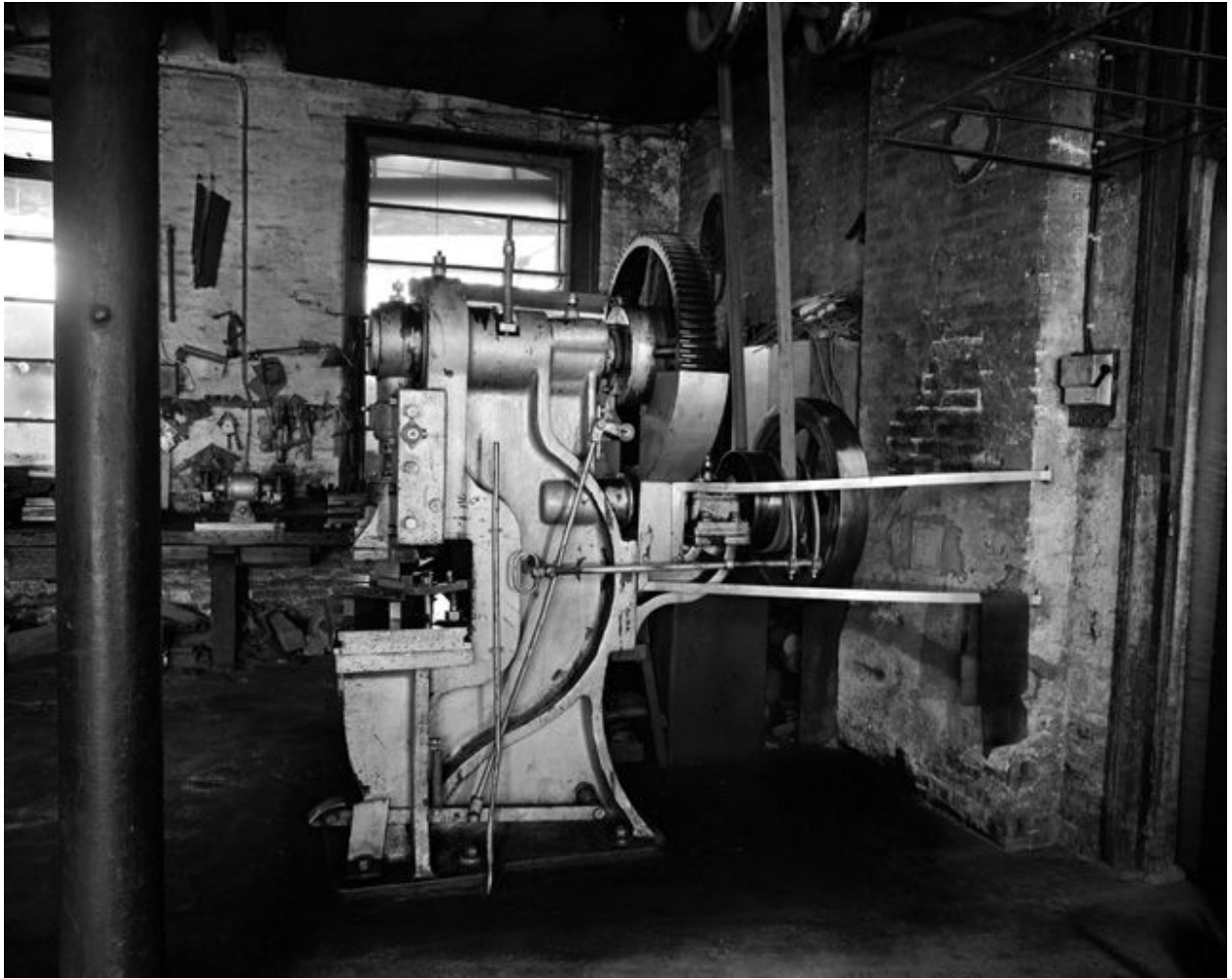


Plieuse à main, en 1988.

IVR22_19888001024X

Auteur de l'illustration : Thierry Lefébure

(c) Ministère de la culture - Inventaire général ; (c) AGIR-Pic
reproduction soumise à autorisation du titulaire des droits d'exploitation

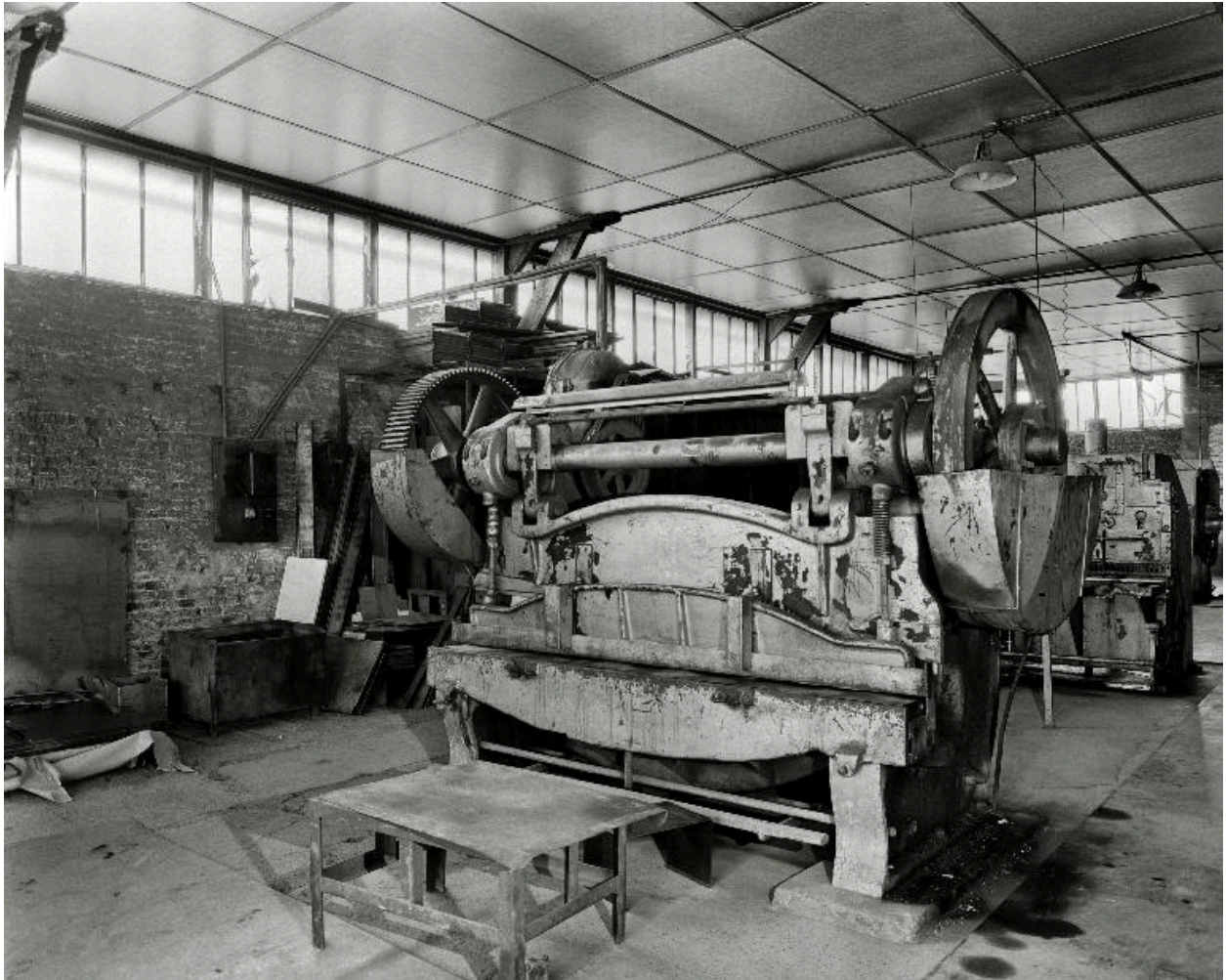


Presse, en 1988.

IVR22_19888001021X

Auteur de l'illustration : Thierry Lefébure

(c) Ministère de la culture - Inventaire général ; (c) AGIR-Pic
reproduction soumise à autorisation du titulaire des droits d'exploitation

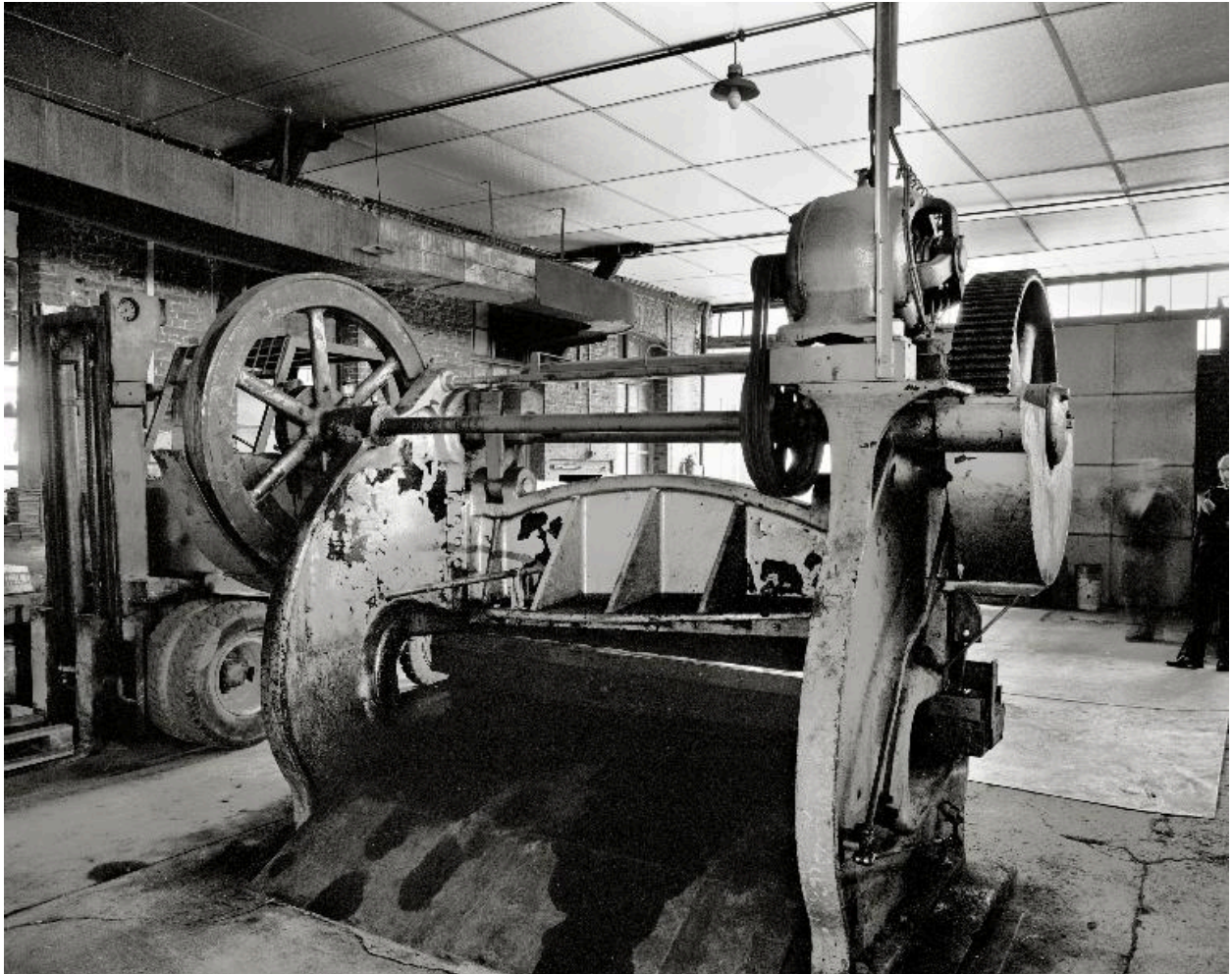


Cisaille dans l'atelier annexe (face avant), en 1990.

IVR22_19908001019V

Auteur de l'illustration : Thierry Lefébure

(c) Ministère de la culture - Inventaire général ; (c) AGIR-Pic
reproduction soumise à autorisation du titulaire des droits d'exploitation



Cisaille dans l'atelier annexe (face arrière), en 1990.

IVR22_19908001020X

Auteur de l'illustration : Thierry Lefébure

(c) Ministère de la culture - Inventaire général ; (c) AGIR-Pic
reproduction soumise à autorisation du titulaire des droits d'exploitation



Vue générale.

IVR22_20158000796NUC2AQ

Auteur de l'illustration : Thierry Lefébure

(c) Région Hauts-de-France - Inventaire général ; (c) Baie de Somme - Trois Vallées
reproduction soumise à autorisation du titulaire des droits d'exploitation



Vue de trois-quarts des bureaux et des ateliers de fabrication.

IVR22_20158000795NUC2AQ

Auteur de l'illustration : Thierry Lefébure

(c) Région Hauts-de-France - Inventaire général ; (c) Baie de Somme - Trois Vallées
reproduction soumise à autorisation du titulaire des droits d'exploitation



Bureaux, ateliers de fabrication et portail.

IVR22_20158000797NUC2A

Auteur de l'illustration : Thierry Lefébure

(c) Région Hauts-de-France - Inventaire général ; (c) Baie de Somme - Trois Vallées
reproduction soumise à autorisation du titulaire des droits d'exploitation



Serrure à clé simple avec panneton (coll. part.).

IVR22_20158000814NUC2A

Auteur de l'illustration : Thierry Lefébure

(c) Région Hauts-de-France - Inventaire général ; (c) Baie de Somme - Trois Vallées
reproduction soumise à autorisation du titulaire des droits d'exploitation



Serrure à clé et clé de contrôle (coll. part.).

IVR22_20158000815NUC2A

Auteur de l'illustration : Thierry Lefébure

(c) Région Hauts-de-France - Inventaire général ; (c) Baie de Somme - Trois Vallées
reproduction soumise à autorisation du titulaire des droits d'exploitation



Serrure moirée (coll.part.).

IVR22_20158000816NUC2A

Auteur de l'illustration : Thierry Lefébure

(c) Région Hauts-de-France - Inventaire général ; (c) Baie de Somme - Trois Vallées
reproduction soumise à autorisation du titulaire des droits d'exploitation