

Hauts-de-France, Oise  
Salency  
place de la Mairie

## Mairie et école primaire de Salency

### Références du dossier

Numéro de dossier : IA00049515  
Date de l'enquête initiale : 1986  
Date(s) de rédaction : 2009  
Cadre de l'étude : inventaire topographique canton de Noyon  
Degré d'étude : étudié

### Désignation

Dénomination : mairie, école primaire

### Compléments de localisation

Milieu d'implantation : en village  
Références cadastrales : 1982, AD, 75

### Historique

Les sources conservées aux archives départementales (série O) signalent l'acquisition d'un terrain destiné à la construction d'une maison d'école, en 1849. L'édifice semble avoir été construit par Edouard Cardon, entrepreneur à Guiscard, sur les plans de l'architecte Périn. Une école maternelle est ouverte en 1882. L'école mairie est reconstruite en 1925, sur les plans de l'architecte parisien Charles Letrosne. Une école maternelle est construite trois ans plus tard, sur les plans du même architecte.

Période(s) principale(s) : 2e quart 19e siècle (détruit), 2e quart 20e siècle

Dates : 1925 (daté par source), 1928 (daté par source)

Auteur(s) de l'oeuvre : Périn (architecte, attribution par source), Edouard Cardon (entrepreneur, attribution par source), Charles Letrosne (architecte, attribution par source)

### Description

#### Éléments descriptifs

Matériau(x) du gros-oeuvre, mise en oeuvre et revêtement : brique ; enduit partiel ; appareil mixte

Matériau(x) de couverture : ardoise

Étage(s) ou vaisseau(x) : sous-sol, en rez-de-chaussée, étage en surcroît, étage de comble

Élévations extérieures : élévation ordonnancée sans travées

Type(s) de couverture : croupe

### Statut, intérêt et protection

Statut de la propriété : propriété de la commune

### Références documentaires

#### Documents d'archive

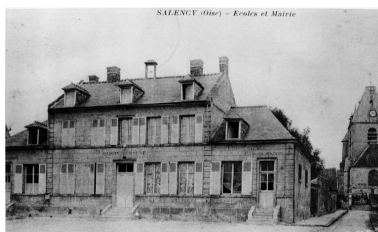
- AD Oise. Série O. **Administration communale.**

Salency.

## Illustrations



Plan de situation. Extrait du plan cadastral de 1982, section AD 75.  
Phot. Monnehay-Vulliet Marie-Laure , Autr. Michel Hérold  
IVR22\_20096000201NUCA



L'ancienne mairie (AP).  
Phot. Jean-Michel Périn (reproduction)  
IVR22\_19856000208XB



Elévation antérieure.  
Phot. Jean-Michel Périn  
IVR22\_19846001324V

## Dossiers liés

### Dossiers de synthèse :

Le canton de Noyon : le territoire de la commune de Salency (IA60000329) Hauts-de-France, Oise, Salency  
Les équipements publics de la reconstruction après la première guerre mondiale (IA99000029)  
dossier libre (IA80001520)

### Oeuvre(s) contenue(s) :

### Oeuvre(s) en rapport :

Tableau : saint Médard couronnant sa soeur Rosière (IM60000266) Picardie, Oise, Salency, Mairie et école primaire, place de la Mairie

Auteur(s) du dossier : Michel Hérold, Alain Nafilyan

Copyright(s) : (c) Région Hauts-de-France - Inventaire général ; (c) AGIR-Pic



Plan de situation. Extrait du plan cadastral de 1982, section AD 75.

IVR22\_20096000201NUCA

Auteur de l'illustration : Monnehay-Vulliet Marie-Laure

Auteur du document reproduit : Michel Hérold

Technique de relevé : reprise de fond ;

(c) Région Hauts-de-France - Inventaire général

reproduction soumise à autorisation du titulaire des droits d'exploitation



L'ancienne mairie (AP).

IVR22\_19856000208XB

Auteur de l'illustration : Jean-Michel Périn (reproduction)

(c) Région Hauts-de-France - Inventaire général

reproduction soumise à autorisation du titulaire des droits d'exploitation



Elévation antérieure.

IVR22\_19846001324V

Auteur de l'illustration : Jean-Michel Périn

(c) Région Hauts-de-France - Inventaire général

reproduction soumise à autorisation du titulaire des droits d'exploitation