

Hauts-de-France, Somme
Estrées-Mons
Mons
Eglise Saint-Pierre, 78 Chaussée Brunehaut

Le mobilier de l'église Saint-Pierre de Mons-en-Chaussée (Estrées-Mons)

Références du dossier

Numéro de dossier : IM80002028

Date de l'enquête initiale : 2003

Date(s) de rédaction : 2003

Cadre de l'étude : enquête thématique départementale Reconstruction de la Haute-Somme, mobilier et objets religieux
enquête externe

Désignation

Parties constituantes non étudiées : verrière, chemin de croix, haut-relief

Localisation

Aire d'étude et canton :

Aire d'étude : Santerre Haute-Somme, *Canton* : Péronne

Précisions : anciennement commune de

Historique

L'architecte donne le devis descriptif du mobilier le 30 avril 1932, réalisé par de nombreux artistes. Binquet Albert, sculpteur à Paris est l'auteur de la sculpture du portail principal et du grand Christ du clocher (date portée 1928). Le chemin de croix en mosaïque probablement sur dessin de Gérard Ansart, les vitraux d'origine de Gérard Ansart, détruits après la seconde guerre mondiale, sont refaits en 1958 par l'atelier Pasquier (Amiens). Guillemont de Péronne exécute le mobilier en bois en 1932, les Ateliers Saint-Luc (Noyon), le mobilier en pierre, également en 1932.

Auteur(s) de l'oeuvre : Albert Binquet (sculpteur, attribution par source), Gérard Ansart (mosaïste, peintre-verrier, attribution par source)

Atelier ou école : Ateliers Saint-Luc (atelier, attribution par source)

Références documentaires

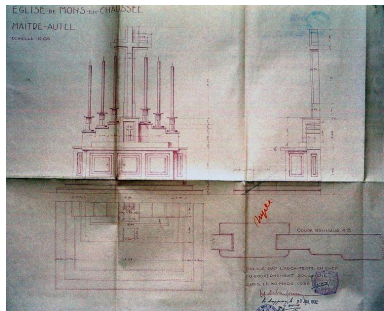
Documents figurés

- **Eglise de Mons-en-Chaussée. [Projet de mobilier : maître autel, fonts baptismaux, chaire à prêcher...]**, dessins, Jacques Debat-Ponsan, 29 décembre 1931 (AD Somme ; 99 O 2704).

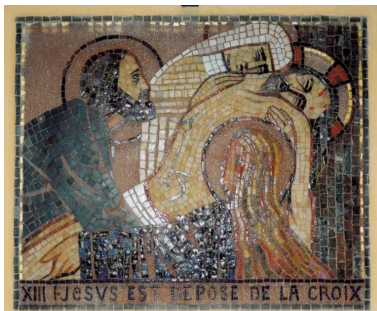
Bibliographie

- INVENTAIRE GENERAL DU PATRIMOINE CULTUREL. Région PICARDIE. **La Reconstruction dans l'Est de la Somme : l'architecture religieuse et son décor**. Réd. Céline Frémaux ; fotogr. Jean-Claude Rime, Thierry Lefébure. Trouville-sur-Mer : Illustria, 2007 (Parcours du patrimoine, 330).

Illustrations



Maître-autel, projet de reconstruction de l'église, Jacques Debat-Ponsan, 29 décembre 1931 (AD Somme ; 99 O 2704).
Phot. Gilles-Henri Bailly (reproduction)
IVR22_20158005576NUCA



Chemin de croix en mosaïque (dessins de Gérard Ansart ?).
Phot. Gilles-Henri Bailly
IVR22_20158005575NUCA



Décor sculpté par Albert Binquet : anges, Christ en croix (date portée 1928).
Phot. Marie-Laure Monnehay-Vulliet
IVR32_20188000603NUC2A

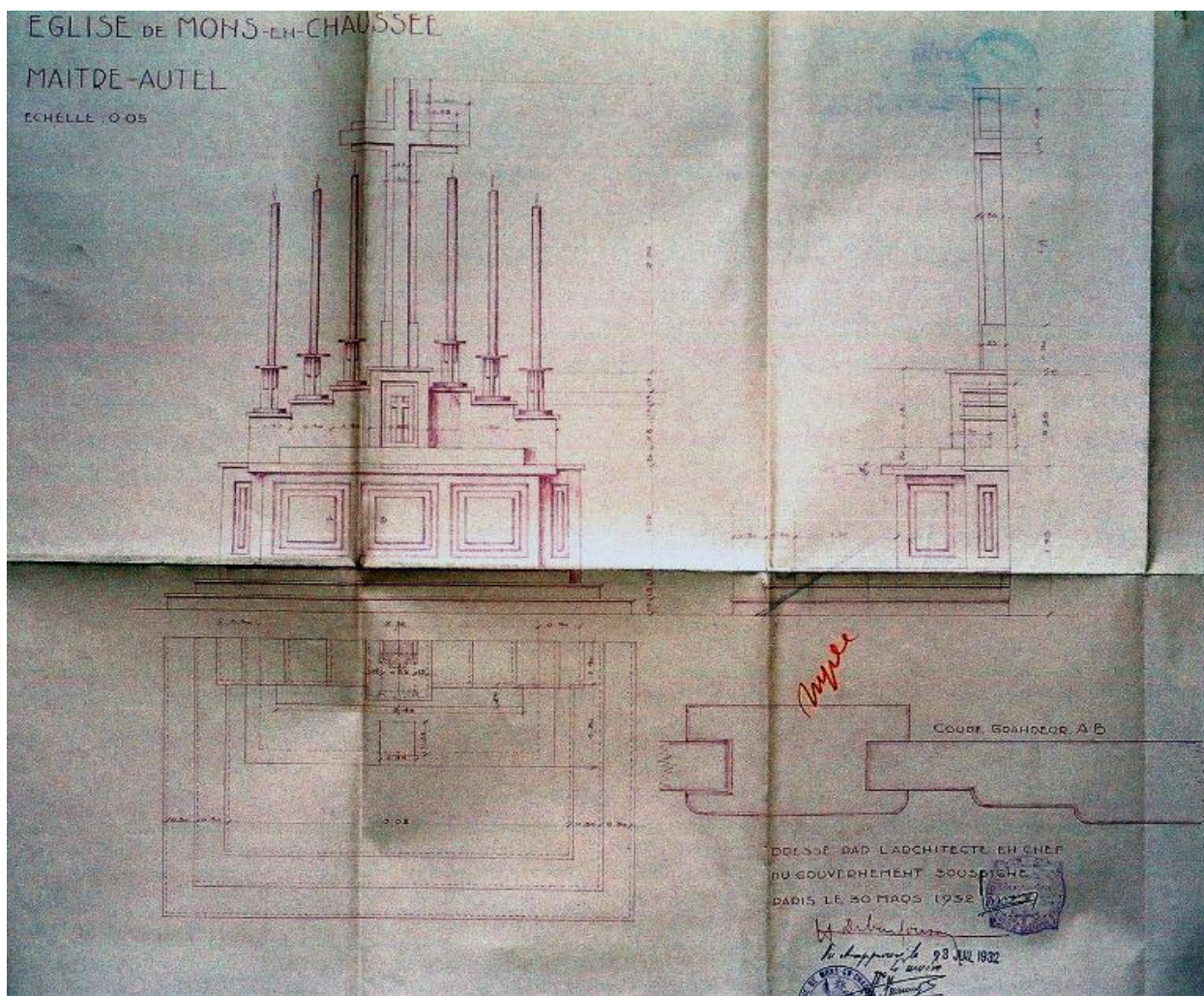
Dossiers liés

Objet(s) contenu(s) dans l'édifice :

Eglise paroissiale et ancien cimetière Saint-Pierre de Mons-en-Chaussée (Estrées-Mons) (IA80000828) Hauts-de-France, Somme, Estrées-Mons, Mons, 78 Chaussée Brunehaut

Auteur(s) du dossier : Gilles-Henri Bailly

Copyright(s) : (c) Région Hauts-de-France - Inventaire général



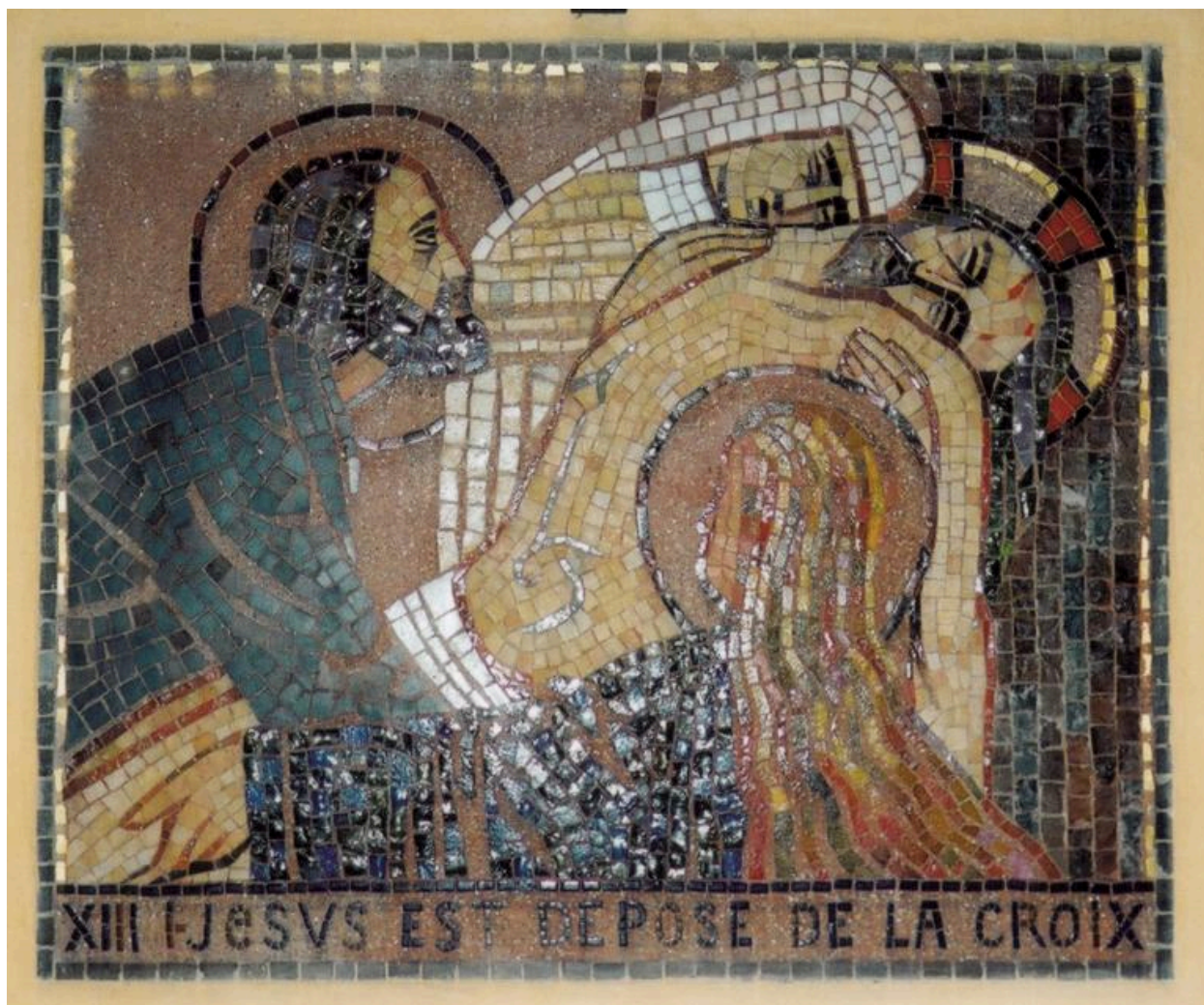
Maître-autel, projet de reconstruction de l'église, Jacques Debat-Ponsan, 29 décembre 1931 (AD Somme ; 99 O 2704).

IVR22_20158005576NUCA

Auteur de l'illustration : Gilles-Henri Bailly (reproduction)

Date de prise de vue : 2003

(c) Région Hauts-de-France - Inventaire général ; (c) Département de la Somme
reproduction soumise à autorisation du titulaire des droits d'exploitation



Chemin de croix en mosaïque (dessins de Gérard Ansart ?).

IVR22_20158005575NUCA

Auteur de l'illustration : Gilles-Henri Bailly

Date de prise de vue : 2003

(c) Région Hauts-de-France - Inventaire général

reproduction soumise à autorisation du titulaire des droits d'exploitation



Décor sculpté par Albert Binquet : anges, Christ en croix (date portée 1928).

IVR32_20188000603NUC2A

Auteur de l'illustration : Marie-Laure Monnehay-Vulliet

(c) Région Hauts-de-France - Inventaire général

reproduction soumise à autorisation du titulaire des droits d'exploitation