

Hauts-de-France, Somme
Gentelles
rue Sadi-Carnot

Mairie de Gentelles (ancienne école primaire et salle des fêtes)

Références du dossier

Numéro de dossier : IA80002681

Date de l'enquête initiale : 2016

Date(s) de rédaction : 2017

Cadre de l'étude : opération ponctuelle Val de Somme, patrimoine de la Reconstruction La première Reconstruction

Degré d'étude : recensé

Désignation

Dénomination : école primaire, mairie, salle des fêtes

Parties constituantes non étudiées : cour, logement, préau, dépendance

Compléments de localisation

Milieu d'implantation : en village

Références cadastrales :

Historique

Les sources conservées aux archives départementales (série O), indiquent qu'un bâtiment abritant école de garçons et mairie est construit à cet emplacement, sur les plans de l'architecte Sanson, datés de 1887.

Détruit durant la première guerre mondiale, l'édifice est reconstruit et remplacé par des nouveaux bâtiments à usage de mairie, d'école mixte, de logement pour l'instituteur, enfin de salle des fêtes. Les plans sont dessinés par l'architecte Jacques Debat-Ponsan en 1923. Les travaux sont réalisés par l'entrepreneur Richard, établi à Villers-Bretonneux et la réception des travaux a lieu en 1929.

L'école de filles, d'abord installée en 1873 dans une maison en location, puis acquise en 1885, n'est pas reconstruite, le nombre d'élèves étant jugé insuffisant par le rectorat, qui suggère plutôt la création d'une "garderie municipale" et la reconstruction d'une école mixte.

Période(s) principale(s) : 19e siècle, 4e quart 19e siècle (détruit), 1er quart 20e siècle

Dates : 1887 (daté par source), 1923 (daté par source)

Auteur(s) de l'oeuvre : H. Sanson (architecte, attribution par source), Jacques Debat-Ponsan (architecte, attribution par source)

Description

L'édifice, implanté au nord de la place centrale du village, comprend un bâtiment principal aligné sur rue, deux passages latéraux couverts donnent accès à une cour en coeur de parcelle (à l'ouest) et à une aile en retour d'équerre (à l'est), un bâtiment secondaire ferme la cour au nord.

Le bâtiment principal, en rez-chaussée surélevé sur cave et étage carré, est construit en briques et couvert d'ardoises. Une partie de l'étage comporte un enduit au ciment peint. Le toit à croupes est surmonté d'un lanternon.

Inscription (portail du passage latéral ouest) : ECOLE.

Inscription (porche principal) : MAIRIE.

Éléments descriptifs

Matériau(x) du gros-oeuvre, mise en oeuvre et revêtement : brique

Matériau(x) de couverture : ardoise

Étage(s) ou vaisseau(x) : sous-sol, rez-de-chaussée surélevé, 1 étage carré, en rez-de-chaussée
Type(s) de couverture : toit à longs pans, croupe

Typologies et état de conservation

Typologies : reconstruction au même emplacement

Références documentaires

Documents d'archive

- AD Somme. Série O ; 99 O 1936. **Gentelles. Administration communale (1870-1939).**

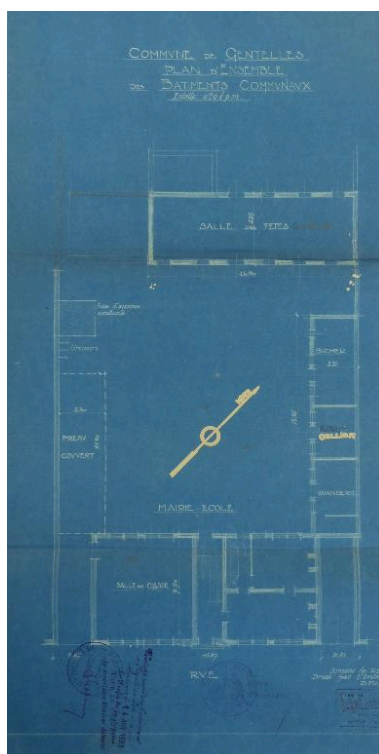
Documents figurés

- **Commune de Gentelles. Plan d'ensemble des bâtiments communaux**, Debat-Ponsan, 1923 (AD Somme ; 99 O 1936).
- **Salle des fêtes à Gentelles. Plan, élévations et coupes**, Debat-Ponsan, 1923 (AD Somme ; 99 O 1936).
- **Ecole mixte et mairie à Gentelles. Plan, élévation et coupe**, Debat-Ponsan, 1923 (AD Somme ; 99 O 1936).

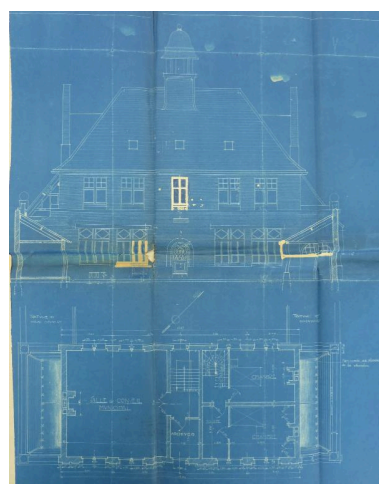
Illustrations



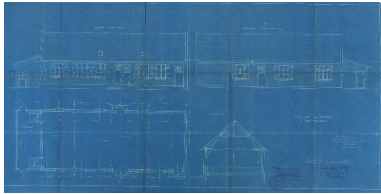
Vue générale.
Phot. Isabelle Barbedor
IVR32_20168005711NUCA



Commune de Gentelles. Plan
d'ensemble des bâtiments
communaux, Debat-Ponsan,
1923 (AD Somme ; 99 O 1936).
Phot. Isabelle Barbedor
IVR32_20178005096NUCA



Ecole mixte et mairie à Gentelles.
Plan et élévation, Debat-Ponsan,
1923 (AD Somme ; 99 O 1936).
Phot. Isabelle Barbedor
IVR32_20178005098NUCA



Salle des fêtes à Gentelles. Plan,
élévations et coupes, Debat-Ponsan,
1923 (AD Somme ; 99 O 1936).

Phot. Isabelle Barbedor
IVR32_20178005097NUCA

Dossiers liés

Dossiers de synthèse :

Les équipements publics de la reconstruction après la première guerre mondiale (IA99000029)

Oeuvre(s) contenue(s) :

Oeuvre(s) en rapport :

Le village de Gentelles (IA80004413) Hauts-de-France, Somme, Gentelles

Auteur(s) du dossier : Isabelle Barbedor

Copyright(s) : (c) Région Hauts-de-France - Inventaire général



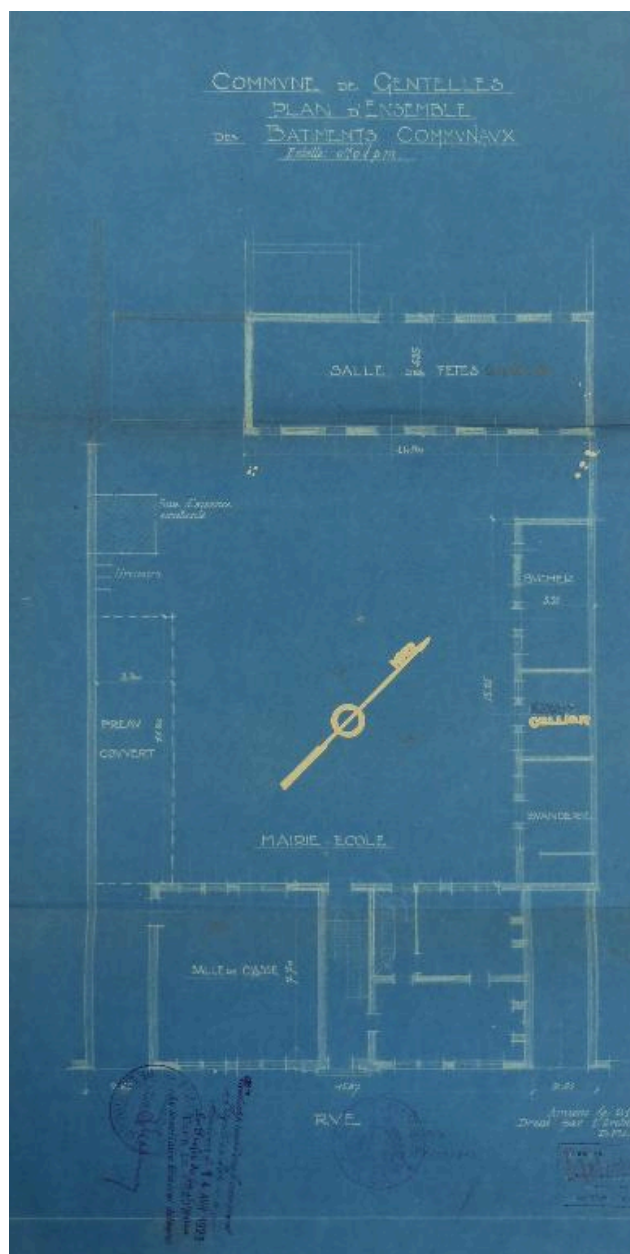
Vue générale.

IVR32_20168005711NUCA

Auteur de l'illustration : Isabelle Barbedor

(c) Région Hauts-de-France - Inventaire général

reproduction soumise à autorisation du titulaire des droits d'exploitation

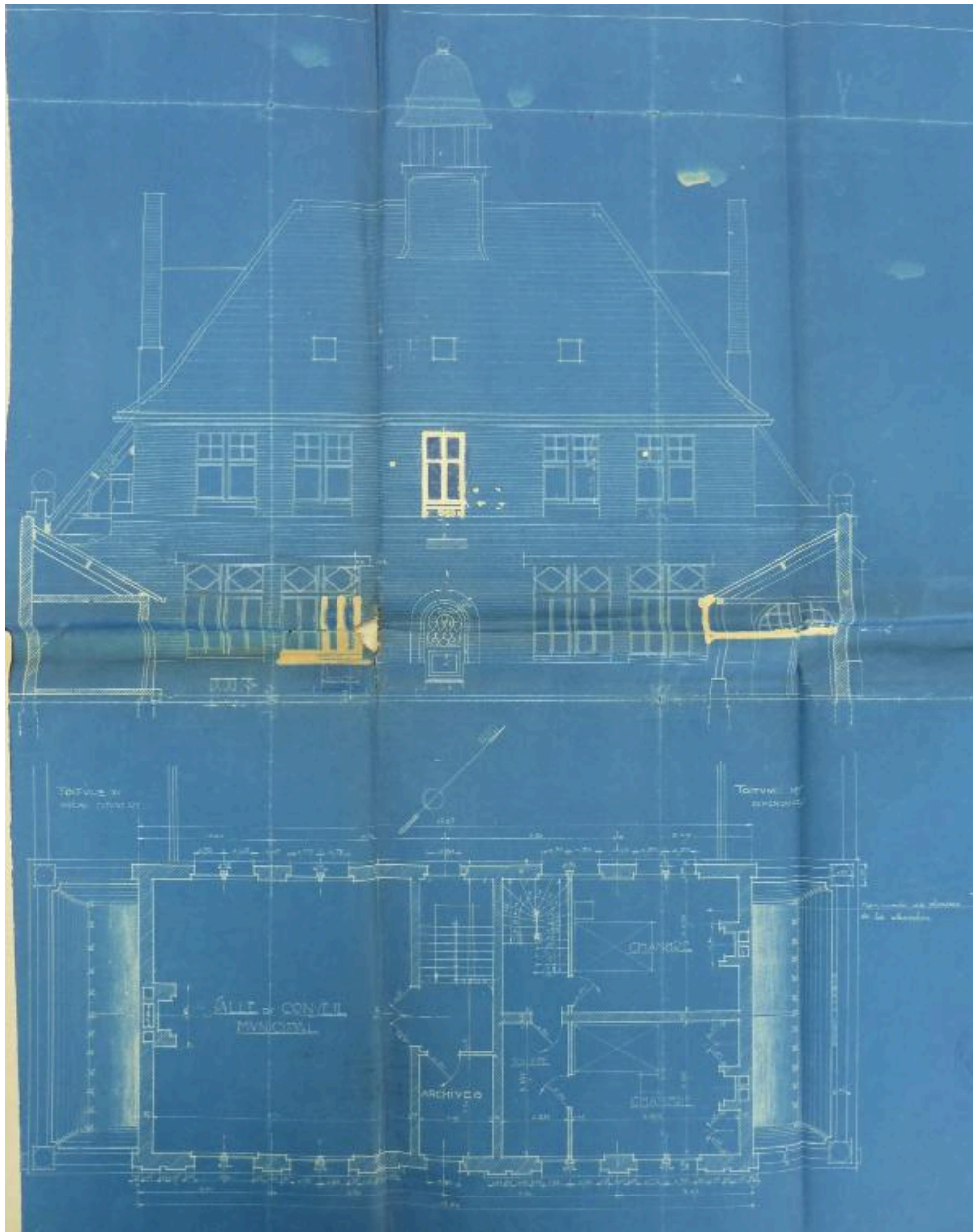


Commune de Gentelles. Plan d'ensemble des bâtiments communaux, Debat-Ponsan, 1923 (AD Somme ; 99 O 1936).

IVR32_20178005096NUCA

Auteur de l'illustration : Isabelle Barbedor

(c) Région Hauts-de-France - Inventaire général ; (c) Département de la Somme
reproduction soumise à autorisation du titulaire des droits d'exploitation

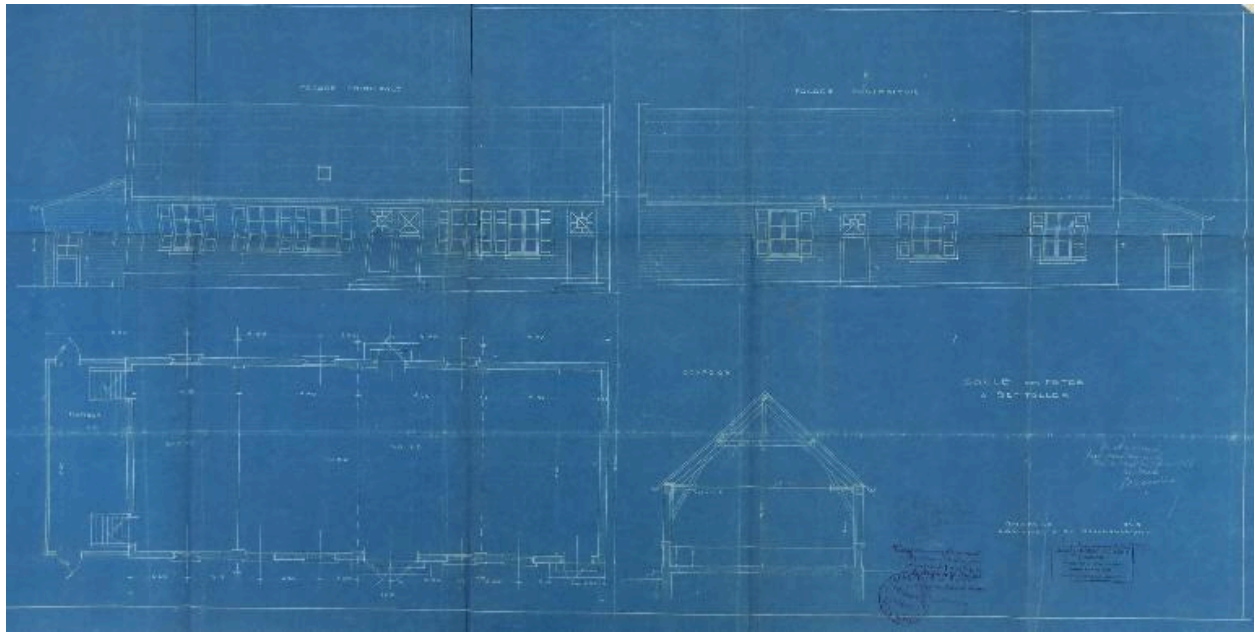


Ecole mixte et mairie à Gentelles. Plan et élévation, Debat-Ponsan, 1923 (AD Somme ; 99 O 1936).

IVR32_20178005098NUCA

Auteur de l'illustration : Isabelle Barbedor

(c) Région Hauts-de-France - Inventaire général ; (c) Département de la Somme
reproduction soumise à autorisation du titulaire des droits d'exploitation



Salle des fêtes à Gentelles. Plan, élévations et coupes, Debat-Ponsan, 1923 (AD Somme ; 99 O 1936).

IVR32_20178005097NUCA

Auteur de l'illustration : Isabelle Barbedor

(c) Région Hauts-de-France - Inventaire général ; (c) Département de la Somme
reproduction soumise à autorisation du titulaire des droits d'exploitation