

Hauts-de-France, Somme
Talmas
Eglise paroissiale Saint-Aubin

Ensemble de 6 verrières : Vierge de Lourdes, Sacré-Coeur, Education de la Vierge, saint Nicolas, saint Louis, saint Hyacinthe (baies 3 à 6, 11 à 12)

Références du dossier

Numéro de dossier : IM80000294
Date de l'enquête initiale : 1998
Date(s) de rédaction : 1998
Cadre de l'étude : inventaire topographique canton de Villers-Bocage, mobilier et objets religieux
Degré d'étude : étudié

Désignation

Dénomination : verrière
Précision sur la dénomination : verrière figurée décorative
Titres : Vierge de Lourdes , Apparition du Sacré-Coeur à sainte Marguerite Marie Alacoque , Education de la Vierge , Saint Nicolas , Saint Louis , Saint Hyacinthe
Parties constituantes non étudiées : verrière

Compléments de localisation

Milieu d'implantation : en village
Emplacement dans l'édifice : baies 3 à 6, 11 à 12, dans la nef

Historique

Dans le dernier quart du XIX^e siècle, l'atelier Bazin a réalisé une série homogène de verrières pour la nef de Talmas. Cette série comprend des verrières figurées, mais aussi des verrières à décor géométrique (baies 13 et 14, non étudiées). Les deux dates portées sont 1880 (baie 6) et 1884 (baie 11). Le choix de saint Louis et de saint Hyacinthe au-dessus des portes latérales est lié aux commanditaires, tous deux curés de Talmas : Louis Luce (curé de la paroisse de 1861 à 1894) et Hyacinthe Sourdiaux (vicaire de Talmas à partir de 1861, puis curé de 1894 à 1907).

Période(s) principale(s) : 4e quart 19e siècle
Dates : 1880, 1884

Atelier ou école : Bazin-Latteux

Personne(s) liée(s) à l'histoire de l'oeuvre : Hyacinthe Sourdiaux (donateur), Louis Luce (donateur)

Picardie, 60, Mesnil-Saint-Firmin :

Description

Les verrières sont composées d'une scène figurée polychrome encadrée de motifs décoratifs utilisant beaucoup la grisaille.

Éléments descriptifs

Catégorie(s) technique(s) : vitrail

Éléments structurels, forme, fonctionnement : baie libre, cintré

Matériaux : verre soufflé, polychrome, jaune d'argent, grisaille sur verre, sanguine sur verre, émail sur verre, peint au pochoir

Mesures :

Dimensions totales : h = 250 ; la = 114 (hauteur approximative. Les dimensions sont les mêmes pour toutes les verrières).

Représentations :

scène ; Vierge, sainte Bernadette) scène
figure ; saint Hyacinthe

Baie 3 : Apparition de la Vierge de Lourdes à Bernadette Soubirous. Baie 4 : Apparition du Sacré-Coeur à Marguerite Marie Alacoque. Baie 5 : Education de la Vierge. Baie 6 : saint Nicolas, debout dans un paysage, avec à ses pieds les enfants dans le baquet. Baie 11 : Saint Louis rendant la justice. Baie 12 : saint Hyacinthe traversant le Dniepr à pieds secs.

Inscriptions & marques : signature (peint, sur l'oeuvre), date (peint, sur l'oeuvre), inscription concernant le donateur (peint, sur cartel)

Précisions et transcriptions :

Signature et date en baie 6 (Saint Nicolas) : M. Bazin. 1880. Mesnil St Firmin. Oise. De même en baie 11 (Saint Louis) : Latteux-Bazin. Mesnil St Firmin. Oise. 1884. Le nom du donateur est connu pour certains vitraux, car il a été peint au 20e siècle sur des cartels en métal cloués près des oeuvres. L'un des cartels est encore en place sur le tambour de la porte sud, en bas de la baie 12 : Vitrail St Hyacinthe. Offert par Mr l'abbé Sourdiaux, 1894-1906. Un autre est déposé sur la tribune : Vitrail St Louis. Offert par Mr l'abbé Luce, 1860-1894, curé de Talmas. Enfin, deux verrières présentent en bordure des initiales renvoyant sans doute à des donateurs : LT en baie 3, OLetML en baie 4.

État de conservation

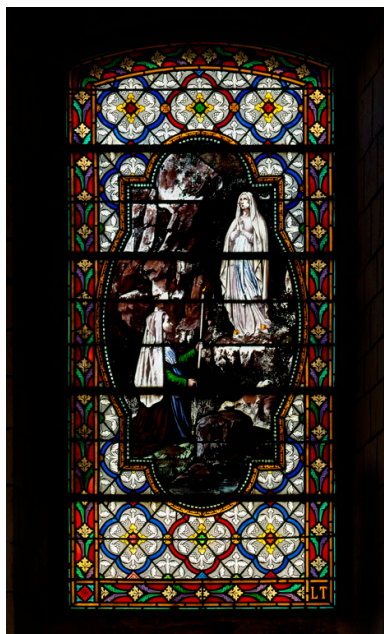
Certaines verrières présentent des pertes de matière, notamment la Vierge de Lourdes (baie 3). L'Apparition du Sacré-Coeur (baie 4) a été assez fortement restaurée, comme les verrières de l'abside.

Statut, intérêt et protection

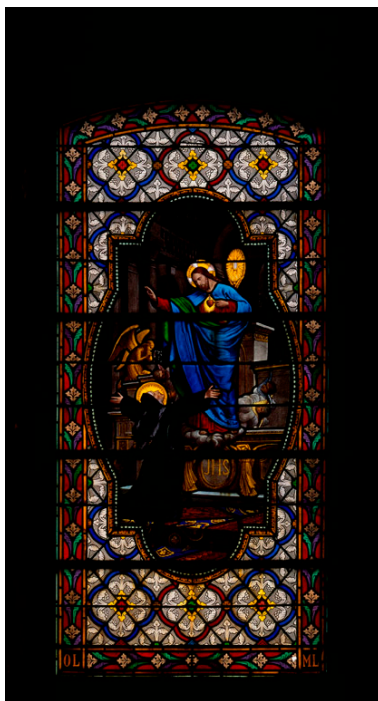
L'intégralité du dossier est consultable au centre de documentation de l'Inventaire et du Patrimoine culturel.

Statut de la propriété : propriété de la commune

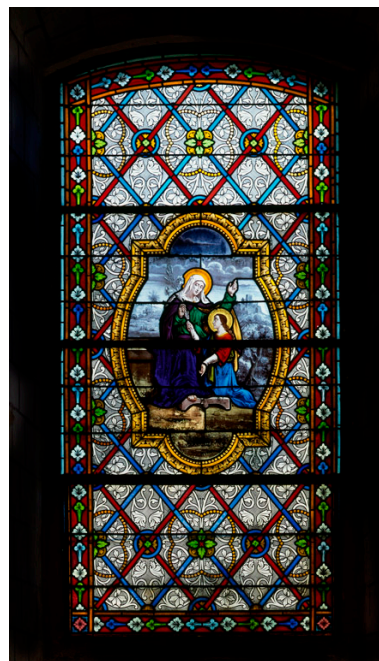
Illustrations



Baie 3 : Apparition de la Vierge à Bernadette Soubirous.
Phot. Irwin Leullier
IVR22_19988001134XA

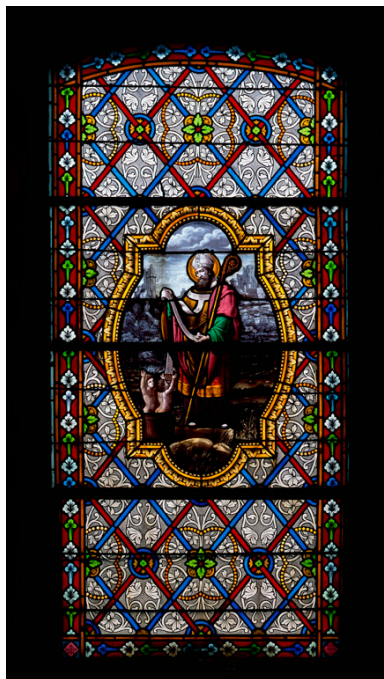


Baie 4 : Apparition du Sacré-Coeur à Marguerite-Marie Alacoque.

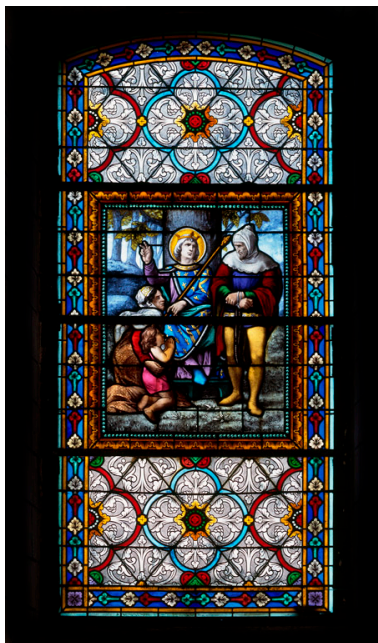


Baie 5 : Education de la Vierge.
Phot. Irwin Leullier
IVR22_19988001135XA

Phot. Irwin Leullier
IVR22_19988001131XA



Baie 6 : Saint Nicolas.
Phot. Irwin Leullier
IVR22_19988001130XA



Baie 11 : Saint Louis.
Phot. Irwin Leullier
IVR22_19988001136XA

Dossiers liés

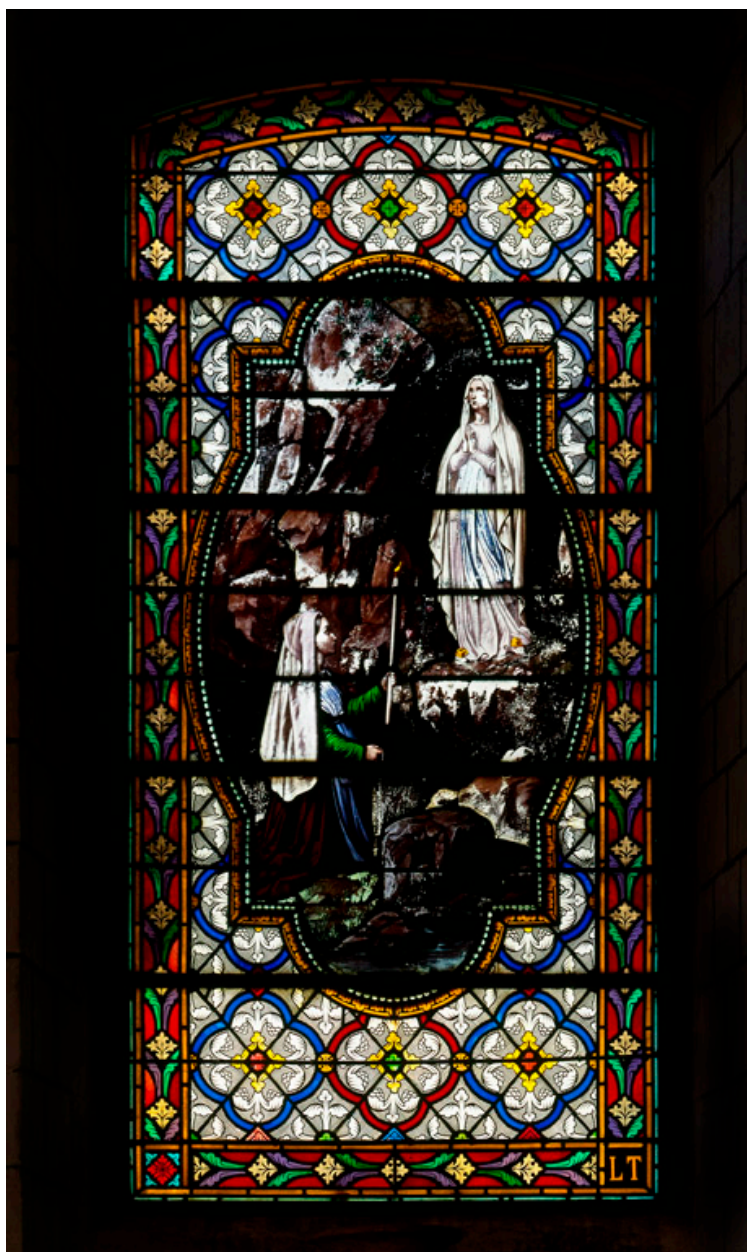
Oeuvre(s) contenue(s) :

Oeuvre(s) en rapport :

Le mobilier de l'église paroissiale Saint-Aubin de Talmas (IM80000343) Hauts-de-France, Somme, Talmas, Eglise paroissiale Saint-Aubin

Auteur(s) du dossier : Sandrine Platerier, Judith Förstel

Copyright(s) : (c) Région Hauts-de-France - Inventaire général

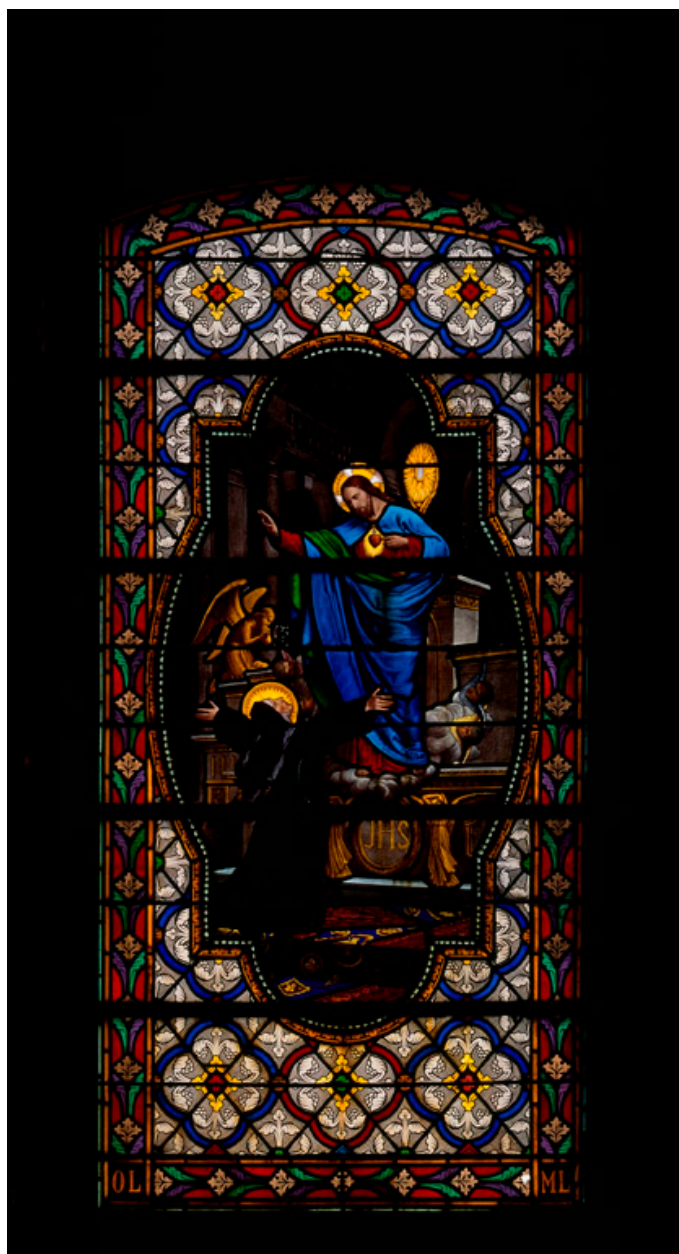


Baie 3 : Apparition de la Vierge à Bernadette Soubirous.

IVR22_19988001134XA

Auteur de l'illustration : Irwin Leullier

(c) Ministère de la culture - Inventaire général ; (c) Département de la Somme ; (c) AGIR-Pic
reproduction soumise à autorisation du titulaire des droits d'exploitation

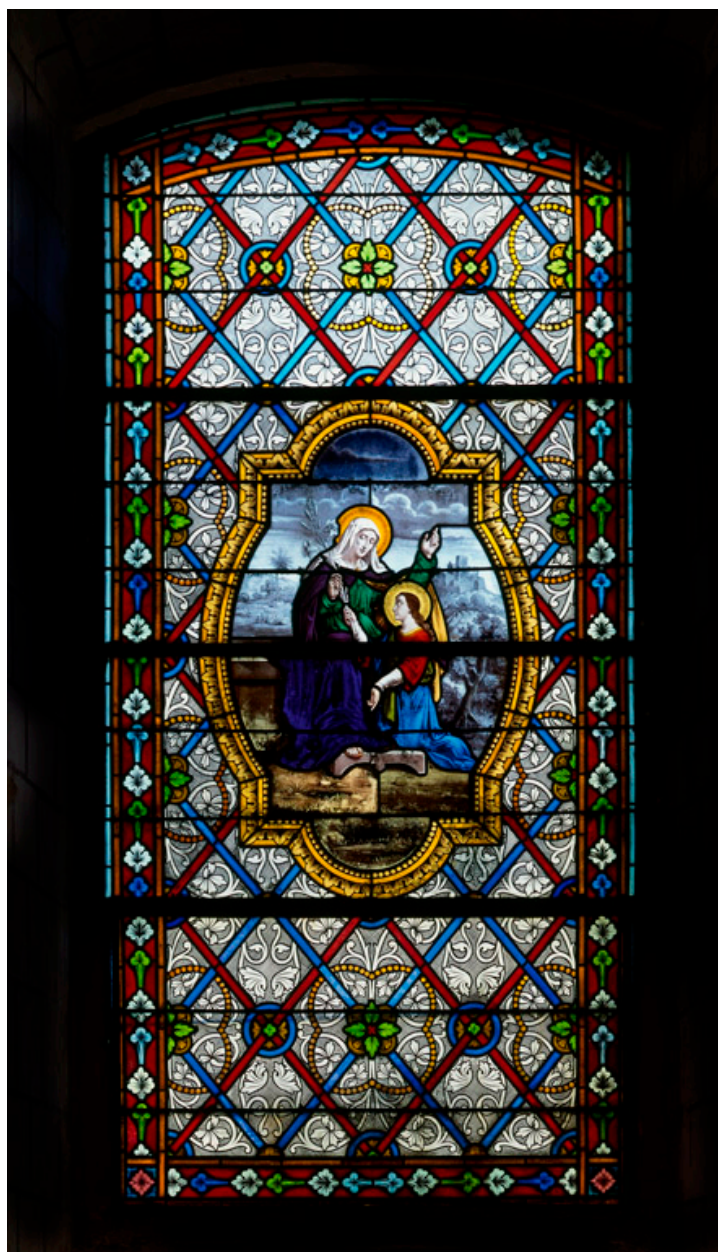


Baie 4 : Apparition du Sacré-Coeur à Marguerite-Marie Alacoque.

IVR22_19988001131XA

Auteur de l'illustration : Irwin Leullier

(c) Ministère de la culture - Inventaire général ; (c) Département de la Somme ; (c) AGIR-Pic
reproduction soumise à autorisation du titulaire des droits d'exploitation



Baie 5 : Education de la Vierge.

IVR22_19988001135XA

Auteur de l'illustration : Irwin Leullier

(c) Ministère de la culture - Inventaire général ; (c) Département de la Somme ; (c) AGIR-Pic
reproduction soumise à autorisation du titulaire des droits d'exploitation

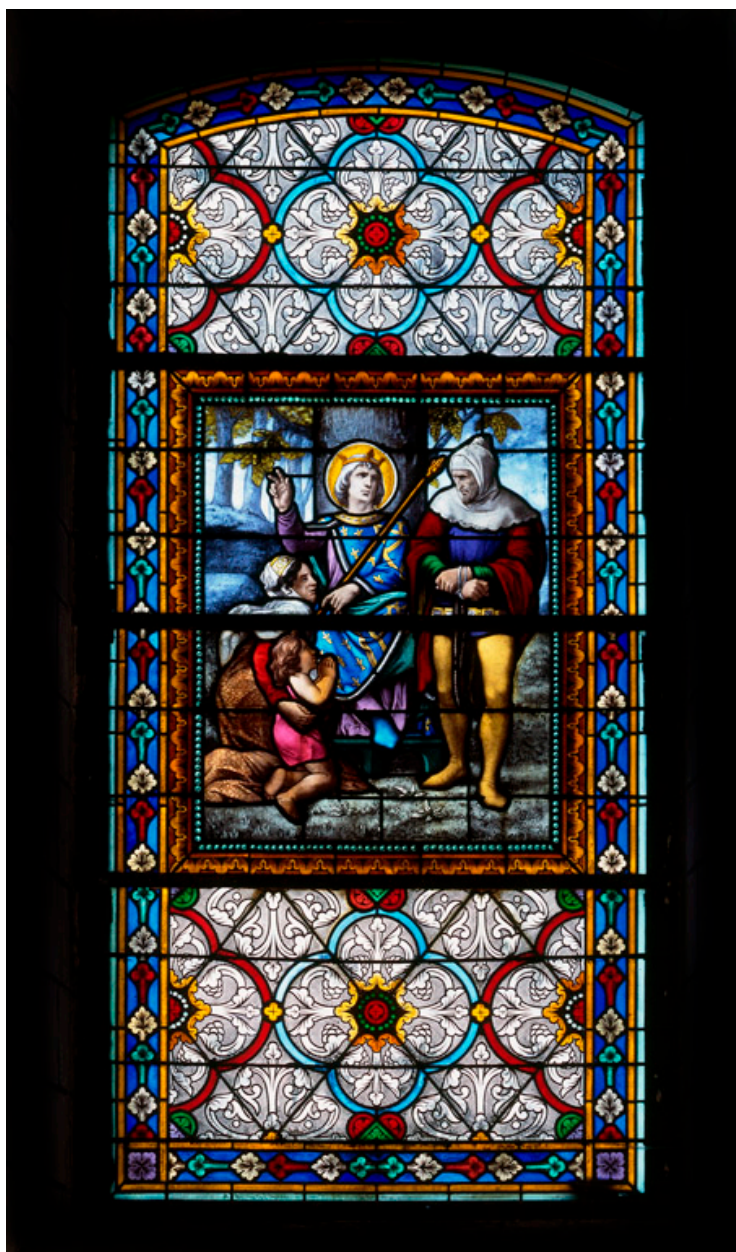


Baie 6 : Saint Nicolas.

IVR22_19988001130XA

Auteur de l'illustration : Irwin Leullier

(c) Ministère de la culture - Inventaire général ; (c) Département de la Somme ; (c) AGIR-Pic
reproduction soumise à autorisation du titulaire des droits d'exploitation



Baie 11 : Saint Louis.

IVR22_19988001136XA

Auteur de l'illustration : Irwin Leullier

(c) Ministère de la culture - Inventaire général ; (c) Département de la Somme ; (c) AGIR-Pic
reproduction soumise à autorisation du titulaire des droits d'exploitation