

Hauts-de-France, Nord  
Aubers  
Le Plouich

## Batterie du Plouich à Aubers

### Références du dossier

Numéro de dossier : IA59005107

Date de l'enquête initiale : 2014

Date(s) de rédaction : 2016

Cadre de l'étude : enquête thématique régionale Les ouvrages fortifiés de la Première Guerre mondiale

Degré d'étude : étudié

### Désignation

Dénomination : batterie

Précision sur la dénomination : casemate d'artillerie

Appellation : Batterie du Plouich à Aubers, blockhaus

### Compléments de localisation

Milieu d'implantation : isolé

Références cadastrales :

### Historique

Cette batterie, situé au hameau du Plouich à Aubers, en contre-pente et à 3000 m des premières lignes britanniques, se compose de deux casemates d'artillerie vraisemblablement construites vers 1917 adossées aux arbres (empreintes de troncs) le long d'un chemin d'exploitation agricole.

Période(s) principale(s) : 1er quart 20e siècle

### Description

Cette batterie est composée de casemates d'artillerie distantes de 40 mètres et, malgré de grandes similitudes dans la facture, la taille ou l'orientation, certains détails de leurs chambre de tir laissent à penser qu'elles pouvaient être armées différemment.

### Éléments descriptifs

### Typologies et état de conservation

État de conservation : désaffecté

### Références documentaires

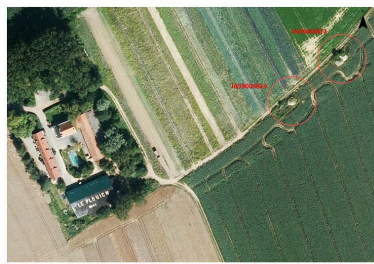
#### Documents figurés

- Photographie aérienne du 31/07/1917 (Imperial War Museum, Londres ; 32923).

## Illustrations



Situation des deux casemates d'artillerie sur une photo britannique du 31/07/1917.  
Phot. Jean-Marc Ramette  
IVR32\_20175900491NUCA



Situation des deux casemates d'artillerie sur une photo aérienne de 2014  
Phot. Jean-Marc Ramette  
IVR32\_20175900492NUCA



Vue des deux blockhaus d'artillerie (IA59004812 au fond).  
Phot. Jean-Marc Ramette  
IVR31\_20145904330NUCA



Vue des deux blockhaus d'artillerie en enfilade (IA59004814 au fond)  
Phot. Jean-Marc Ramette  
IVR31\_20145904340NUCA

## Dossiers liés

Oeuvre(s) partie(s) constituante(s) étudiée(s) : Casemate à canon 223 (IA59004814) Nord-Pas-de-Calais, Nord, Aubers, Le Plouich

Oeuvre(s) partie(s) constituante(s) étudiée(s) : Casemate à canon 205 (IA59004812) Nord-Pas-de-Calais, Nord, Aubers, Le Plouich

### Dossiers de synthèse :

Les ouvrages fortifiés de la première guerre mondiale : le Champ de bataille des Weppes - dossier de présentation (IA59005044)

### Oeuvre(s) contenue(s) :

Auteur(s) du dossier : Jean-Marc Ramette

Copyright(s) : (c) Région Hauts-de-France - Inventaire général



Situation des deux casemates d'artillerie sur une photo britannique du 31/07/1917.

Référence du document reproduit :

- **Photographie aérienne du 31/07/1917** (Imperial War Museum, Londres ; 32923).

IVR32\_20175900491NUCA

Auteur de l'illustration : Jean-Marc Ramette

(c) Imperial War Museum, London, United-Kingdom ; (c) Région Hauts-de-France - Inventaire général  
reproduction soumise à autorisation du titulaire des droits d'exploitation



Situation des deux casemates d'artillerie sur une photo aérienne de 2014

IVR32\_20175900492NUCA

Auteur de l'illustration : Jean-Marc Ramette

(c) IGN ; (c) Région Hauts-de-France - Inventaire général  
reproduction soumise à autorisation du titulaire des droits d'exploitation



Vue des deux blockhaus d'artillerie (IA59004812 au fond).

IVR31\_20145904330NUCA

Auteur de l'illustration : Jean-Marc Ramette

(c) Région Hauts-de-France - Inventaire général

reproduction soumise à autorisation du titulaire des droits d'exploitation



Vue des deux blockhaus d'artillerie en enfilade (IA59004814 au fond)

IVR31\_20145904340NUCA

Auteur de l'illustration : Jean-Marc Ramette

(c) Région Hauts-de-France - Inventaire général

reproduction soumise à autorisation du titulaire des droits d'exploitation