

Hauts-de-France, Pas-de-Calais
Lorgies

Ensemble de casemates, dites Zone de transit Halpegarde Vlb

Références du dossier

Numéro de dossier : IA62002826

Date de l'enquête initiale : 2012

Date(s) de rédaction : 2014

Cadre de l'étude : enquête thématique régionale Les ouvrages fortifiés de la Première Guerre mondiale

Degré d'étude : étudié

Désignation

Dénomination : casemate

Appellation : Zone de transit dit Halpegarde Vlb, blockhaus

Compléments de localisation

Milieu d'implantation :

Références cadastrales :

Historique

Dès le début de la guerre, les allemands irriguent leurs lignes d'un réseau ferroviaire complexe destiné à acheminer les hommes, les matériaux de construction, aussi bien que les munitions, de l'arrière jusqu'aux premières lignes. En outre, le territoire est parsemé d'aires de transit et de préparation de matériaux. Le secteur étudié, noté Umladeplatz Halpegarde Vlb sur un document allemand établi par le 3e corps d'armée bavaroise le 23/02/1917, est un de ceux-là et correspond sensiblement au hameau de Ligny-le-Petit à Lorgies.

Période(s) principale(s) : 1er quart 20e siècle

Description

Une photographie aérienne britannique, réalisée en octobre 1916, montre l'intense activité qui devait régner dans ce hameau, aux allures de petite ville de garnison. Outre un **poste de commandement**, on y découvre un certain nombre d'édifices reliés par des sentiers fréquentés. On y suppose la présence d'un hôpital de campagne. On peut voir, au nord-est, cinq fosses communes béantes (d). Plusieurs édifices sont parvenus jusqu'à nous. Certains sont inaccessibles, d'autres sont enterrés (a et b) d'autre encore disparaissent sous la végétation. Ainsi peut-on encore deviner sous les arbres, rue du Moulin, une longue casemate à personnel d'environ 25 m. sur 5, dont l'accès, hélas, nous a été refusé.

Éléments descriptifs

Matériau(x) du gros-oeuvre, mise en oeuvre et revêtement : béton, béton armé

Matériau(x) de couverture : béton en couverture

Étage(s) ou vaisseau(x) : en rez-de-chaussée

Type(s) de couverture : terrasse

Typologies et état de conservation

État de conservation : désaffecté

Statut, intérêt et protection

Intérêt de l'œuvre : vestiges de guerre

Statut de la propriété : propriété privée

Références documentaires

Documents figurés

- **Karte der Bahnen im Bereiche des III B.A.K** [carte du réseau ferroviaire allemand], daté du 23/02/1917 (Bayerisches Hauptstaatsarchiv, München, Deutschland ; Inf. Div. (WK) 8268-1).
- **Plan allemand du 01/08/1917** (Bayerisches Hauptstaatsarchiv, Munich ; Minwerfer KP 6 Nr 781).
- **Le lieux-dit Halpegarde sur un montage de photographies aériennes d'octobre 1918** (Imperial War Museum, Londres ; 33101 ; 33107).

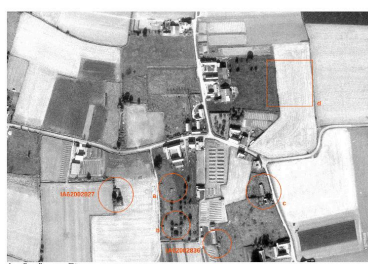
Illustrations

Sur cette carte du réseau ferroviaire du 3e BAK du 23/02/1917, on retrouve, dans le quart sud-ouest et au nord de Lorgies, la zone de transit étudiée sous l'appellation Halpegard VIIb
IVR32_20175900445NUCA

Secteur de Ligny-le-Petit sur un plan allemand du 01/08/1917. Y figurent des voies ferrées (en rouge) et dans la partie droite, un cimetière noté Khf.
Phot. Jean-Marc Ramette
IVR32_20176200286NUCA



Secteur de Ligny-le-Petit sur une photographie aérienne britannique d'octobre 1918. On y perçoit les signes d'une intense activité.
A gauche (IA62002827) une casemate de commandement, au centre 3 casemates de taille modeste (a, b et IA62002836), en c une longue à personnel et enfin, en d, des fosses communes
Phot. Jean-Marc Ramette
IVR32_20176200287NUCA



Secteur de Ligny-le-Petit sur une photographie aérienne de 1974. On retrouve : A gauche (IA62002827) la casemate de commandement, au centre 3 petites casemates (a, b et IA62002836), en c une longue casemate à personnel
Phot. Jean-Marc Ramette
IVR32_20176200288NUCA



Le même secteur en 2014
Phot. Jean-Marc Ramette
IVR32_20176200289NUCA

Dossiers liés

Oeuvre(s) partie(s) constituante(s) étudiée(s) : Casemate de commandement 289 (IA62002827) Nord-Pas-de-Calais, Pas-de-Calais, Lorgies, Ligny-le-Petit

Oeuvre(s) partie(s) constituante(s) étudiée(s) : Casemate 559 (IA62002836) Nord-Pas-de-Calais, Pas-de-Calais, Lorgies, Ligny-le-Petit

Dossiers de synthèse :

Les ouvrages fortifiés de la première guerre mondiale : le Champ de bataille des Weppes - dossier de présentation (IA59005044)

Oeuvre(s) contenue(s) :

Auteur(s) du dossier : Jean-Marc Ramette

Copyright(s) : (c) Région Hauts-de-France - Inventaire général

Sur cette carte du réseau ferroviaire du 3e BAK du 23/02/1917, on retrouve, dans le quart sud-ouest et au nord de Lorgies, la zone de transit étudiée sous l'appellation Halpegard VIb

Référence du document reproduit :

- **Karte der Bahnen im Bereiche des III B.A.K** [carte du réseau ferroviaire allemand], daté du 23/02/1917 (Bayerisches Hauptstaatsarchiv, München, Deutschland ; Inf. Div. (WK) 8268-1).

IVR32_20175900445NUCA

(c) Bayerisches Hauptstaatsarchiv, München, Deutschland ; (c) Région Hauts-de-France - Inventaire général
reproduction interdite

Secteur de Ligny-le-Petit sur un plan allemand du 01/08/1917. Y figurent des voies ferrées (en rouge) et dans la partie droite, un cimetière noté Khf.

Référence du document reproduit :

- **Plan allemand du 01/08/1917** (Bayerisches Hauptstaatsarchiv, Munich ; Minwerfer KP 6 Nr 781).

IVR32_20176200286NUCA

Auteur de l'illustration : Jean-Marc Ramette

(c) Bayerisches Hauptstaatsarchiv, München, Deutschland ; (c) Région Hauts-de-France - Inventaire général
reproduction interdite



Secteur de Ligny-le-Petit sur une photographie aérienne britannique d'octobre 1918. On y perçoit les signes d'une intense activité. A gauche (IA62002827) une casemate de commandement, au centre 3 casemates de taille modeste (a, b et IA62002836), en c une longue à personnel et enfin, en d, des fosses communes

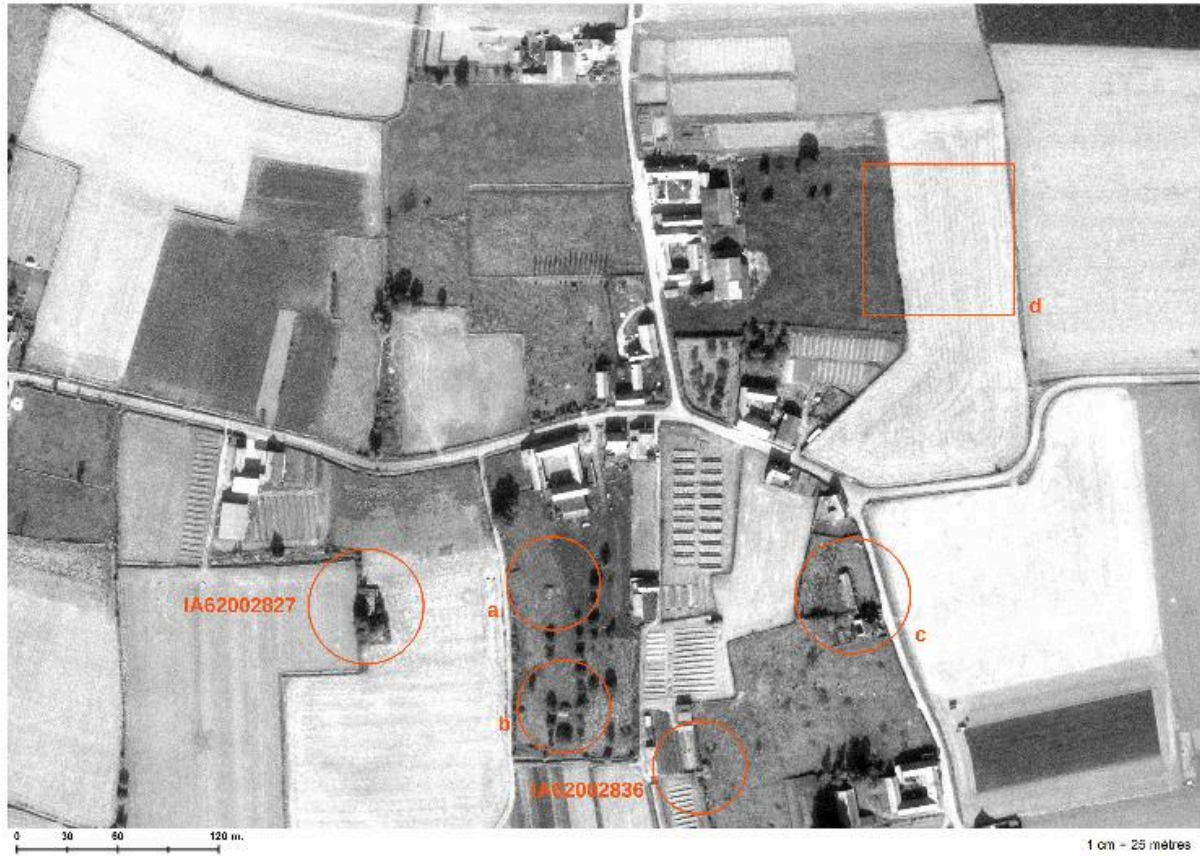
Référence du document reproduit :

- **Le lieux-dit Halpegarde sur un montage de photographies aériennes d'octobre 1918** (Imperial War Museum, Londres ; 33101 ; 33107).

IVR32_20176200287NUCA

Auteur de l'illustration : Jean-Marc Ramette

(c) Imperial War Museum, London, United-Kingdom ; (c) Région Hauts-de-France - Inventaire général reproduction soumise à autorisation du titulaire des droits d'exploitation

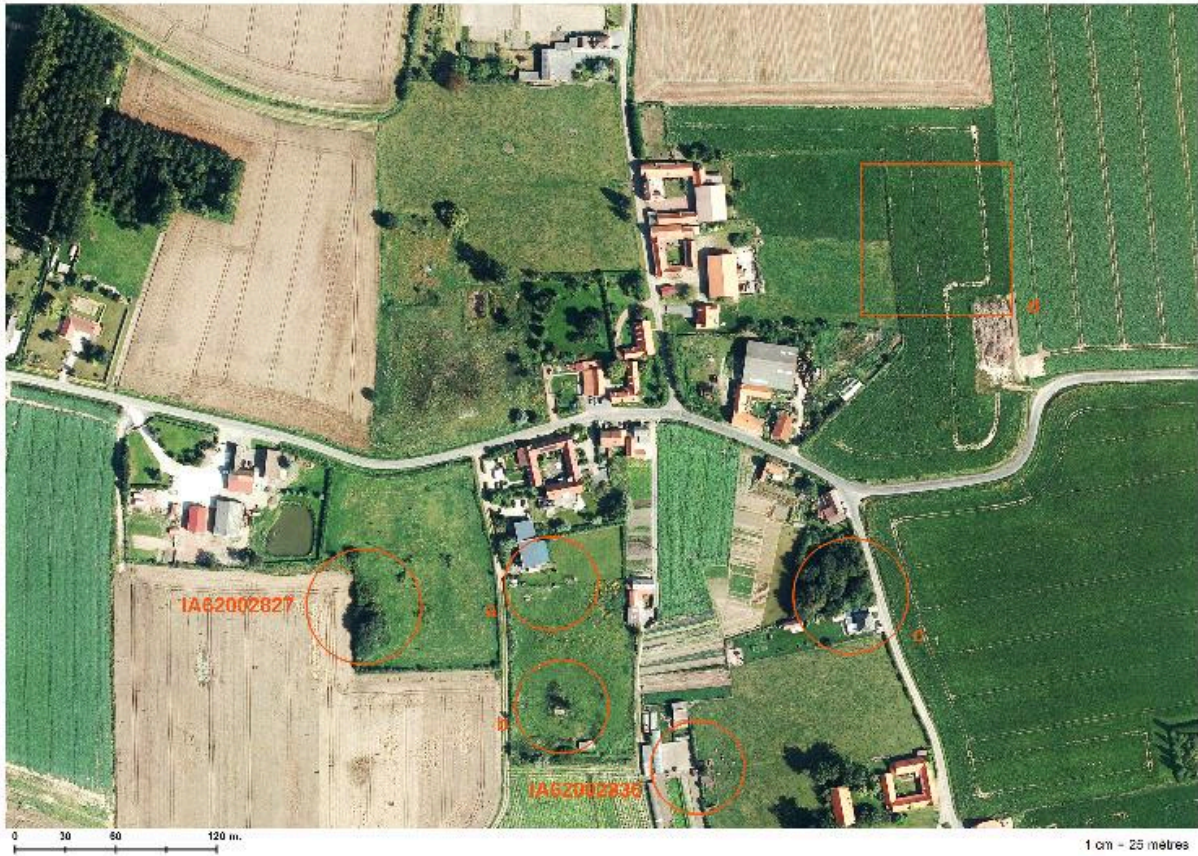


Secteur de Ligny-le-Petit sur une photographie aérienne de 1974. On retrouve : A gauche (IA62002827) la casemate de commandement, au centre 3 petites casemates (a, b et IA62002836), en c une longue casemate à personnel

IVR32_20176200288NUCA

Auteur de l'illustration : Jean-Marc Ramette

(c) IGN ; (c) Région Hauts-de-France - Inventaire général
reproduction soumise à autorisation du titulaire des droits d'exploitation



Le même secteur en 2014

IVR32_20176200289NUCA

Auteur de l'illustration : Jean-Marc Ramette

(c) IGN ; (c) Région Hauts-de-France - Inventaire général
reproduction soumise à autorisation du titulaire des droits d'exploitation