

Hauts-de-France, Oise  
Nogent-sur-Oise  
allée de la Grande-Famille

## Cité HBM de La Grande-Famille à Nogent-sur-Oise

### Références du dossier

Numéro de dossier : IA60001759  
Date de l'enquête initiale : 2009  
Date(s) de rédaction : 2009  
Cadre de l'étude : patrimoine industriel le bassin creillois  
Degré d'étude : étudié

### Désignation

Dénomination : cité ouvrière  
Appellation : La Grande-Famille  
Parties constituantes non étudiées : jardin ouvrier

### Compléments de localisation

Milieu d'implantation : en ville  
Références cadastrales : . AS 31-34, 146, 149-161, 188, 190, 192, 194, 196

### Historique

Le docteur Emmanuel Bourcard entretient à partir de 1907 une correspondance avec Gustave von Bruning, directeur de la société chimique allemande basée à Hoechst. Cette correspondance révèle le projet de construction de maisons pour les employés et ouvriers de la Compagnie Parisienne de Couleurs d'Aniline alors au nombre de 130. En 1909, la société anonyme d'Habitations à Bon Marché - La Grande-Famille est créée. Les 10 premières maisons et leurs dix jardins (sur les 90 projetées) sont construits l'année suivante sur des terrains situés sur la rive opposée de l'Oise à Nogent-sur-Oise, face à l'usine. Le projet d'extension semble avoir été stoppé par la première guerre mondiale et les difficultés financières qui en découlèrent. La conception de ces 10 maisons s'inspire de celles déjà construites par la société Hoechst en Allemagne (en 1896) et sur des modèles exposés et primés lors de l'Exposition Universelle parisienne de 1900. L'une de ces maisons primée, installée pendant la durée de l'Exposition dans le bois de Vincennes, est par la suite démontée et reconstruite sur le site de l'usine de Creil. Transformée en conciergerie elle est démolie en novembre 1985. Les 10 maisons formant la cité de la Grande-Famille restent avec le logement du directeur les seuls témoins de l'usine du Tremblay.

Période(s) principale(s) : 1er quart 20e siècle

Dates : 1907 (daté par source)

Personne(s) liée(s) à l'histoire de l'oeuvre : Von Bruning Gustave (commanditaire, attribution par source), Emmanuel Bourcard (commanditaire, attribution par source), Société Anonyme d'Habitations à Bon Marché (commanditaire, attribution par source)

### Description

Construites en rez-de-chaussée surélevé et un étage carré, les maisons présentent la même architecture : seule leur orientation diffère. Elevées en pierre, elles sont couvertes d'un toit à deux pans inégaux en tuile mécanique. Les encadrements des baies, en plein cintre, sont en brique. Le conduit de la cheminée est en saillie et vient rythmer l'un des deux pignons des maisons. L'entrée principale est précédée d'une véranda (à l'origine ouverte) soulignée par des balustrades et habillages en bois. Chaque maison possède un jardin.

## Éléments descriptifs

Matériau(x) du gros-oeuvre, mise en oeuvre et revêtement : pierre ; bois

Matériau(x) de couverture : tuile mécanique

Étage(s) ou vaisseau(x) : rez-de-chaussée surélevé, 1 étage carré

Type(s) de couverture : toit à deux pans

## Statut, intérêt et protection

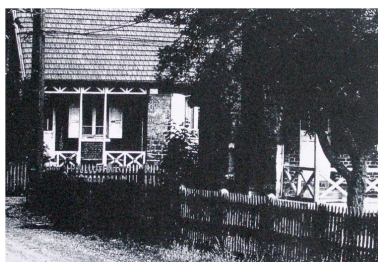
Statut de la propriété : propriété privée

## Illustrations



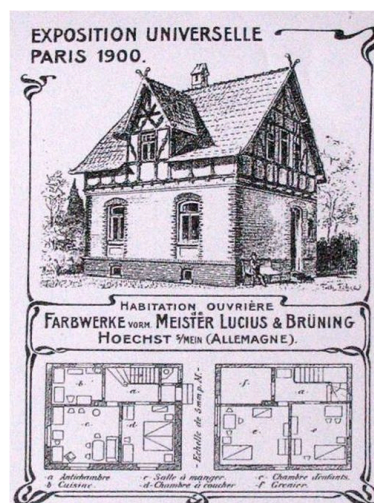
La cité de la Grande Famille lors de sa construction en 1910 (Archives d'entreprise).

Phot. Clarisse Lorieux (reproduction)  
IVR22\_20096005086NUCAB



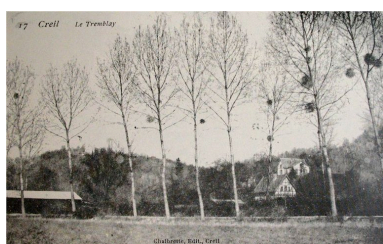
Détail de l'une des maisons de la Grande Famille sans date (Archives d'entreprise).

Phot. Clarisse Lorieux (reproduction)  
IVR22\_20096005087NUCAB



Habitation ouvrière primée à l'Expositions Universelle de Paris en 1900 et remontée comme conciergerie sur le site de Creil (Archives d'entreprise).

Phot. Clarisse Lorieux (reproduction)  
IVR22\_20096005084NUCAB



Vue de la conciergerie et de la maison du directeur (sur le coteau) après 1900 (AC Creil).

Phot. Clarisse Lorieux (reproduction)  
IVR22\_20096005085NUCAB



La cité de la Grande Famille aujourd'hui.

Phot. Clarisse Lorieux  
IVR22\_20096005088NUCA

## Dossiers liés

### Dossiers de synthèse :

Le logement et les équipements du bassin creillois (IA60001762)

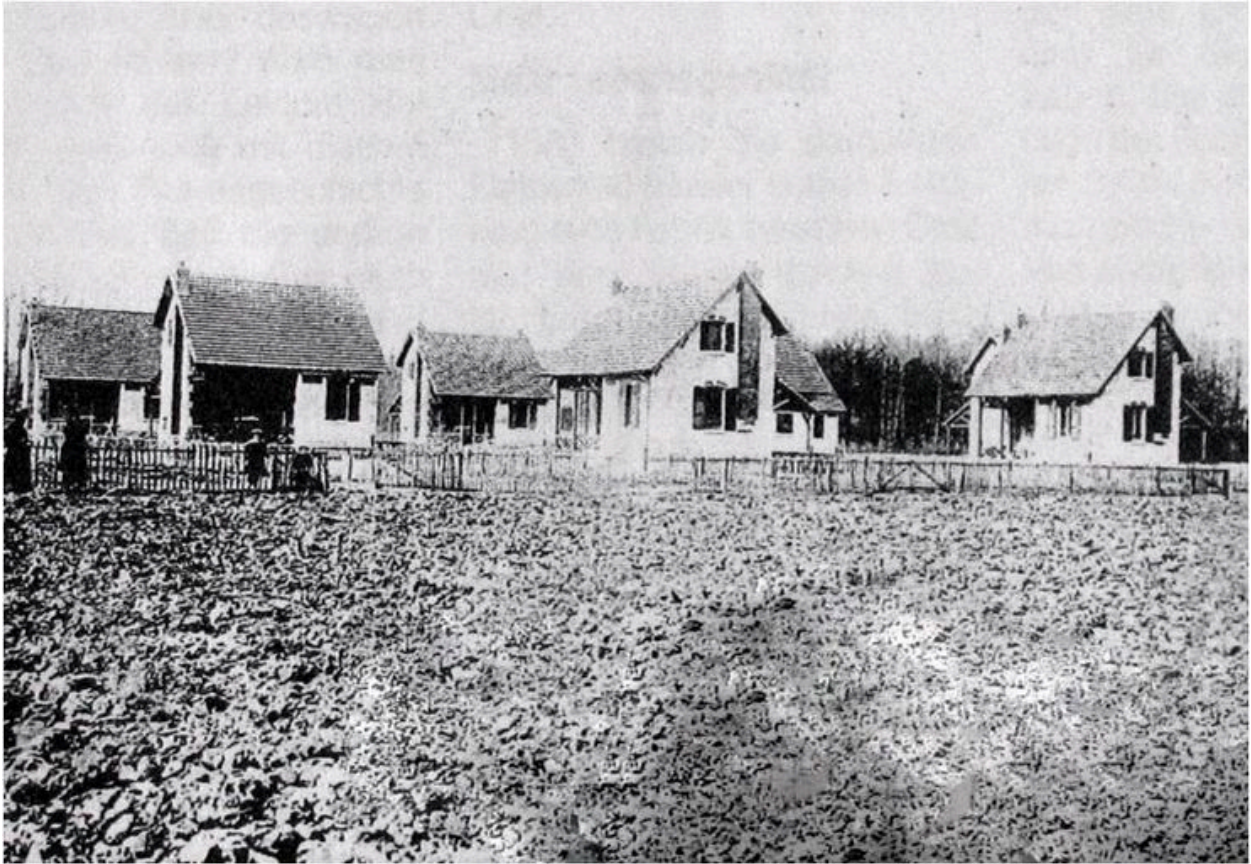
### Oeuvre(s) contenue(s) :

### Oeuvre(s) en rapport :

Ancienne usine d'engrais, puis usine de matières colorantes synthétiques dite Compagnie Parisienne des Couleurs d'Aniline, puis logements d'ouvriers (détruits) (IA60001668) Hauts-de-France, Oise, Creil, le Tremblay, avenue du Tremblay

Auteur(s) du dossier : Clarisse Lorieux

Copyright(s) : (c) Région Hauts-de-France - Inventaire général ; (c) Département de l'Oise ; (c) Communauté de l'Agglomération Creilloise



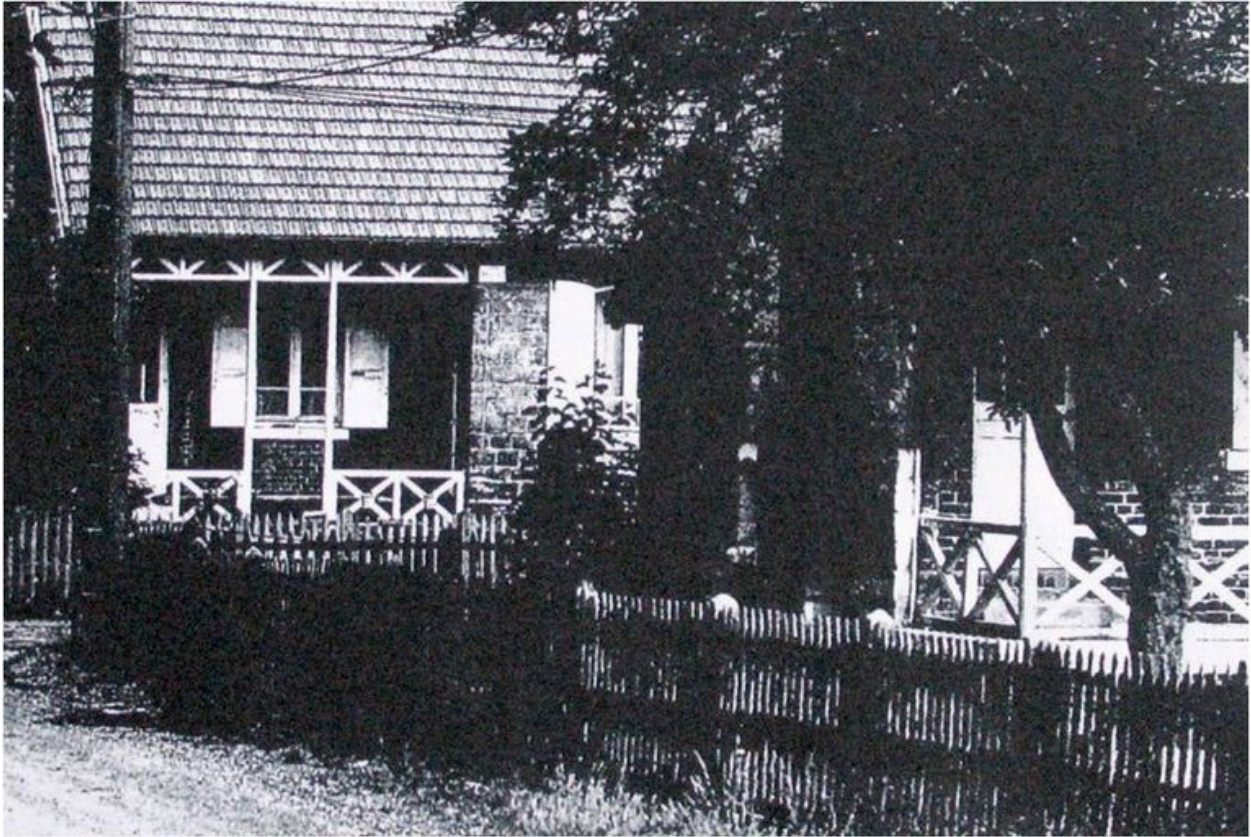
La cité de la Grande Famille lors de sa construction en 1910 (Archives d'entreprise).

IVR22\_20096005086NUCAB

Auteur de l'illustration : Clarisse Lorieux (reproduction)

(c) Région Hauts-de-France - Inventaire général ; (c) Département de l'Oise ; (c) Communauté de l'Agglomération Creilloise

reproduction soumise à autorisation du titulaire des droits d'exploitation



Détail de l'une des maisons de la Grande Famille sans date (Archives d'entreprise).

IVR22\_20096005087NUCAB

Auteur de l'illustration : Clarisse Lorieux (reproduction)

(c) Région Hauts-de-France - Inventaire général ; (c) Département de l'Oise ; (c) Communauté de l'Agglomération  
Creilloise

reproduction soumise à autorisation du titulaire des droits d'exploitation



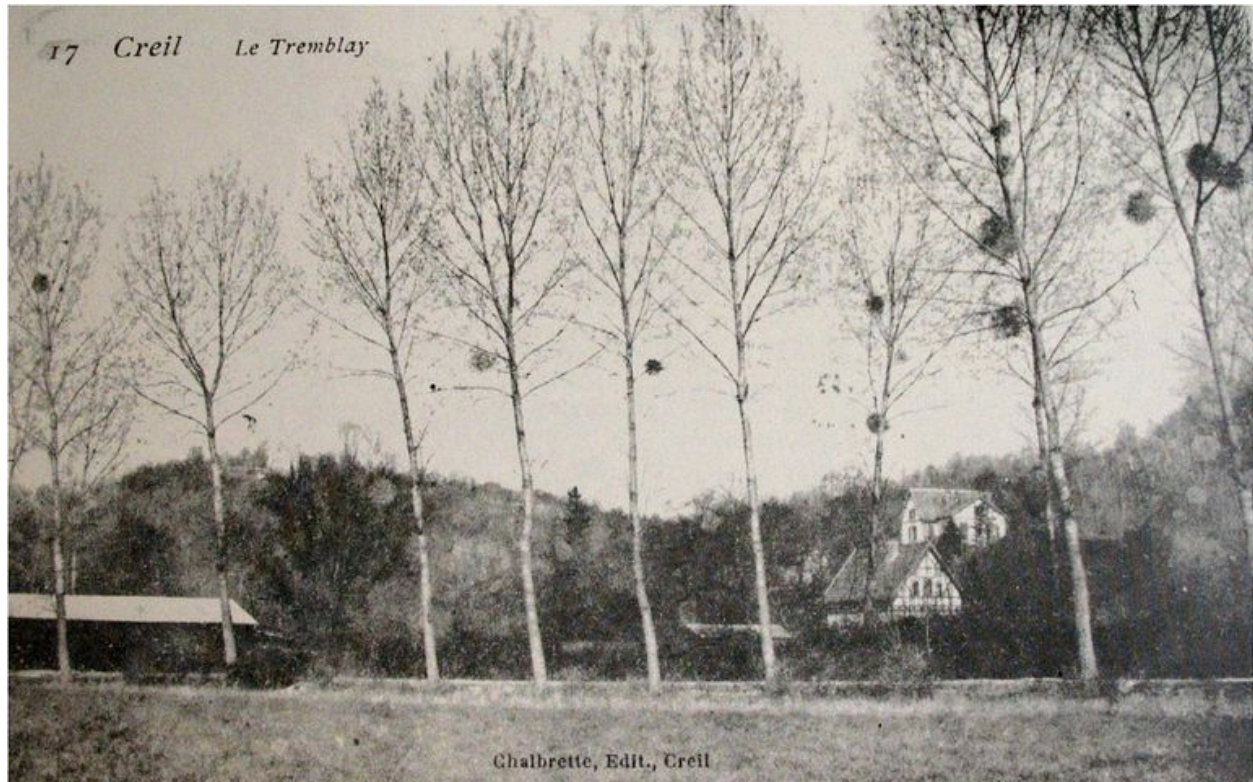
Habitation ouvrière primée à l'Expositions Universelle de Paris en 1900 et remontée comme conciergerie sur le site de Creil (Archives d'entreprise).

IVR22\_20096005084NUCAB

Auteur de l'illustration : Clarisse Lorieux (reproduction)

(c) Région Hauts-de-France - Inventaire général ; (c) Département de l'Oise ; (c) Communauté de l'Agglomération Creilloise

reproduction soumise à autorisation du titulaire des droits d'exploitation



Vue de la conciergerie et de la maison du directeur (sur le coteau) après 1900 (AC Creil).

IVR22\_20096005085NUCAB

Auteur de l'illustration : Clarisse Lorieux (reproduction)

(c) Région Hauts-de-France - Inventaire général ; (c) Département de l'Oise ; (c) Communauté de l'Agglomération Creilloise

reproduction soumise à autorisation du titulaire des droits d'exploitation



La cité de la Grande Famille aujourd'hui.

IVR22\_20096005088NUCA

Auteur de l'illustration : Clarisse Lorieux

(c) Région Hauts-de-France - Inventaire général ; (c) Département de l'Oise ; (c) Communauté de l'Agglomération Creilloise

reproduction soumise à autorisation du titulaire des droits d'exploitation