

Hauts-de-France, Somme
Mers-les-Bains
27 avenue Pierre et Marie-Curie

Maison, dite Villa Henri, actuellement mairie

Références du dossier

Numéro de dossier : IA80001276
Date de l'enquête initiale : 2002
Date(s) de rédaction : 2003
Cadre de l'étude : patrimoine de la villégiature la Côte picarde
Degré d'étude : repéré

Désignation

Dénomination : maison
Appellation : Villa Henri
Destinations successives : mairie
Parties constituantes non étudiées : cour jardin

Compléments de localisation

Milieu d'implantation : en ville
Références cadastrales : 1982, AH, 537

Historique

Maison dite Villa Henri construite vers 1898 (documents d'archives) par Fernand Ratier (signature), architecte au Tréport (Seine-Maritime). Par délibération du conseil municipal en date du 18 février 1904, la commune émet le voeu d'acquérir l'immeuble Bernard ou Villa Henri, vendu aux enchères au Palais de Justice d'Abbeville le 10 février 1904, sans dépasser la somme de 40.000 francs. La mairie abritait au début du 20e siècle une collection de haches polies. Les panneaux de céramique sont signés 'H.B. et Cie, Choisy-le-Roi', désignant la manufacture d'Hippolyte Boulanger.

Période(s) principale(s) : 4e quart 19e siècle
Auteur(s) de l'oeuvre : Fernand Ratier (architecte, signature), Hippolyte Boulanger (céramiste, signature)

Description

Habitation de type villa, établie en milieu de parcelle, le long de la voie principale menant à la plage. Le gros-oeuvre, en brique, est badigeonné et peint en blanc tandis que la base du mur présente un enduit imitant un grand appareil. Le toit, en ardoise, est couvert d'un toit brisé en pavillon. De plan massé, l'édifice présente deux travées en façade sur rue. L'entrée, percée sur la façade latérale gauche, est protégée par un porche dans-oeuvre. La façade présente une recherche décorative : chaînes d'angle amorties par des écussons, corniche à modillons, fausse travée centrale avec décor de céramique, fenêtres de lucarne. Les linteaux de certaines baies sont en fonte. En 1904, le rez-de-chaussée comprend cuisine, salle à manger, salon et bureau, les deux étages comptent au total dix pièces (chambres et sanitaires). Le rez-de-chaussée est accessible par une entrée sur la façade latérale, qui ouvre sur un vestibule, ou directement en façade antérieure, par des portes-fenêtres qui ouvrent sur le salon et la salle à manger.

Éléments descriptifs

Matériau(x) du gros-oeuvre, mise en oeuvre et revêtement : brique ; pierre artificielle ; badigeon ; enduit d'imitation
Matériau(x) de couverture : ardoise
Étage(s) ou vaisseau(x) : sous-sol, rez-de-chaussée surélevé, 1 étage carré, étage de comble
Type(s) de couverture : toit brisé en pavillon

Escaliers : escalier de distribution extérieur : escalier en fer-à-cheval, en maçonnerie

Décor

Techniques : céramique, fonderie, maçonnerie

Représentations : ornement végétal ; ornement géométrique ; femme ; pointe de diamant ; pilastre ; fleur de lys

Précision sur les représentations :

Les garde-corps des balconnets et des balcons, en fonte de fer, mêlent ornements géométrique et végétal, une figure de femme occupant la position centrale. Sur l'axe médian de l'élévation, panneaux de céramique avec motifs végétaux, celui du bas présentant un vase rempli de fleurs. Les métopes de céramiques entre les modillons représentent des pointes de diamant de couleur jaune. Les chaînes d'angle en stuc forment pilastres, amortis par un motif de blason à fleur de lys. Balcons supportés par des modillons de stuc.

Statut, intérêt et protection

Statut de la propriété : propriété publique

Références documentaires

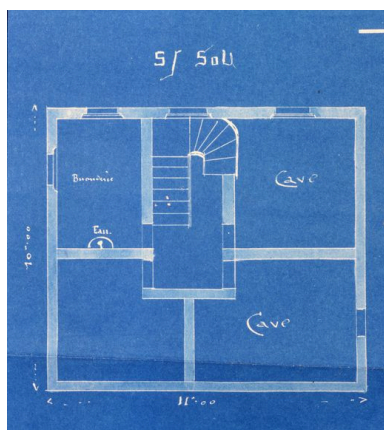
Documents d'archive

- AD Somme. Série O ; 99 O 2591. **Mers-les-Bains, acquisitions, aliénations, leg (1874-1925).**

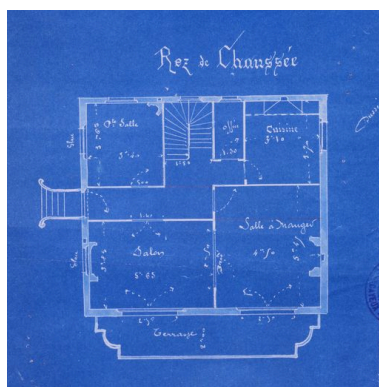
Documents figurés

- Propriété Villa Henri à Mers, sous-sol**, plan, tirage sur papier bleu, relevé par Oget architecte, 4 février 1904 (AD Somme ; 99 O 2591).
- Propriété Villa Henri à Mers, rez-de-chaussée**, plan, tirage sur papier bleu, relevé par Oget architecte, 4 février 1904 (AD Somme ; 99 O 2591).
- Propriété Villa Henri à Mers, premier étage**, plan, tirage sur papier bleu, relevé par Oget architecte, 4 février 1904 (AD Somme ; 99 O 2591).
- Propriété Villa Henri à Mers, deuxième étage**, plan, tirage sur papier bleu, relevé par Oget architecte, 4 février 1904 (AD Somme ; 99 O 2591).

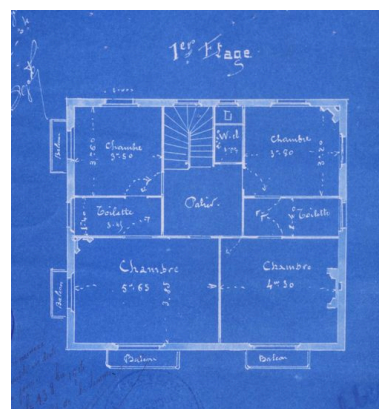
Illustrations



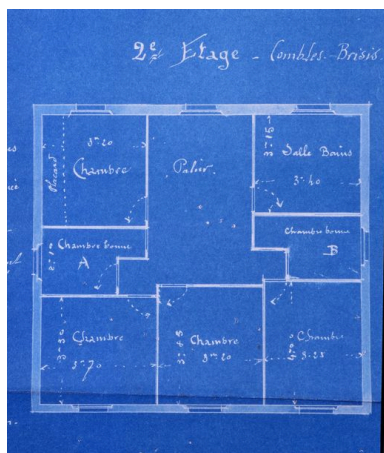
Plan du sous-sol, 1904 (AD Somme).
Phot. Monnehay-Vulliet Marie-Laure
IVR22_20038001176XAB



Plan du rez-de-chaussée,
1904 (AD Somme).
Phot. Monnehay-Vulliet Marie-Laure
IVR22_20038001177XAB



Plan du premier étage,
1904 (AD Somme).
Phot. Monnehay-Vulliet Marie-Laure
IVR22_20038001178XAB



Plan du deuxième étage,
1904 (AD Somme).

Phot. Monnehay-Vulliet Marie-Laure
IVR22_20038001179XAB



Vue d'ensemble.
Phot. Irwin Leullier
IVR22_20008000653VA



Élévation latérale gauche.
Phot. Elisabeth Justome
IVR22_20048001561NUCA



Détail d'un garde-corps en
fonte en façade principale.

Phot. Marie-Laure Monnehay-Vulliet
IVR22_20048000129XA



Détail du décor de céramique
en façade antérieure.

Phot. Marie-Laure Monnehay-Vulliet
IVR22_20048000132XA



Détail du décor de céramique
en façade antérieure.

Phot. Marie-Laure Monnehay-Vulliet
IVR22_20048000131XA

Dossiers liés

Dossiers de synthèse :

Les maisons et les immeubles de la station balnéaire de Mers-les-Bains (IA80001467) Hauts-de-France, Somme, Mers-les-Bains

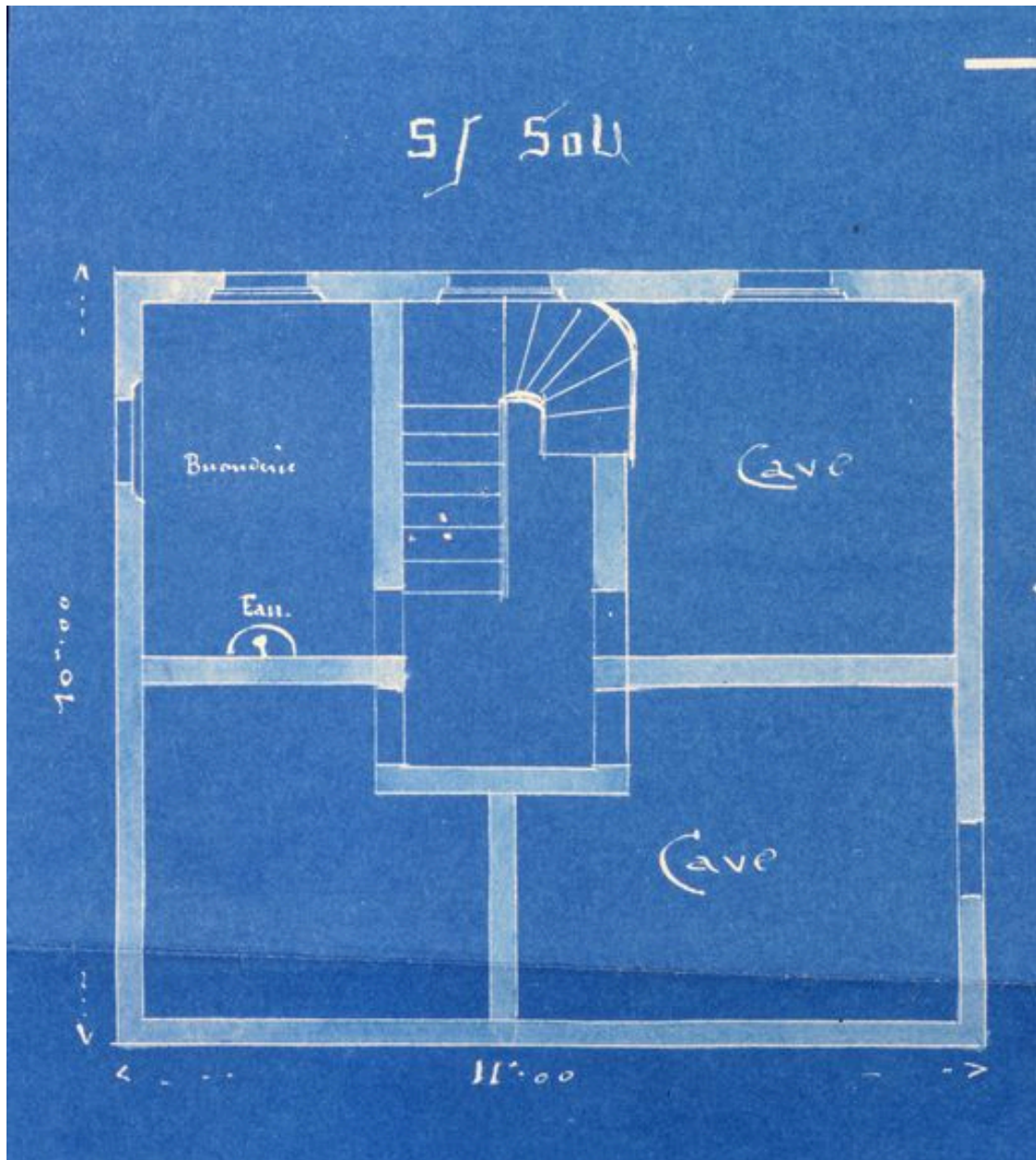
Oeuvre(s) contenue(s) :

Oeuvre(s) en rapport :

Le bourg de Mers-les-Bains (IA80001494) Hauts-de-France, Somme, Mers-les-Bains

Auteur(s) du dossier : Elisabeth Justome

Copyright(s) : (c) Région Hauts-de-France - Inventaire général ; (c) Département de la Somme ; (c) SMACOPI

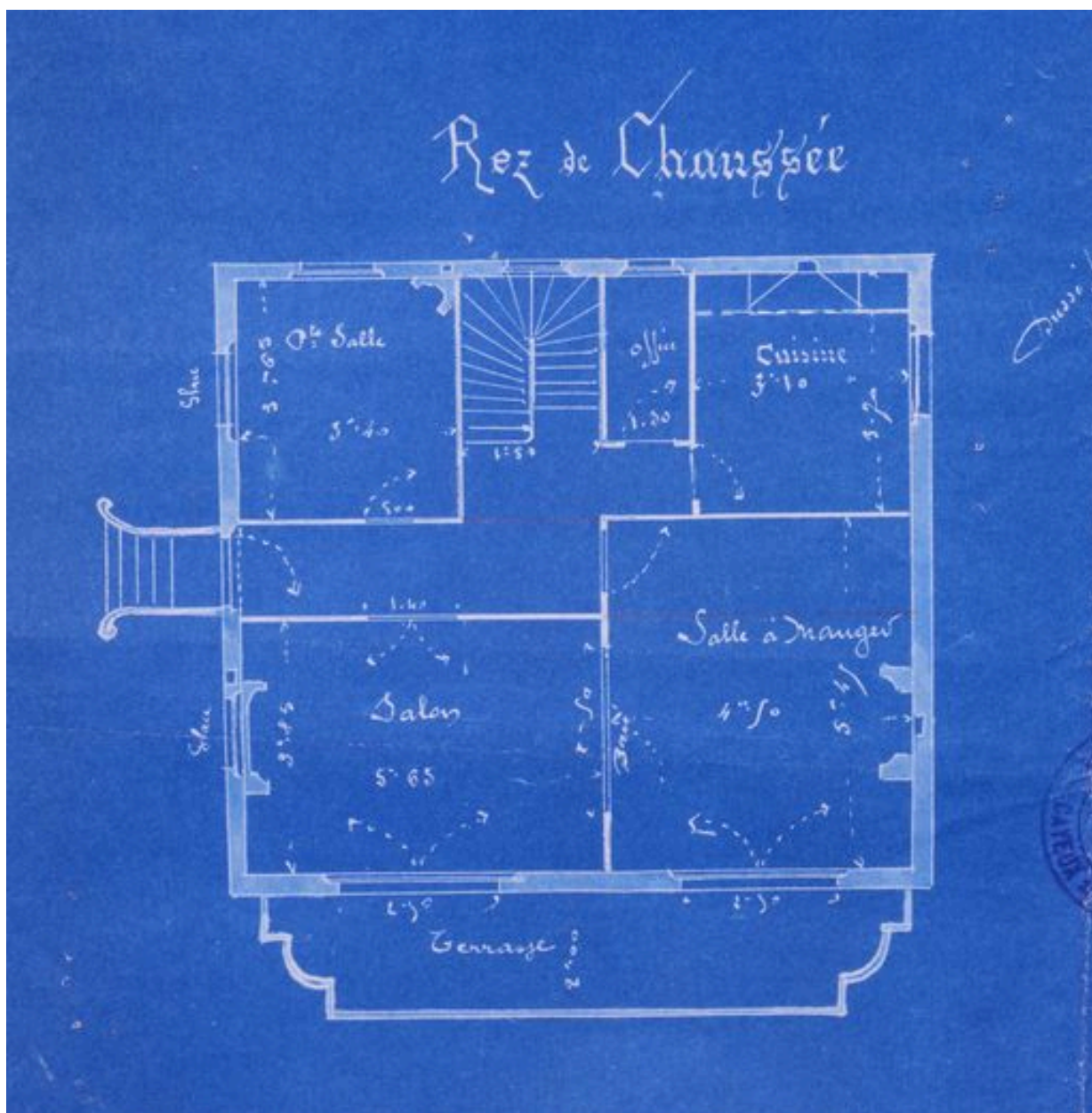


Plan du sous-sol, 1904 (AD Somme).

IVR22_20038001176XAB

Auteur de l'illustration : Monnehay-Vulliet Marie-Laure

(c) Ministère de la culture - Inventaire général ; (c) Département de la Somme ; (c) SMACOPI ; (c) AGIR-Pic
reproduction soumise à autorisation du titulaire des droits d'exploitation

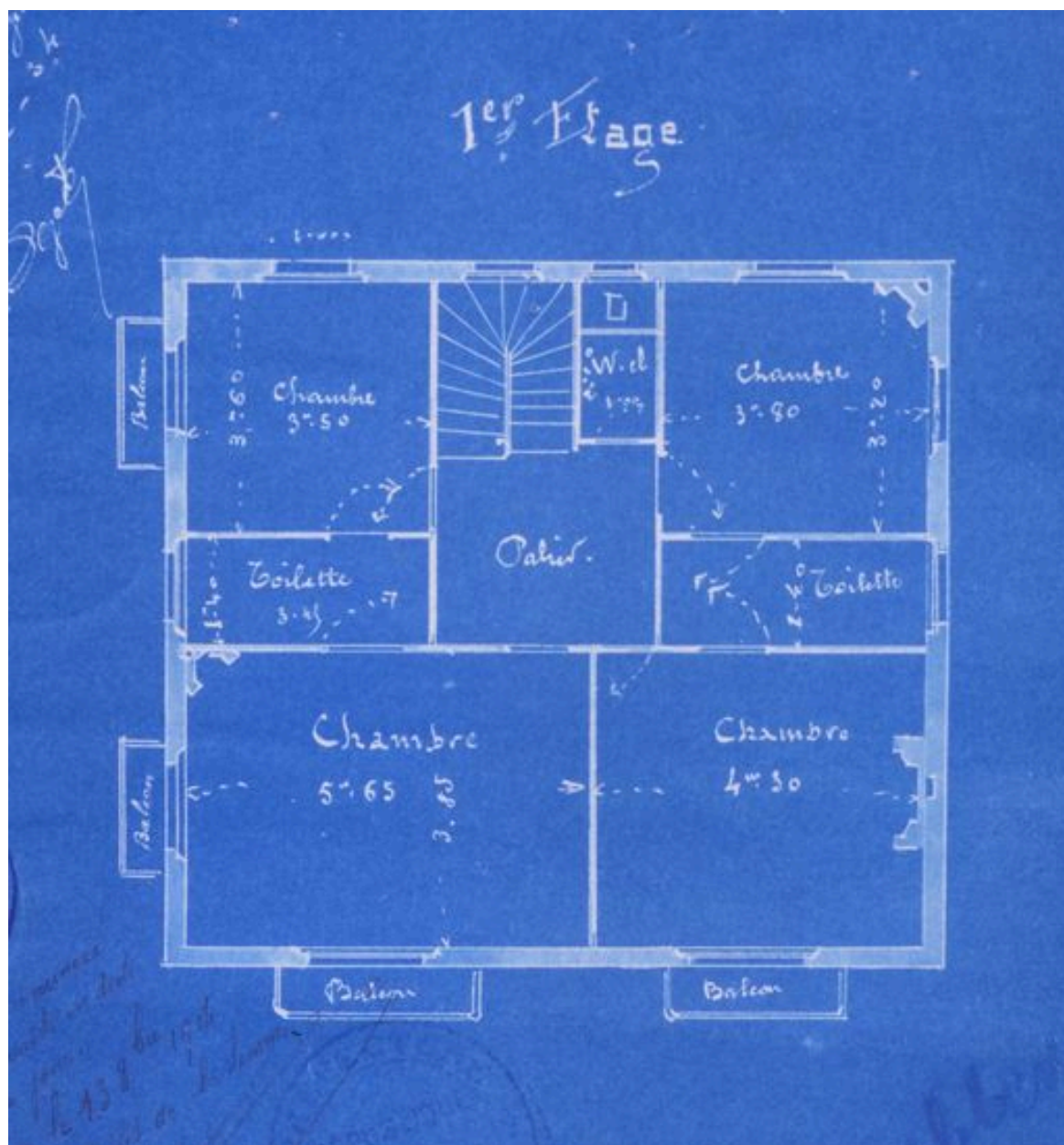


Plan du rez-de-chaussée, 1904 (AD Somme).

IVR22_20038001177XAB

Auteur de l'illustration : Monnehay-Vulliet Marie-Laure

(c) Ministère de la culture - Inventaire général ; (c) Département de la Somme ; (c) SMACOPI ; (c) AGIR-Pic
reproduction soumise à autorisation du titulaire des droits d'exploitation

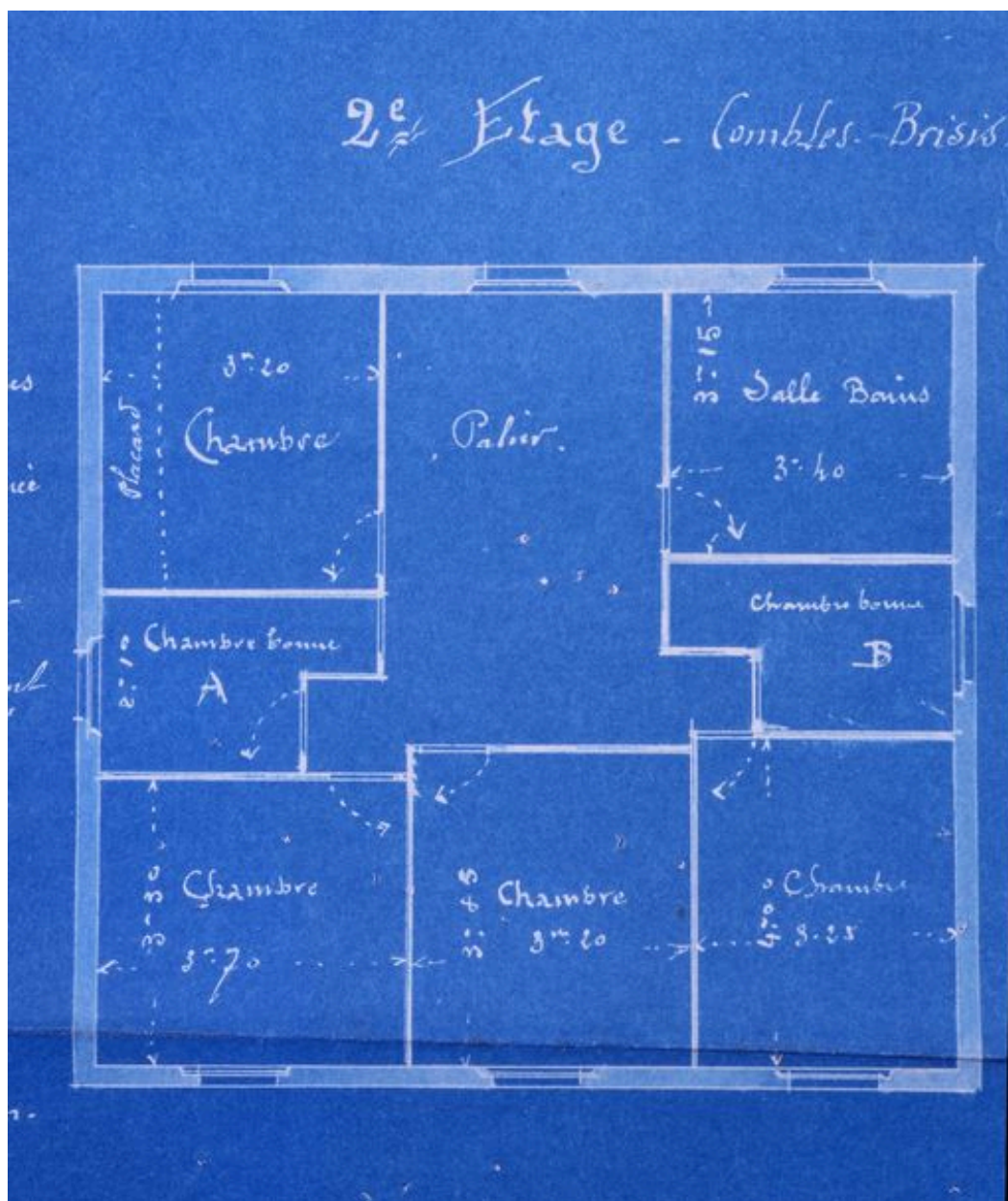


Plan du premier étage, 1904 (AD Somme).

IVR22_20038001178XAB

Auteur de l'illustration : Monnehay-Vulliet Marie-Laure

(c) Ministère de la culture - Inventaire général ; (c) Département de la Somme ; (c) SMACOPI ; (c) AGIR-Pic
reproduction soumise à autorisation du titulaire des droits d'exploitation



Plan du deuxième étage, 1904 (AD Somme).

IVR22_20038001179XAB

Auteur de l'illustration : Monnehay-Vulliet Marie-Laure

(c) Ministère de la culture - Inventaire général ; (c) Département de la Somme ; (c) SMACOPI ; (c) AGIR-Pic
reproduction soumise à autorisation du titulaire des droits d'exploitation



Vue d'ensemble.

IVR22_20008000653VA

Auteur de l'illustration : Irwin Leullier

(c) Ministère de la culture - Inventaire général ; (c) AGIR-Pic
reproduction soumise à autorisation du titulaire des droits d'exploitation



Elévation latérale gauche.

IVR22_20048001561NUCA

Auteur de l'illustration : Elisabeth Justome

(c) Région Hauts-de-France - Inventaire général ; (c) Département de la Somme ; (c) SMACOPI
reproduction soumise à autorisation du titulaire des droits d'exploitation



Détail d'un garde-corps en fonte en façade principale.

IVR22_20048000129XA

Auteur de l'illustration : Marie-Laure Monnehay-Vulliet

(c) Ministère de la culture - Inventaire général ; (c) Département de la Somme ; (c) SMACOPI ; (c) AGIR-Pic
reproduction soumise à autorisation du titulaire des droits d'exploitation



Détail du décor de céramique en façade antérieure.

IVR22_20048000132XA

Auteur de l'illustration : Marie-Laure Monnehay-Vulliet

(c) Ministère de la culture - Inventaire général ; (c) Département de la Somme ; (c) SMACOPI ; (c) AGIR-Pic
reproduction soumise à autorisation du titulaire des droits d'exploitation



Détail du décor de céramique en façade antérieure.

IVR22_20048000131XA

Auteur de l'illustration : Marie-Laure Monnehay-Vulliet

(c) Ministère de la culture - Inventaire général ; (c) Département de la Somme ; (c) SMACOPI ; (c) AGIR-Pic
reproduction soumise à autorisation du titulaire des droits d'exploitation