

Hauts-de-France, Pas-de-Calais
Boulogne-sur-Mer
Basilique Notre-Dame, de l'Immaculée-Conception, parvis Notre-Dame
Ancienne cathédrale Notre-Dame, devenue basilique Notre-Dame-de-l'Immaculée-Conception

Ex-voto : cœur

Références du dossier

Numéro de dossier : IM62000189
Date de l'enquête initiale : 1987
Date(s) de rédaction : 1987
Cadre de l'étude : inventaire topographique Boulogne-sur-Mer centre
Degré d'étude : étudié

Désignation

Dénomination : ex-voto

Compléments de localisation

Milieu d'implantation : en ville

Historique

Période(s) principale(s) : 2e moitié 19e siècle

Description

Coeur en or ouvrant par charnière, une partie emboîtante, une partie emboîtée. Un anneau de suspension est fixé au dos.

Éléments descriptifs

Catégorie(s) technique(s) : orfèvrerie

Matériaux : or repoussé, fondu, gravé

Représentations :

ornementation ; torsade

représentation d'objet ; épine ; couronne

Sur la partie emboîtante, couronne d'épines encadrant le sigle SC ; bordure torsadée.

Statut, intérêt et protection

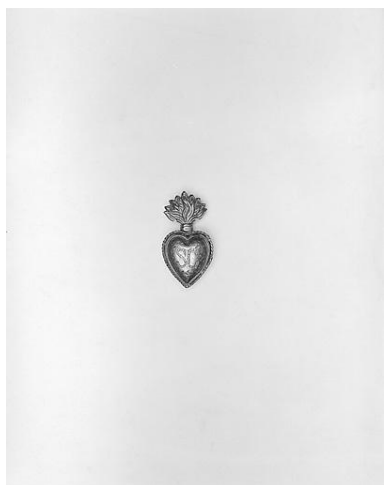
Ce dossier est republié en 2025 suite à la numérisation des photographies ; il n'a pas fait l'objet d'une mise à jour de ses contenus.

Statut de la propriété : propriété publique

Liens web

- Dossier d'origine numérisé avec les références documentaires associées [consulté le 26/06/2024] : <http://www2.culture.gouv.fr/documentation/memoire/HTML/IVR31/IM62000189/INDEX.HTM>

Illustrations



Avers.

Phot. Philippe Dapvril
IVR31_19906200433X



Revers.

Phot. Jean-Michel Périn
IVR31_19876202153X

Dossiers liés

Édifice : Ancienne cathédrale Notre-Dame, devenue basilique Notre-Dame-de-l'Immaculée-Conception (IA00059447)
Hauts-de-France, Pas-de-Calais, Boulogne-sur-Mer, parvis Notre-Dame

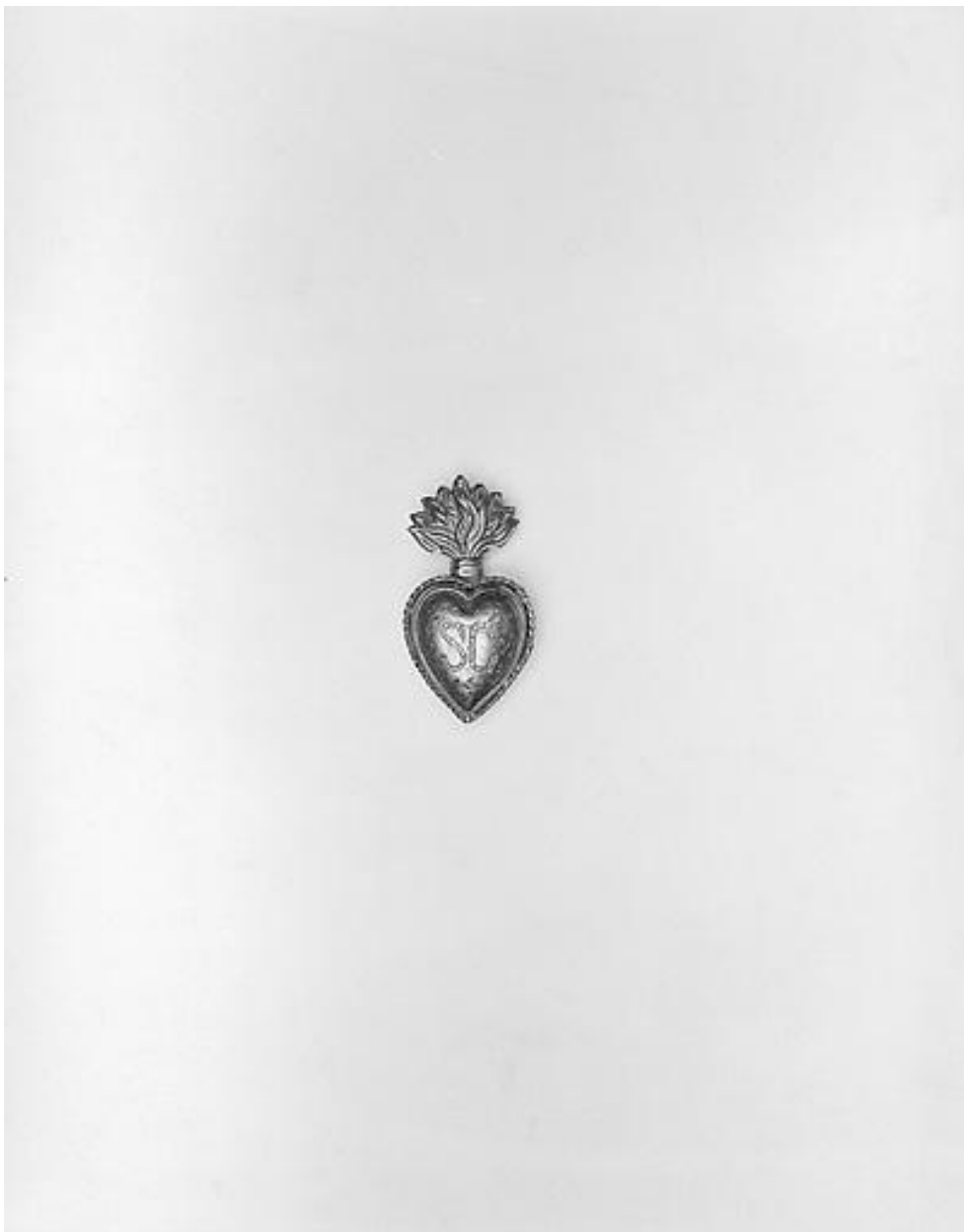
Oeuvre(s) contenue(s) :

Oeuvre(s) en rapport :

Le mobilier de la basilique Notre-Dame, de l'Immaculée-Conception (IM62000040) Hauts-de-France, Pas-de-Calais, Boulogne-sur-Mer, Basilique Notre-Dame, de l'Immaculée-Conception, parvis Notre-Dame

Auteur(s) du dossier : Claudie Boissé, Pierre Boissé

Copyright(s) : (c) Région Hauts-de-France - Inventaire général



Avers.

IVR31_19906200433X

Auteur de l'illustration : Philippe Dapvriil

(c) Région Hauts-de-France - Inventaire général

reproduction soumise à autorisation du titulaire des droits d'exploitation



Revers.

IVR31_19876202153X

Auteur de l'illustration : Jean-Michel Périn

(c) Région Hauts-de-France - Inventaire général

reproduction soumise à autorisation du titulaire des droits d'exploitation