

Hauts-de-France, Oise  
Beauvais  
cathédrale Saint-Pierre

## Élément de décor en haut-relief : corbeille de fleurs

### Références du dossier

Numéro de dossier : IM60000382  
Date de l'enquête initiale : 1995  
Date(s) de rédaction : 1995, 2014  
Cadre de l'étude : mobilier et objets religieux la cathédrale de Beauvais  
Degré d'étude : étudié  
Référence du dossier Monument Historique : PM60000210

### Désignation

Dénomination : haut-relief  
Précision sur la dénomination : élément  
Titres : Corbeille

### Compléments de localisation

Milieu d'implantation : en ville  
Emplacement dans l'édifice : dans le trésor

### Historique

Élément de décor datable de la fin du 17<sup>e</sup> siècle ou du début du 18<sup>e</sup> siècle.  
Période(s) principale(s) : limite 17<sup>e</sup> siècle 18<sup>e</sup> siècle

### Description

Le relief est en tilleul peint au faux or, il a été préalablement couvert d'une préparation blanche épaisse à certains endroits.

### Éléments descriptifs

Catégorie(s) technique(s) : sculpture

Matériaux : tilleul taillé, peint faux or, avec assiette, sur apprêt, apprêt avec éléments en relief

Mesures :

Dimensions totales : h = 26 ; la = 48 ; pr = 12.

Représentations :

Le relief représente un panier en osier torsadé dans lequel prennent place des fleurs : un tournesol au centre et des marguerites et des roses de part et d'autre. Deux fleurs à six pétales sont figurées sur l'ouverture du panier.

### État de conservation

mauvais état , élément

Le relief est un élément de décor. Il présente un attaque de vers et la dorure est très écaillée. Il y a aussi des manques dans le bois et dans l'apprêt.

## Statut, intérêt et protection

Intérêt de l'œuvre : à signaler

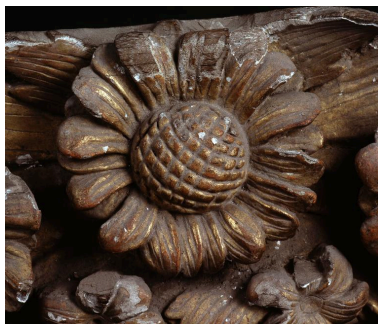
Protections : classé au titre objet, 1944/04/26

Statut de la propriété : propriété publique

## Illustrations



Vue d'ensemble.  
Phot. Laurent Jumel  
IVR22\_19956000117X



Vue de détail de l'une des fleurs.  
Phot. Laurent Jumel  
IVR22\_19956000409XA



Vue du dessous de la corbeille  
et de quelques fleurs.  
Phot. Laurent Jumel  
IVR22\_19956000407XA



Vue de détail de l'une des fleurs  
Phot. Laurent Jumel  
IVR22\_19956000408XA

## Dossiers liés

Oeuvre(s) contenue(s) :

Oeuvre(s) en rapport :

Le mobilier de la cathédrale Saint-Pierre de Beauvais (IM60000772) Hauts-de-France, Oise, Beauvais

Auteur(s) du dossier : Nicolas Dejardin, Aline Magnien, Léa Vernier

Copyright(s) : (c) Région Hauts-de-France - Inventaire général



Vue d'ensemble.

IVR22\_19956000117X

Auteur de l'illustration : Laurent Jumel

(c) Ministère de la culture - Inventaire général ; (c) AGIR-Pic  
reproduction soumise à autorisation du titulaire des droits d'exploitation



Vue de détail de l'une des fleurs.

IVR22\_19956000409XA

Auteur de l'illustration : Laurent Jumel

(c) Ministère de la culture - Inventaire général ; (c) AGIR-Pic  
reproduction soumise à autorisation du titulaire des droits d'exploitation



Vue du dessous de la corbeille et de quelques fleurs.

IVR22\_19956000407XA

Auteur de l'illustration : Laurent Jumel

(c) Ministère de la culture - Inventaire général ; (c) AGIR-Pic  
reproduction soumise à autorisation du titulaire des droits d'exploitation



Vue de détail de l'une des fleurs

IVR22\_19956000408XA

Auteur de l'illustration : Laurent Jumel

(c) Ministère de la culture - Inventaire général ; (c) AGIR-Pic  
reproduction soumise à autorisation du titulaire des droits d'exploitation