

Hauts-de-France, Aisne
Fesmy-le-Sart
Eglise paroissiale Saint-Martin, rue de l'Abbaye, rue de la Laiterie

Groupe sculpté : charité de saint Martin

Références du dossier

Numéro de dossier : IM02000844
Date de l'enquête initiale : 1993
Date(s) de rédaction : 1995
Cadre de l'étude : inventaire topographique canton du Nouvion-en-Thiérache, mobilier et objets religieux
Degré d'étude : étudié

Désignation

Dénomination : groupe sculpté
Titres : Charité de saint Martin

Compléments de localisation

Milieu d'implantation : en village
Emplacement dans l'édifice : extérieur du garde corps de la tribune

Historique

Période(s) principale(s) : milieu 17e siècle

Description

Le groupe est composé de 4 parties isolées et amovibles : le cheval, saint Martin, l'épée et le pauvre ; le cheval et le pauvre sont fixés au socle par des chevilles qui pénètrent dans des trous.

Éléments descriptifs

Catégorie(s) technique(s) : sculpture
Éléments structurels, forme, fonctionnement : groupe non relié

Matériaux : bois (en plusieurs éléments) : taillé, peint, polychrome, sur apprêt

Mesures :

h = 95 ; la = 70 ; pr = 62 (mesures de l'ensemble du groupe)

Représentations :

scène historique ; saint Martin ; charité

État de conservation

Saint Martin commence à être attaqué par des vers xylophages ; le groupe a été peint ou repeint.

Statut, intérêt et protection

L'intégralité du dossier est consultable au centre de documentation de l'Inventaire du Patrimoine culturel à Amiens.

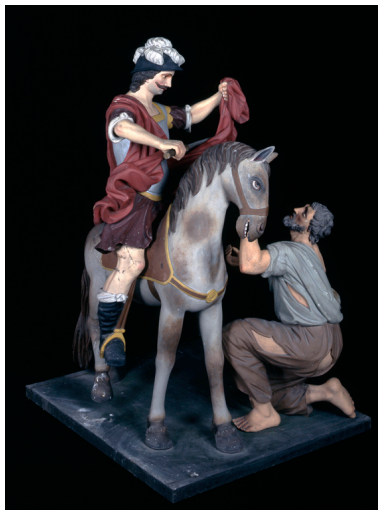
Intérêt de l'œuvre : à signaler

Statut de la propriété : propriété de la commune

Illustrations



Vue frontale.
Phot. Thierry Lefébure
IVR22_19950202903XA



Vue de trois-quarts.
Phot. Thierry Lefébure
IVR22_19950202904XA



Vue de profil.
Phot. Thierry Lefébure
IVR22_19950202901XA



Le pauvre, vue de face.
Phot. Thierry Lefébure
IVR22_19950202906XA



Détail du visage du pauvre.
Phot. Thierry Lefébure
IVR22_19950202910XA

Dossiers liés

Oeuvre(s) contenue(s) :

Oeuvre(s) en rapport :

Le mobilier de l'église paroissiale Saint-Martin de Fesmy-le-Sart (IM02001095) Hauts-de-France, Aisne, Fesmy-le-Sart, Eglise paroissiale Saint-Martin, rue de l'Abbaye, rue de la Laiterie

Auteur(s) du dossier : Christiane Riboulleau, Bernadette Demetz

Copyright(s) : (c) Région Hauts-de-France - Inventaire général ; (c) Département de l'Aisne ; (c) AGIR-Pic



Vue frontale.

IVR22_19950202903XA

Auteur de l'illustration : Thierry Lefébure

(c) Ministère de la culture - Inventaire général ; (c) Département de l'Aisne ; (c) AGIR-Pic
reproduction soumise à autorisation du titulaire des droits d'exploitation



Vue de trois-quarts.

IVR22_19950202904XA

Auteur de l'illustration : Thierry Lefébure

(c) Ministère de la culture - Inventaire général ; (c) Département de l'Aisne ; (c) AGIR-Pic
reproduction soumise à autorisation du titulaire des droits d'exploitation



Vue de profil.

IVR22_19950202901XA

Auteur de l'illustration : Thierry Lefébure

(c) Ministère de la culture - Inventaire général ; (c) Département de l'Aisne ; (c) AGIR-Pic
reproduction soumise à autorisation du titulaire des droits d'exploitation



Le pauvre, vue de face.

IVR22_19950202906XA

Auteur de l'illustration : Thierry Lefébure

(c) Ministère de la culture - Inventaire général ; (c) Département de l'Aisne ; (c) AGIR-Pic
reproduction soumise à autorisation du titulaire des droits d'exploitation



Détail du visage du pauvre.

IVR22_19950202910XA

Auteur de l'illustration : Thierry Lefébure

(c) Ministère de la culture - Inventaire général ; (c) Département de l'Aisne ; (c) AGIR-Pic
reproduction soumise à autorisation du titulaire des droits d'exploitation