

Hauts-de-France, Aisne  
Vervins  
Hôtel, actuellement musée de la Thiérache, 3 rue du Traité-de-Paix

## Estampe et cadre : Repas chez Simon d'après Jouvenet

### Références du dossier

Numéro de dossier : IM02002232  
Date de l'enquête initiale : 1999  
Date(s) de rédaction : 2001  
Cadre de l'étude : inventaire topographique ville de Vervins  
Degré d'étude : étudié

### Désignation

Dénomination : estampe, cadre  
Titres : Repas chez Simon

### Compléments de localisation

Milieu d'implantation : en ville

### Historique

Cette estampe porte la lettre du peintre Jean-Baptiste Jouvenet et du graveur parisien Gaspard Duchange (1662-1757). Élève d'Audran, il est reçu à l'Académie en 1707. Cette œuvre reprend le tableau de Jouvenet exécuté en 1699 et aujourd'hui conservé à l'église Notre-Dame de Vervins. Duchange a exécuté sa gravure entre cette date et 1705, puisque la gravure est publiée dans le *Mercure Galant* de janvier 1705. Cette gravure semble être celle qui se trouvait à la fin du 19<sup>e</sup> siècle à l'hôtel de ville de Vervins. En effet, dans le tome XIII du *Bulletin de la Société Archéologique de Vervins et de la Thiérache*, il est fait mention de l'œuvre de Duchange et qu'un exemplaire de cette gravure, dont le cuivre appartient à la chalcographie du Louvre, orne l'une des salles de l'hôtel de ville de Vervins. Il est également fait mention que le presbytère conserve une copie réduite de ce tableau peinte à l'huile par Melle Watelet de Soissons. La présence de cette gravure à l'hôtel de ville est sans doute liée à la localisation, à cette époque, du musée municipal dans cet édifice. Si l'estampe date peut-être du 1<sup>er</sup> quart du 18<sup>e</sup> siècle, le cadre ne paraît pas remonter au-delà du 19<sup>e</sup> siècle.

Période(s) principale(s) : 1<sup>er</sup> quart 18<sup>e</sup> siècle (?)  
Stade de la création : copie inversée de peinture  
Auteur(s) de l'oeuvre : Gaspard Duchange (graveur)  
Auteur de l'oeuvre source : Jean-Baptiste Jouvenet (d'après, peintre)  
Ile-de-France, 75, Paris :

### Description

L'estampe est une taille douce sur un papier de couleur blanche. Le cadre, en bois, est taillé et mouluré. Il est peint en noir et faux or sur un apprêt de plâtre. L'œuvre est encadrée sous verre.

### Éléments descriptifs

Catégorie(s) technique(s) : estampe  
Éléments structurels, forme, fonctionnement : plan, rectangulaire vertical

Matériaux : papier (support) : taille douce ; bois (en plusieurs éléments) : taillé, mouluré, peint faux or

Mesures :

h = 68,5 ; la = 95 (Dimensions de l'estampe à l'ouverture du cadre. Les dimensions du cadre n'ont pas été prises).

#### Représentations :

scène biblique ; repas chez Simon, sainte Marie-Madeleine, foule, vêtement, à l'orientale, serviteur, récipient, aiguïère, chien

vue d'intérieur ; salle, colonnade, escalier, pavement

L'estampe reprend la composition du tableau de Jouvenet, le Repas chez Simon.

Inscriptions & marques : lettre (gravé, sur l'oeuvre), inscription concernant l'iconographie (gravé, sur l'oeuvre, français, latin)

#### Précisions et transcriptions :

Lettre (en bas à gauche) : Jean Jouvenet pinxit ; Lettre (en bas à droite) : Gasp. Duchange sculpsit. L'estampe comporte en outre une légende en deux versions, français et latin, tirée de la Bible, donnant l'iconographie de la scène.

### État de conservation

L'oeuvre est atteinte par l'humidité.

### Statut, intérêt et protection

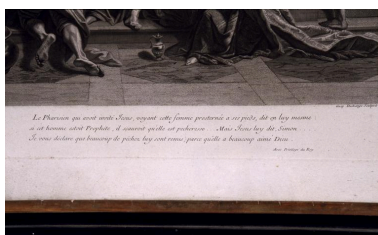
Intérêt de l'oeuvre : à signaler

Statut de la propriété : propriété d'une association

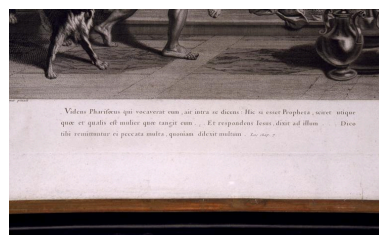
### Illustrations



Vue de l'estampe.  
Phot. Martine Plouvier  
IVR22\_20000201557ZA



Détail de la légende, en français.  
Phot. Martine Plouvier  
IVR22\_20000201558ZA



Détail de la légende, en latin.  
Phot. Martine Plouvier  
IVR22\_20000201559ZA

### Dossiers liés

Oeuvre(s) contenue(s) :

Oeuvre(s) en rapport :

Ancien hôtel, actuellement musée de la Thiérache (IA02000362) Hauts-de-France, Aisne, Vervins, 3 rue du Traité-de-Paix

Les collections du musée de la Thiérache (IM02005494) Hauts-de-France, Aisne, Vervins

Auteur(s) du dossier : Xavier-Philippe Guiochon

Copyright(s) : (c) Région Hauts-de-France - Inventaire général

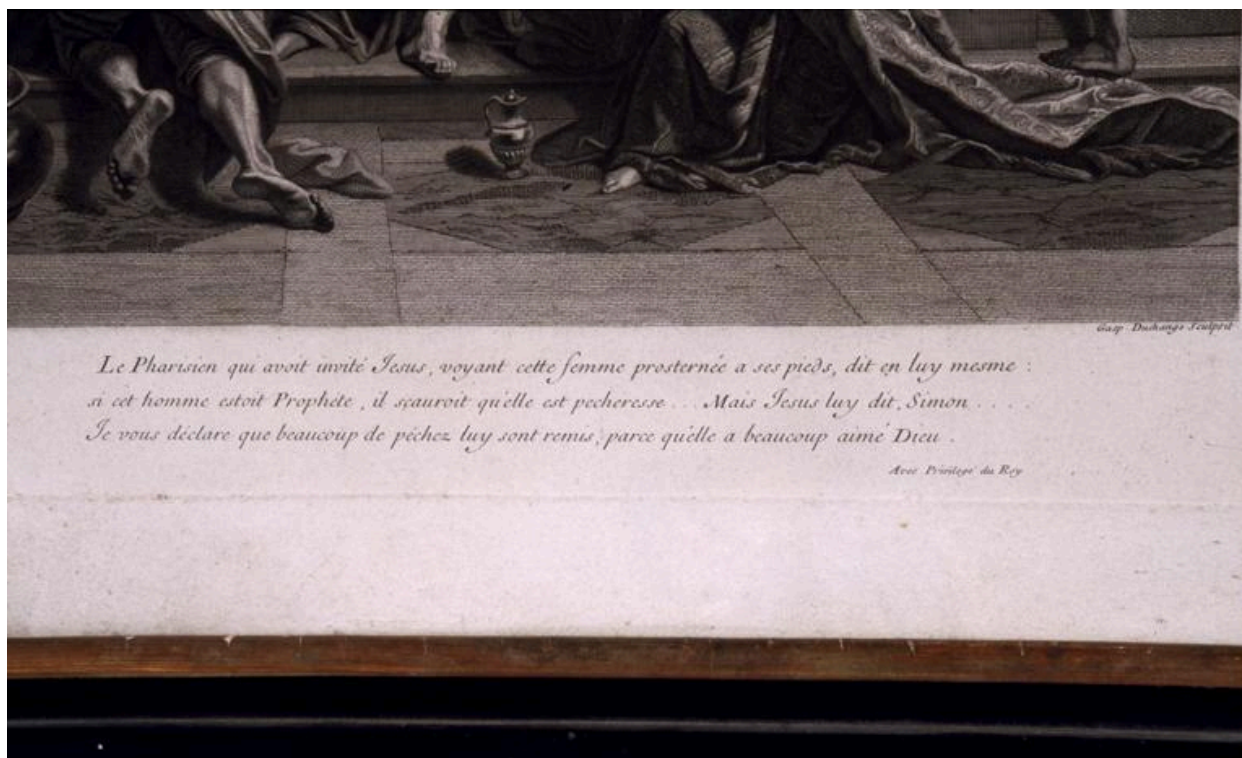


Vue de l'estampe.

IVR22\_20000201557ZA

Auteur de l'illustration : Martine Plouvier

(c) Ministère de la culture - Inventaire général ; (c) Département de l'Aisne ; (c) AGIR-Pic  
reproduction soumise à autorisation du titulaire des droits d'exploitation

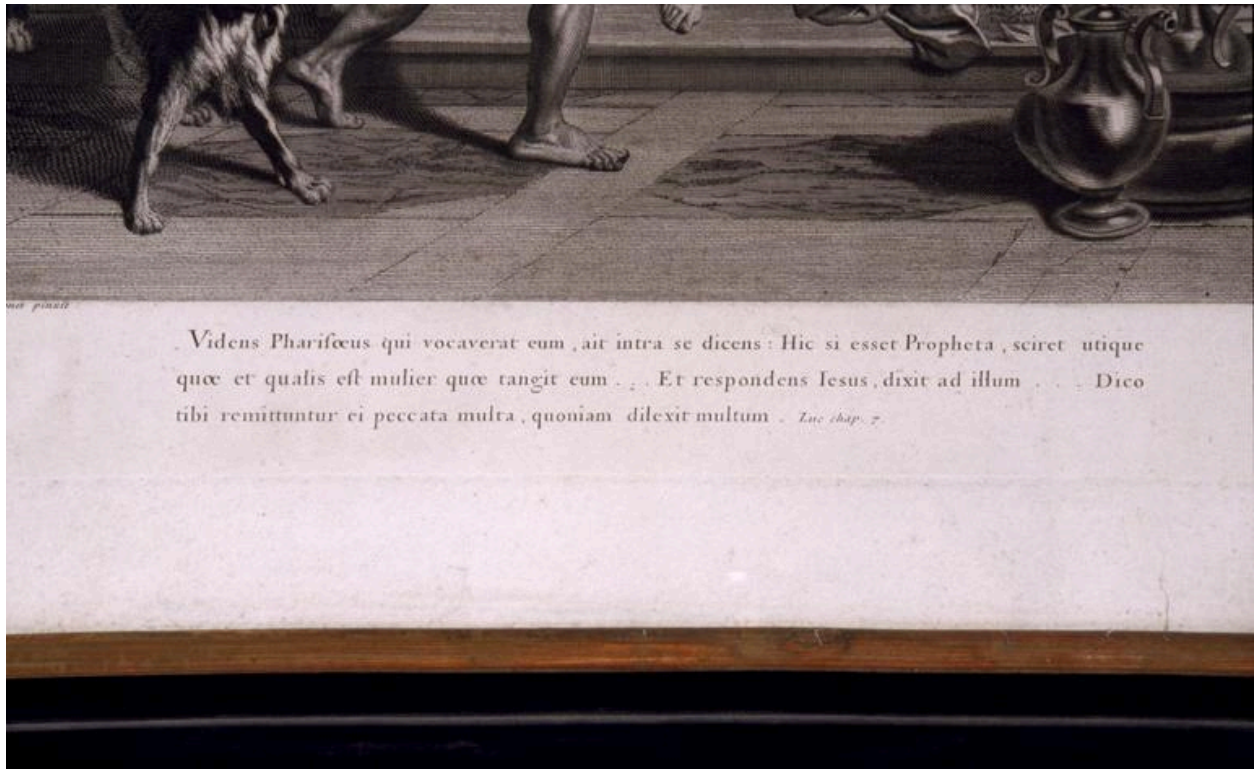


Détail de la légende, en français.

IVR22\_20000201558ZA

Auteur de l'illustration : Martine Plouvier

(c) Ministère de la culture - Inventaire général ; (c) Département de l'Aisne ; (c) AGIR-Pic  
reproduction soumise à autorisation du titulaire des droits d'exploitation



Détail de la légende, en latin.

IVR22\_20000201559ZA

Auteur de l'illustration : Martine Plouvier

(c) Ministère de la culture - Inventaire général ; (c) Département de l'Aisne ; (c) AGIR-Pic  
reproduction soumise à autorisation du titulaire des droits d'exploitation