

Hauts-de-France, Nord
Bauvin
Grand-Marais (Le)

casemate 557

Références du dossier

Numéro de dossier : IA59005437

Date de l'enquête initiale : 2012

Date(s) de rédaction : 2017

Cadre de l'étude : enquête thématique régionale Les ouvrages fortifiés de la Première Guerre mondiale

Degré d'étude : étudié

Désignation

Dénomination : casemate

Appellation : 557, blockhaus

Parties constituantes non étudiées : poste d'observation

Compléments de localisation

Milieu d'implantation :

Références cadastrales : 2014, OA, 135

Historique

Cette casemate fait partie des défenses allemandes de la Deûle nommées Wotan Stellung et édifiées vers 1917. Elle est quasi identique à deux autres édifices situés à Don * et à Annoeulin *.

Période(s) principale(s) : 1er quart 20e siècle

Description

Cette casemate, située à 400 m au sud-est du canal, se présente comme un parallélépipède d'environ 8 m. sur 5, orienté au nord-ouest côté sur lequel elle n'offre aucune ouverture. Seules deux embrasures biaises sont visibles dans l'épaisseur du pignon sud-est sans qu'il soit possible toutefois d'en déterminer la destination (créneaux de fusillade et d'observation ou emplacement pour un dispositif de communications par signaux optiques ?). On pénètre dans l'édifice par un couloir traversant distribuant à l'est le poste d'observation (ou de communication) et à l'ouest ce qui ressemble à un abri à personnel précédé toutefois de deux créneaux de fusillade couvrant les abords nord et sud. La salle principale est couverte d'une voûte en berceau segmentaire réalisée à partir de tôles ondulées cintrées (toujours en place) reposant sur des piédroits en béton. Ces derniers ainsi que le pignon sont percés de niches.

Éléments descriptifs

Matériau(x) du gros-oeuvre, mise en oeuvre et revêtement : béton, béton armé

Matériau(x) de couverture : béton en couverture

Étage(s) ou vaisseau(x) : en rez-de-chaussée

Type(s) de couverture : extrados de voûte

Typologies et état de conservation

Typologies : créneau de fusillade ; observatoire bétonné

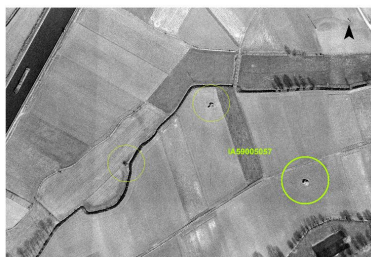
État de conservation : désaffecté

Statut, intérêt et protection

Intérêt de l'œuvre : vestiges de guerre, à signaler

Statut de la propriété : propriété privée

Illustrations



Situation (cercle en bas à droite) sur une photographie aérienne de 1969 (IGN, Geoportail). Les deux cercles fins correspondent à des casemates qui disparaîtront bientôt sous les remblais issus de l'agrandissement du canal de la Deûle dans les années 70
Phot. Jean-Marc Ramette
IVR32_20175901488NUCA



Situation (cercle en bas à droite) sur une photographie aérienne de 2014. Les deux cercles fins correspondent à des casemates aujourd'hui disparues sous les remblais provenant de l'agrandissement du canal de la Deûle dans les années 70
Phot. Jean-Marc Ramette
IVR32_20175901489NUCA



Vue générale vers le nord-ouest
Phot. Jean-Marc Ramette
IVR32_20165901147NUCA



Vue latérale vers le sud-ouest
Phot. Jean-Marc Ramette
IVR32_20165901146NUCA



Vue de trois-quarts vers le sud.
Phot. Jean-Marc Ramette
IVR32_20165901145NUCA



Vue de trois-quarts vers le sud.
Phot. Pierre Thibaut
IVR32_20165900047NUCA



Vue générale vers le sud-est
Phot. Jean-Marc Ramette
IVR32_20165901144NUCA



Vue de trois-quarts vers l'est
Phot. Jean-Marc Ramette
IVR32_20165901143NUCA



Vue de trois-quarts vers l'est
Phot. Pierre Thibaut
IVR32_20165900043NUCA



Vue latérale, vers le nord-est
Phot. Pierre Thibaut
IVR32_20165900044NUCA



Vue latérale vers le nord-est. Entrée
Phot. Jean-Marc Ramette
IVR32_20165901148NUCA



Vue latérale vers le nord-est
Phot. Pierre Thibaut
IVR32_20165900045NUCA



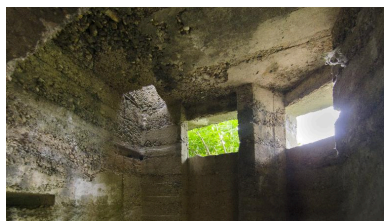
Vue de trois-quarts vers le nord
Phot. Pierre Thibaut
IVR32_20165900046NUCA



Ouvertures sur le pignon
sud-est (au grand angulaire)
Phot. Jean-Marc Ramette
IVR32_20165901149NUCA



Vue générale vers nord
Phot. Jean-Marc Ramette
IVR32_20165901150NUCA



Intérieur du poste d'observation
Phot. Jean-Marc Ramette
IVR32_20165901151NUCA



Intérieur du poste d'observation
(au grand angulaire)
Phot. Jean-Marc Ramette
IVR32_20165901155NUCA



Sortie du poste d'observation
vers le couloir de distribution
(au grand angulaire)
Phot. Pierre Thibaut
IVR32_20165900048NUCA



Sortie du poste d'observation.
Voûte transversale, au couloir de
distribution (au grand angulaire)
Phot. Jean-Marc Ramette
IVR32_20165901154NUCA



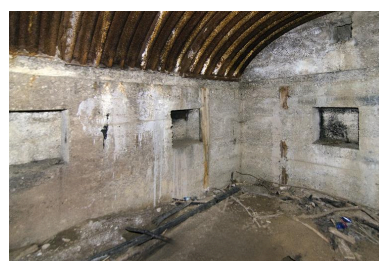
Depuis l'entrée, le couloir de
distribution avec, à droite, le poste
d'observation (au grand angulaire)
Phot. Jean-Marc Ramette
IVR32_20165901152NUCA



Couloir de distribution,
détail du plaquage en tôle
ondulée (au grand angulaire)
Phot. Jean-Marc Ramette
IVR32_20165901153NUCA



Abri à personnel. Vue
intérieure (au grand angulaire)



Abri à personnel, vue intérieure,
mur sud-ouest (au grand angulaire)

Phot. Jean-Marc Ramette
IVR32_20165901156NUCA



Créneau de fusillade vers le nord-est
Phot. Jean-Marc Ramette
IVR32_20165901160NUCA

Abri à personnel, vue
intérieure, pignon nord-
ouest (au grand angulaire)
Phot. Jean-Marc Ramette
IVR32_20165901157NUCA



Créneau de fusillade vers le sud-ouest
Phot. Jean-Marc Ramette
IVR32_20165901159NUCA

Phot. Jean-Marc Ramette
IVR32_20165901158NUCA

Dossiers liés

Est partie constituante de : Ligne fortifiée dite Wotan Stellung (IA59005106) Nord-Pas-de-Calais, Nord, Santes

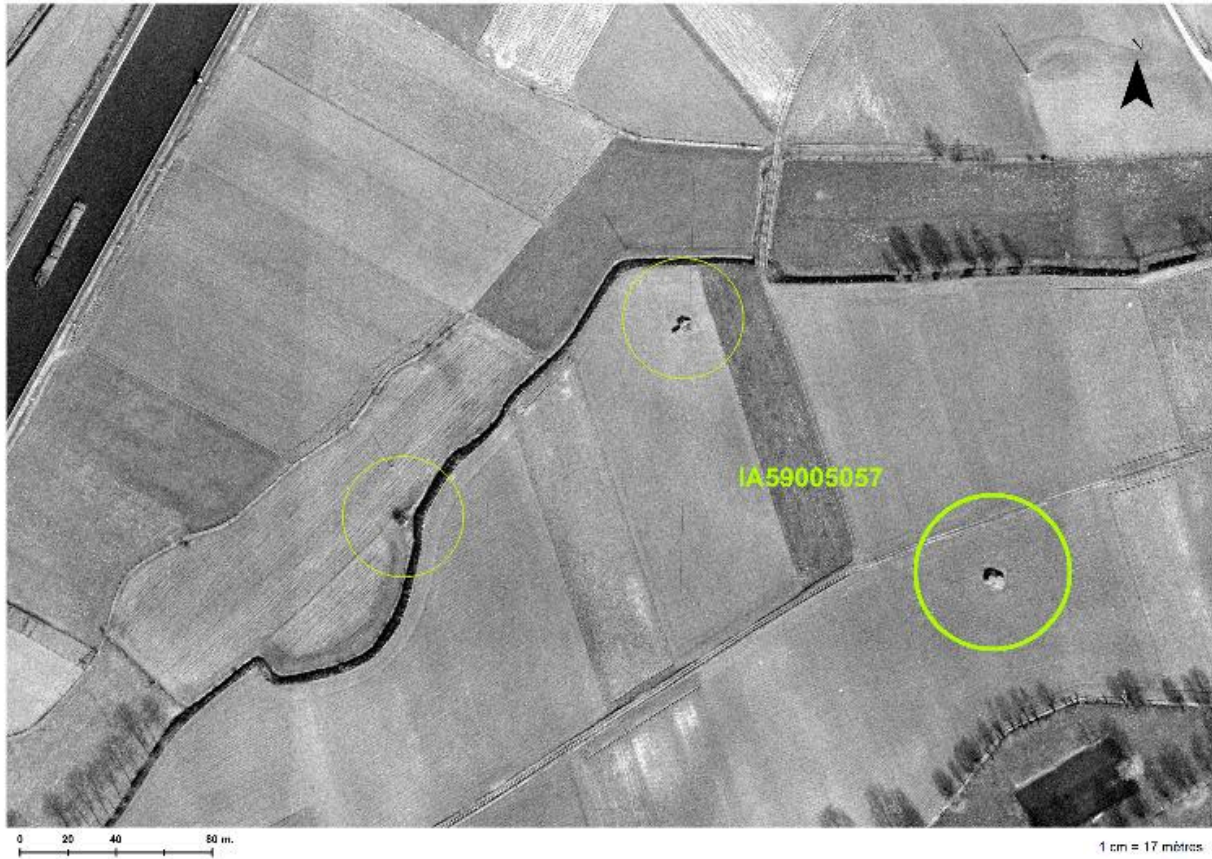
Dossiers de synthèse :

Les ouvrages fortifiés de la première guerre mondiale : le Champ de bataille des Weppes - dossier de présentation (IA59005044)

Oeuvre(s) contenue(s) :

Auteur(s) du dossier : Jean-Marc Ramette

Copyright(s) : (c) Région Hauts-de-France - Inventaire général



Situation (cercle en bas à droite) sur une photographie aérienne de 1969 (IGN, Geoportail). Les deux cercles fins correspondent à des casemates qui disparaîtront bientôt sous les remblais issus de l'agrandissement du canal de la Deûle dans les années 70

IVR32_20175901488NUCA

Auteur de l'illustration : Jean-Marc Ramette

(c) Région Hauts-de-France - Inventaire général ; (c) IGN

reproduction soumise à autorisation du titulaire des droits d'exploitation



Situation (cercle en bas à droite) sur une photographie aérienne de 2014. Les deux cercles fins correspondent à des casemates aujourd'hui disparues sous les remblais provenant de l'agrandissement du canal de la Deûle dans les années 70

IVR32_20175901489NUCA

Auteur de l'illustration : Jean-Marc Ramette

(c) Région Hauts-de-France - Inventaire général ; (c) IGN

reproduction soumise à autorisation du titulaire des droits d'exploitation



Vue générale vers le nord-ouest

IVR32_20165901147NUCA

Auteur de l'illustration : Jean-Marc Ramette

(c) Région Hauts-de-France - Inventaire général

reproduction soumise à autorisation du titulaire des droits d'exploitation



Vue latérale vers le sud-ouest

IVR32_20165901146NUCA

Auteur de l'illustration : Jean-Marc Ramette

(c) Région Hauts-de-France - Inventaire général

reproduction soumise à autorisation du titulaire des droits d'exploitation



Vue de trois-quarts vers le sud.

IVR32_20165901145NUCA

Auteur de l'illustration : Jean-Marc Ramette

(c) Région Hauts-de-France - Inventaire général

reproduction soumise à autorisation du titulaire des droits d'exploitation



Vue de trois-quarts vers le sud.

IVR32_20165900047NUCA

Auteur de l'illustration : Pierre Thibaut

(c) Région Hauts-de-France - Inventaire général

reproduction soumise à autorisation du titulaire des droits d'exploitation



Vue générale vers le sud-est

IVR32_20165901144NUCA

Auteur de l'illustration : Jean-Marc Ramette

(c) Région Hauts-de-France - Inventaire général

reproduction soumise à autorisation du titulaire des droits d'exploitation



Vue de trois-quarts vers l'est

IVR32_20165901143NUCA

Auteur de l'illustration : Jean-Marc Ramette

(c) Région Hauts-de-France - Inventaire général

reproduction soumise à autorisation du titulaire des droits d'exploitation



Vue de trois-quarts vers l'est

IVR32_20165900043NUCA

Auteur de l'illustration : Pierre Thibaut

(c) Région Hauts-de-France - Inventaire général

reproduction soumise à autorisation du titulaire des droits d'exploitation



Vue latérale, vers le nord-est

IVR32_20165900044NUCA

Auteur de l'illustration : Pierre Thibaut

(c) Région Hauts-de-France - Inventaire général

reproduction soumise à autorisation du titulaire des droits d'exploitation



Vue latérale vers le nord-est. Entrée

IVR32_20165901148NUCA

Auteur de l'illustration : Jean-Marc Ramette

(c) Région Hauts-de-France - Inventaire général

reproduction soumise à autorisation du titulaire des droits d'exploitation



Vue latérale vers le nord-est

IVR32_20165900045NUCA

Auteur de l'illustration : Pierre Thibaut

(c) Région Hauts-de-France - Inventaire général

reproduction soumise à autorisation du titulaire des droits d'exploitation



Vue de trois-quarts vers le nord

IVR32_20165900046NUCA

Auteur de l'illustration : Pierre Thibaut

(c) Région Hauts-de-France - Inventaire général

reproduction soumise à autorisation du titulaire des droits d'exploitation



Ouvertures sur le pignon sud-est (au grand angulaire)

IVR32_20165901149NUCA

Auteur de l'illustration : Jean-Marc Ramette

(c) Région Hauts-de-France - Inventaire général

reproduction soumise à autorisation du titulaire des droits d'exploitation



Vue générale vers nord

IVR32_20165901150NUCA

Auteur de l'illustration : Jean-Marc Ramette

(c) Région Hauts-de-France - Inventaire général

reproduction soumise à autorisation du titulaire des droits d'exploitation



Intérieur du poste d'observation

IVR32_20165901151NUCA

Auteur de l'illustration : Jean-Marc Ramette

(c) Région Hauts-de-France - Inventaire général

reproduction soumise à autorisation du titulaire des droits d'exploitation



Intérieur du poste d'observation (au grand angulaire)

IVR32_20165901155NUCA

Auteur de l'illustration : Jean-Marc Ramette

(c) Région Hauts-de-France - Inventaire général

reproduction soumise à autorisation du titulaire des droits d'exploitation



Sortie du poste d'observation vers le couloir de distribution (au grand angulaire)

IVR32_20165900048NUCA

Auteur de l'illustration : Pierre Thibaut

(c) Région Hauts-de-France - Inventaire général

reproduction soumise à autorisation du titulaire des droits d'exploitation



Sortie du poste d'observation. Voûte transversale, au couloir de distribution (au grand angulaire)

IVR32_20165901154NUCA

Auteur de l'illustration : Jean-Marc Ramette

(c) Région Hauts-de-France - Inventaire général

reproduction soumise à autorisation du titulaire des droits d'exploitation



Depuis l'entrée, le couloir de distribution avec, à droite, le poste d'observation (au grand angulaire)

IVR32_20165901152NUCA

Auteur de l'illustration : Jean-Marc Ramette

(c) Région Hauts-de-France - Inventaire général

reproduction soumise à autorisation du titulaire des droits d'exploitation



Couloir de distribution, détail du plaquage en tôle ondulée (au grand angulaire)

IVR32_20165901153NUCA

Auteur de l'illustration : Jean-Marc Ramette

(c) Région Hauts-de-France - Inventaire général

reproduction soumise à autorisation du titulaire des droits d'exploitation



Abri à personnel. Vue intérieure (au grand angulaire)

IVR32_20165901156NUCA

Auteur de l'illustration : Jean-Marc Ramette

(c) Région Hauts-de-France - Inventaire général

reproduction soumise à autorisation du titulaire des droits d'exploitation



Abri à personnel, vue intérieure, pignon nord-ouest (au grand angulaire)

IVR32_20165901157NUCA

Auteur de l'illustration : Jean-Marc Ramette

(c) Région Hauts-de-France - Inventaire général

reproduction soumise à autorisation du titulaire des droits d'exploitation



Abri à personnel, vue intérieure, mur sud-ouest (au grand angulaire)

IVR32_20165901158NUCA

Auteur de l'illustration : Jean-Marc Ramette

(c) Région Hauts-de-France - Inventaire général

reproduction soumise à autorisation du titulaire des droits d'exploitation



Créneau de fusillade vers le nord-est

IVR32_20165901160NUCA

Auteur de l'illustration : Jean-Marc Ramette

(c) Région Hauts-de-France - Inventaire général

reproduction soumise à autorisation du titulaire des droits d'exploitation



Créneau de fusillade vers le sud-ouest

IVR32_20165901159NUCA

Auteur de l'illustration : Jean-Marc Ramette

(c) Région Hauts-de-France - Inventaire général

reproduction soumise à autorisation du titulaire des droits d'exploitation