

Hauts-de-France, Nord
Radinghem-en-Weppes

Casemate à personnel 253

Références du dossier

Numéro de dossier : IA59004979

Date de l'enquête initiale : 2012

Date(s) de rédaction : 2014

Cadre de l'étude : enquête thématique régionale Les ouvrages fortifiés de la Première Guerre mondiale

Degré d'étude : étudié

Désignation

Dénomination : casemate

Précision sur la dénomination : casemate à personnel

Appellation : 253, blockhaus

Compléments de localisation

Milieu d'implantation :

Références cadastrales : 2014, 0A, 591

Historique

Casemate à personnel érigée en juillet 1917 (similaire à *) sur une tranchée parallèle au front, distante de 400 m.

Période(s) principale(s) : 1er quart 20e siècle

Dates : 1917 (porte la date)

Description

Abri assez sommaire composé d'une pièce unique desservie, au sud, par une ouverture protégée d'un porche pare-souffle.

Éléments descriptifs

Matériau(x) du gros-oeuvre, mise en oeuvre et revêtement : béton, béton armé

Matériau(x) de couverture : béton en couverture

Étage(s) ou vaisseau(x) : en rez-de-chaussée

Type(s) de couverture : terrasse

Typologies et état de conservation

État de conservation : désaffecté

Statut, intérêt et protection

Intérêt de l'œuvre : vestiges de guerre

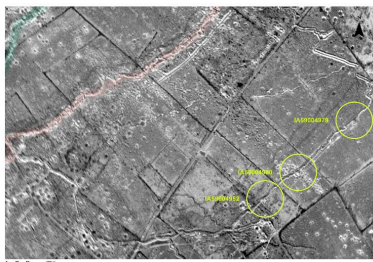
Statut de la propriété : propriété privée

Références documentaires

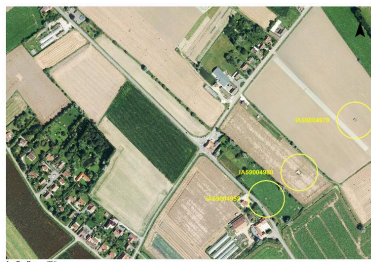
Documents figurés

- Photographie aérienne du 06/03/1918 (Imperial War Museum, Londres ; 30229).

Illustrations



Situation de l'édifice (cercle du haut) sur une photographie britannique du 06/03/1918. En rouge, la première position allemande, en vert celle des britanniques
Phot. Jean-Marc Ramette
IVR32_20175900919NUCA



Situation de l'édifice (cercle du milieu) sur une photographie de 2014
Phot. Jean-Marc Ramette
IVR32_20175900920NUCA



Vue générale, vers le nord
Phot. Pierre Thibaut
IVR32_20165901373NUCA



Vue vers le nord
Phot. Pierre Thibaut
IVR32_20165901367NUCA



Vue vers le nord. Entrée pare-souffle
Phot. Pierre Thibaut
IVR32_20165901372NUCA



Vue latérale vers le nord-ouest
Phot. Pierre Thibaut
IVR32_20165901371NUCA



Vue de trois-quarts vers le sud
Phot. Pierre Thibaut
IVR32_20165901370NUCA



Vue de trois-quarts, vers le sud-est
Phot. Pierre Thibaut
IVR32_20165901368NUCA



Vue générale, vers l'est
Phot. Pierre Thibaut
IVR32_20165901369NUCA

Dossiers liés

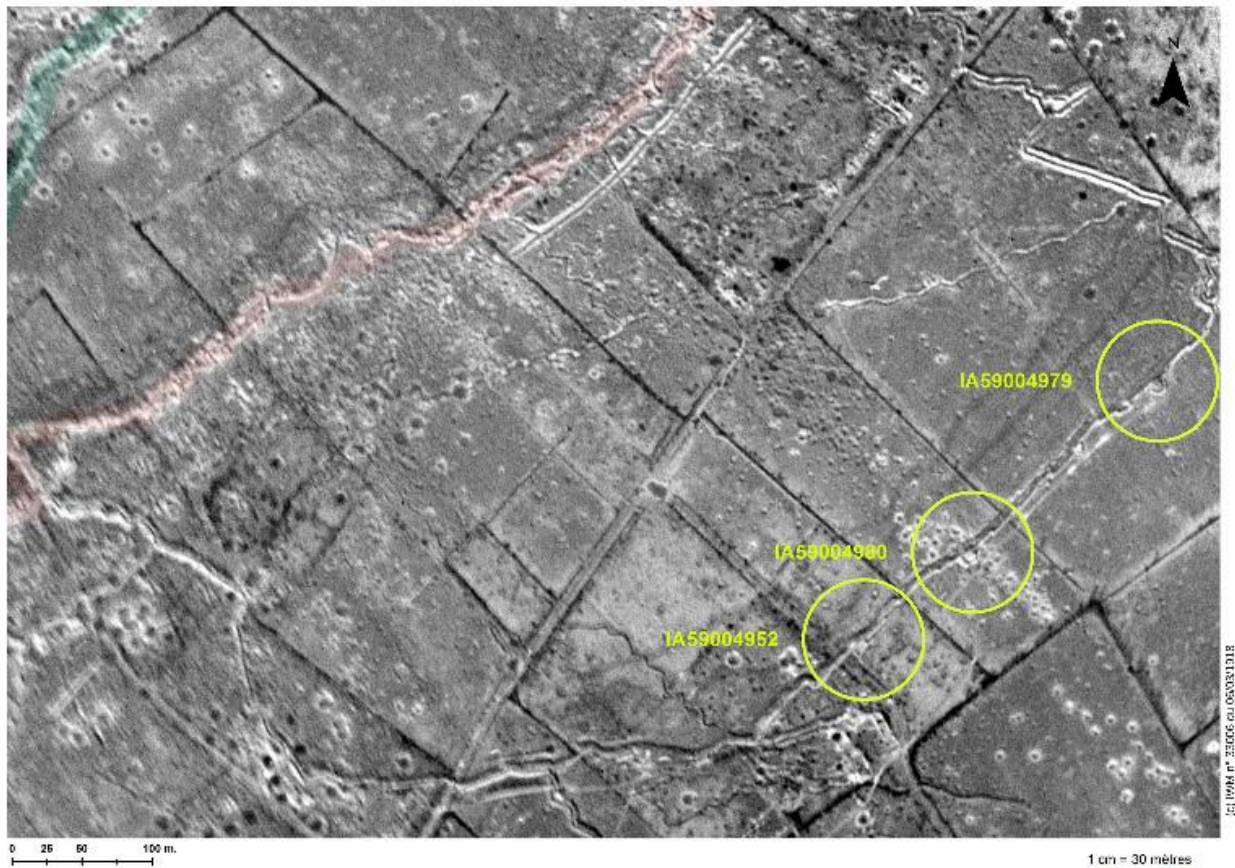
Dossiers de synthèse :

Les ouvrages fortifiés de la première guerre mondiale : le Champ de bataille des Weppes - dossier de présentation (IA59005044)

Oeuvre(s) contenue(s) :

Auteur(s) du dossier : Jean-Marc Ramette

Copyright(s) : (c) Région Hauts-de-France - Inventaire général



Situation de l'édifice (cercle du haut) sur une photographie britannique du 06/03/1918. En rouge, la première position allemande, en vert celle des britanniques

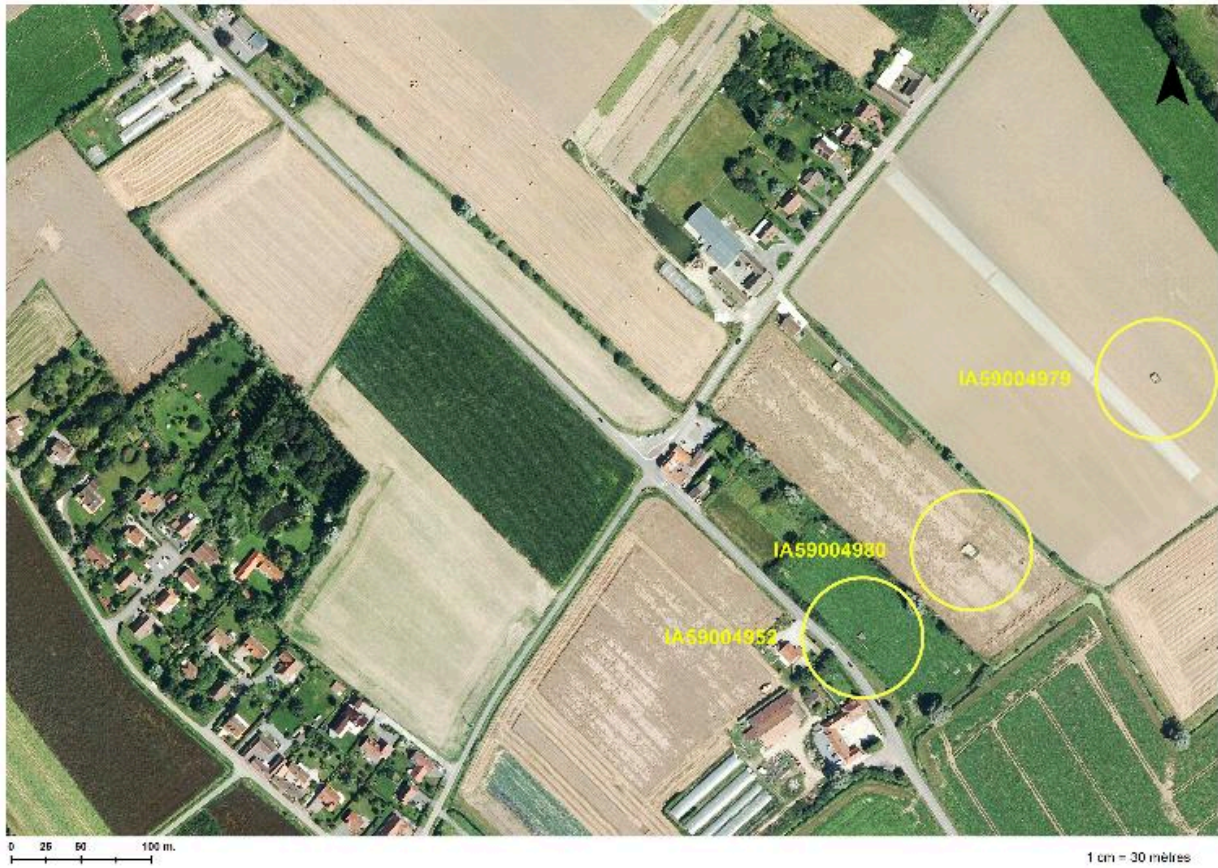
Référence du document reproduit :

- **Photographie aérienne du 06/03/1918** (Imperial War Museum, Londres ; 30229).

IVR32_20175900919NUCA

Auteur de l'illustration : Jean-Marc Ramette

(c) Imperial War Museum, London, United-Kingdom ; (c) Région Hauts-de-France - Inventaire général
reproduction soumise à autorisation du titulaire des droits d'exploitation



Situation de l'édifice (cercle du milieu) sur une photographie de 2014

IVR32_20175900920NUCA

Auteur de l'illustration : Jean-Marc Ramette

(c) IGN ; (c) Région Hauts-de-France - Inventaire général
reproduction soumise à autorisation du titulaire des droits d'exploitation



Vue générale, vers le nord

IVR32_20165901373NUCA

Auteur de l'illustration : Pierre Thibaut

(c) Région Hauts-de-France - Inventaire général

reproduction soumise à autorisation du titulaire des droits d'exploitation



Vue vers le nord

IVR32_20165901367NUCA

Auteur de l'illustration : Pierre Thibaut

(c) Région Hauts-de-France - Inventaire général

reproduction soumise à autorisation du titulaire des droits d'exploitation



Vue vers le nord. Entrée pare-souffle

IVR32_20165901372NUCA

Auteur de l'illustration : Pierre Thibaut

(c) Région Hauts-de-France - Inventaire général

reproduction soumise à autorisation du titulaire des droits d'exploitation



Vue latérale vers le nord-ouest

IVR32_20165901371NUCA

Auteur de l'illustration : Pierre Thibaut

(c) Région Hauts-de-France - Inventaire général

reproduction soumise à autorisation du titulaire des droits d'exploitation



Vue de trois-quarts vers le sud

IVR32_20165901370NUCA

Auteur de l'illustration : Pierre Thibaut

(c) Région Hauts-de-France - Inventaire général

reproduction soumise à autorisation du titulaire des droits d'exploitation



Vue de trois-quarts, vers le sud-est

IVR32_20165901368NUCA

Auteur de l'illustration : Pierre Thibaut

(c) Région Hauts-de-France - Inventaire général

reproduction soumise à autorisation du titulaire des droits d'exploitation



Vue générale, vers l'est

IVR32_20165901369NUCA

Auteur de l'illustration : Pierre Thibaut

(c) Région Hauts-de-France - Inventaire général

reproduction soumise à autorisation du titulaire des droits d'exploitation