

Hauts-de-France, Nord
Aubers

Casemate à mitrailleuse 26

Références du dossier

Numéro de dossier : IA59004815

Date de l'enquête initiale : 2012

Date(s) de rédaction : 2014

Cadre de l'étude : enquête thématique régionale Les ouvrages fortifiés de la Première Guerre mondiale

Degré d'étude : étudié

Désignation

Dénomination : casemate

Précision sur la dénomination : casemate à mitrailleuse

Appellation : 26, blockhaus

Compléments de localisation

Milieu d'implantation :

Références cadastrales : 2014, 0B, 26

Historique

Située à 800 m du no man's land, cette casemate à double mitrailleuse fait partie de la seconde ligne de défense allemande. Un édifice similaire existe encore, 140 m. au sud *. Elle a du être construite assez tôt, probablement courant 1915 ou début 1916.

Période(s) principale(s) : 1er quart 20e siècle

Description

Bien qu'encaissé, couvert de végétation et empli d'eau, cet édifice peut-être lu à l'aune des casemates à mitrailleuses situées à Fromelles, plus accessibles. On retrouve un bâtiment en longueur (Ici un rectangle de 11 m. sur 4) avec deux entrées antérieures latérales, certainement en chicane, descendant dans l'abri. Une banquette de tir court le long de la face sud. On devine, sur le couvrement, l'emplacement pour deux mitrailleuses (contrairement aux casemates de Fromelles qui n'en n'ont qu'un). A proximité des entrées, deux niches servant à escamoter les armes en cas de bombardement.

Éléments descriptifs

Matériau(x) du gros-oeuvre, mise en oeuvre et revêtement : béton, béton armé

Matériau(x) de couverture : béton en couverture

Étage(s) ou vaisseau(x) : en rez-de-chaussée

Type(s) de couverture : terrasse

Typologies et état de conservation

Typologies : banquette de tir ; resserre à mitrailleuse

État de conservation : désaffecté

Statut, intérêt et protection

Intérêt de l'œuvre : vestiges de guerre

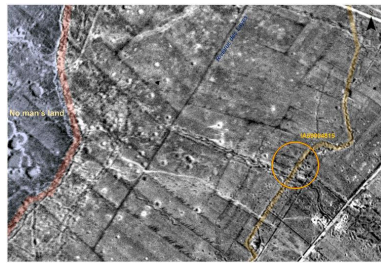
Statut de la propriété : propriété privée

Références documentaires

Documents figurés

- **Photographie aérienne** du 12/04/1918 (Imperial War Museum, Londres ; 30519).

Illustrations



Situation de l'édifice (cercle orange) avec matérialisation de première ligne (en rouge) et de la deuxième ligne (en orange) de la première position allemande. Montage d'après une photographie britannique du 12/04/1918.
Phot. Jean-Marc Ramette
IVR32_20175900162NUCA



Situation de l'édifice (cercle orange). Montage d'après une photographie aérienne de 1978 (IGN, Geoportail).
Phot. Jean-Marc Ramette
IVR32_20175900163NUCA



Elévation antérieure (sud-est). On aperçoit les entrées latérales et les resserres à mitrailleuses
Phot. Jean-Marc Ramette
IVR31_20145904051NUCA



Vue latérale, vers l'ouest
Phot. Jean-Marc Ramette
IVR31_20145904052NUCA

Dossiers liés

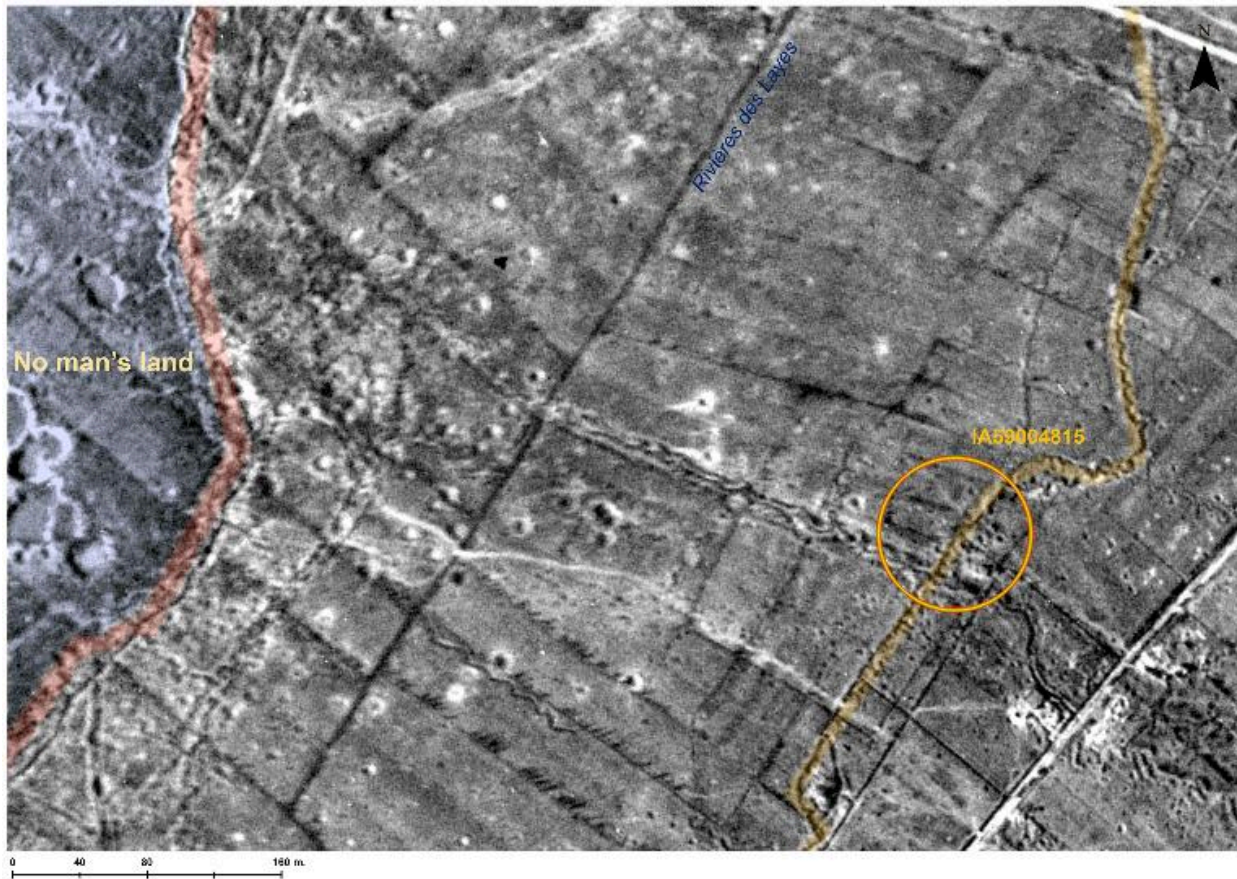
Dossiers de synthèse :

Les ouvrages fortifiés de la première guerre mondiale : le Champ de bataille des Weppes - dossier de présentation (IA59005044)

Oeuvre(s) contenue(s) :

Auteur(s) du dossier : Jean-Marc Ramette

Copyright(s) : (c) Région Hauts-de-France - Inventaire général



Situation de l'édifice (cercle orange) avec matérialisation de première ligne (en rouge) et de la deuxième ligne (en orange) de la première position allemande. Montage d'après une photographie britannique du 12/04/1918.

Référence du document reproduit :

- **Photographie aérienne** du 12/04/1918 (Imperial War Museum, Londres ; 30519).

IVR32_20175900162NUCA

Auteur de l'illustration : Jean-Marc Ramette

(c) Région Hauts-de-France - Inventaire général ; (c) Imperial War Museum, London, United-Kingdom
reproduction soumise à autorisation du titulaire des droits d'exploitation



Situation de l'édifice (cercle orange). Montage d'après une photographie aérienne de 1978 (IGN, Geoportail).

IVR32_20175900163NUCA

Auteur de l'illustration : Jean-Marc Ramette

(c) Région Hauts-de-France - Inventaire général ; (c) IGN
reproduction soumise à autorisation du titulaire des droits d'exploitation



Elévation antérieure (sud-est). On aperçoit les entrées latérales et les resserres à mitrailleuses

IVR31_20145904051NUCA

Auteur de l'illustration : Jean-Marc Ramette

(c) Région Hauts-de-France - Inventaire général

reproduction soumise à autorisation du titulaire des droits d'exploitation



Vue latérale, vers l'ouest

IVR31_20145904052NUCA

Auteur de l'illustration : Jean-Marc Ramette

(c) Région Hauts-de-France - Inventaire général

reproduction soumise à autorisation du titulaire des droits d'exploitation