

Hauts-de-France, Nord  
Capinghem  
rue de Sequedin

## Casemate 340

### Références du dossier

Numéro de dossier : IA59005024

Date de l'enquête initiale : 2012

Date(s) de rédaction : 2014

Cadre de l'étude : enquête thématique régionale Les ouvrages fortifiés de la Première Guerre mondiale

Degré d'étude : étudié

### Désignation

Dénomination : casemate

Appellation : 340, blockhaus

### Compléments de localisation

Milieu d'implantation :

Références cadastrales : 2014, AE, 59

### Historique

La date de construction et la destination de cette casemate allemande sont inconnues

Période(s) principale(s) : 1er quart 20e siècle

### Description

Cet édifice de plan complexe s'inscrit dans un quadrilatère d'environ 10m sur 15. Il a été établi dans une construction préexistante. Il est couvert d'un toit en terrasse.

### Éléments descriptifs

Matériau(x) du gros-oeuvre, mise en oeuvre et revêtement : béton, béton armé

Matériau(x) de couverture : béton en couverture

Étage(s) ou vaisseau(x) : en rez-de-chaussée

Type(s) de couverture : terrasse

### Typologies et état de conservation

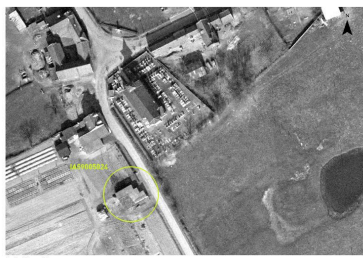
État de conservation : désaffecté

### Statut, intérêt et protection

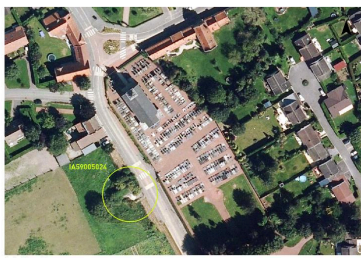
Intérêt de l'œuvre : vestiges de guerre

Statut de la propriété : propriété privée

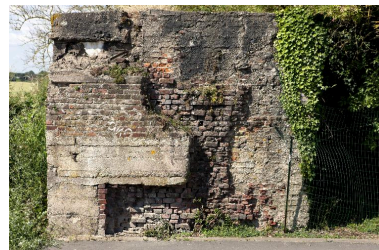
## Illustrations



Situation de l'édifice sur une  
photographie aérienne du 13  
mars 1965 (IGN, Geoportail).  
Phot. Jean-Marc Ramette  
IVR32\_20175900996NUCA



Situation de l'édifice sur une  
photographie aérienne de 2014  
Phot. Jean-Marc Ramette  
IVR32\_20175900997NUCA



Elévation sur la rue de Sequedin  
Phot. Jean-Marc Ramette  
IVR31\_20145904459NUCA



Vue de trois-quarts depuis la rue  
de sequedin, vers le nord-ouest  
Phot. Jean-Marc Ramette  
IVR31\_20145904456NUCA



Elévation sud  
Phot. Jean-Marc Ramette  
IVR31\_20145904458NUCA



Vue de trois-quarts vers le nord-est  
Phot. Jean-Marc Ramette  
IVR31\_20145904457NUCA

## Dossiers liés

### Dossiers de synthèse :

Les ouvrages fortifiés de la première guerre mondiale : le Champ de bataille des Weppes - dossier de présentation (IA59005044)

### Oeuvre(s) contenue(s) :

Auteur(s) du dossier : Jean-Marc Ramette

Copyright(s) : (c) Région Hauts-de-France - Inventaire général



Situation de l'édifice sur une photographie aérienne du 13 mars 1965 (IGN, Geoportail).

IVR32\_20175900996NUCA

Auteur de l'illustration : Jean-Marc Ramette

(c) IGN ; (c) Région Hauts-de-France - Inventaire général  
reproduction soumise à autorisation du titulaire des droits d'exploitation



Situation de l'édifice sur une photographie aérienne de 2014

IVR32\_20175900997NUCA

Auteur de l'illustration : Jean-Marc Ramette

(c) IGN ; (c) Région Hauts-de-France - Inventaire général  
reproduction soumise à autorisation du titulaire des droits d'exploitation



Elévation sur la rue de Sequedin

IVR31\_20145904459NUCA

Auteur de l'illustration : Jean-Marc Ramette

(c) Région Hauts-de-France - Inventaire général

reproduction soumise à autorisation du titulaire des droits d'exploitation



Vue de trois-quarts depuis la rue de sequedin, vers le nord-ouest

IVR31\_20145904456NUCA

Auteur de l'illustration : Jean-Marc Ramette

(c) Région Hauts-de-France - Inventaire général

reproduction soumise à autorisation du titulaire des droits d'exploitation



Elévation sud

IVR31\_20145904458NUCA

Auteur de l'illustration : Jean-Marc Ramette

(c) Région Hauts-de-France - Inventaire général

reproduction soumise à autorisation du titulaire des droits d'exploitation



Vue de trois-quarts vers le nord-est

IVR31\_20145904457NUCA

Auteur de l'illustration : Jean-Marc Ramette

(c) Région Hauts-de-France - Inventaire général

reproduction soumise à autorisation du titulaire des droits d'exploitation