

Hauts-de-France, Aisne  
Soissons  
Cathédrale Saint-Gervais-Saint-Protais, place Cardinal-Binet

## Paire de crédences

### Références du dossier

Numéro de dossier : IM02005388  
Date de l'enquête initiale : 2004  
Date(s) de rédaction : 2012  
Cadre de l'étude : mobilier et objets religieux la cathédrale de Soissons  
Degré d'étude : étudié  
Référence du dossier Monument Historique : PM02001227

### Désignation

Dénomination : crédence  
Précision sur la dénomination : paire  
Titres :

### Compléments de localisation

Milieu d'implantation : en ville  
Emplacement dans l'édifice : sanctuaire

### Historique

La réfection complète du chœur, entreprise dans le troisième quart du 18<sup>e</sup> siècle, comprend la réalisation de deux crédences en bois doré en 1770 ou 1771. Les documents d'archives qui en font mention n'en citent pas l'auteur. En revanche, le chanoine Cabaret précise qu'elles furent dorées en 1771 par les Parisiens Topin et Savary, qui avaient acquis une grande réputation dans ce domaine aux fêtes données pour la dauphine Marie-Antoinette en 1770.

Les deux crédences, qui ont été évacuées à Paris en 1918, ont pu reprendre leur place primitive vers la fin des années 1920, après une discrète restauration.

Période(s) principale(s) : 3<sup>e</sup> quart 18<sup>e</sup> siècle

Dates : 1771 (daté par source)

Stade de la création :

Auteur(s) de l'oeuvre : Topin (doreur, attribution par source), Savary (doreur, attribution par source)

### Description

Les deux crédences sont identiques et adoptent un plan rectangulaire horizontal. Toutefois, le plateau de marbre est légèrement incurvé. Chaque crédence en bois doré (à la feuille d'or) est composée de quatre pieds reliés par une entretoise en X, d'une ceinture, enfin d'un plateau en marbre blanc veiné de gris. Les éléments en bois sont entièrement recouverts d'un décor en bas-relief, sculpté dans la masse, et d'un décor en ronde-bosse, rapporté.

### Éléments descriptifs

Catégorie(s) technique(s) : menuiserie, marbrerie

Éléments structurels, forme, fonctionnement : plan, rectangulaire horizontal, cintré ; pied, 4

Matériaux : bois (en plusieurs éléments) : taillé, doré à la feuille d'or, décor en relief, décor dans la masse, décor en ronde-bosse, décor rapporté ; marbre veiné (blanc, monolithe) : taillé, poli, mouluré

Mesures :

Dimensions totales : h = 95 ; la = 163 ; pr = 75. Dimensions, sans le plateau : h = 89 ; la = 156 ; pr = 66.

Représentations :

Les pieds cannelés sont ornés d'une feuille d'acanthé en partie inférieure. L'entretoise est recouverte d'un motif de tresse ornée de fleurettes, et porte en son centre un vase à anses angulaires d'où tombe une guirlande de roses. La ceinture est décorée d'une frise d'oves et de dards, de rinceaux et d'un motif de joncs enrubannés. Elle est également bordée de guirlandes et de chutes d'épis de blé et de pampres.

### État de conservation

bon état , oeuvre restaurée

Les deux crédences, évacuées à Paris en 1918, ont profité d'une légère réparation dans le courant des années 1920, avant de réintégrer le chœur. Elles ont été restaurées pour la dernière fois en 2004-2005, par l'atelier Schaefer de Reims. Le travail a alors consisté à nettoyer la dorure existante, restituer les parties de sculpture manquantes, restaurer les apprêts endommagés, dorer les éléments remplacés et harmoniser l'ensemble.

### Statut, intérêt et protection

Intérêt de l'œuvre : à signaler

Protections : classé au titre objet, 1915/01/04

Statut de la propriété : propriété de l'Etat

### Références documentaires

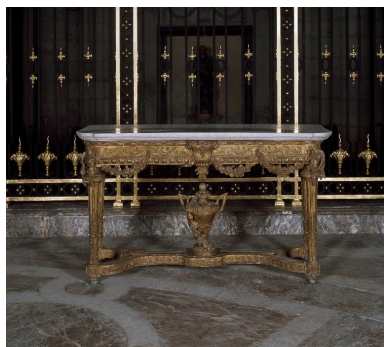
#### Documents d'archive

- AD Aisne. Sous-série 4 J : 4 J 2 (copie des "**Mémoires pour servir à l'histoire de Soissons et du Soissonnais**" d'Antoine-Pierre Cabaret, seconde partie).  
p. 327.

#### Bibliographie

- BRUNET, Émile. **La restauration de la cathédrale de Soissons**. *Bulletin monumental*, 87e volume, 1928.  
p. 89.

### Illustrations



Vue générale de la première crédence.  
Phot. Marie-Laure Monnehay-Vulliet  
IVR22\_20010202371XA



La seconde crédence, vue de face.  
Phot. Marie-Laure Monnehay-Vulliet  
IVR22\_20010202369XA



La seconde crédence,  
vue de trois-quarts.  
Phot. Marie-Laure Monnehay-Vulliet  
IVR22\_20010202370XA



Détail d'une crédence : profil de la ceinture et du plateau.

Phot. Irwin Leullier  
IVR22\_20010202343ZA



Détail d'une crédence : décor de la partie centrale de la ceinture.

Phot. Irwin Leullier  
IVR22\_20010202347ZA



Détail d'une crédence : vase ornant l'entablement.

Phot. Irwin Leullier  
IVR22\_20010202348ZA

## Dossiers liés

Est partie constituante de : Ensemble de l'aménagement du chœur (IM02005381) Hauts-de-France, Aisne, Soissons, Cathédrale Saint-Gervais-Saint-Protais, place Cardinal-Binet

**Oeuvre(s) contenue(s) :**

**Oeuvre(s) en rapport :**

Présentation du mobilier de la cathédrale Saint-Gervais-Saint-Protais de Soissons (IM02002751) Hauts-de-France, Aisne, Soissons, Cathédrale Saint-Gervais-Saint-Protais, place Cardinal-Binet

Auteur(s) du dossier : Christiane Riboulleau, Martine Plouvier

Copyright(s) : (c) Région Hauts-de-France - Inventaire général



Vue générale de la première crédence.

IVR22\_20010202371XA

Auteur de l'illustration : Marie-Laure Monnehay-Vulliet

(c) Ministère de la culture - Inventaire général ; (c) Département de l'Aisne ; (c) AGIR-Pic  
reproduction soumise à autorisation du titulaire des droits d'exploitation



La seconde crédence, vue de face.

IVR22\_20010202369XA

Auteur de l'illustration : Marie-Laure Monnehay-Vulliet

(c) Ministère de la culture - Inventaire général ; (c) Département de l'Aisne ; (c) AGIR-Pic  
reproduction soumise à autorisation du titulaire des droits d'exploitation



La seconde crédence, vue de trois-quarts.

IVR22\_20010202370XA

Auteur de l'illustration : Marie-Laure Monnehay-Vulliet

(c) Ministère de la culture - Inventaire général ; (c) Département de l'Aisne ; (c) AGIR-Pic  
reproduction soumise à autorisation du titulaire des droits d'exploitation



Détail d'une crédence : profil de la ceinture et du plateau.

IVR22\_20010202343ZA

Auteur de l'illustration : Irwin Leullier

(c) Ministère de la culture - Inventaire général ; (c) Département de l'Aisne ; (c) AGIR-Pic  
reproduction soumise à autorisation du titulaire des droits d'exploitation



Détail d'une crédence : décor de la partie centrale de la ceinture.

IVR22\_20010202347ZA

Auteur de l'illustration : Irwin Leullier

(c) Ministère de la culture - Inventaire général ; (c) Département de l'Aisne ; (c) AGIR-Pic  
reproduction soumise à autorisation du titulaire des droits d'exploitation





Détail d'une crédence : vase ornant l'entretoise.

IVR22\_20010202348ZA

Auteur de l'illustration : Irwin Leullier

(c) Ministère de la culture - Inventaire général ; (c) Département de l'Aisne ; (c) AGIR-Pic  
reproduction soumise à autorisation du titulaire des droits d'exploitation