

Hauts-de-France, Aisne
Saint-Quentin
Ancienne collégiale royale, actuellement basilique Saint-Quentin

Crèche de Noël

Références du dossier

Numéro de dossier : IM02004656
Date de l'enquête initiale : 2009
Date(s) de rédaction : 2009, 2023
Cadre de l'étude : enquête thématique régionale la basilique de Saint-Quentin
Degré d'étude : étudié

Désignation

Dénomination : crèche de Noël

Compléments de localisation

Milieu d'implantation : en ville
Emplacement dans l'édifice : selon la période liturgique : croisée du grand transept ou débarras de la chapelle d'hiver

Historique

À la suite de la commande d'une paroissienne, la crèche de Noël de la basilique est créée au début des années 1930 par l'artiste Gabriel Girodon, peintre et sculpteur, qui était alors directeur de l'école de dessin Quentin de La Tour et conservateur du musée Antoine-Lécuyer à Saint-Quentin. Bien qu'elle ait été réalisée en plâtre, il s'agit d'une œuvre originale dont, en l'état actuel des connaissances, il ne semble pas exister d'autre exemplaire de même grandeur, destiné à un édifice religieux.

En revanche, une réplique de petite taille se trouve actuellement dans une collection privée. Cet ensemble - entré dans la famille du propriétaire vers la fin des années 1930 - se compose de huit sujets : la Vierge avec l'Enfant, saint Joseph, les trois bergers, le couple d'agneaux, l'âne et le bœuf, ces santons reproduisant fidèlement les grands sujets de la basilique. La signature " Gabriel Girodon " est peinte sous la Vierge. Ces petits personnages prennent place dans une boîte qui imite une grotte, et dont le fond laisse entrevoir un paysage peint évoquant Bethléem. À l'avant de la boîte, sont peintes une colombe qui semble porter un rameau dans son bec (symbole de la Paix), une ancre (symbole de l'Espérance) et l'inscription *GLORIA IN EXCELSIS DEO (Gloire à Dieu au plus haut des Cieux)*. Gabriel Girodon ayant entretenu des liens d'amitié avec cette famille, cette crèche pourrait être issue d'un don de l'artiste. Comme aucun autre exemplaire destiné à la dévotion privée n'est actuellement connu, peut-être faut-il reconnaître dans ces petits sujets, non la réplique de la crèche de la basilique, mais son modèle réduit préparatoire ?

Période(s) principale(s) : 2e quart 20e siècle
Stade de la création : pièce unique de sculpture
Auteur(s) de l'oeuvre : Gabriel Girodon (sculpteur, attribution par travaux historiques)
Lieu d'exécution : Hauts-de-France, Aisne, Saint-Quentin

Description

La crèche est composée d'une douzaine d'éléments en plâtre armé, peut-être modelés plutôt que moulés, et peints. L'intérieur des personnages est creux.

Éléments descriptifs

Catégorie(s) technique(s) : sculpture
Éléments structurels, forme, fonctionnement : revers sculpté ; intérieur creux

Matériaux : plâtre modelé, peint, polychrome

Mesures :

Mesures de la Vierge avec l'Enfant : h = 70 ; la = 40 ; pr = 90. Mesures du bœuf : h = 43 ; l = 90 ; la = 43. Mesures du Roi Mage africain : h = 97 ; la = 45 ; pr = 50.

Représentations :

figure biblique ; Vierge, agenouillé, sourire, paille, tissu, Enfant Jésus, rayons lumineux

figure biblique ; saint Joseph, maturité, barbe, moustache, agenouillé

représentation animalière ; en pied, bœuf ; âne

figure ; peau, sac, chapeau ; berger, jeunesse, agenouillé, rire, culotte, veste, mouton

figure ; agneau ; berger, maturité, agenouillé, pantalon, manteau, portant

figure ; berger, en pied, vieillesse, barbe, manteau, chapeau

figure biblique ; Mage, Indien, agenouillé, vieillesse, barbe, moustache, manteau, couvre-chef, boîte, couronne

figure biblique ; peau, couvre-chef, gant, vase ; Mage, Africain, en pied, barbe, moustache, tunique, manteau, panthère

figure biblique ; Mage, Assyrien, agenouillé, vieillesse, barbe, moustache, bijou, tunique, manteau, encensoir

La Vierge souriante est agenouillée devant une sorte de caisse de bois remplie de paille, sur laquelle est posé un linge. Elle tient écartés les pans de ce linge pour laisser voir l'Enfant Jésus emmaillotté, environné de rayons lumineux. Saint Joseph est lui-aussi agenouillé. L'artiste l'a représenté sous la forme d'un homme d'âge mûr, barbu et moustachu. L'âne, trapu, est debout sur ses pattes, tandis que le bœuf, placide, est couché sur le ventre. Deux petits agneaux sont également couchés sur le ventre.

Les bergers symbolisent les différents âges de la vie. Un berger adolescent rieur est agenouillé, tenant son chapeau à la main. Il porte une culotte courte, une veste en peau de mouton et une écharpe est nouée autour de son cou. Une besace complète son équipement. Le berger d'âge mûr est lui-aussi agenouillé. Il est vêtu d'un pantalon, d'un manteau court et d'une écharpe. Il porte un agneau dans les bras. Le berger âgé est resté debout. Il est barbu et présente une calvitie avancée. Il est enveloppé dans une vaste pélerine rapiécée et tient son chapeau à la main gauche.

Le Roi Mage originaire d'Inde est agenouillé, drapé dans un manteau fixé sur l'épaule et coiffé d'un turban. C'est un homme âgé, barbu et moustachu. Il tient une boîte surmontée d'une couronne. Il s'agit donc du roi qui apporte l'or. Le deuxième Roi Mage, un Africain, est debout. Il est vêtu d'une tunique, en partie masquée par une peau de panthère, et d'un manteau. Il est barbu et moustachu et est coiffé d'un casque. Dans ses mains gantées, il porte un vase. Il s'agit du roi qui offre la myrrhe. Le troisième Mage est agenouillé. Il est âgé comme l'indiquent la teinte grise de ses cheveux, de sa barbe et de sa moustache. Il est richement vêtu d'une tunique et d'un manteau brodés, dont le décor évoque l'Assyrie. Il porte un bandeau d'or dans les cheveux et des boucles d'oreille. Il tient un encensoir. Il s'agit ici du roi qui apporte l'encens.

État de conservation

oeuvre restaurée , mauvais état

À la suite d'un accident, l'âne a eu deux pattes et une oreille cassées, qui ont été recollées. La main droite du vieux berger a disparu, de même que l'extrémité antérieure de ses deux pieds. Un bout de sa houppelande est cassé. L'avant du socle du Roi Mage indien est également amputé. Tous les personnages ont perdu de petits fragments de matière.

Statut, intérêt et protection

Cette crèche est une création originale de Gabriel Girodon, né à Saint-Quentin, peintre et sculpteur, qui fut élève à l'École des Beaux-arts, Grand Prix de Rome de peinture, et conservateur du musée Antoine-Lécuyer à Saint-Quentin.

Intérêt de l'œuvre : à signaler

Statut de la propriété : propriété d'une association diocésaine

Références documentaires

Bibliographie

- PLOUVIER, Martine. **Gabriel Jules Charles Girodon : peintre, portraitiste, sculpteur.** *Quadrilobe*, 2009, n° 3. p. 99

Illustrations



Vue générale de la crèche.
Phot. Thierry Lefébure
IVR22_20090200438VA



Vue de la Vierge et de l'Enfant Jésus.
Phot. Thierry Lefébure
IVR22_20090200439XA



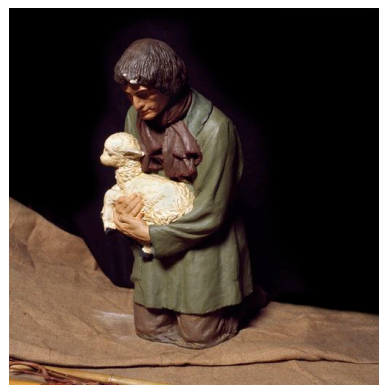
Vue de saint Joseph.
Phot. Thierry Lefébure
IVR22_20090200440XA



Vue de l'âne.
Phot. Thierry Lefébure
IVR22_20090200441XA



Vue du bœuf.
Phot. Thierry Lefébure
IVR22_20090200442XA



Le berger adulte, portant un agneau. Vue de trois-quarts.
Phot. Thierry Lefébure
IVR22_20090200443XA



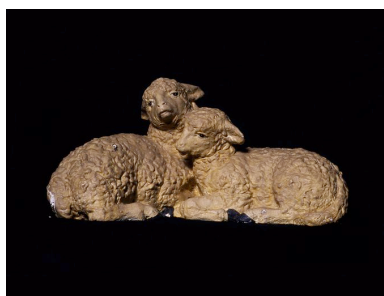
Le berger adulte, portant un agneau. Vue de profil.
Phot. Thierry Lefébure
IVR22_20090200444XA



Vue d'un jeune berger.
Phot. Thierry Lefébure
IVR22_20090200445XA



Vue d'un vieux berger.
Phot. Thierry Lefébure
IVR22_20090200446XA



Vue de deux agneaux.
Phot. Thierry Lefébure
IVR22_20090200447XA



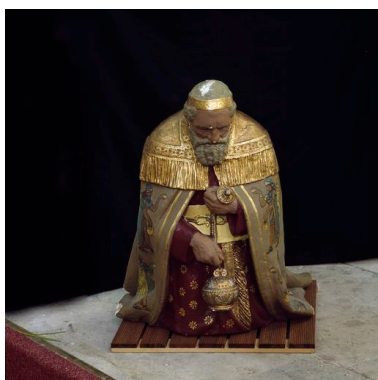
Le Roi Mage indien,
apportant l'or. Vue de face.
Phot. Thierry Lefébure
IVR22_20090200449XA



Le Roi Mage indien, apportant
l'or. Vue de trois-quarts.
Phot. Thierry Lefébure
IVR22_20090200448XA



Le Roi Mage africain, apportant
la myrrhe. Vue de face.
Phot. Thierry Lefébure
IVR22_20090200450XA



Le Roi Mage assyrien,
apportant l'encens. Vue de face.
Phot. Thierry Lefébure
IVR22_20090200451XA



Le Roi Mage assyrien, apportant
l'encens. Vue de trois-quarts.
Phot. Thierry Lefébure
IVR22_20090200452XA

Dossiers liés

Oeuvre(s) contenue(s) :

Oeuvre(s) en rapport :

Les objets mobiliers de la basilique Saint-Quentin (IM02004627) Hauts-de-France, Aisne, Saint-Quentin, Ancienne collégiale royale, actuellement basilique Saint-Quentin

Auteur(s) du dossier : Christiane Riboulleau

Copyright(s) : (c) Région Hauts-de-France - Inventaire général



Vue générale de la crèche.

IVR22_20090200438VA

Auteur de l'illustration : Thierry Lefébure

Date de prise de vue : 2009

(c) Région Hauts-de-France - Inventaire général

reproduction soumise à autorisation du titulaire des droits d'exploitation



Vue de la Vierge et de l'Enfant Jésus.

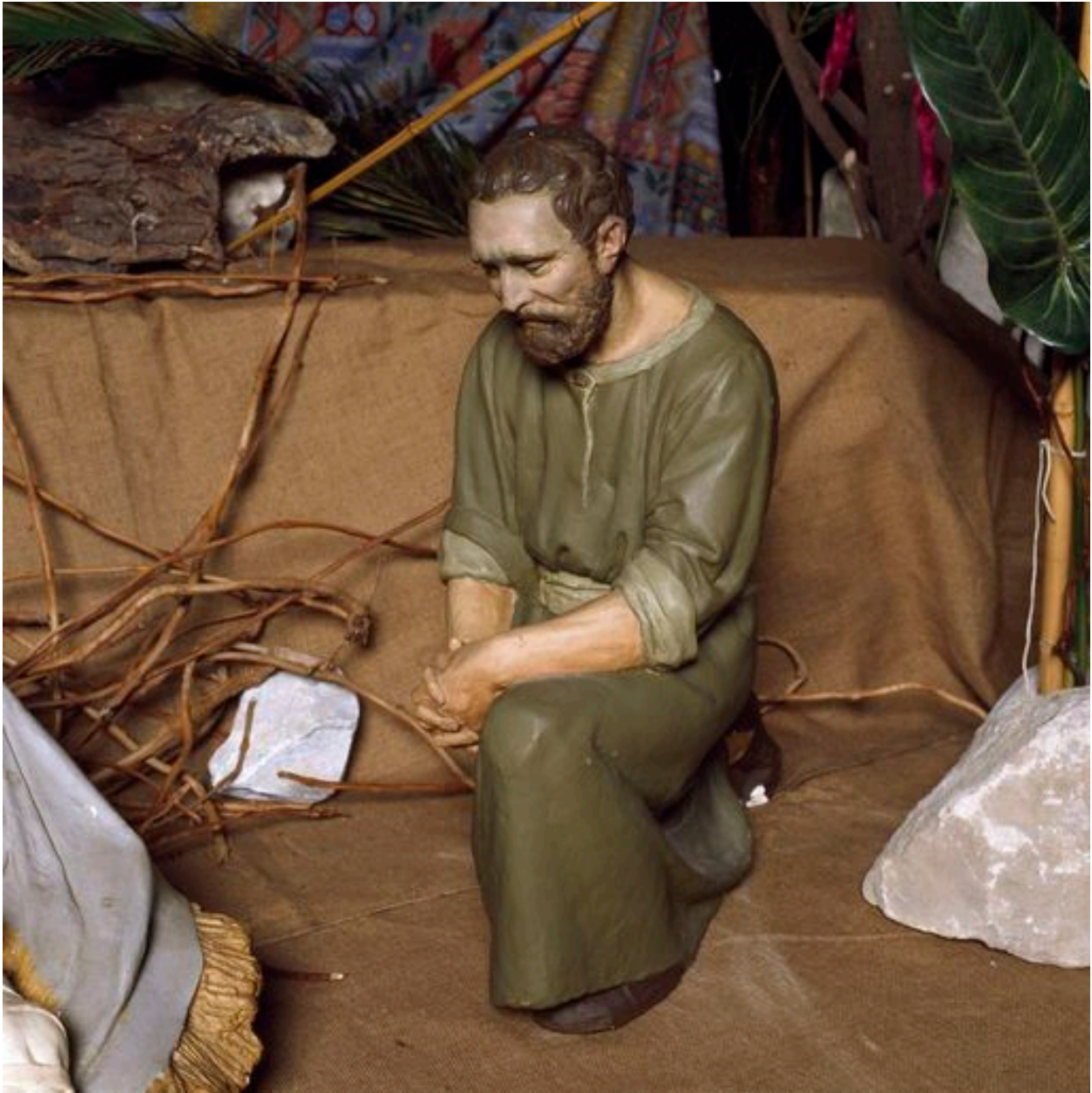
IVR22_20090200439XA

Auteur de l'illustration : Thierry Lefébure

Date de prise de vue : 2009

(c) Région Hauts-de-France - Inventaire général

reproduction soumise à autorisation du titulaire des droits d'exploitation



Vue de saint Joseph.

IVR22_20090200440XA

Auteur de l'illustration : Thierry Lefébure

Date de prise de vue : 2009

(c) Région Hauts-de-France - Inventaire général

reproduction soumise à autorisation du titulaire des droits d'exploitation



Vue de l'âne.

IVR22_20090200441XA

Auteur de l'illustration : Thierry Lefébure

Date de prise de vue : 2009

(c) Région Hauts-de-France - Inventaire général

reproduction soumise à autorisation du titulaire des droits d'exploitation



Vue du bœuf.

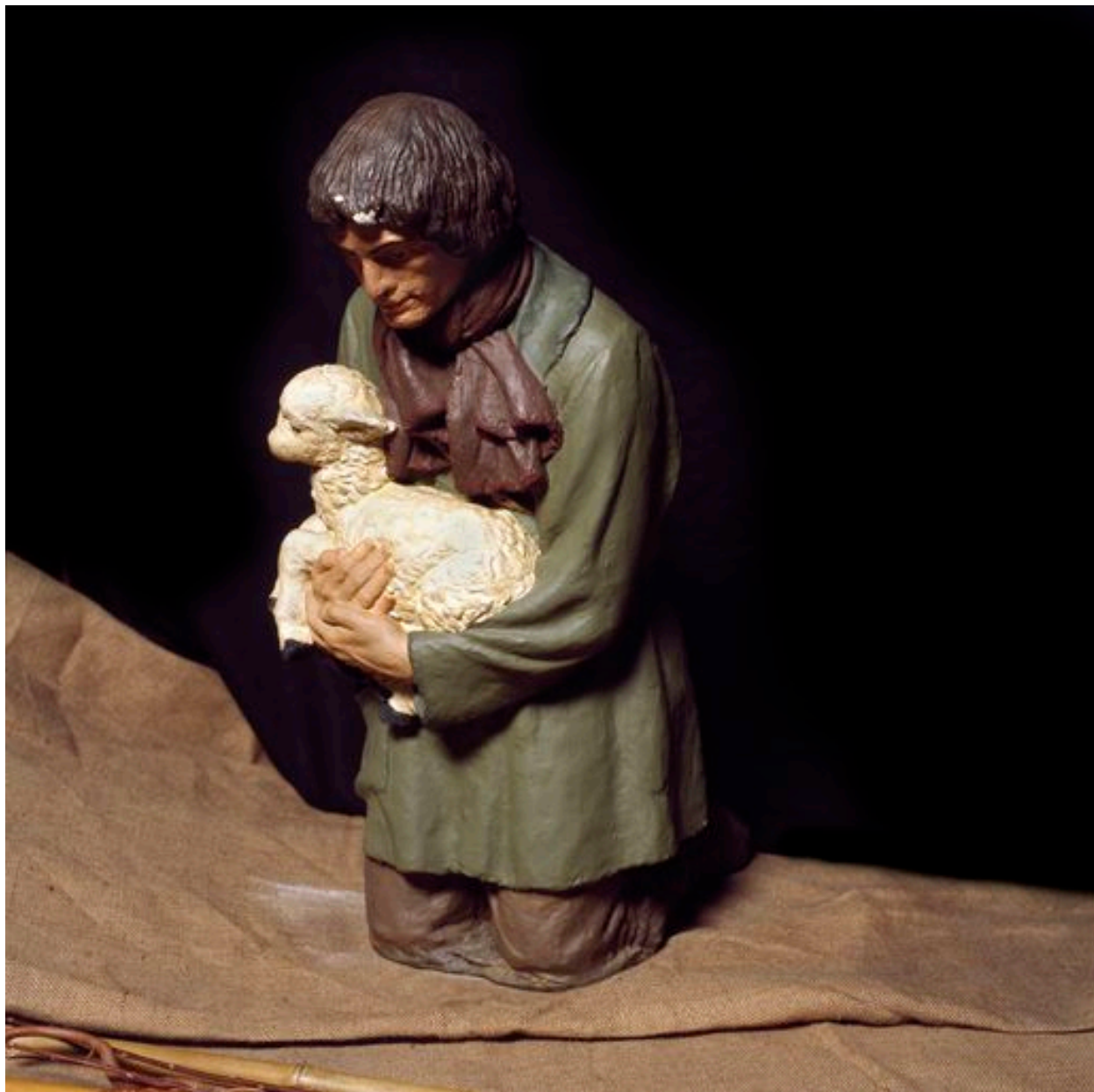
IVR22_20090200442XA

Auteur de l'illustration : Thierry Lefébure

Date de prise de vue : 2009

(c) Région Hauts-de-France - Inventaire général

reproduction soumise à autorisation du titulaire des droits d'exploitation



Le berger adulte, portant un agneau. Vue de trois-quarts.

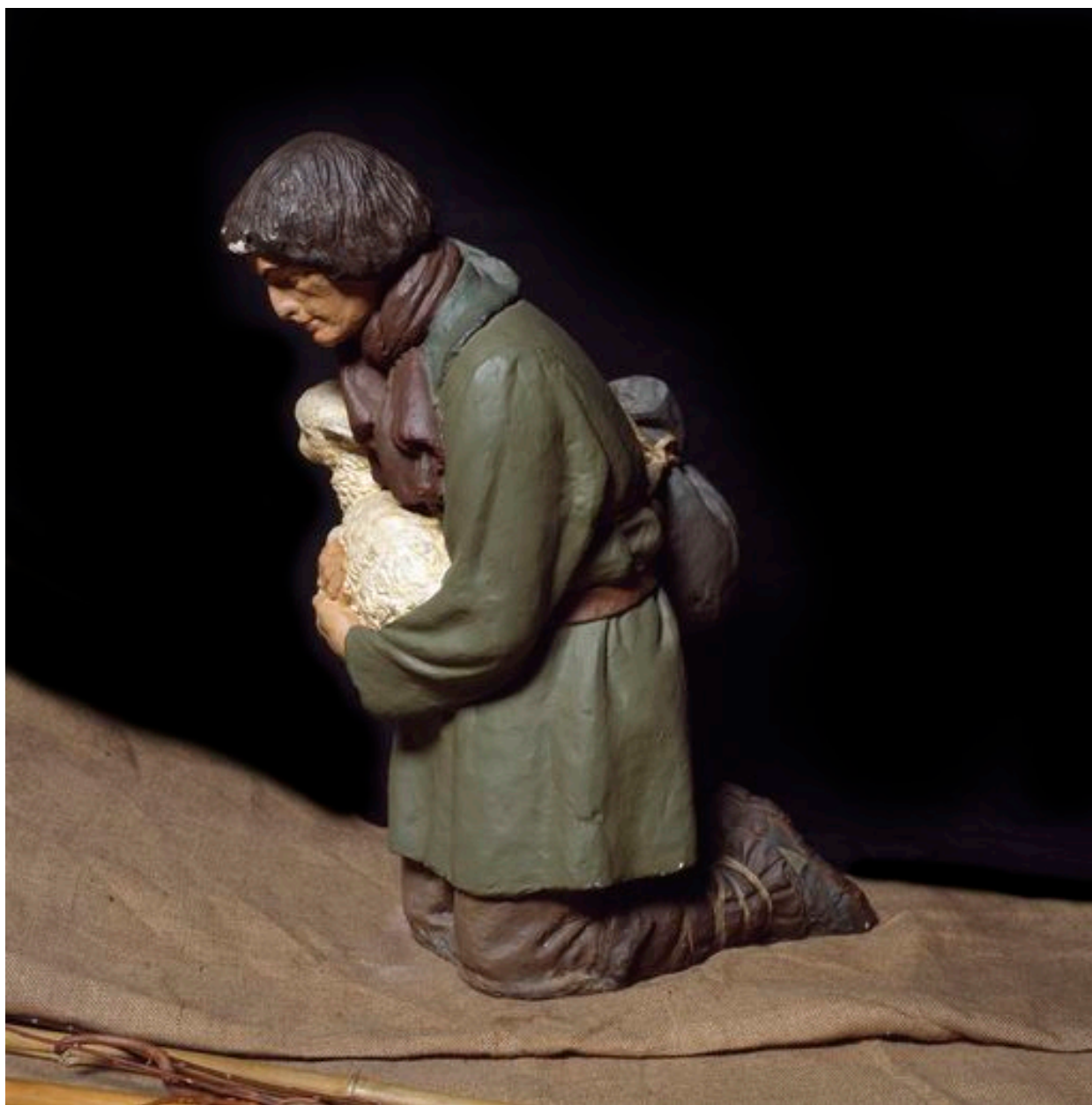
IVR22_20090200443XA

Auteur de l'illustration : Thierry Lefébure

Date de prise de vue : 2009

(c) Région Hauts-de-France - Inventaire général

reproduction soumise à autorisation du titulaire des droits d'exploitation



Le berger adulte, portant un agneau. Vue de profil.

IVR22_20090200444XA

Auteur de l'illustration : Thierry Lefébure

Date de prise de vue : 2009

(c) Région Hauts-de-France - Inventaire général

reproduction soumise à autorisation du titulaire des droits d'exploitation



Vue d'un jeune berger.

IVR22_20090200445XA

Auteur de l'illustration : Thierry Lefébure

Date de prise de vue : 2009

(c) Région Hauts-de-France - Inventaire général

reproduction soumise à autorisation du titulaire des droits d'exploitation



Vue d'un vieux berger.

IVR22_20090200446XA

Auteur de l'illustration : Thierry Lefébure

Date de prise de vue : 2009

(c) Région Hauts-de-France - Inventaire général

reproduction soumise à autorisation du titulaire des droits d'exploitation



Vue de deux agneaux.

IVR22_20090200447XA

Auteur de l'illustration : Thierry Lefébure

Date de prise de vue : 2009

(c) Région Hauts-de-France - Inventaire général

reproduction soumise à autorisation du titulaire des droits d'exploitation



Le Roi Mage indien, apportant l'or. Vue de face.

IVR22_20090200449XA

Auteur de l'illustration : Thierry Lefébure

Date de prise de vue : 2009

(c) Région Hauts-de-France - Inventaire général

reproduction soumise à autorisation du titulaire des droits d'exploitation



Le Roi Mage indien, apportant l'or. Vue de trois-quarts.

IVR22_20090200448XA

Auteur de l'illustration : Thierry Lefébure

Date de prise de vue : 2009

(c) Région Hauts-de-France - Inventaire général

reproduction soumise à autorisation du titulaire des droits d'exploitation



Le Roi Mage africain, apportant la myrrhe. Vue de face.

IVR22_20090200450XA

Auteur de l'illustration : Thierry Lefébure

Date de prise de vue : 2009

(c) Région Hauts-de-France - Inventaire général

reproduction soumise à autorisation du titulaire des droits d'exploitation



Le Roi Mage assyrien, apportant l'encens. Vue de face.

IVR22_20090200451XA

Auteur de l'illustration : Thierry Lefébure

Date de prise de vue : 2009

(c) Région Hauts-de-France - Inventaire général

reproduction soumise à autorisation du titulaire des droits d'exploitation



Le Roi Mage assyrien, apportant l'encens. Vue de trois-quarts.

IVR22_20090200452XA

Auteur de l'illustration : Thierry Lefébure

(c) Région Hauts-de-France - Inventaire général

reproduction soumise à autorisation du titulaire des droits d'exploitation