

Hauts-de-France, Oise
Saint-Félix
le Moulin-de-Saint-Félix

Machine à percer, machine à insérer (machine à percer et à monter les brosses ménagères)

Références du dossier

Numéro de dossier : IM60000930
Date de l'enquête initiale : 1999
Date(s) de rédaction : 2003
Cadre de l'étude : patrimoine industriel arrondissement de Clermont
Degré d'étude : étudié

Désignation

Dénomination : machine à percer, machine à insérer
Précision sur la dénomination : machine à percer et à monter les brosses ménagères
Parties constituantes non étudiées : moteur électrique

Compléments de localisation

Milieu d'implantation : en village
Emplacement dans l'édifice : dans l'atelier de fabrication

Historique

Dans les années 1920, ce type de machine fabriquée dans l'usine Zahoransky de Todtnau (Allemagne) est bien représentée dans l'Oise. Cette machine n'est pas originaire du site de Saint-Félix. Elle a été donnée au musée.

Période(s) principale(s) : 1er quart 20e siècle
Stade de la création : oeuvre de série
Atelier ou école : Anton Zahoransky (usine)
Lieu d'exécution : Allemagne, Bade-Wurtemberg, Todtnau
Provenance inconnue :

Description

Machine fonctionnant grâce à un moteur électrique. Utilisée pour la fabrication automatisée des brosses de ménage en bois et en matière plastique.

Éléments descriptifs

Catégorie(s) technique(s) : industrie de l'habillement
Éléments structurels, forme, fonctionnement : fonctions combinées ; matériau d'origine végétale, solide, produit semi-fini

Matériaux : acier ; fer

Mesures :

h = 185 ; l = 181 ; la = 132. Dimensions totales : h = 185 ; l = 181 ; la = 132.

Inscriptions & marques : plaque signalétique (fondu, sur l'oeuvre)

Précisions et transcriptions :

Plaque signalétique : Anton Zahoransky, Spezialmaschinenfabrik für die Bürstenindustrie, Todtnau (Baden).

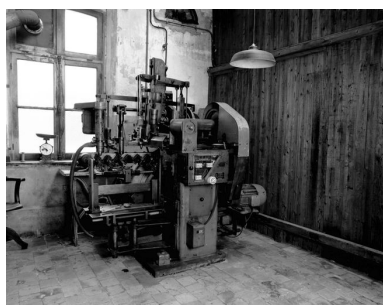
État de conservation

en état de marche

Statut, intérêt et protection

Statut de la propriété : propriété d'une personne privée

Illustrations



Vue générale.
Phot. Franck Bürjes
IVR22_19996000001X



Détail de la plaque signalétique.
Phot. Franck Bürjes
IVR22_19996000002X

Dossiers liés

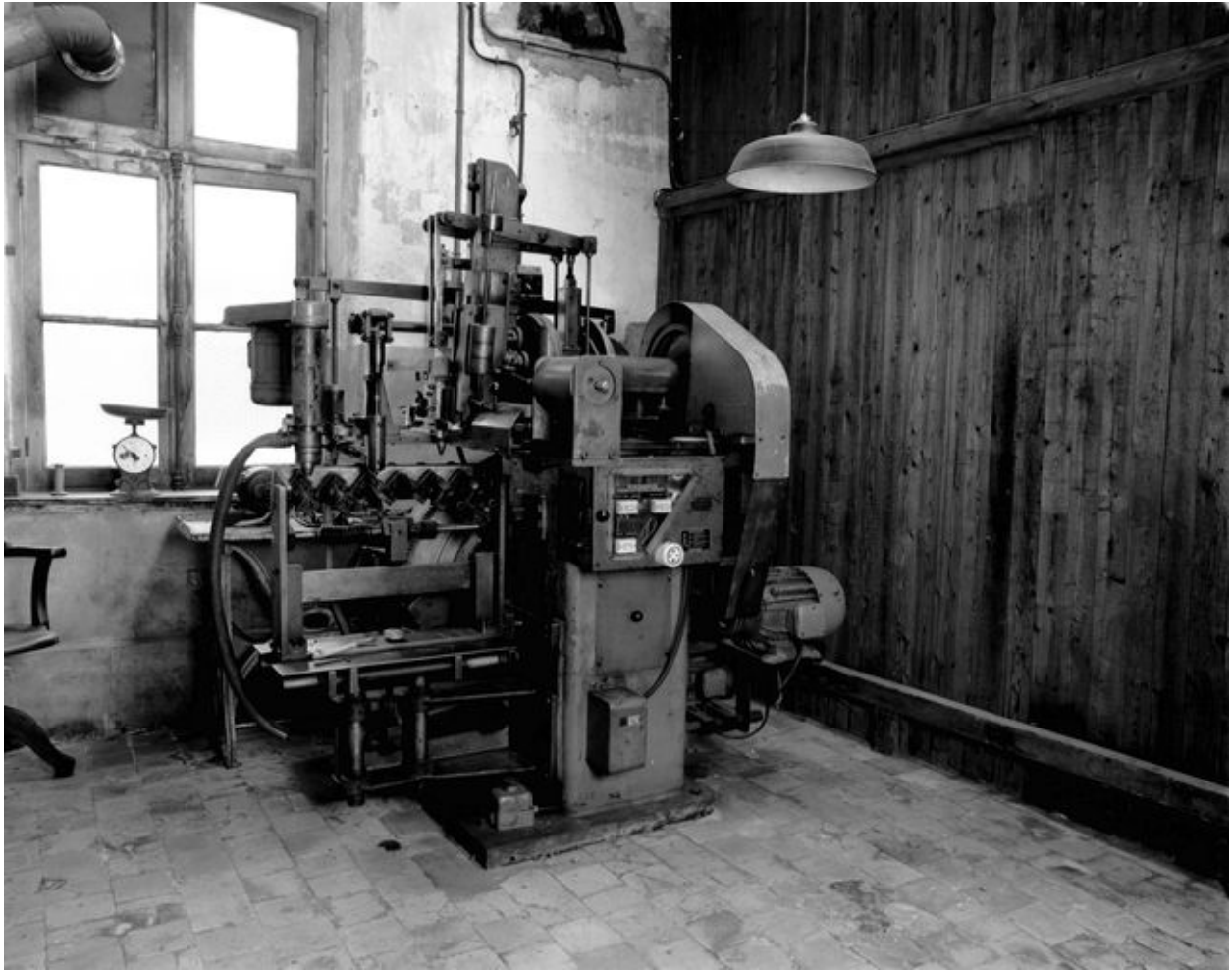
Dossiers de synthèse :

Le patrimoine industriel de l'Oise (IA60002075)

Oeuvre(s) contenue(s) :

Auteur(s) du dossier : Hélène Colzy-Frichet

Copyright(s) : (c) Région Hauts-de-France - Inventaire général



Vue générale.

IVR22_19996000001X

Auteur de l'illustration : Franck Bürjes

(c) Région Hauts-de-France - Inventaire général

reproduction soumise à autorisation du titulaire des droits d'exploitation



Détail de la plaque signalétique.

IVR22_19996000002X

Auteur de l'illustration : Franck Bürjes

(c) Région Hauts-de-France - Inventaire général

reproduction soumise à autorisation du titulaire des droits d'exploitation