

Hauts-de-France, Somme
Beauval
23 rue Charles-Saint

Ancien presbytère

Références du dossier

Numéro de dossier : IA80010127
Date de l'enquête initiale : 2012
Date(s) de rédaction : 2012
Cadre de l'étude : opération ponctuelle Beauval
Degré d'étude : repéré

Désignation

Dénomination : presbytère
Parties constituantes non étudiées : jardin

Compléments de localisation

Milieu d'implantation : en ville
Références cadastrales : 1989, AC, 100

Historique

En 1896, le conseil municipal de Beauval décide de rapprocher le presbytère de la nouvelle église et échange, en décembre 1896, un terrain contigu à l'église qui appartient à Charles Saint.

L'architecte amiénois [Anatole Bienaimé](#) est chargé du projet architectural. Il propose les plans et devis au conseil municipal le 20 mars 1898. Le projet, estimé à 20.000 francs, est validé par le Conseil municipal de Beauval et confirmé par arrêté préfectoral le 6 mai 1898. Afin que les travaux démarrent le plus rapidement possible, Madame Candillon, résidant à Beauval, propose d'avancer immédiatement les fonds, que la commune pourra rembourser sans intérêt avec le produit de la vente des phosphates. Les travaux de construction du nouvel édifice sont adjugés le 28 mai 1898 à Candas Lefebvre, entrepreneur à Beauval. L'ensemble des travaux est achevé à la fin de l'année 1899.

Période(s) principale(s) : 4e quart 19e siècle
Dates : 1898 (daté par source), 1899 (daté par source)
Auteur(s) de l'oeuvre : Anatole Bienaimé (architecte, attribution par source)

Description

Le presbytère est établi en retrait de la rue, sur une parcelle en lanière, voisine de l'église. Le bâtiment, de style néogothique avec ses ouvertures en arc surbaissé et accolade et ses motifs ornementaux en feuille de chou, est construit en brique et couvert d'un toit à longs pans et croupes en ardoise. Il présente une élévation ordonnancée à trois travées, composée d'un rez-de-chaussée surélevée accessible par un petit escalier à doubles montées convergentes, un étage et un comble à surcroît, éclairé dans l'axe par une lucarne passante. Le sommet de l'élévation est ornée d'une frise en appareil mixte à damier.

Éléments descriptifs

Matériau(x) du gros-oeuvre, mise en oeuvre et revêtement : brique
Matériau(x) de couverture : ardoise
Étage(s) ou vaisseau(x) : 1 étage carré, comble à surcroît
Couvrements :
Élévations extérieures : élévation ordonnancée

Type(s) de couverture : toit à longs pans, croupe
Escaliers : escalier hors-oeuvre : escalier symétrique

Statut, intérêt et protection

Les réalisations attestées d'Anatole Bienaimé dans le Val de Nièvre sont nombreuses : prévoyances de **Beauval**, **Flixecourt**, **Harondel**, **Pont-Remy** et Saint-Ouen, écoles primaires de **Berteaucourt-les-Dames**, Saint-Léger-lès-Domart (**filles et garçons**), Saint-Ouen (**filles et garçons**) et **Ville-le-Marclet**, mairie et cimetière de Beauval, **poste** de Saint-Ouen, "**château**" de Canaples et deux demeures particulières à Beauval (**villa Sueur** et **maison de maître**).

Statut de la propriété : propriété de la commune

Références documentaires

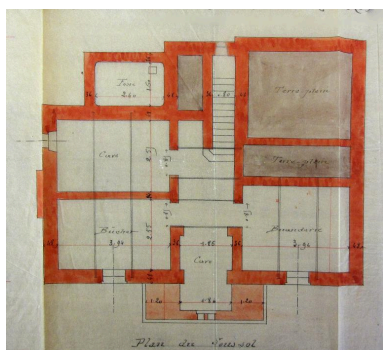
Documents d'archive

- AD Somme. Série O ; 99 O 587. **Beauval. Administration communale. Biens et travaux communaux.** 1870-1939.

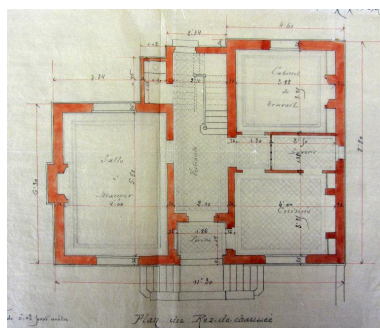
Documents figurés

- **Plan du sous-sol du presbytère**, Anatole Bienaimé, architecte. Encre et lavis sur calque. 20 mars 1898 (AD Somme ; 99 O 587).
- **Plan du rez-de-chaussée du presbytère**, Anatole Bienaimé, architecte. Encre et lavis sur calque. 20 mars 1898 (AD Somme ; 99 O 587).
- **Plan du premier étage du presbytère**, Anatole Bienaimé, architecte. Encre et lavis sur calque. 20 mars 1898 (AD Somme ; 99 O 587).
- **Élévation de l'élévation principale du presbytère**, Anatole Bienaimé, architecte. Encre sur calque. 20 mars 1898 (AD Somme ; 99 O 587).
- **Élévation du pignon donnant sur l'église du presbytère**, Anatole Bienaimé, architecte. Encre sur calque. 20 mars 1898 (AD Somme ; 99 O 587).
- **Coupe transversale du presbytère**, Anatole Bienaimé, architecte. Encre sur calque. 20 mars 1898 (AD Somme ; 99 O 587).

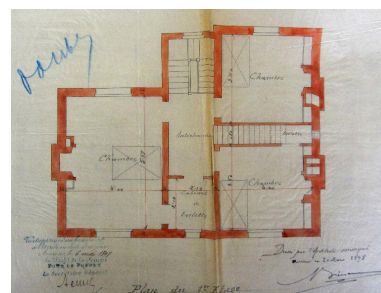
Illustrations



Plan du sous-sol, par Anatole Bienaimé, 20 mars 1898 (AD Somme ; 99 O 587).
Phot. Fournier Bertrand (reproduction)



Plan du rez-de-chaussée, par Anatole Bienaimé, 20 mars 1898 (AD Somme ; 99 O 587).
Phot. Fournier Bertrand (reproduction)
IVR22_20138015546NUC2A



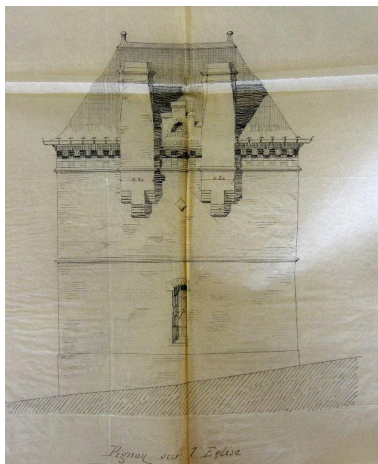
Plan du premier étage, par Anatole Bienaimé, 20 mars 1898 (AD Somme ; 99 O 587).
Phot. Fournier Bertrand (reproduction)
IVR22_20138015547NUC2A

IVR22_20138015548NUC2A



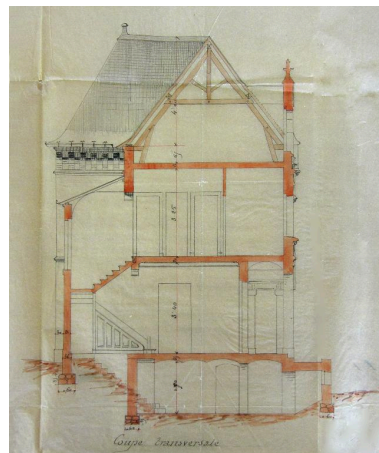
Elévation de la façade principale,
par Anatole Bienaimé, 20 mars
1898 (AD Somme ; 99 O 587).

Phot. Fournier
Bertrand (reproduction)
IVR22_20138015545NUC2A



Elévation du pignon donnant sur
l'église, par Anatole Bienaimé, 20
mars 1898 (AD Somme ; 99 O 587).

Phot. Fournier
Bertrand (reproduction)
IVR22_20138015549NUC2A



Coupe transversale, par Anatole
Bienaimé, 20 mars 1898
(AD Somme ; 99 O 587).

Phot. Fournier
Bertrand (reproduction)
IVR22_20138015550NUC2A



Détail du décor néo-
gothique de la façade sur rue.

Phot. Bertrand Fournier
IVR22_20138015736NUC2A



Façade sur cour, vue d'ensemble.

Phot. Thierry Lefébure
IVR22_20138000177NUC2A

Dossiers liés

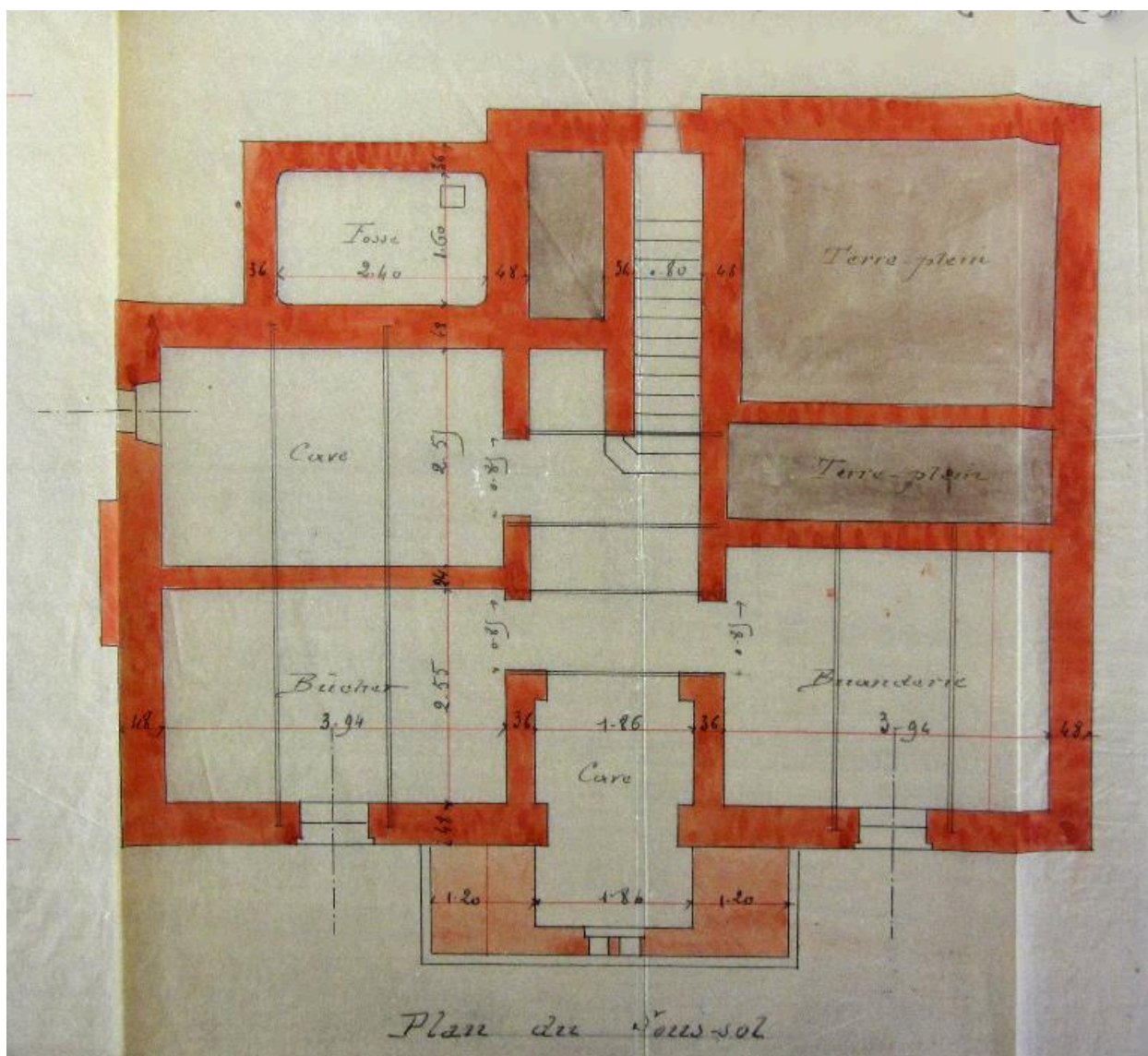
Oeuvre(s) contenue(s) :

Oeuvre(s) en rapport :

Le village de Beauval (IA80009620) Hauts-de-France, Somme, Beauval

Auteur(s) du dossier : Bertrand Fournier

Copyright(s) : (c) Région Hauts-de-France - Inventaire général

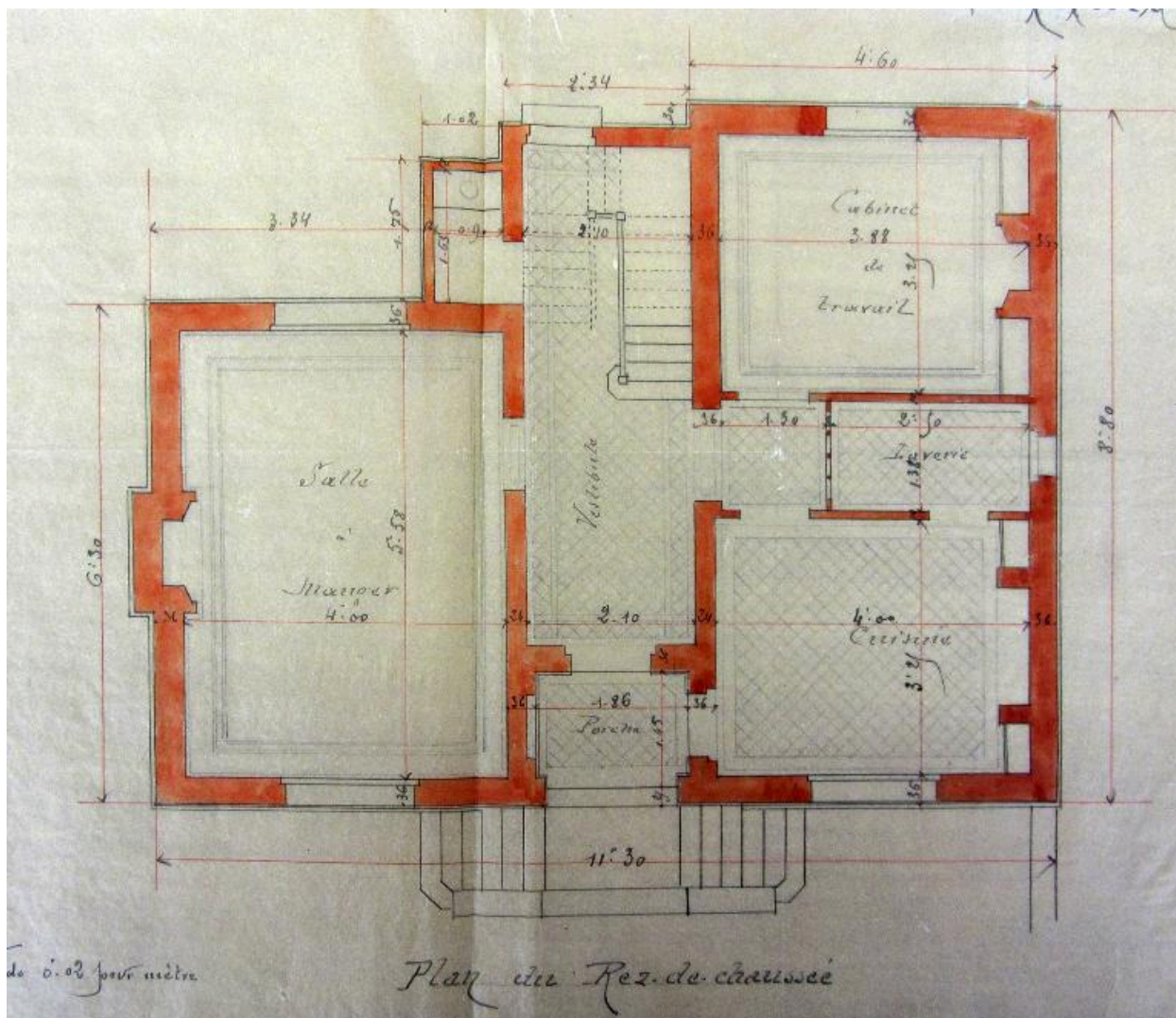


Plan du sous-sol, par Anatole Bienaimé, 20 mars 1898 (AD Somme ; 99 O 587).

IVR22_20138015548NUC2A

Auteur de l'illustration : Fournier Bertrand (reproduction)

(c) Région Hauts-de-France - Inventaire général ; (c) Département de la Somme
reproduction soumise à autorisation du titulaire des droits d'exploitation

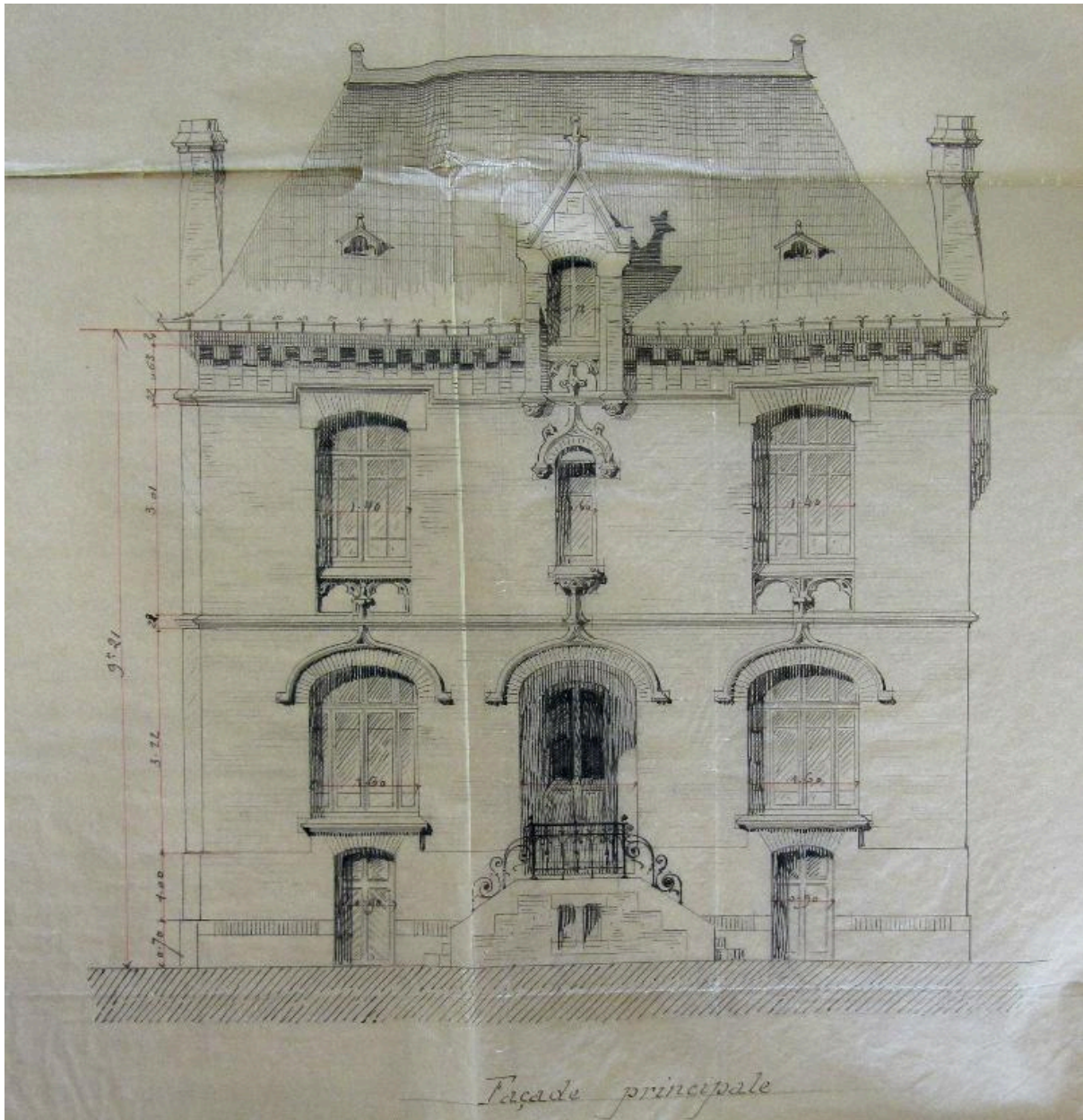


Plan du rez-de-chaussée, par Anatole Bienaimé, 20 mars 1898 (AD Somme ; 99 O 587).

IVR22_20138015546NUC2A

Auteur de l'illustration : Fournier Bertrand (reproduction)

(c) Région Hauts-de-France - Inventaire général ; (c) Département de la Somme
reproduction soumise à autorisation du titulaire des droits d'exploitation

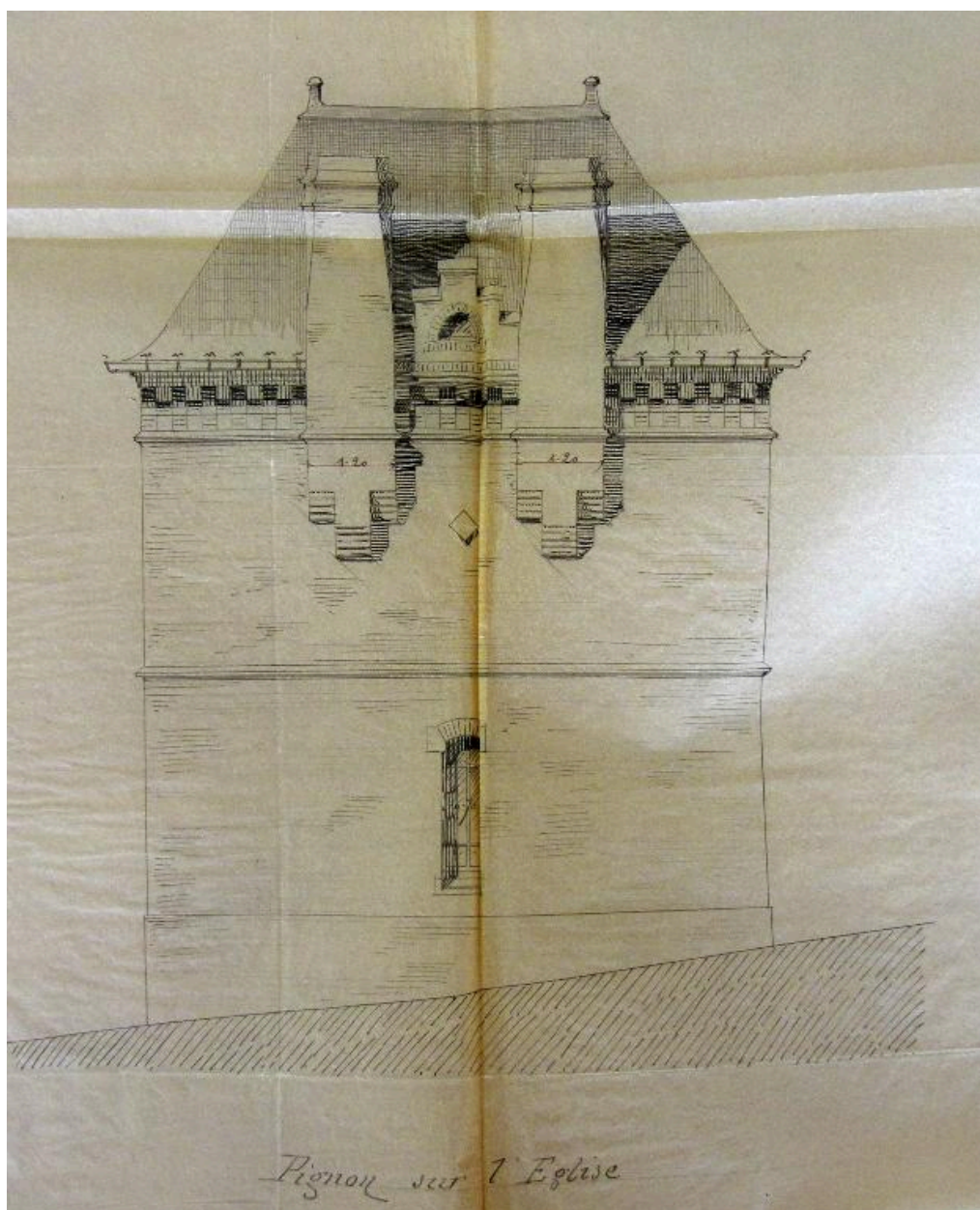


Elévation de la façade principale, par Anatole Bienaimé, 20 mars 1898 (AD Somme ; 99 O 587).

IVR22_20138015545NUC2A

Auteur de l'illustration : Fournier Bertrand (reproduction)

(c) Région Hauts-de-France - Inventaire général ; (c) Département de la Somme
reproduction soumise à autorisation du titulaire des droits d'exploitation

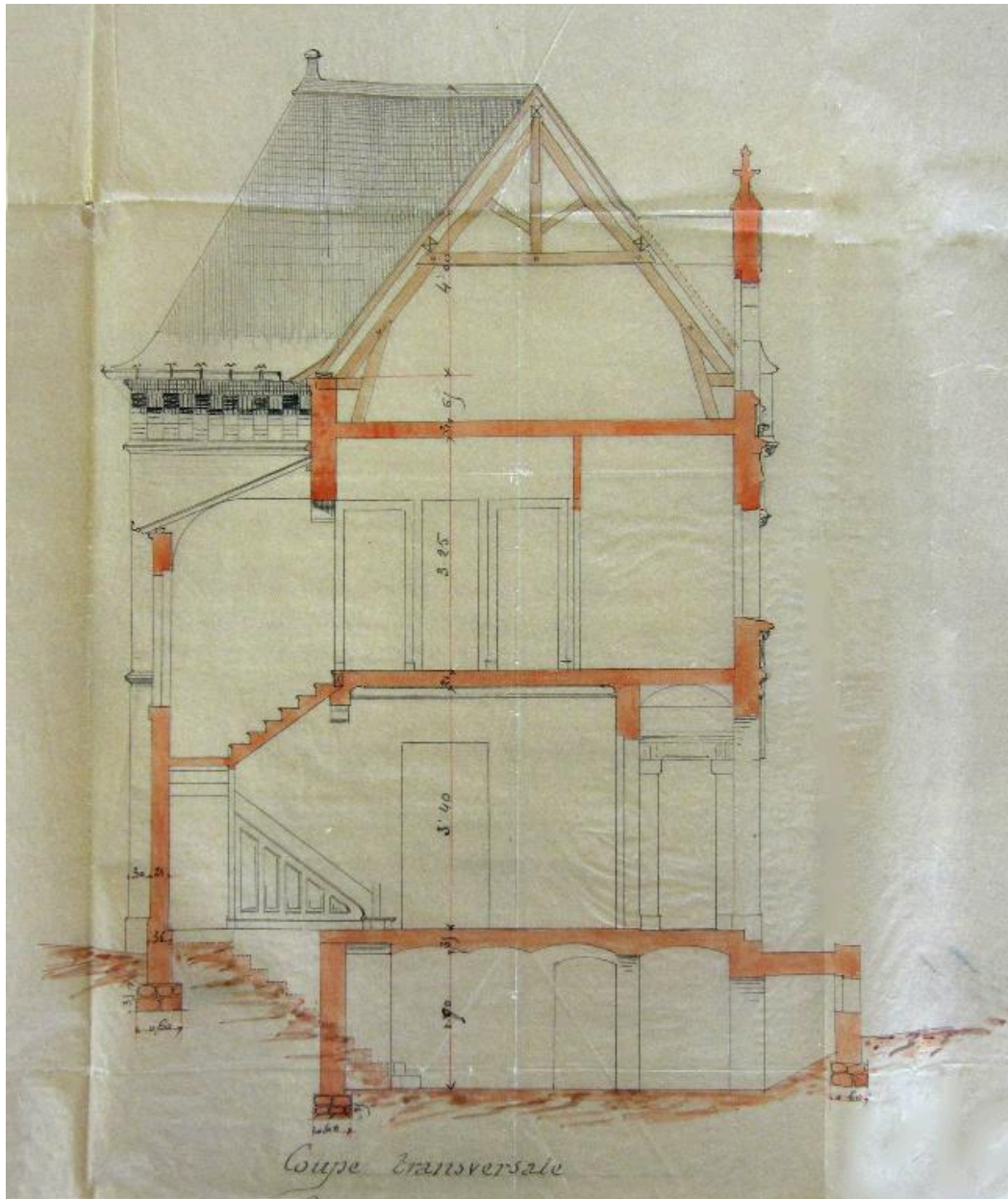


Elévation du pignon donnant sur l'église, par Anatole Bienaimé, 20 mars 1898 (AD Somme ; 99 O 587).

IVR22_20138015549NUC2A

Auteur de l'illustration : Fournier Bertrand (reproduction)

(c) Région Hauts-de-France - Inventaire général ; (c) Département de la Somme
reproduction soumise à autorisation du titulaire des droits d'exploitation



Coupe transversale, par Anatole Bienaimé, 20 mars 1898 (AD Somme ; 99 O 587).

IVR22_20138015550NUC2A

Auteur de l'illustration : Fournier Bertrand (reproduction)

(c) Région Hauts-de-France - Inventaire général ; (c) Département de la Somme
reproduction soumise à autorisation du titulaire des droits d'exploitation



Détail du décor néo-gothique de la façade sur rue.

IVR22_20138015736NUC2A

Auteur de l'illustration : Bertrand Fournier

(c) Région Hauts-de-France - Inventaire général

reproduction soumise à autorisation du titulaire des droits d'exploitation



Façade sur cour, vue d'ensemble.

IVR22_20138000177NUC2A

Auteur de l'illustration : Thierry Lefébure

(c) Région Hauts-de-France - Inventaire général

reproduction soumise à autorisation du titulaire des droits d'exploitation