

Hauts-de-France, Somme

Mers-les-Bains

1 rue Marcel-Holleville, rue de l' Avenir, rue Henri-Leboeuf, ancienne rue Pierre-Lefort

Maison

Références du dossier

Numéro de dossier : IA80001471

Date de l'enquête initiale : 2002

Date(s) de rédaction : 2003

Cadre de l'étude : patrimoine de la villégiature la Côte picarde

Degré d'étude : repéré

Désignation

Dénomination : maison

Compléments de localisation

Milieu d'implantation : en ville

Références cadastrales : 1982, AE, 608

Historique

Maison construite entre 1887 et 1890 (imposition du cadastre en 1890) pour la veuve Perrot demeurant à Paris (source : matrice cadastrale).

Période(s) principale(s) : 4e quart 19e siècle

Personne(s) liée(s) à l'histoire de l'oeuvre : veuve Perrot (commanditaire, attribution par source)

Description

Edifice établi en angle et à l'aplomb de la rue, en parcelle traversante, mitoyen sur une façade, et implanté sur la totalité de la parcelle. Le gros-oeuvre, en brique, est laissé apparent. La base du mur présente des moellons de grès apparents formant soubassement taluté. Le toit, en ardoise, est couvert à longs-pans brisés, l'angle étant couvert d'une croupe ronde. L'habitation présente trois façades en élévation, dont un pan semi-circulaire mis en valeur par un balcon filant à chaque étage-carré. La façade sur la rue Marcel-Holleville ne présente que des balconnets, alors que la façade opposée, orientée vers la mer, est animée par un bow-window sous balcon. Chaque niveau est marqué par un bandeau horizontal. Une hiérarchie est visible dans l'emploi de baies à linteau au 1er étage-carré, et de baies cintrées au 2e étage-carré. Le rez-de-chaussée est accessible depuis les deux rues.

Éléments descriptifs

Matériau(x) du gros-oeuvre, mise en oeuvre et revêtement : brique ; grès ; moellon

Matériau(x) de couverture : ardoise, zinc en couverture

Étage(s) ou vaisseau(x) : sous-sol, 2 étages carrés, étage de comble

Type(s) de couverture : toit à longs pans brisés ; dôme circulaire ; pignon couvert ; croupe ronde

Décor

Techniques : céramique, menuiserie

Précision sur les représentations :

Frise de céramique sur la faîte du mur. Les garde-corps des balcons, en menuiserie, participent au décor.

Statut, intérêt et protection

Statut de la propriété : propriété privée

Références documentaires

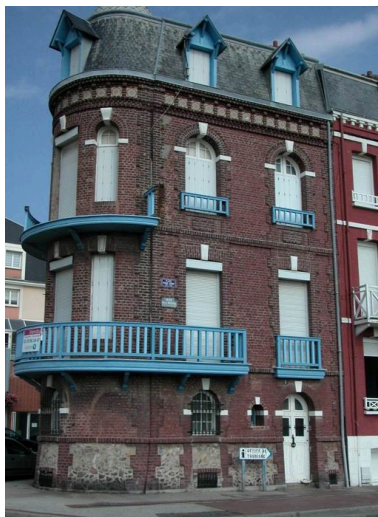
Documents d'archive

- AD Somme. Série P ; 3 P 533/9. **Mers-les-Bains, matrices cadastrales des propriétés bâties (1882-1911).** case 282

Illustrations



Vue d'ensemble sur l'angle.
Phot. Elisabeth Justome
IVR22_20038005380NUCA



Élévation sur la rue
Marcel-Holleville.
Phot. Elisabeth Justome
IVR22_20038005379NUCA



Élévation sur la rue Henri-Leboeuf.
Phot. Elisabeth Justome
IVR22_20038005381NUCA

Dossiers liés

Dossiers de synthèse :

Les maisons et les immeubles de la station balnéaire de Mers-les-Bains (IA80001467) Hauts-de-France, Somme, Mers-les-Bains

Oeuvre(s) contenue(s) :

Oeuvre(s) en rapport :

Lotissement 3 à Mers-les-Bains (IA80001300) Picardie, Somme, Mers-les-Bains

Auteur(s) du dossier : Elisabeth Justome

Copyright(s) : (c) Région Hauts-de-France - Inventaire général ; (c) Département de la Somme ; (c) SMACOPI



Vue d'ensemble sur l'angle.

IVR22_20038005380NUCA

Auteur de l'illustration : Elisabeth Justome

(c) Région Hauts-de-France - Inventaire général ; (c) Département de la Somme ; (c) SMACOPI
reproduction soumise à autorisation du titulaire des droits d'exploitation



Elévation sur la rue Marcel-Holleville.

IVR22_20038005379NUCA

Auteur de l'illustration : Elisabeth Justome

(c) Région Hauts-de-France - Inventaire général ; (c) Département de la Somme ; (c) SMACOPI
reproduction soumise à autorisation du titulaire des droits d'exploitation



Elévation sur la rue Henri-Leboeuf.

IVR22_20038005381NUCA

Auteur de l'illustration : Elisabeth Justome

(c) Région Hauts-de-France - Inventaire général ; (c) Département de la Somme ; (c) SMACOPI
reproduction soumise à autorisation du titulaire des droits d'exploitation