

Hauts-de-France, Somme  
Vaux-en-Amiénois  
Eglise paroissiale Saint-Firmin

## **Croix : Christ en croix (n° 2)**

### **Références du dossier**

Numéro de dossier : IM80000400

Date de l'enquête initiale : 1999

Date(s) de rédaction : 2000

Cadre de l'étude : inventaire topographique canton de Villers-Bocage, mobilier et objets religieux

Degré d'étude : étudié

### **Désignation**

Dénomination : croix

Titres : Christ en croix

### **Compléments de localisation**

Milieu d'implantation : en village

Emplacement dans l'édifice : tribune

### **Historique**

Ce Christ en croix du 19e siècle provient de la chapelle de Frémont, écart de Vaux-en-Amiénois.

Période(s) principale(s) : 19e siècle

Picardie, 80, Vaux-en-Amiénois, chapelle de Frémont :

### **Description**

Le Christ est en bois décapé et bruni, avec quelques éléments métalliques : le haut du bras droit est renforcé par une plaque de métal, et des épines de métal sont rapportées dans la couronne. Le revers est évidé, et non obturé.

### **Éléments descriptifs**

Catégorie(s) technique(s) : sculpture

Éléments structurels, forme, fonctionnement : revers évidé

Matériaux : bois (en plusieurs éléments) : taillé

Mesures :

Dimensions totales : h = 130 ; la = 30 ; pr = 35. Dimensions sans les bras. Longueur du bras droit : l = 60.

Représentations :

Christ en croix

### **État de conservation**

manque

La croix a disparu. Le bras gauche du Christ manque. Le bras droit est conservé, mais désolidarisé du corps. On note en outre un important manque sur la tête du Christ, et un trou rond dans le flanc. Le bois est entièrement décapé.

## Statut, intérêt et protection

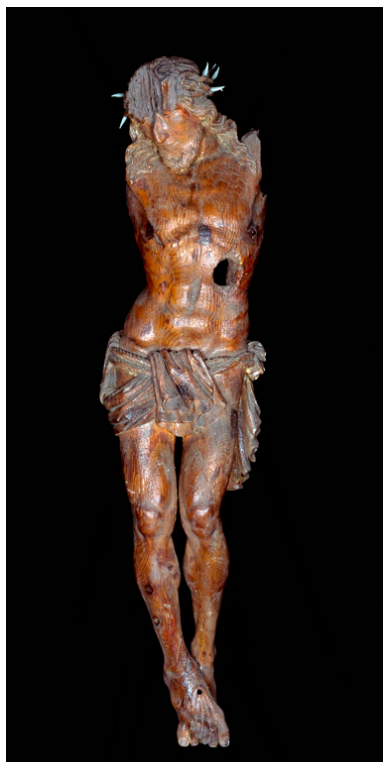
L'intégralité du dossier est consultable au centre de documentation de l'Inventaire et du Patrimoine culturel.

Intérêt de l'œuvre : à signaler

Protections : inscrit au titre objet, 1981/06/17

Statut de la propriété : propriété de la commune

## Illustrations



Vue générale.  
Phot. Irwin Leullier  
IVR22\_19998001379XA

## Dossiers liés

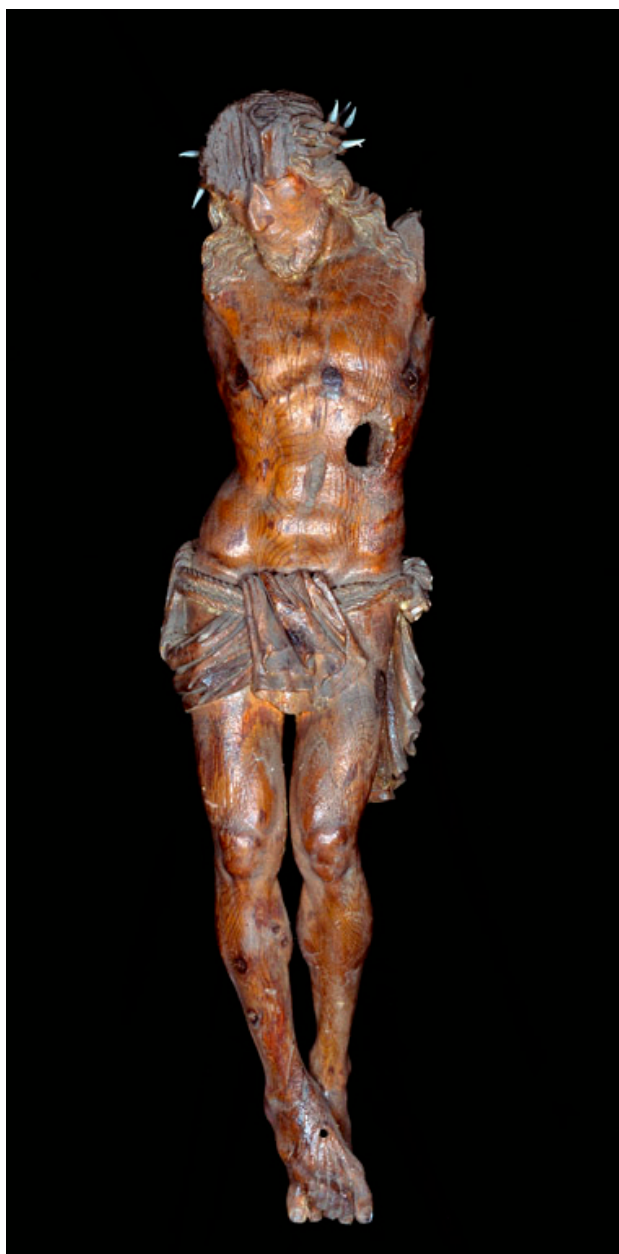
**Oeuvre(s) contenue(s) :**

**Oeuvre(s) en rapport :**

Le mobilier de l'église paroissiale Saint-Firmin de Vaux-en-Amiénois (IM80000425) Hauts-de-France, Somme, Vaux-en-Amiénois, Eglise paroissiale Saint-Firmin

Auteur(s) du dossier : Sandrine Platerier, Judith Förstel

Copyright(s) : (c) Région Hauts-de-France - Inventaire général



Vue générale.

IVR22\_19998001379XA

Auteur de l'illustration : Irwin Leullier

(c) Ministère de la culture - Inventaire général ; (c) Département de la Somme ; (c) AGIR-Pic  
reproduction soumise à autorisation du titulaire des droits d'exploitation