

Hauts-de-France, Pas-de-Calais  
Boulogne-sur-Mer  
Basilique Notre-Dame, de l'Immaculée-Conception, parvis Notre-Dame  
Ancienne cathédrale Notre-Dame, devenue basilique Notre-Dame-de-l'Immaculée-Conception

## Calice et patène

### Références du dossier

Numéro de dossier : IM62000507  
Date de l'enquête initiale : 1989  
Date(s) de rédaction : 1989  
Cadre de l'étude : inventaire topographique Boulogne-sur-Mer centre  
Degré d'étude : étudié

### Désignation

Dénomination : calice, patène

### Compléments de localisation

Milieu d'implantation : en ville  
Emplacement dans l'édifice : sacristie de la chapelle du Saint-Sacrement (localisation en 1987)

### Historique

Ensemble offert à Monseigneur Lejeune pour son jubilé le 20 juillet 1932 par l'Association des Anciens du petit séminaire de Boulogne ; exécuté par l'orfèvre parisien Maurice Poussielgue-Rusand vers 1932.

Période(s) principale(s) : 2e quart 20e siècle  
Dates : 1932  
Auteur(s) de l'oeuvre : Maurice Poussielgue-Rusand (orfèvre)  
Lieu d'exécution : Île-de-France, Paris, Paris

### Description

Pied à huit pans ; nœud à huit pans réguliers. Motif : relief écrasé, fond doré

### Éléments descriptifs

Catégorie(s) technique(s) : orfèvrerie

Matériaux : argent gravé, patine, doré, ciselé au mat

#### Représentations :

représentation végétale ; raisin, céréale ; fruit  
scène biblique ; Christ, croix, à mi-corps  
scène biblique ; Christ, religieux, dominicain, à mi-corps  
scène ; chanteur, livre  
scène historique ; chevalier, à mi-corps, cotte de mailles, épée, prière, saint, calice ; Godefroi de Bouillon  
scène biblique ; Vierge à l'Enfant, ange, bateau

Description : inscription laminé sur coupe ; blé, raisin sur noeud ; sur les panneaux du pied, Cantoria d'après Della Robia, Montée au Calvaire d'après Titien, le Christ et les deux dominicains d'après Angelico, communion du chevalier Godefroi de Bouillon ; Notre-Dame de Boulogne d'après Graf sur la patène.

Inscriptions & marques : garantie gros ouvrages 1er titre Paris 1838-1973, poinçon de maître, inscription concernant le commanditaire (gravé, latin, sur partie rapportée)

Précisions et transcriptions :

description du poinçon : losange horizontal, coeur enflammé dans l'angle supérieur ancre en sautoir, initiales MPR ;  
localisation des poinçons : coupe, pied ; résumé des inscriptions : CALICE OFFERT A MGR LEJEUNE POUR SON  
JUBILE ; localisation : sous pied du calice ; inscription : AD DEUM QUI LOETIFICAT JUVENTUTEM MEAM ;  
localisation : sur coupe

## Statut, intérêt et protection

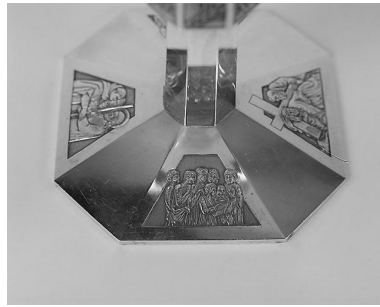
Ce dossier est republié en 2025 suite à la numérisation des photographies ; il n'a pas fait l'objet d'une mise à jour de ses contenus.

Statut de la propriété : propriété privée

## Illustrations



Vue d'ensemble.  
Phot. Philippe Dapvril  
IVR31\_19916200053X



Calice, pied, Cantoria  
d'après Della Robia.  
Phot. Philippe Dapvril  
IVR31\_19906200413X



Poinçons.  
Phot. Philippe Dapvril  
IVR31\_19916200052X

## Dossiers liés

Édifice : Ancienne cathédrale Notre-Dame, devenue basilique Notre-Dame-de-l'Immaculée-Conception (IA00059447)  
Hauts-de-France, Pas-de-Calais, Boulogne-sur-Mer, parvis Notre-Dame

**Oeuvre(s) contenue(s) :**

**Oeuvre(s) en rapport :**

Le mobilier de la basilique Notre-Dame, de l'Immaculée-Conception (IM62000040) Hauts-de-France, Pas-de-Calais,  
Boulogne-sur-Mer, Basilique Notre-Dame, de l'Immaculée-Conception, parvis Notre-Dame

Auteur(s) du dossier : Michèle Rougier

Copyright(s) : (c) Région Hauts-de-France - Inventaire général



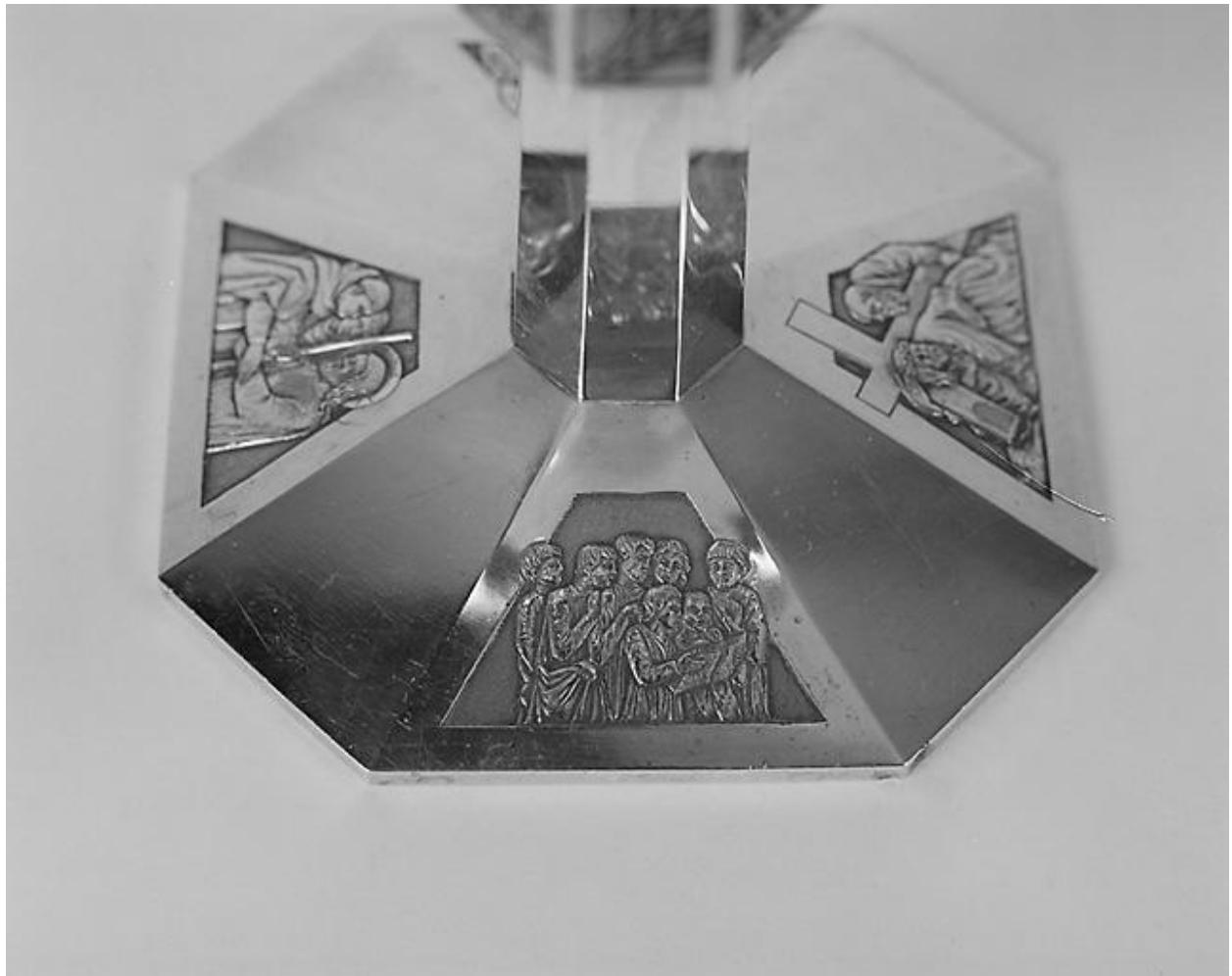
Vue d'ensemble.

IVR31\_19916200053X

Auteur de l'illustration : Philippe Dapvriil

(c) Région Hauts-de-France - Inventaire général

reproduction soumise à autorisation du titulaire des droits d'exploitation



Calice, pied, Cantoria d'après Della Robia.

IVR31\_19906200413X

Auteur de l'illustration : Philippe Dapvril

(c) Région Hauts-de-France - Inventaire général

reproduction soumise à autorisation du titulaire des droits d'exploitation



Poinçons.

IVR31\_19916200052X

Auteur de l'illustration : Philippe Dapvriil

(c) Région Hauts-de-France - Inventaire général

reproduction soumise à autorisation du titulaire des droits d'exploitation