

Hauts-de-France, Somme  
Feuquières-en-Vimeu  
1, 8 rue Aristide-Briand

## **Ancienne serrurerie Parise, puis Lacotte et fonderie Caron, devenue usine de petite métallurgie Lecat Porion, aujourd'hui Atelier de Bobinage du Vimeu**

### **Références du dossier**

Numéro de dossier : IA00076580  
Date de l'enquête initiale : 1990  
Date(s) de rédaction : 1990, 2015  
Cadre de l'étude : patrimoine industriel Somme, inventaire topographique Vimeu industriel  
Degré d'étude : étudié

### **Désignation**

Dénomination : usine de serrurerie, fonderie, usine de petite métallurgie  
Appellation : Serrurerie Parise , Serrurerie Lacotte , Fonderie Caron , Usine Lecat Porion , Atelier de Bobinage du Vimeu  
Parties constituantes non étudiées : bureau, cour, atelier de fabrication, pont bascule, transformateur

### **Compléments de localisation**

Milieu d'implantation : en ville  
Références cadastrales : 2014, OA, 205 ; 255 à 256

### **Historique**

Les matrices cadastrales conservées aux archives départementales (série T) indiquent qu'Achille Parise, fabricant de serrures à Paris et Feuquières, fait construire une fabrique de serrurerie et une habitation en 1888, imposées comme construction neuve en 1891. La fabrique comprend un bâtiment à un étage et combles, établi parallèlement à la rue Aristide-Briand, composé de sept travées sur le mur gouttereau et trois sur le mur pignon.

Situés à proximité, les ateliers de la fonderie Caron, construits au début du 20<sup>e</sup> siècle sont rachetés successivement par Jean Lacotte en 1927 et par M. Lecat en 1936 avec le logement patronal adjacent. La société Lecat Porion prolonge les ateliers au sud en 1950.

La deuxième usine, située de l'autre côté de la rue, comprend un bureau, construit en 1937 et accolé de divers ateliers de fabrication construits par étapes successives, en 1931, en 1956, 1961, 1963, 1972 et en 1980. L'usine a eu longtemps une activité de cuivrierie puis fut spécialisée dans la fabrication de tringle à rideaux. Elle comptait plus de 100 salariés en 1962 et plus de 120 en 1983.

Depuis 2010, le premier groupe d'usines situé au 1 rue Aristide-Briand accueille les locaux de l'Atelier de Bobinage (ABV), spécialisé dans le bobinage et dans la réparation d'équipement électrique. Le deuxième groupe d'ateliers, situé au 8 rue Aristide-Briand, accueille les locaux des établissements Pruvot spécialisés dans la fabrication d'emballage en bois et le conditionnement.

Période(s) principale(s) : 4<sup>e</sup> quart 19<sup>e</sup> siècle, 2<sup>e</sup> quart 20<sup>e</sup> siècle, 3<sup>e</sup> quart 20<sup>e</sup> siècle, 4<sup>e</sup> quart 20<sup>e</sup> siècle  
Dates : 1931 (daté par tradition orale), 1950 (daté par tradition orale), 1956 (daté par tradition orale), 1961 (daté par tradition orale), 1963 (daté par tradition orale), 1972 (daté par tradition orale), 1980 (daté par tradition orale)

### **Description**

L'ensemble implanté le long de la rue Aristide Briand comprend les anciens ateliers de fabrication, construits en briques, à un étage, sous un toit à longs pans et croupes, qui n'ont pas subi de modification. Deux séries d'ateliers de fabrication

à toiture en sheds prennent places en fond de parcelle. L'ancien logement patronal comprend un étage carré, sous un toit à long pans et croupe.

La deuxième usine usine située au 8 rue Aristide Briand comprend une série d'ateliers de fabrication en rez-de-chaussée, à toit à long pans et à essentage en tôle pour une surface totale de 6000m<sup>2</sup>.

### Éléments descriptifs

Matériau(x) du gros-oeuvre, mise en oeuvre et revêtement : brique ; essentage de tôle ; pan de bois

Matériau(x) de couverture : tuile mécanique, ardoise, ciment en couverture

Étage(s) ou vaisseau(x) : 1 étage carré

Type(s) de couverture : toit à long pans ; shed ; croupe ; pignon couvert

Escaliers :

Énergies : énergie thermique ; énergie électrique

### Statut, intérêt et protection

Ce dossier de recensement du patrimoine industriel de la Somme, établi en 1988 par Benoit Dufournier, a été mis à jour et enrichi par Frédéric-Nicolas Kocourek en 2015, dans le cadre de l'inventaire topographique du Vimeu industriel.

Éléments remarquables : machine de production

Statut de la propriété : propriété privée

### Références documentaires

#### Documents d'archive

- AD Somme. Série M ; M 96852. **Déclarations et autorisations d'appareils à vapeur.**
- AD Somme. Série P ; 3 P 308/10. **Feuquières-en-Vimeu. Matrices des propriétés bâties, 1911-1932.**

### Illustrations

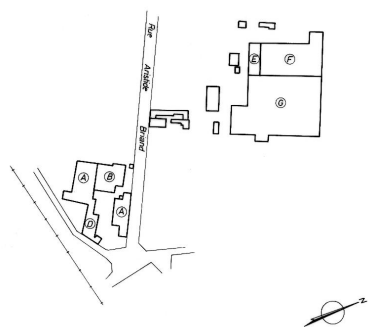
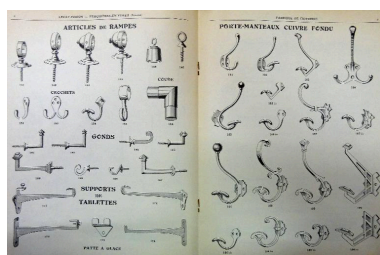


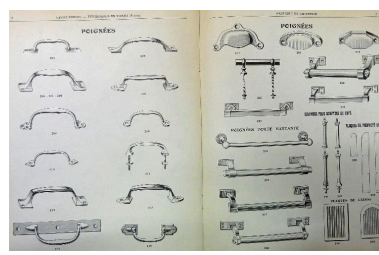
Schéma de situation : A. Ancienne serrurerie (fin 19e), B. Ancienne fonderie (1ère moitié 20e), C. Atelier de fabrication (1950), D. Atelier entrepôt (1954), E. Bureau, F. Atelier de fabrication (1931), G. Atelier de fabrication (2e moitié 20e siècle).

Dess. Monnehay-Vulliet Marie-Laure , Autr. Stéphane Gonet  
IVR22\_20158001281NUD



Extrait d'un catalogue de vente de l'usine Lecat-Porion : articles de rampes, gonds, supports de tablettes et porte-manteaux.

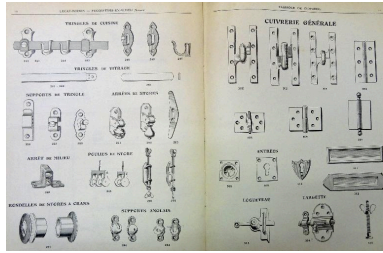
Phot. Romain Grimaud (reproduction)  
IVR22\_20138015641NUC2A



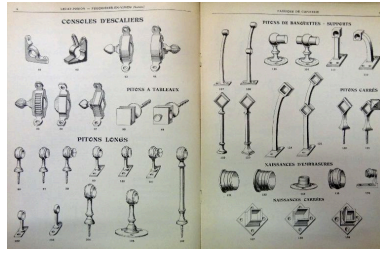
Extrait d'un catalogue de vente de l'usine Lecat-Porion : les poignées

Phot. Romain Grimaud (reproduction)

IVR22\_20138015642NUC2A



Extrait d'un catalogue de  
 vente de l'usine Lecat-  
 Porion : tringles et cuivrieres.  
 Phot. Romain Grimaud  
 (reproduction)  
 IVR22\_20138015643NUC2A



Extrait d'un catalogue de vente  
 de l'usine Lecat-Porion : les  
 consoles, les naissances et les pitons.  
 Phot. Romain Grimaud  
 (reproduction)  
 IVR22\_20138015640NUC2A



Vue aérienne de l'usine,  
 flanc sud-est, en 1998.  
 Phot. Phot'R  
 IVR22\_19888001495P



Vue générale des ateliers  
 de fabrication, en 1990.  
 Phot. Francis Dubuc  
 IVR22\_19908000195Z



Les ateliers de fabrication, en 1990.  
 Phot. Francis Dubuc  
 IVR22\_19908000190Z



Atelier de fabrication,  
 vue partielle, en 1990.  
 Phot. Francis Dubuc  
 IVR22\_19908000196Z



Détail des sheds des ateliers  
 de fabrication, en 1990.  
 Phot. Francis Dubuc  
 IVR22\_19908000186Z



Les ateliers de fabrication, en 1990.  
 Phot. Francis Dubuc  
 IVR22\_19908000185Z



Elévation postérieure des  
 ateliers de fabrication, en 1990.  
 Phot. Francis Dubuc  
 IVR22\_19908000183Z



La cour et les ateliers  
de fabrication, 1990.  
Phot. Francis Dubuc  
IVR22\_19908000187Z



Élévation principale  
des bureaux, en 1990.  
Phot. Francis Dubuc  
IVR22\_19908000188Z



Atelier de fabrication,  
vue partielle, en 1990.  
Phot. Francis Dubuc  
IVR22\_19908000182Z



Logement patronal,  
vue partielle, en 1990.  
Phot. Francis Dubuc  
IVR22\_19908000184Z



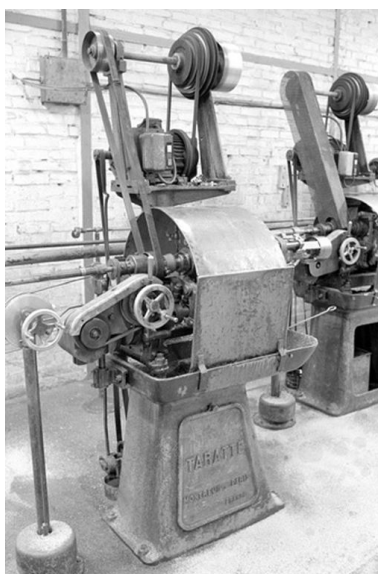
Vue intérieure de l'atelier  
de fabrication, en 1990.  
Phot. Francis Dubuc  
IVR22\_19908000192Z



Vue intérieure de l'atelier  
de fabrication, en 1990.  
Phot. Francis Dubuc  
IVR22\_19908000191Z



Machine, en 1990.  
Phot. Francis Dubuc  
IVR22\_19908000193Z



Machine, en 1990.  
Phot. Francis Dubuc  
IVR22\_19908000194Z



Atelier de fabrication (ancienne usine de serrurerie), flanc nord, en 1990.  
Phot. Francis Dubuc  
IVR22\_19908000189Z



Vue générale de l'atelier de fabrication construit en 1888.  
Phot. Thierry Lefébure  
IVR22\_20158000853NUC2A

## Dossiers liés

### Dossiers de synthèse :

Le patrimoine industriel de la Somme (IA80000968)

Les serrureries du Vimeu industriel (IA80010009)

Les usines de petite métallurgie du Vimeu industriel (IA80010012)

### Oeuvre(s) contenue(s) :

### Oeuvre(s) en rapport :

Le village de Feuquières-en-Vimeu (IA80010058) Hauts-de-France, Somme, Feuquières-en-Vimeu

Auteur(s) du dossier : Benoît Dufournier, Frédéric-Nicolas Kocourek

Copyright(s) : (c) Région Hauts-de-France - Inventaire général

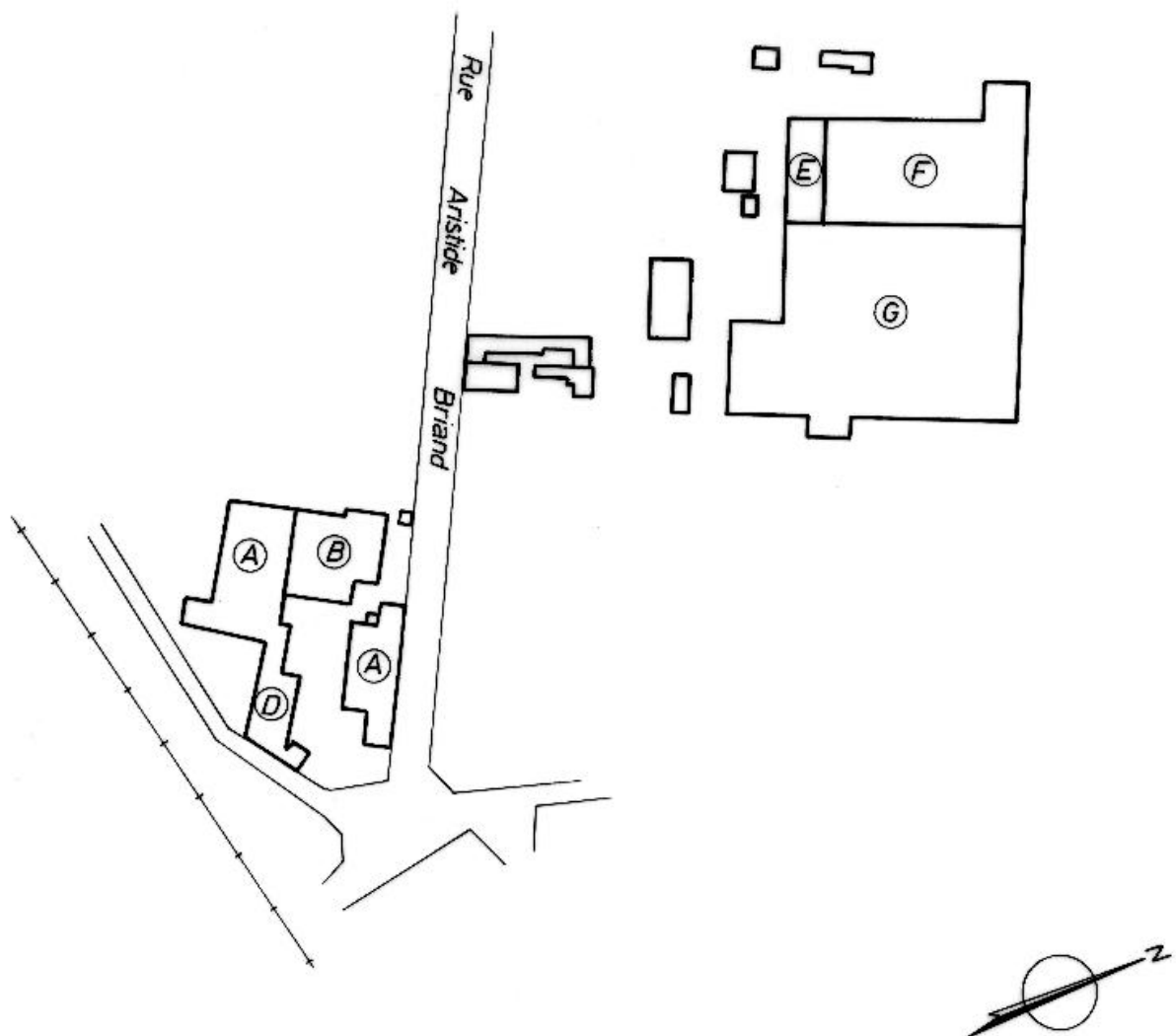


Schéma de situation : A. Ancienne serrurerie (fin 19e), B. Ancienne fonderie (1ère moitié 20e), C. Atelier de fabrication (1950), D. Atelier entrepôt (1954), E. Bureau, F. Atelier de fabrication (1931), G. Atelier de fabrication (2e moitié 20e siècle).

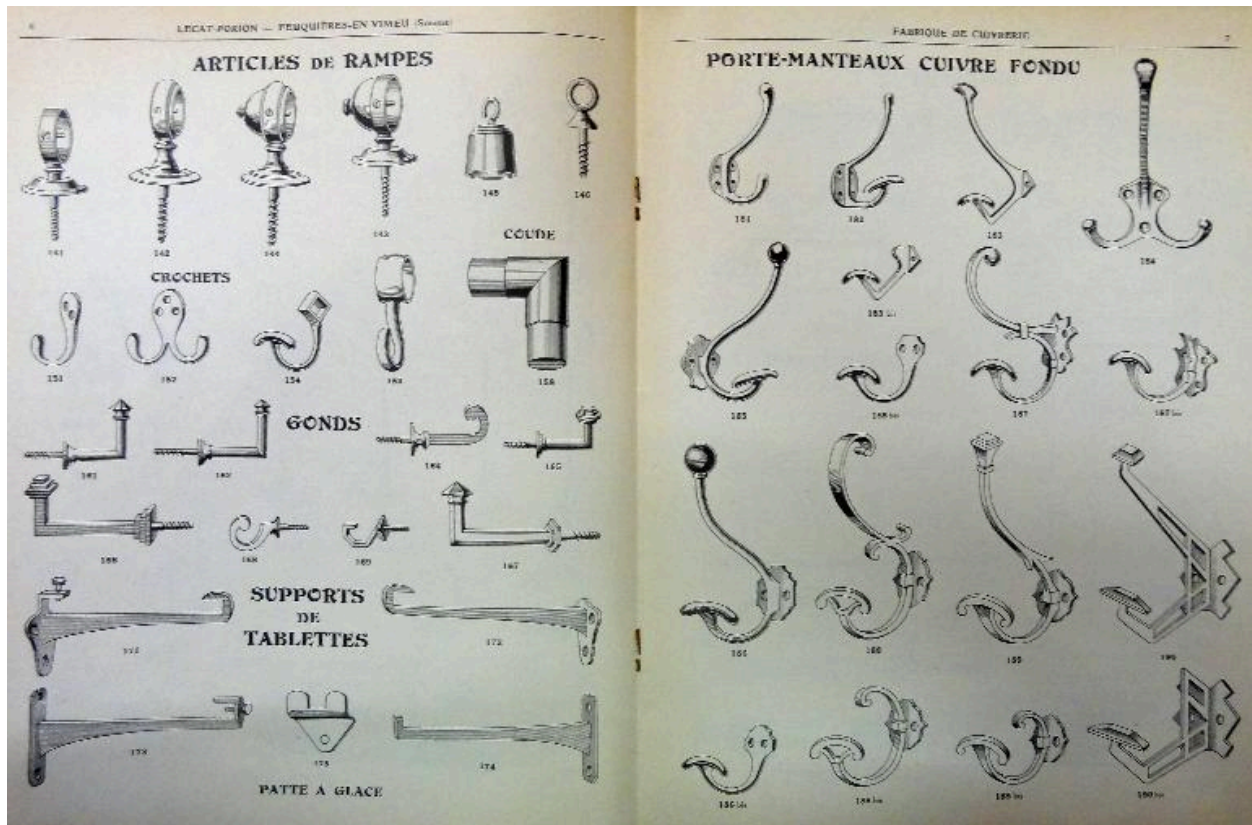
IVR22\_20158001281NUD

Auteur de l'illustration : Monnehay-Vulliet Marie-Laure

Auteur du document reproduit : Stéphane Gonet

(c) Région Hauts-de-France - Inventaire général

reproduction soumise à autorisation du titulaire des droits d'exploitation



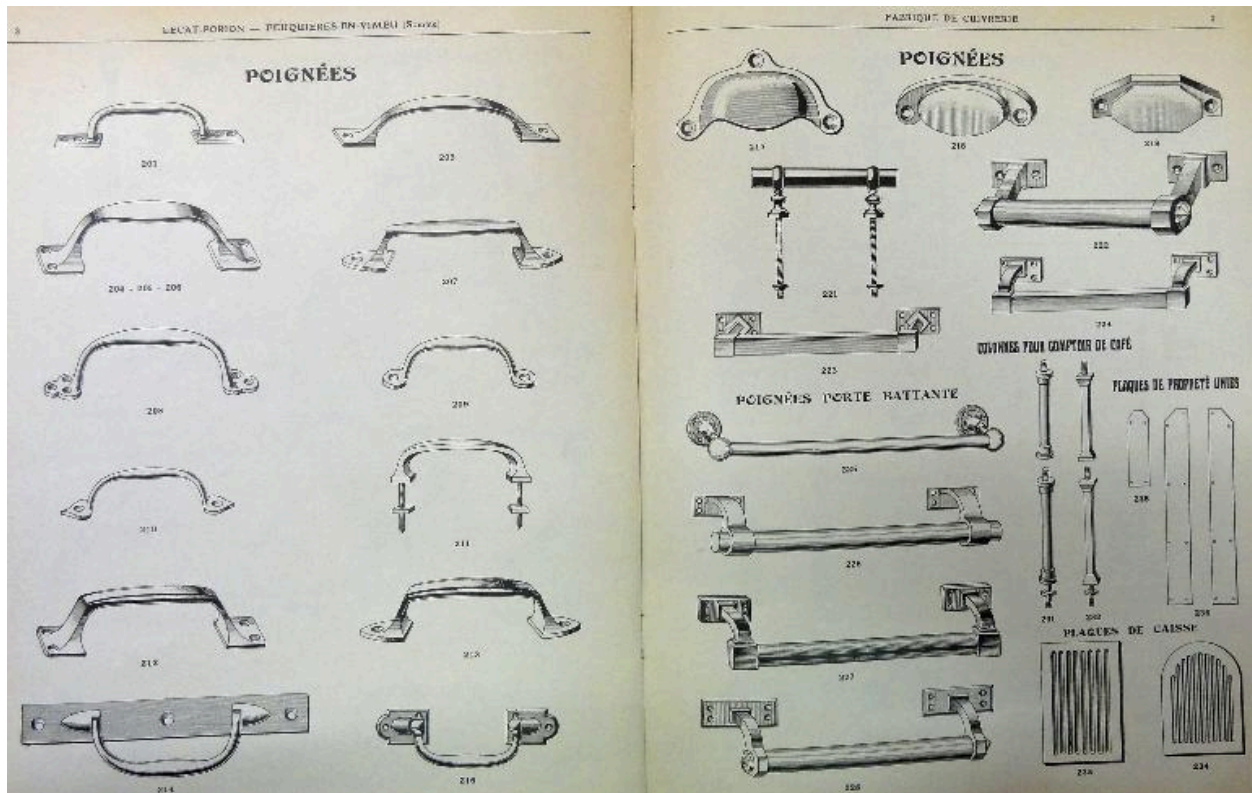
Extrait d'un catalogue de vente de l'usine Lecat-Porion : articles de rampes, gonds, supports de tablettes et porte-manteaux.

IVR22\_20138015641NUC2A

Auteur de l'illustration : Romain Grimaud (reproduction)

(c) Région Hauts-de-France - Inventaire général ; (c) Association de Préfiguration du PNR Picardie maritime ; (c) Département de la Somme

reproduction soumise à autorisation du titulaire des droits d'exploitation



Extrait d'un catalogue de vente de l'usine Lecat-Porion : les poignées

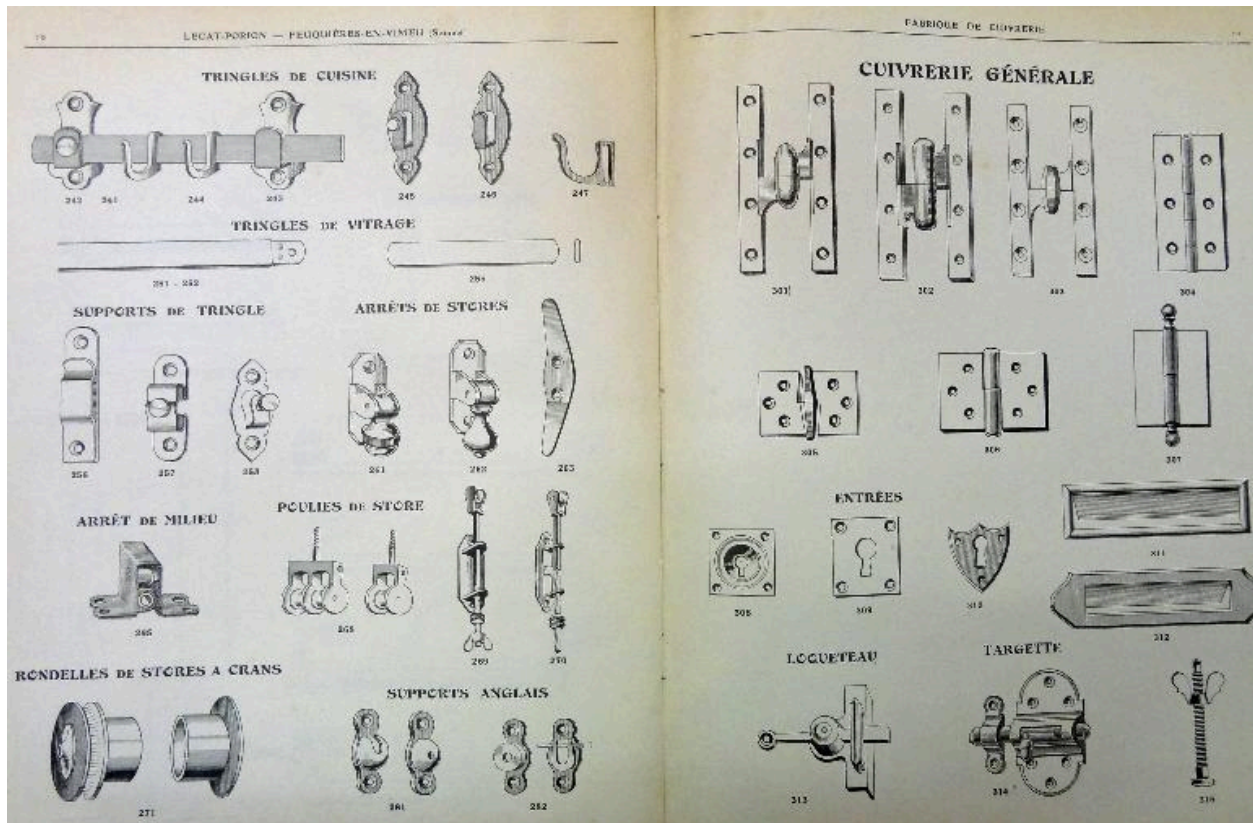
IVR22\_20138015642NUC2A

Auteur de l'illustration : Romain Grimaud (reproduction)

(c) Région Hauts-de-France - Inventaire général ; (c) Association de Préfiguration du PNR Picardie maritime ; (c) Département de la Somme

reproduction soumise à autorisation du titulaire des droits d'exploitation



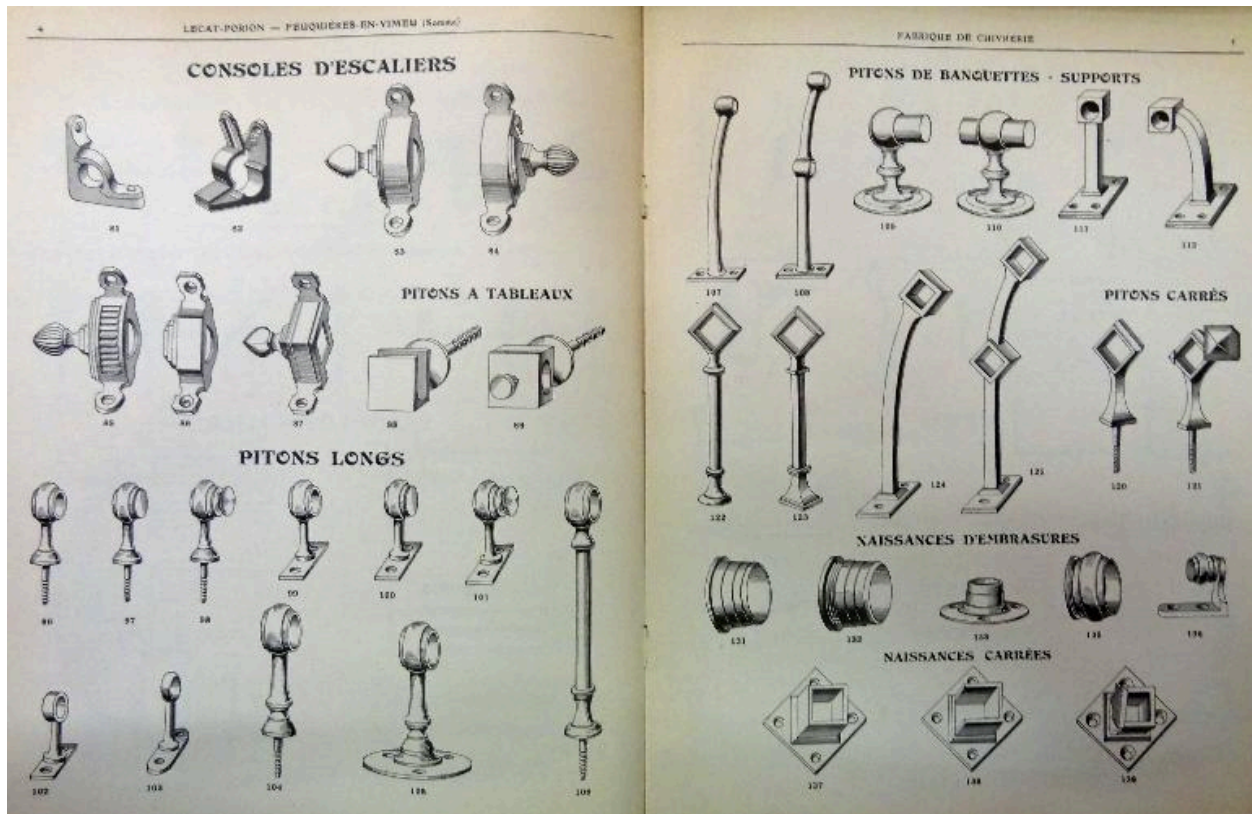


Extrait d'un catalogue de vente de l'usine Lecat-Porion : tringles et cuivreries.

IVR22\_20138015643NUC2A

Auteur de l'illustration : Romain Grimaud (reproduction)

(c) Région Hauts-de-France - Inventaire général ; (c) Association de Préfiguration du PNR Picardie maritime ; (c) Département de la Somme  
reproduction soumise à autorisation du titulaire des droits d'exploitation



Extrait d'un catalogue de vente de l'usine Lecat-Porion : les consoles, les naissances et les pitons.

IVR22\_20138015640NUC2A

Auteur de l'illustration : Romain Grimaud (reproduction)

(c) Région Hauts-de-France - Inventaire général ; (c) Association de Préfiguration du PNR Picardie maritime ; (c) Département de la Somme

reproduction soumise à autorisation du titulaire des droits d'exploitation



Vue aérienne de l'usine, flanc sud-est, en 1998.

IVR22\_19888001495P

Auteur de l'illustration : Phot'R

(c) Ministère de la culture - Inventaire général ; (c) AGIR-Pic  
reproduction soumise à autorisation du titulaire des droits d'exploitation



Vue générale des ateliers de fabrication, en 1990.

IVR22\_19908000195Z

Auteur de l'illustration : Francis Dubuc

(c) Ministère de la culture - Inventaire général ; (c) AGIR-Pic  
reproduction soumise à autorisation du titulaire des droits d'exploitation



Les ateliers de fabrication, en 1990.

IVR22\_19908000190Z

Auteur de l'illustration : Francis Dubuc

(c) Ministère de la culture - Inventaire général ; (c) AGIR-Pic  
reproduction soumise à autorisation du titulaire des droits d'exploitation



Atelier de fabrication, vue partielle, en 1990.

IVR22\_19908000196Z

Auteur de l'illustration : Francis Dubuc

(c) Ministère de la culture - Inventaire général ; (c) AGIR-Pic  
reproduction soumise à autorisation du titulaire des droits d'exploitation



Détail des sheds des ateliers de fabrication, en 1990.

IVR22\_19908000186Z

Auteur de l'illustration : Francis Dubuc

(c) Ministère de la culture - Inventaire général ; (c) AGIR-Pic  
reproduction soumise à autorisation du titulaire des droits d'exploitation



Les ateliers de fabrication, en 1990.

IVR22\_19908000185Z

Auteur de l'illustration : Francis Dubuc

(c) Ministère de la culture - Inventaire général ; (c) AGIR-Pic  
reproduction soumise à autorisation du titulaire des droits d'exploitation





Elévation postérieure des ateliers de fabrication, en 1990.

IVR22\_19908000183Z

Auteur de l'illustration : Francis Dubuc

(c) Ministère de la culture - Inventaire général ; (c) AGIR-Pic  
reproduction soumise à autorisation du titulaire des droits d'exploitation



La cour et les ateliers de fabrication, 1990.

IVR22\_19908000187Z

Auteur de l'illustration : Francis Dubuc

(c) Ministère de la culture - Inventaire général ; (c) AGIR-Pic  
reproduction soumise à autorisation du titulaire des droits d'exploitation



Elévation principale des bureaux, en 1990.

IVR22\_19908000188Z

Auteur de l'illustration : Francis Dubuc

(c) Ministère de la culture - Inventaire général ; (c) AGIR-Pic  
reproduction soumise à autorisation du titulaire des droits d'exploitation



Atelier de fabrication, vue partielle, en 1990.

IVR22\_19908000182Z

Auteur de l'illustration : Francis Dubuc

(c) Ministère de la culture - Inventaire général ; (c) AGIR-Pic  
reproduction soumise à autorisation du titulaire des droits d'exploitation



Logement patronal, vue partielle, en 1990.

IVR22\_19908000184Z

Auteur de l'illustration : Francis Dubuc

(c) Ministère de la culture - Inventaire général ; (c) AGIR-Pic  
reproduction soumise à autorisation du titulaire des droits d'exploitation



Vue intérieure de l'atelier de fabrication, en 1990.

IVR22\_19908000192Z

Auteur de l'illustration : Francis Dubuc

(c) Ministère de la culture - Inventaire général ; (c) AGIR-Pic  
reproduction soumise à autorisation du titulaire des droits d'exploitation



Vue intérieure de l'atelier de fabrication, en 1990.

IVR22\_19908000191Z

Auteur de l'illustration : Francis Dubuc

(c) Ministère de la culture - Inventaire général ; (c) AGIR-Pic  
reproduction soumise à autorisation du titulaire des droits d'exploitation



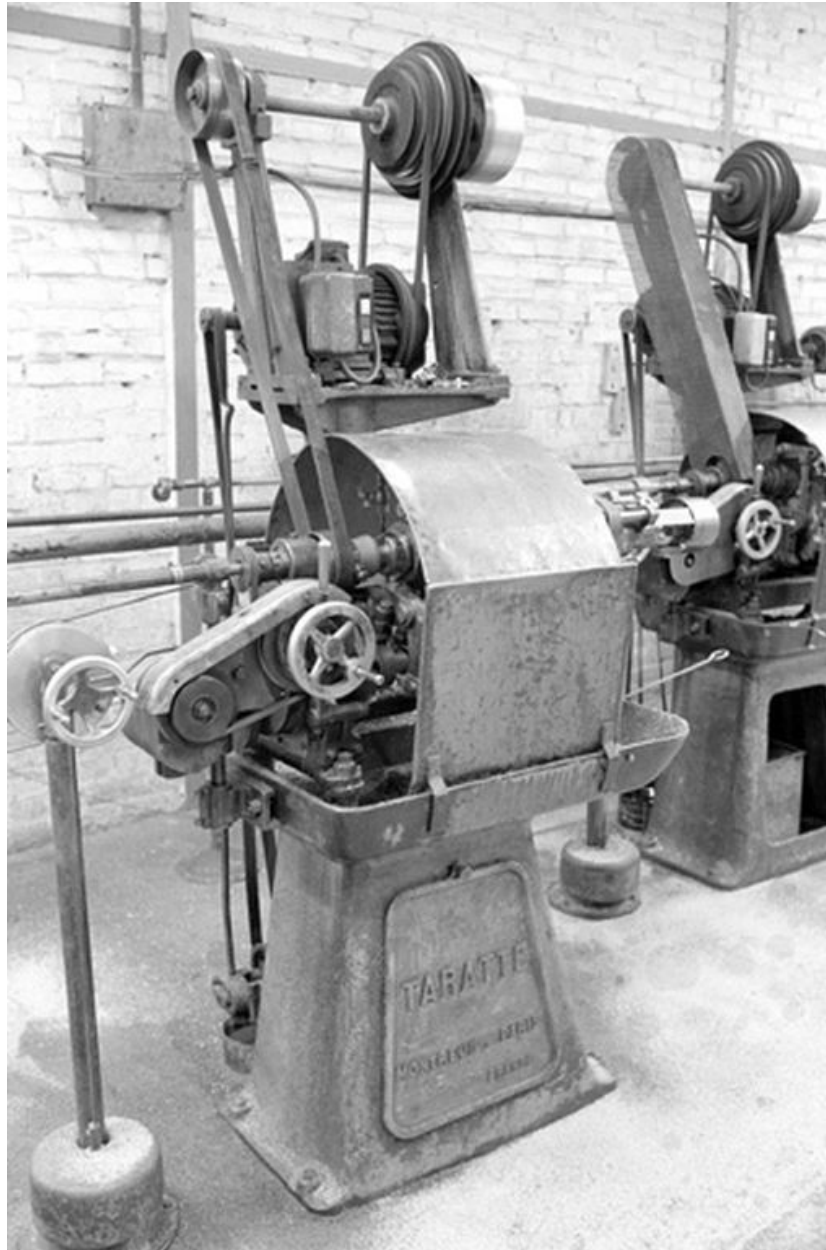
Machine, en 1990.

IVR22\_19908000193Z

Auteur de l'illustration : Francis Dubuc

(c) Ministère de la culture - Inventaire général ; (c) AGIR-Pic  
reproduction soumise à autorisation du titulaire des droits d'exploitation





Machine, en 1990.

IVR22\_19908000194Z

Auteur de l'illustration : Francis Dubuc

(c) Ministère de la culture - Inventaire général ; (c) AGIR-Pic  
reproduction soumise à autorisation du titulaire des droits d'exploitation



Atelier de fabrication (ancienne usine de serrurerie), flanc nord, en 1990.

IVR22\_19908000189Z

Auteur de l'illustration : Francis Dubuc

(c) Ministère de la culture - Inventaire général ; (c) AGIR-Pic  
reproduction soumise à autorisation du titulaire des droits d'exploitation



Vue générale de l'atelier de fabrication construit en 1888.

IVR22\_20158000853NUC2A

Auteur de l'illustration : Thierry Lefébure

(c) Région Hauts-de-France - Inventaire général ; (c) Baie de Somme - Trois Vallées  
reproduction soumise à autorisation du titulaire des droits d'exploitation