

Hauts-de-France, Pas-de-Calais  
Arras  
16 rue Désiré-Delansorne, ancienne rue Saint-Géry

## Maison à boutique

### Références du dossier

Numéro de dossier : IA62001418

Date de l'enquête initiale : 2008

Date(s) de rédaction : 2009

Cadre de l'étude : enquête thématique départementale patrimoine Art Déco d'Arras, patrimoine de la Reconstruction

Degré d'étude : recensé

### Désignation

Dénomination : maison

Parties constituantes non étudiées : boutique

### Compléments de localisation

Milieu d'implantation : en ville

Références cadastrales : 2008, AB, 110

### Historique

L'immeuble précédent l'actuel bâtiment, dévolu au commerce de textile sous la désignation *A la châtelaine*, est détruit par les bombardements lors de la première guerre mondiale. Il est reconstruit dès 1923 par l'entreprise de bâtiment de Louis Peulabeuf (source et signature portée sur la partie gauche de l'immeuble, au bas du 1er étage), sur les plans de l'architecte arrageois Victor Maréchal, agréé pour les travaux des sociétés coopératives de reconstruction dans le département du Pas-de-Calais (source et signature portée sur la partie droite de l'immeuble). Les travaux sont achevés vers 1927.

L'immeuble a été récemment restauré par les architectes des Bâtiments de France qui sont restés fidèles à la construction d'après-guerre.

Période(s) principale(s) : 1er quart 20e siècle

Auteur(s) de l'oeuvre : Victor Maréchal (architecte, attribution par source, signature), Louis Peulabeuf (entrepreneur, attribution par source, signature)

### Description

Cet immeuble construit en béton peint en blanc est situé dans l'hypercentre d'Arras, à proximité de la place des Héros. Ses éléments de modénature sont peints dans des tons pastels verts, jaunes et orangés. La façade est éclairée par deux baies en anse de panier au premier étage et deux portes-fenêtres rectangulaires précédées d'un balcon filant à garde-corps en fer forgé au deuxième étage. L'ensemble est surmonté d'un étage de comble aux lucarnes à frontons géométriques. La corniche est décorée de denticules. La géométrie qui caractérise les étages supérieurs est adoucie par les fenêtres arrondies du premier étage. Les décors sont nombreux sur l'ensemble de la façade : fleurs en aplat, fruits, motifs géométriques et branches florales ornent la devanture du magasin au rez-de-chaussée et les linteaux des baies des étages. L'ensemble des formes et des décors de la façade sont de style Art déco. L'éclat des couleurs signale une récente restauration qui se caractérise par une harmonie des formes et des couleurs sur l'ensemble de l'élévation.

### Éléments descriptifs

Matériau(x) du gros-oeuvre, mise en oeuvre et revêtement : béton

Matériau(x) de couverture : ardoise

Étage(s) ou vaisseau(x) : étage de comble

Élévations extérieures : élévation ordonnancée  
Type(s) de couverture : toit à longs pans brisés

## Statut, intérêt et protection

Statut de la propriété : propriété privée

## Références documentaires

### Documents d'archive

- A.D. Pas-de-Calais. Série R ; 10R, dossier de la Reconstruction non classé.

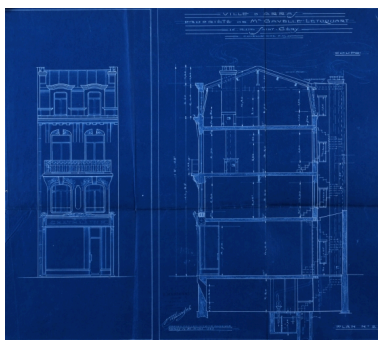
### Documents figurés

- **La rue Désiré-Delansorne (anciennement Saint-Géry), baraquements provisoires avant reconstruction.** Photographie, 1922 (Médiathèque du patrimoine ; 142).
- **Propriété de madame Wartel-Blondeau à Arras.** Projet de construction par Jean Sourdeau architecte, tirage dit bleu d'architecte, mars 1923 (AD Pas-de-Calais).

## Illustrations



La rue Désiré-Delansorne (anciennement Saint-Géry), baraquements provisoires avant reconstruction. Photographie, 1922 (Médiathèque du patrimoine ; 142). Phot. Thibaut Pierre (reproduction) IVR31\_20096200307NUCB



Propriété de madame Wartel-Blondeau à Arras. Projet de construction par Jean Sourdeau architecte, mars 1923 (AD Pas-de-Calais). Autr. Victor Maréchal, Phot. Thibaut Pierre (reproduction) IVR31\_20096200102XA



Vue générale. Phot. Pierre Thibaut IVR31\_20086200166VA



Branches florales sculptées sur les linteaux des baies. Phot. Pierre Thibaut IVR31\_20096200200NUCA



Fronton orné de décors circulaires et de fruits. Phot. Pierre Thibaut IVR31\_20096200199NUCA

## Dossiers liés

### Dossiers de synthèse :

Maisons (IA62001377) Nord-Pas-de-Calais, Pas-de-Calais, Arras

### Oeuvre(s) contenue(s) :

### Oeuvre(s) en rapport :

La ville d'Arras (IA62001375) Hauts-de-France, Pas-de-Calais, Arras

Auteur(s) du dossier : Marie George

Copyright(s) : (c) Région Hauts-de-France - Inventaire général



La rue Désiré-Delansorne (anciennement Saint-Géry), baraquements provisoires avant reconstruction. Photographie, 1922 (Médiathèque du patrimoine ; 142).

Référence du document reproduit :

- **La rue Désiré-Delansorne (anciennement Saint-Géry), baraquements provisoires avant reconstruction.** Photographie, 1922 (Médiathèque du patrimoine ; 142).

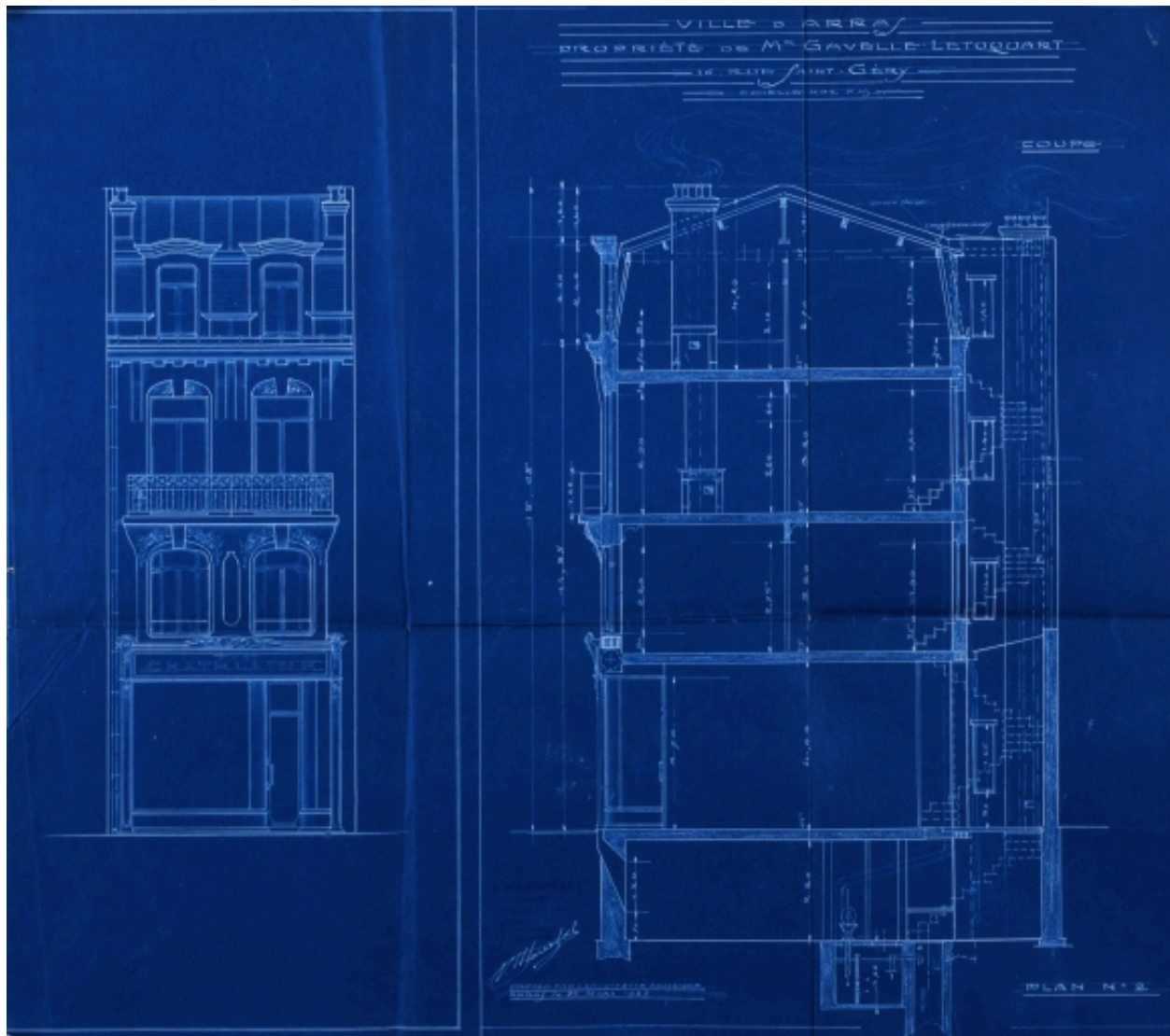
IVR31\_20096200307NUCB

Auteur de l'illustration : Thibaut Pierre (reproduction)

Date de prise de vue : 2009

(c) Région Hauts-de-France - Inventaire général

reproduction soumise à autorisation du titulaire des droits d'exploitation



Propriété de madame Wartel-Blondeau à Arras. Projet de construction par Jean Sourdeau architecte, mars 1923 (AD Pas-de-Calais).

Référence du document reproduit :

- **Propriété de madame Wartel-Blondeau à Arras.** Projet de construction par Jean Sourdeau architecte, tirage dit bleu d'architecte, mars 1923 (AD Pas-de-Calais).

IVR31\_20096200102XA

Auteur de l'illustration : Thibaut Pierre (reproduction)

Auteur du document reproduit : Victor Maréchal

Date de prise de vue : 2009

(c) Région Hauts-de-France - Inventaire général ; (c) Département du Pas-de-Calais  
reproduction soumise à autorisation du titulaire des droits d'exploitation



Vue générale.

IVR31\_20086200166VA

Auteur de l'illustration : Pierre Thibaut

Date de prise de vue : 2008

(c) Région Hauts-de-France - Inventaire général

reproduction soumise à autorisation du titulaire des droits d'exploitation



Branches florales sculptées sur les linteaux des baies.

IVR31\_20096200200NUCA

Auteur de l'illustration : Pierre Thibaut

Date de prise de vue : 2009

(c) Région Hauts-de-France - Inventaire général

reproduction soumise à autorisation du titulaire des droits d'exploitation



Fronton orné de décors circulaires et de fruits.

IVR31\_20096200199NUCA

Auteur de l'illustration : Pierre Thibaut

Date de prise de vue : 2009

(c) Région Hauts-de-France - Inventaire général

reproduction soumise à autorisation du titulaire des droits d'exploitation