

Hauts-de-France, Aisne
Augy
Grande Rue

Peinture monumentale (décor d'élévation extérieure) : Christ en majesté entouré du tétramorphe

Références du dossier

Numéro de dossier : IM02004504

Date de l'enquête initiale : 2002

Date(s) de rédaction : 2002

Cadre de l'étude : inventaire topographique canton de Braine, mobilier et objets religieux

Degré d'étude : étudié

Désignation

Dénomination : peinture monumentale

Précision sur la dénomination : décor d'élévation extérieure

Titres : Christ en majesté entouré du tétramorphe

Compléments de localisation

Emplacement dans l'édifice : tympan du portail occidental

Historique

La représentation du Christ en majesté, entouré des symboles des évangélistes, semble être assez répandue durant la période de la Reconstruction. On la retrouve notamment sculptée en bas-relief sur le tympan de l'église voisine de Vasseny. La composition a peut-être été réalisée par Jacques Joly, qui est l'auteur du Couronnement de la Vierge (peint sur la paroi est du bras nord du transept de l'église), dont le projet est présenté en 1931. S'il s'agit du même artiste, le style toutefois est moins souple et la palette chromatique plus réduite, en référence probable à la peinture médiévale qui inspire une veine non négligeable de l'art sacré de l'après-guerre.

Période(s) principale(s) : 2e quart 20e siècle

Dates : 1935

Auteur(s) de l'oeuvre : Jacques Joly (peintre, ?)

Description

Éléments descriptifs

Catégorie(s) technique(s) : peinture murale

Éléments structurels, forme, fonctionnement :

Matériaux : enduit (?), support) : technique mixte

Mesures :

Dimensions approximatives du tympan : h = 180 ; la = 115.

Représentations :

Christ glorieux ; de face, assis, auréole, bible

Tétramorphe

Le Christ en majesté dans sa mandorle fait le geste de bénédiction de la main droite, et tient la Bible dans sa main gauche. Il est entouré par les quatre symboles des évangélistes. Autour de la figure du Christ, se déploient des rayons rouges sur le fond jaune de la composition.

Inscriptions & marques : date (peint, sur l'oeuvre), inscription concernant l'iconographie (peint, sur l'oeuvre, latin)

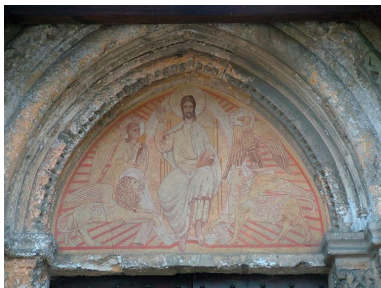
Précisions et transcriptions :

Date : 1935. Inscription sur l'auréole de chacun des symboles des évangélistes : S MATTEUS/S IOANNES/S MARCUS/S LUCAS.

Statut, intérêt et protection

Statut de la propriété : propriété de la commune

Illustrations



Vue générale.

Phot. Frédéric Fournis

IVR22_20040202619NUC2A

Dossiers liés

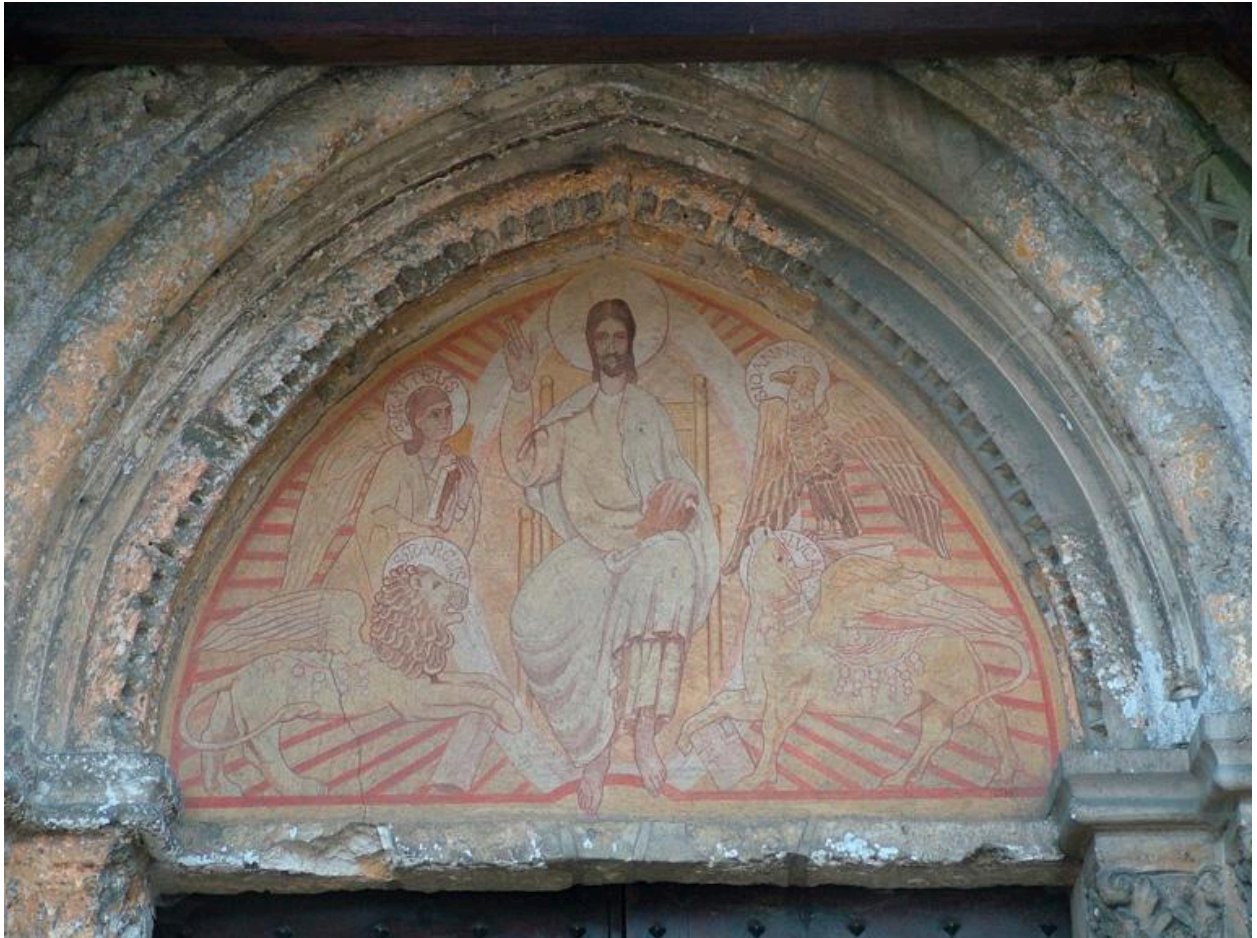
Oeuvre(s) contenue(s) :

Oeuvre(s) en rapport :

Le mobilier de l'église paroissiale Saint-Remy d'Augy (IM02004456) Hauts-de-France, Aisne, Augy, Grande Rue

Auteur(s) du dossier : Frédéric Fournis

Copyright(s) : (c) Région Hauts-de-France - Inventaire général



Vue générale.

IVR22_20040202619NUC2A

Auteur de l'illustration : Frédéric Fournis

(c) Région Hauts-de-France - Inventaire général

reproduction soumise à autorisation du titulaire des droits d'exploitation