

Hauts-de-France, Pas-de-Calais  
Boulogne-sur-Mer  
Basilique Notre-Dame, de l'Immaculée-Conception, parvis Notre-Dame  
Ancienne cathédrale Notre-Dame, devenue basilique Notre-Dame-de-l'Immaculée-Conception

## Calice

### Références du dossier

Numéro de dossier : IM62000134  
Date de l'enquête initiale : 1987  
Date(s) de rédaction : 1987, 2025  
Cadre de l'étude : inventaire topographique Boulogne-sur-Mer centre  
Degré d'étude : étudié  
Référence du dossier Monument Historique : PM62000362

### Désignation

Dénomination : calice

### Compléments de localisation

Milieu d'implantation : en ville  
Emplacement dans l'édifice : sous vitrine dans la salle 1 du trésor dans la crypte (localisation en 1987)

### Historique

Le calice a été fabriqué au XVII<sup>e</sup> siècle dans les Anciens Pays-Bas comme le prouve la trace des essais sous le pied. Le décor rappelle le travail de l'orfèvre Antoon Kerckhof actif à Bruges entre 1650 et 1665 ou celui des orfèvres anversois de la même époque. Il provient de la paroisse Saint-Françoise-de-Sales, déposé ensuite au dépôt d'art sacré de la basilique.

Au XIX<sup>e</sup> siècle, l'orfèvre londonien Hunt remplace la coupe, la bague supérieure et la tige (et peut-être l'assise du pied). Ce calice pourrait être un don de la famille anglaise Clifford installée à Boulogne au curé de la paroisse Saint-François-de-Sales.

Période(s) principale(s) : 2e moitié 17e siècle, 2e quart 19e siècle  
Dates : 1844 (daté par travaux historiques)  
Auteur(s) de l'oeuvre : John Samuel Hunt (orfèvre)  
Lieu d'exécution : Angleterre,Londres  
Lieu d'exécution : Anciens Pays-Bas  
Nord-Pas-de-Calais, 62, Boulogne-sur-Mer, église Saint-François-de-Sales :

### Description

Le calice est en argent doré, repoussé et ciselé. Il se compose d'un pied à six lobes, d'une tige à nœud ovoïde et nœud secondaire et d'une fausse coupe. Le rebord du pied est soudé.

### Éléments descriptifs

Catégorie(s) technique(s) : orfèvrerie

Matériaux : argent doré, repoussé, ciselé au mat, découpé

Mesures :

h=28,8 ; d=17 (pied) ; d=12 (coupe)

#### Représentations :

scène biblique ; cycle narratif, Passion, scène biblique

- scènes bibliques alternées avec des têtes d'angelots sur le pied,
- avec des anges portant les instruments de la Passion sur la fausse coupe ;
- anges portant les instruments de la Passion et têtes d'angelots sur le nœud principal ;
- têtes d'angelots sur le nœud secondaire ;
- perles sur le rebord du pied et sur la bague de la tige ;
- raisin sur le fond de la fausse coupe ;
- liaison de feuilles et perles entre la bague et le nœud principal.

Inscriptions & marques : poinçon de maître, poinçon d'origine étrangère, lettre-date

#### Précisions et transcriptions :

description des poinçons : poinçon de maître ISH ; poinçons d'essai Londres : poinçon rectangulaire horizontal à angles abattus, lion passant, poinçon en forme d'écu, tête de léopard ; poinçon ovale, tête de Victoria, lettre-date J ; localisation : poinçon de maître sur le bord de la coupe, le pied, autres poinçons sous la coupe.

Traces des essais sous le pied.

## Statut, intérêt et protection

Ce dossier est republié en 2025 suite à la numérisation des photographies.

Intérêt de l'œuvre : à signaler

Protections : classé au titre objet, 1897/05/11

Statut de la propriété : propriété publique

## Références documentaires

### Bibliographie

- [Exposition. Château-Musée de Boulogne-sur-Mer. Janvier-mai 2009]. **De l'invisible au visible : Trésors sacrés du littoral nord**. Département du Pas-de-Calais, ville de Boulogne-sur-Mer ; commissaire général, Marc Verdure, commissaires associés, Eneline Chartier, Patrick Wintrebert.- Paris : Somogy éditions d'art, 2009.  
p.61
- FRANCE. INVENTAIRE GÉNÉRAL DES MONUMENTS ET DES RICHESSES ARTISTIQUES DE LA FRANCE. COMMISSION RÉGIONALE NORD-PAS-DE-CALAIS. **Boulogne-sur-Mer, la cathédrale et basilique Notre-Dame, Pas-de-Calais**. Réd. Claudie Boissé ; fotogr. Philippe Dapvril, Jean-Michel Périn. [Lille] : Association Christophe Dieudonné, 1988. (Images du patrimoine ; 56).  
p.40

## Liens web

- Plus de photos sur notre site : <https://images-inventaire.hautsdefrance.fr/images?q=IM62000134>
- Dossier d'origine numérisé avec les références documentaires associées [consulté le 28/06/2024] : <http://www2.culture.gouv.fr/documentation/memoire/HTML/IVR31/IM62000134/INDEX.HTM>

## Illustrations



Vue générale.  
Phot. Jean-Michel Périn  
IVR31\_19876201185XA



Fausse coupe, Agonie du Christ.  
Phot. Jean-Michel Périn  
IVR31\_19876200531X



Fausse coupe, Flagellation du Christ.  
Phot. Jean-Michel Périn  
IVR31\_19886200168XA



Fausse coupe,  
Couronnement d'épines.  
Phot. Jean-Michel Périn  
IVR31\_19876200532X



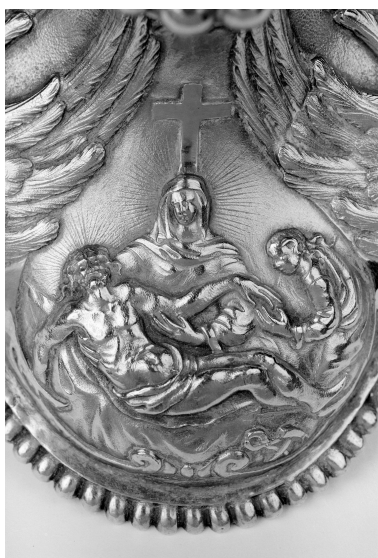
Noeud, ange n° 1.  
Phot. Jean-Michel Périn  
IVR31\_19876200498X



Pied, Cène.  
Phot. Jean-Michel Périn  
IVR31\_19886200166XA



Pied, Calvaire.  
Phot. Jean-Michel Périn  
IVR31\_19876200526X



Pied, Déploration.  
Phot. Jean-Michel Périn  
IVR31\_19876200528X



Fausse coupe, vue de dessous  
Phot. Jean-Michel Périn  
IVR31\_19876200465X



Pied, vue de dessus.  
Phot. Jean-Michel Périn  
IVR31\_19876200464X



Coupe, poinçon.  
Phot. Jean-Michel Périn  
IVR31\_19876201175Z

## Dossiers liés

Édifice : Ancienne cathédrale Notre-Dame, devenue basilique Notre-Dame-de-l'Immaculée-Conception (IA00059447)  
Hauts-de-France, Pas-de-Calais, Boulogne-sur-Mer, parvis Notre-Dame

**Oeuvre(s) contenue(s) :**

**Oeuvre(s) en rapport :**

Le mobilier de la basilique Notre-Dame, de l'Immaculée-Conception (IM62000040) Hauts-de-France, Pas-de-Calais,  
Boulogne-sur-Mer, Basilique Notre-Dame, de l'Immaculée-Conception, parvis Notre-Dame

Auteur(s) du dossier : Lucie Grembert, Pierre Boissé, Claudie Boissé

Copyright(s) : (c) Région Hauts-de-France - Inventaire général



Vue générale.

IVR31\_19876201185XA

Auteur de l'illustration : Jean-Michel Périn

Date de prise de vue : 1987

(c) Région Hauts-de-France - Inventaire général

reproduction soumise à autorisation du titulaire des droits d'exploitation



Fausse coupe, Agonie du Christ.

IVR31\_19876200531X

Auteur de l'illustration : Jean-Michel Périn

Date de prise de vue : 1987

(c) Région Hauts-de-France - Inventaire général

reproduction soumise à autorisation du titulaire des droits d'exploitation



Fausse coupe, Flagellation du Christ.

IVR31\_19886200168XA

Auteur de l'illustration : Jean-Michel Périn

(c) Région Hauts-de-France - Inventaire général

reproduction soumise à autorisation du titulaire des droits d'exploitation



Fausse coupe, Couronnement d'épines.

IVR31\_19876200532X

Auteur de l'illustration : Jean-Michel Périn

Date de prise de vue : 1987

(c) Région Hauts-de-France - Inventaire général

reproduction soumise à autorisation du titulaire des droits d'exploitation



Noeud, ange n° 1.

IVR31\_19876200498X

Auteur de l'illustration : Jean-Michel Périn

Date de prise de vue : 1987

(c) Région Hauts-de-France - Inventaire général  
reproduction soumise à autorisation du titulaire des droits d'exploitation



Pied, Cène.

IVR31\_19886200166XA

Auteur de l'illustration : Jean-Michel Périn

(c) Région Hauts-de-France - Inventaire général

reproduction soumise à autorisation du titulaire des droits d'exploitation



Pied, Calvaire.

IVR31\_19876200526X

Auteur de l'illustration : Jean-Michel Périn

Date de prise de vue : 1987

(c) Région Hauts-de-France - Inventaire général

reproduction soumise à autorisation du titulaire des droits d'exploitation



Pied, Déploration.

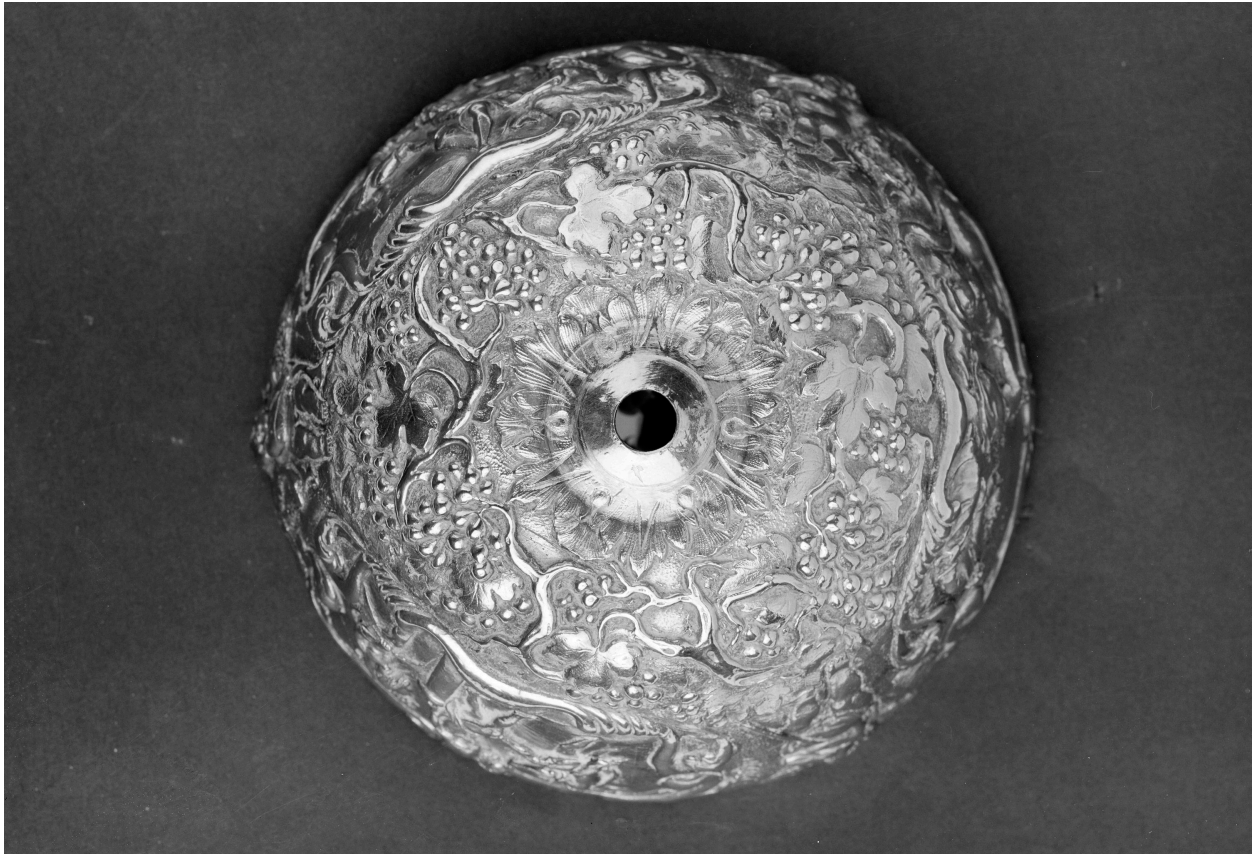
IVR31\_19876200528X

Auteur de l'illustration : Jean-Michel Périn

Date de prise de vue : 1987

(c) Région Hauts-de-France - Inventaire général

reproduction soumise à autorisation du titulaire des droits d'exploitation



Fausse coupe, vue de dessous

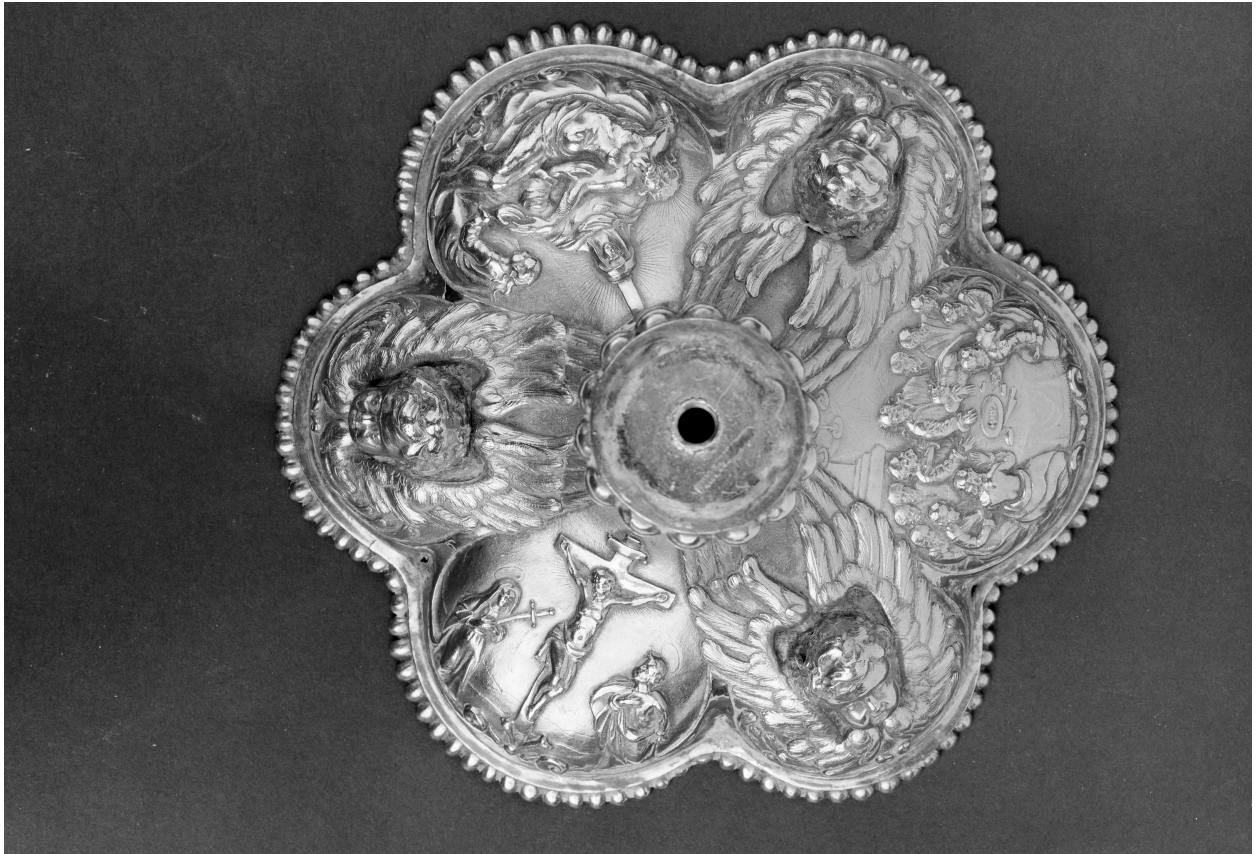
IVR31\_19876200465X

Auteur de l'illustration : Jean-Michel Périn

Date de prise de vue : 1987

(c) Région Hauts-de-France - Inventaire général

reproduction soumise à autorisation du titulaire des droits d'exploitation



Pied, vue de dessus.

IVR31\_19876200464X

Auteur de l'illustration : Jean-Michel Périn

Date de prise de vue : 1987

(c) Région Hauts-de-France - Inventaire général

reproduction soumise à autorisation du titulaire des droits d'exploitation



Coupe, poinçon.

IVR31\_19876201175Z

Auteur de l'illustration : Jean-Michel Périn

(c) Région Hauts-de-France - Inventaire général

reproduction soumise à autorisation du titulaire des droits d'exploitation