

Hauts-de-France, Oise  
Beauvais  
cathédrale Saint-Pierre

## Croix encadrée (n° 1)

### Références du dossier

Numéro de dossier : IM60000804  
Date de l'enquête initiale : 1995  
Date(s) de rédaction : 1995, 2014  
Cadre de l'étude : mobilier et objets religieux la cathédrale de Beauvais  
Degré d'étude : étudié

### Désignation

Dénomination : croix encadrée  
Parties constituantes non étudiées : cadre

### Compléments de localisation

Milieu d'implantation : en ville  
Emplacement dans l'édifice : dans le trésor

### Historique

L'œuvre est datable de la 2e moitié du 17e siècle.  
Période(s) principale(s) : 2e moitié 17e siècle

### Description

Le cadre, rectangulaire vertical, est en chêne doré à la feuille d'or et décoré de motifs en relief. Son assemblage est à languettes. Le fond du cadre est en tilleul et en velours rouge, la croix en acajou. Le Christ, dont le revers est sculpté, est en ivoire.

### Éléments descriptifs

Catégorie(s) technique(s) : menuiserie, sculpture  
Éléments structurels, forme, fonctionnement : revers sculpté

Matériaux : chêne taillé, doré à la feuille d'or, avec assiette, apprêt gravé ; tilleul taillé ; ivoire taillé ; coton (?)velours uni ; acajou taillé

Mesures :

Dimensions de l'ensemble : h = 65 ; la = 43 ; pr = 6. Dimensions du Christ : h = 23 ; la = 15 ; pr = 3.

Représentations :

Le Christ est représenté à l'agonie sur la croix. Dans la partie inférieure de la croix figurent deux os croisés. Un crâne était probablement représenté au-dessus, rappelant ainsi le Golgotha. Le cadre est orné de motifs végétaux.

Inscriptions & marques : marque d'assemblage (gravé, sur l'oeuvre)

Précisions et transcriptions :

Marque d'assemblage sous forme de barres parallèles au dos du cadre.

### État de conservation

Il y a des manques dans le cadre et la coquille au sommet, ainsi que divers éclats. La dorure est résiduelle et il y a des manques dans les apprêts et les repeints. Une partie du pézizonium manque, ainsi que la plaque INRI et le crâne.

### Statut, intérêt et protection

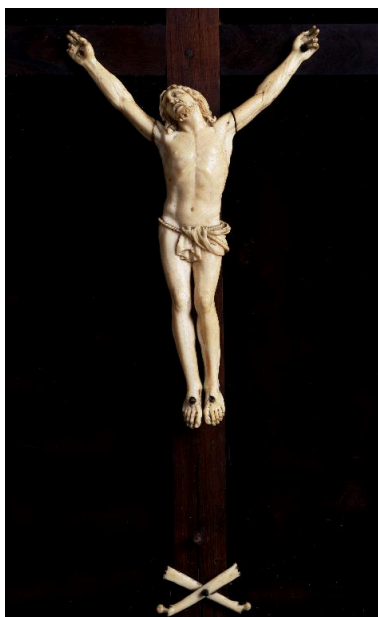
Intérêt de l'œuvre : à signaler

Statut de la propriété : propriété publique

### Illustrations



Vue d'ensemble.  
Phot. Laurent Jumel  
IVR22\_19956000386XA



Vue de détail : le Christ.  
Phot. Laurent Jumel  
IVR22\_19956000387XA

### Dossiers liés

**Oeuvre(s) contenue(s) :**

**Oeuvre(s) en rapport :**

Le mobilier de la cathédrale Saint-Pierre de Beauvais (IM60000772) Hauts-de-France, Oise, Beauvais

Auteur(s) du dossier : Nicolas Dejardin, Aline Magnien, Léa Vernier

Copyright(s) : (c) Région Hauts-de-France - Inventaire général



Vue d'ensemble.

IVR22\_19956000386XA

Auteur de l'illustration : Laurent Jumel

(c) Ministère de la culture - Inventaire général ; (c) AGIR-Pic  
reproduction soumise à autorisation du titulaire des droits d'exploitation



Vue de détail : le Christ.

IVR22\_19956000387XA

Auteur de l'illustration : Laurent Jumel

(c) Ministère de la culture - Inventaire général ; (c) AGIR-Pic  
reproduction soumise à autorisation du titulaire des droits d'exploitation