

Hauts-de-France, Aisne
Craonne
Bois de Beau marais

Monument aux morts du bois de Beau marais à Craonne

Références du dossier

Numéro de dossier : IA02001851

Date de l'enquête initiale : 2003

Date(s) de rédaction : 2003

Cadre de l'étude : enquête thématique départementale Chemin des Dames, enquête thématique régionale patrimoine mémoriel

Degré d'étude : étudié

Désignation

Dénomination : monument aux morts

Appellation : du bois de Beau marais

Compléments de localisation

Milieu d'implantation : isolé

Références cadastrales : 1940, A3, 350

Historique

Période(s) principale(s) : 1er quart 20e siècle

Auteur(s) de l'oeuvre : Charles Mary (marbrier,)

Description

Situé à gauche de la route menant de Craonne à Pontavert, placé sur une base cubique aujourd'hui découverte, l'obélisque en pierre grise est entouré d'une chaîne maintenue par quatre obus. Une médaille, dont le centre est occupé par la représentation d'une église, surmonte l'inscription en relief : « 1914-1918, Bois de Beaumarais », ainsi qu'une seconde, gravée en lettres rouges dans un parchemin : « Chapelle Jeanne d'Arc », « à la mémoire / des 104 officiers / 191 s.officiers / 3080 caporaux / et soldats / du 36e D. d'Infanterie / morts pour la France / 1914-1918 ». La liste des morts est située sur les côtés de l'édifice, accompagnée de la mention suivante : « tombés au Beaumarais ». L'oeuvre est signée : "Mary Ch. / marbrier / Joigny (Yonne)".

Éléments descriptifs

Matériau(x) du gros-oeuvre, mise en oeuvre et revêtement : pierre

Typologies et état de conservation

Typologies : obélisque (1er quart 20e siècle)

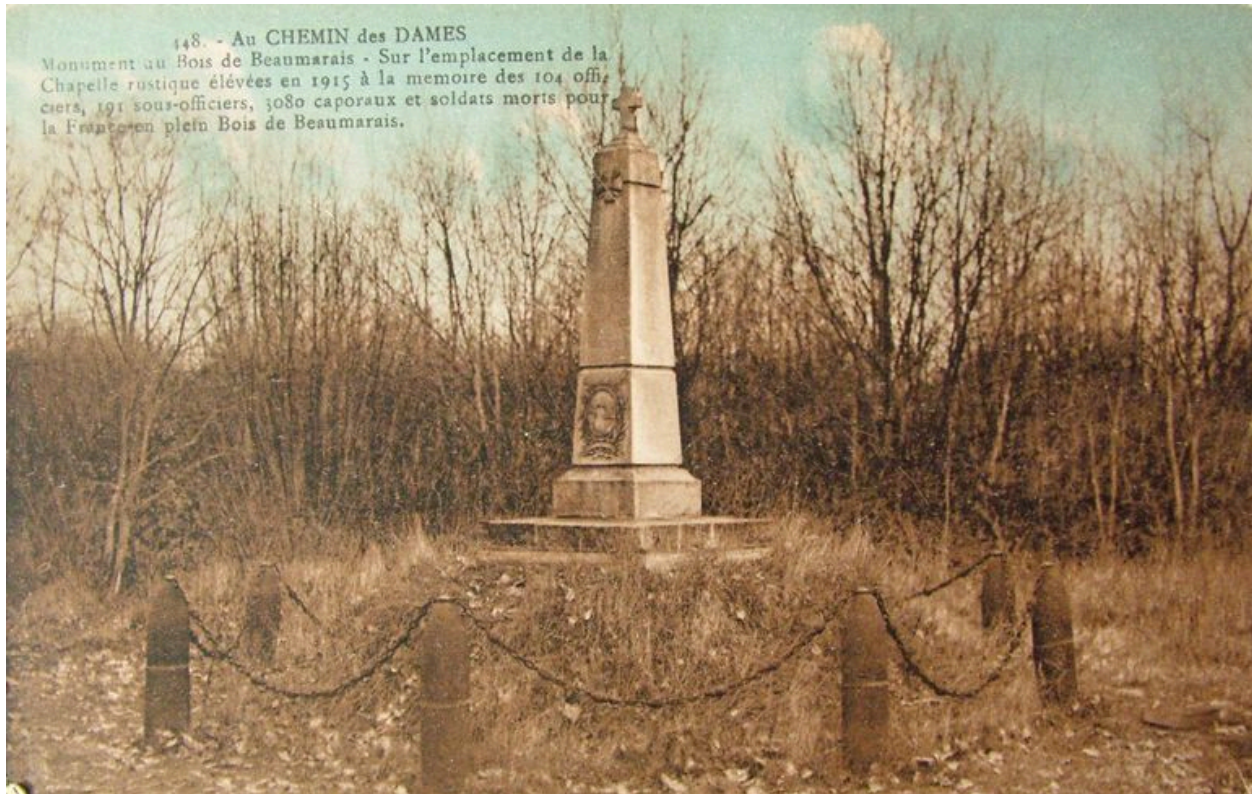
Statut, intérêt et protection

Nous ignorons la date exacte d'érection de ce monument, que nous pouvons estimer au 1er quart du 20e siècle.

Statut de la propriété : propriété de la commune

Auteur(s) du dossier : Inès Guérin, Isabelle Barbedor

Copyright(s) : (c) Région Hauts-de-France - Inventaire général ; (c) Département de l'Aisne ; (c) AGIR-Pic



Vue du monument peu après son édification (coll. part).

IVR22_20050200545NUCAB

Auteur de l'illustration (reproduction) : Inès Guérin

(c) Région Hauts-de-France - Inventaire général ; (c) Département de l'Aisne ; (c) AGIR-Pic
reproduction soumise à autorisation du titulaire des droits d'exploitation



Vue générale.

IVR22_20030202557NUCA

Auteur de l'illustration : Inès Guérin

(c) Région Hauts-de-France - Inventaire général ; (c) Département de l'Aisne ; (c) AGIR-Pic
reproduction soumise à autorisation du titulaire des droits d'exploitation



Vue détaillée de l'obélisque.

IVR22_20030202558NUCA

Auteur de l'illustration : Inès Guérin

(c) Région Hauts-de-France - Inventaire général ; (c) Département de l'Aisne ; (c) AGIR-Pic
reproduction soumise à autorisation du titulaire des droits d'exploitation

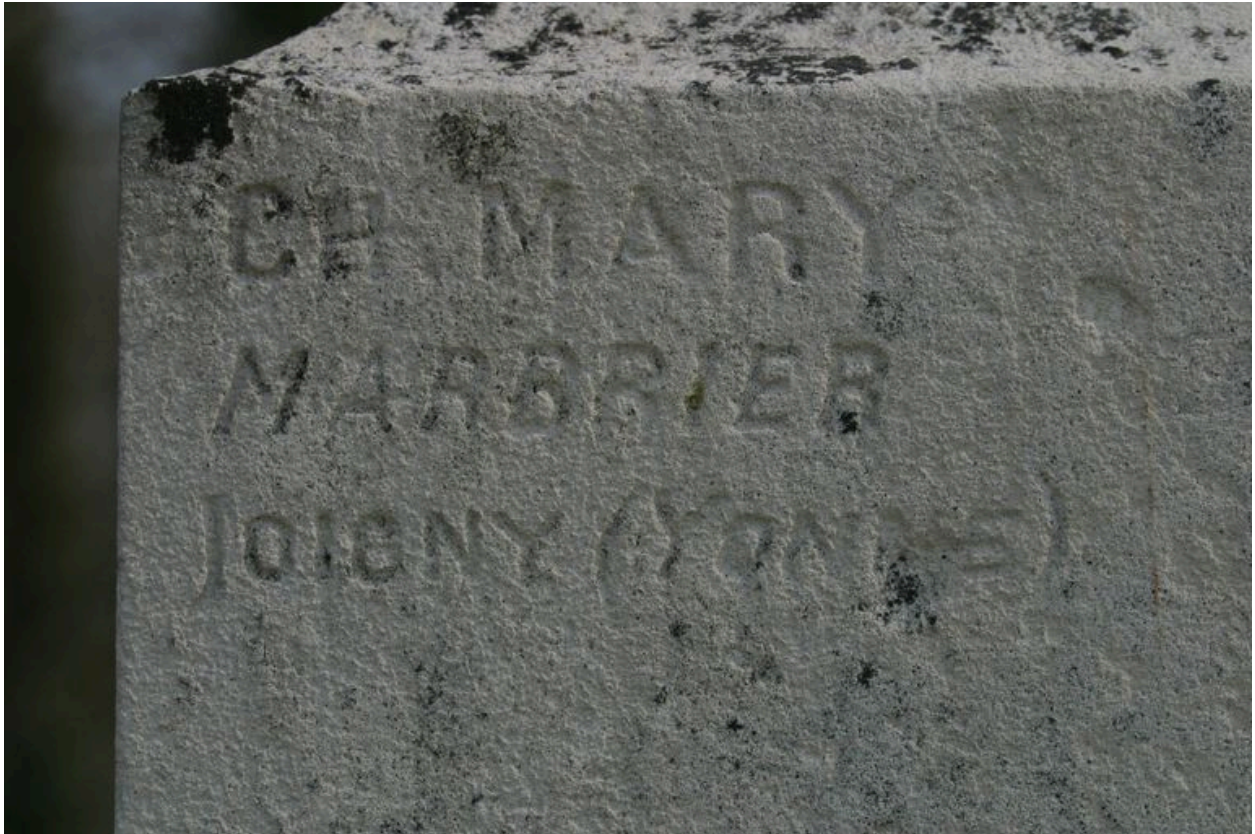


Liste des victimes.

IVR22_20050200733NUCA

Auteur de l'illustration : Irwin Leullier

(c) Région Hauts-de-France - Inventaire général ; (c) Département de l'Aisne ; (c) AGIR-Pic
reproduction soumise à autorisation du titulaire des droits d'exploitation



Détail de la signature.

IVR22_20050200732NUCA

Auteur de l'illustration : Irwin Leullier

(c) Région Hauts-de-France - Inventaire général ; (c) Département de l'Aisne ; (c) AGIR-Pic
reproduction soumise à autorisation du titulaire des droits d'exploitation



Détail du blason.

IVR22_20030202559NUCA

Auteur de l'illustration : Inès Guérin

(c) Région Hauts-de-France - Inventaire général ; (c) Département de l'Aisne ; (c) AGIR-Pic
reproduction soumise à autorisation du titulaire des droits d'exploitation