

Hauts-de-France, Somme  
Ribeaucourt  
Église paroissiale Saint-Sulpice, rue de l' Église

## Exposition mobile, de style rocaille

### Références du dossier

Numéro de dossier : IM80001749  
Date de l'enquête initiale : 2011  
Date(s) de rédaction : 2011  
Cadre de l'étude : inventaire topographique Val-de-Nièvre, mobilier et objets religieux  
Degré d'étude : étudié  
Référence du dossier Monument Historique : PM80001121

### Désignation

Dénomination : exposition  
Appellations : style rocaille

### Compléments de localisation

Milieu d'implantation : en village  
Emplacement dans l'édifice : tribune

### Historique

Déposée aujourd'hui dans la tribune, cette exposition se remarque par son riche décor dans le plus pur style rocaille du milieu du 18e siècle ainsi que par la grande maîtrise d'exécution de l'artiste. Quoique mobile, elle accompagnait probablement à l'origine un autel et un tabernacle comparables au maître-autel de Pernois, peut-être dans l'église même de Ribeaucourt où le maître-autel actuel date seulement du 2e quart du 19e siècle.  
Période(s) principale(s) : 3e quart 18e siècle

### Description

Un plateau rectangulaire sert de socle à l'exposition mobile en bois doré, de plan concave, qui intègre une base moulurée. Deux poignées fixées au revers permettent de la manipuler. Comme souvent dans les pièces de style rocaille, le décor forme la structure.

### Éléments descriptifs

Catégorie(s) technique(s) : menuiserie, sculpture  
Éléments structurels, forme, fonctionnement : déplaçable, forme complexe ;

Matériaux : bois (en plusieurs éléments) : taillé, poli, doré, décor dans la masse, décor en haut-relief, décor en ronde bosse

Mesures :

Dimensions totales : h = 92 ; la = 53 ; pr = 26.

Représentations :

Les trois bords libres du plateau sont godronnés. Les deux montants latéraux galbés, couronnés d'acanthes en culot, sont amortis sur la base par deux gerbes de joncs et deux acanthes à volute entrelacées. Au centre de cette même base se déploie

un cartouche encadré de rinceaux d'acanthé, qui semblent porter la coquille située dans le médaillon ovale ajouré, dont la bordure intérieure est soulignée d'une guirlande de fleurons. La partie supérieure de l'exposition forme une gloire au centre de laquelle est représenté le triangle, symbole de la Trinité. Sur la nuée qui la recouvre en partie se détachent deux angelots en ronde bosse tenant une couronne de type royal français.

### État de conservation

oeuvre déposée , repeint

La partie supérieure a été redorée ou repeinte avec une peinture dorée.

### Statut, intérêt et protection

Pièce exceptionnelle dont l'intérêt réside non seulement dans la rareté de ce genre d'objets (dont on trouve trois exemples contemporains ou postérieurs de peu dans la sacristie de la cathédrale d'Amiens), mais surtout dans la très grande qualité de son ornementation de style rocaille, ce qui fait d'autant plus regretter de ne pas connaître son origine.

Cette œuvre témoigne également de l'évolution du tabernacle à partir du milieu du 18<sup>e</sup> siècle, lorsque le dais d'exposition fixe qui le surmontait tend à disparaître au profit d'un simple thabor destiné à accueillir un crucifix ou, dans certaines circonstances exceptionnelles, un petit dais d'exposition amovible.

Intérêt de l'œuvre : à signaler

Protections : classé au titre objet, 1981/05/09

Statut de la propriété : propriété de la commune

### Références documentaires

#### Bibliographie

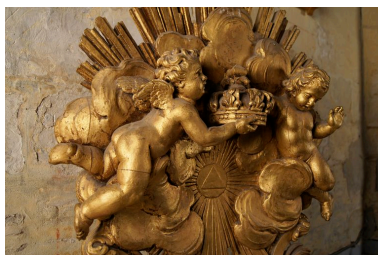
- INVENTAIRE GENERAL DU PATRIMOINE CULTUREL. Région PICARDIE. **Le Val de Nièvre, un territoire à l'épreuve de l'industrie**. Réd. Frédéric Fournis, Bertrand Fournier, et al. ; fotogr. Marie-Laure Monnehay-Vulliet, Thierry Lefébure. Lyon : Lieux Dits, 2013. (Images du patrimoine ; 278). p. 46

### Illustrations



Vue générale.

Phot. Marie-Laure Monnehay-Vulliet  
IVR22\_20118000705XA



Vue de trois-quarts  
de la partie centrale.

Phot. Marie-Laure Monnehay-Vulliet  
IVR22\_20118000664NUCA

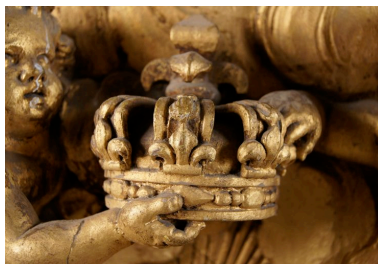


Ange gauche.

Phot. Marie-Laure Monnehay-Vulliet  
IVR22\_20118000663NUCA



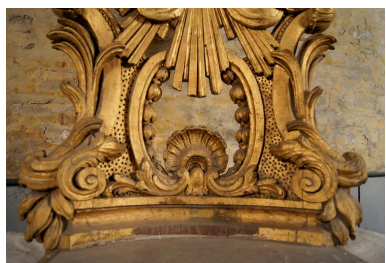
Ange gauche portant la couronne.  
Phot. Marie-Laure Monnehay-Vulliet  
IVR22\_20118000706XA



Couronne.  
Phot. Marie-Laure Monnehay-Vulliet  
IVR22\_20118000670NUCA



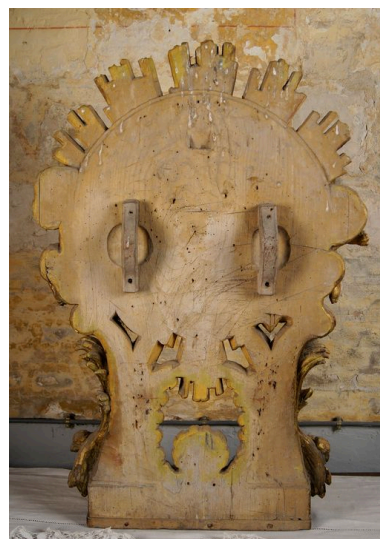
Ange droit.  
Phot. Marie-Laure Monnehay-Vulliet  
IVR22\_20118000660NUCA



Partie inférieure.  
Phot. Marie-Laure Monnehay-Vulliet  
IVR22\_20118000661NUCA



Cartouche ajouré de  
la partie inférieure.  
Phot. Marie-Laure Monnehay-Vulliet  
IVR22\_20118000662NUCA



Revers avec les  
poignées de préhension.  
Phot. Marie-Laure Monnehay-Vulliet  
IVR22\_20118000671NUCA

## Dossiers liés

**Oeuvre(s) contenue(s) :**

**Oeuvre(s) en rapport :**

Le mobilier de l'église Saint-Sulpice (IM80001730) Hauts-de-France, Somme, Ribeaucourt, Église paroissiale Saint-Sulpice, rue de l'Église

Auteur(s) du dossier : Frédéric Fournis

Copyright(s) : (c) Région Hauts-de-France - Inventaire général



Vue générale.

IVR22\_20118000705XA

Auteur de l'illustration : Marie-Laure Monnehay-Vulliet

(c) Région Hauts-de-France - Inventaire général

reproduction soumise à autorisation du titulaire des droits d'exploitation



Vue de trois-quarts de la partie centrale.

IVR22\_20118000664NUCA

Auteur de l'illustration : Marie-Laure Monnehay-Vulliet

(c) Région Hauts-de-France - Inventaire général

reproduction soumise à autorisation du titulaire des droits d'exploitation



Ange gauche.

IVR22\_20118000663NUCA

Auteur de l'illustration : Marie-Laure Monnehay-Vulliet

(c) Région Hauts-de-France - Inventaire général

reproduction soumise à autorisation du titulaire des droits d'exploitation



Ange gauche portant la couronne.

IVR22\_20118000706XA

Auteur de l'illustration : Marie-Laure Monnehay-Vulliet

(c) Région Hauts-de-France - Inventaire général

reproduction soumise à autorisation du titulaire des droits d'exploitation



Couronne.

IVR22\_20118000670NUCA

Auteur de l'illustration : Marie-Laure Monnehay-Vulliet

(c) Région Hauts-de-France - Inventaire général

reproduction soumise à autorisation du titulaire des droits d'exploitation





Ange droit.

IVR22\_20118000660NUCA

Auteur de l'illustration : Marie-Laure Monnehay-Vulliet

(c) Région Hauts-de-France - Inventaire général

reproduction soumise à autorisation du titulaire des droits d'exploitation



Partie inférieure.

IVR22\_20118000661NUCA

Auteur de l'illustration : Marie-Laure Monnehay-Vulliet

(c) Région Hauts-de-France - Inventaire général

reproduction soumise à autorisation du titulaire des droits d'exploitation



Cartouche ajouré de la partie inférieure.

IVR22\_20118000662NUCA

Auteur de l'illustration : Marie-Laure Monnehay-Vulliet

(c) Région Hauts-de-France - Inventaire général

reproduction soumise à autorisation du titulaire des droits d'exploitation



Revers avec les poignées de préhension.

IVR22\_20118000671NUCA

Auteur de l'illustration : Marie-Laure Monnehay-Vulliet

(c) Région Hauts-de-France - Inventaire général

reproduction soumise à autorisation du titulaire des droits d'exploitation