

Hauts-de-France, Nord  
Ronchin  
rue Charles-Saint-Venant

## Eglise paroissiale du Christ-Ressuscité

### Références du dossier

Numéro de dossier : IA59002647

Date de l'enquête initiale : 2005

Date(s) de rédaction : 2005

Cadre de l'étude : enquête thématique régionale églises paroissiales et chapelles du Nord-Pas-de-Calais 1945-2010

Degré d'étude : étudié

### Désignation

Dénomination : église paroissiale

Vocable : du Christ-Ressuscité

### Compléments de localisation

Milieu d'implantation : en ville

Références cadastrales : 2005, AC, 377

### Historique

L'église du Christ-Ressuscité se situe à la jonction de la cité suburbaine du début du 20e siècle et d'un nouveau quartier tracé au cordeau. C'est la première réalisation des Chantiers du diocèse de Lille, association de laïcs chargée de la politique immobilière de l'évêché de Lille en matière de lieux de culte. Elle est dessinée par l'architecte André Lys et construite en 1957.

Période(s) principale(s) : 3e quart 20e siècle

Dates : 1957 (daté par source)

Auteur(s) de l'oeuvre : André Lys (architecte, attribution par source), Paul Ducatez (verrier, attribution par source),

Émile Morlaix (sculpteur, attribution par source)

### Description

L'église en brique est de plan ovoïdal et couverte d'une toiture en forme de selle de cheval (paraboloïde hyperbolique). Le narthex abrite les fonts baptismaux. Une ferme double en béton reposant sur des piliers rejetés à l'extérieur forme le dossier sur lequel s'appuient les fermes perpendiculaires. Une bande de lumière court le long de l'édifice sous la corniche et deux grandes verrières éclairent le chœur où quatre lames de béton dirigent la lumière vers l'autel. Le chœur se situe dans la partie la plus étroite de l'édifice, de manière à faire converger l'attention des fidèles. Un gracieux campanile en béton s'élève à proximité de l'entrée. Les vitraux sont de Paul Ducatez, les bénitiers et les chandeliers du sculpteur Emile Morlaix.

### Éléments descriptifs

Matériau(x) du gros-oeuvre, mise en oeuvre et revêtement : brique

Matériau(x) de couverture : béton en couverture, métal en couverture

Plan : plan allongé

Étage(s) ou vaisseau(x) : 1 vaisseau

Couvrements : lambris de couverture

Type(s) de couverture : toit à longs pans

## Statut, intérêt et protection

Statut de la propriété : propriété d'une association diocésaine

## Illustrations



Vue générale.  
Phot. Hubert Bouvet  
IVR31\_20105900224NUCA



Vue générale.  
Phot. Hubert Bouvet  
IVR31\_20105900222NUCA



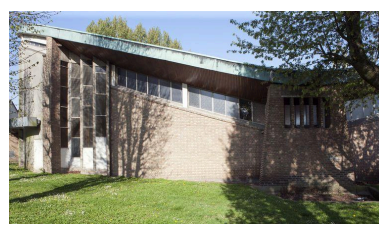
Vue de la façade.  
Phot. Hubert Bouvet  
IVR31\_20105900223NUCA



Vue du flanc gauche et clocher.  
Phot. Pierre Thibaut  
IVR31\_20155900827NUCA



Élévation antérieure  
de trois quart gauche.  
Phot. Pierre Thibaut  
IVR31\_20155900825NUCA



Vue générale du flanc gauche.  
Phot. Pierre Thibaut  
IVR31\_20155900828NUCA



Vue de trois quart  
arrière du flanc gauche.  
Phot. Pierre Thibaut  
IVR31\_20155900830NUCA



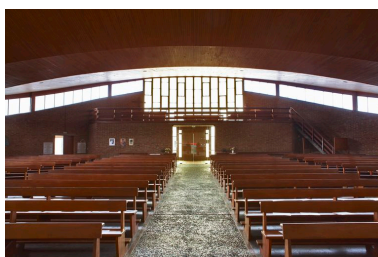
Vue du clocher.  
Phot. Pierre Thibaut  
IVR31\_20155900826NUCA



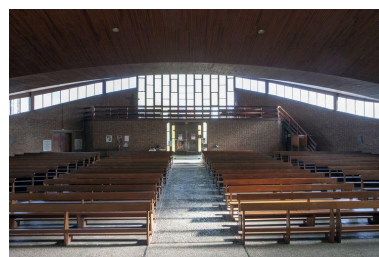
Vue intérieure, vers l'autel.  
Phot. Hubert Bouvet  
IVR31\_20105900260NUCA



Vue générale vers le chœur.  
Phot. Pierre Thibaut  
IVR31\_20155900813NUCA

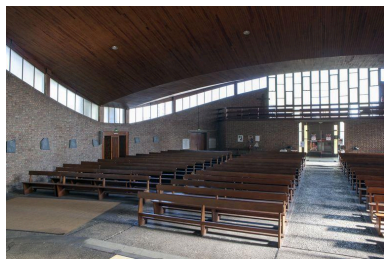


Vue intérieure, vers l'entrée.  
Phot. Hubert Bouvet  
IVR31\_20105900000NUCA

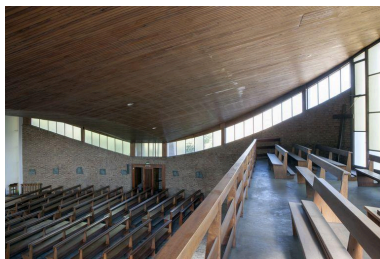


Vue générale depuis le chœur.  
Phot. Pierre Thibaut  
IVR31\_20155900814NUCA

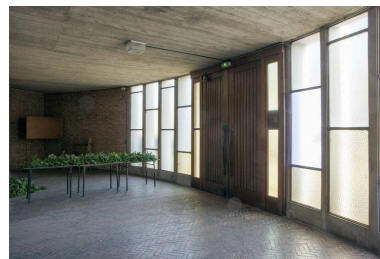




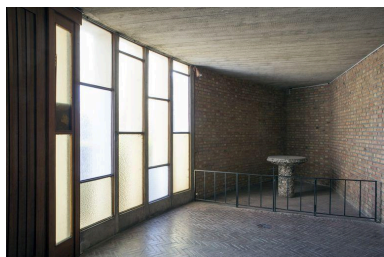
Vue du flanc droit depuis le chœur.  
Phot. Pierre Thibaut  
IVR31\_20155900815NUCA



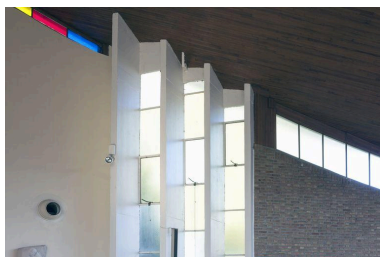
Vue du flanc droit depuis la tribune.  
Phot. Pierre Thibaut  
IVR31\_20155900812NUCA



Côté droit du narthex.  
Phot. Pierre Thibaut  
IVR31\_20155900820NUCA



Côté gauche du narthex.  
Phot. Pierre Thibaut  
IVR31\_20155900821NUCA



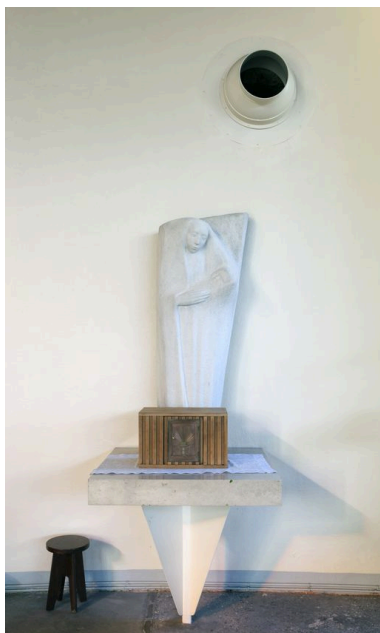
Détail haut de la verrière  
du chœur, côté droit.  
Phot. Pierre Thibaut  
IVR31\_20155900823NUCA



Bénitier.  
Phot. Pierre Thibaut  
IVR31\_20155900824NUCA



Confessionnal.  
Phot. Pierre Thibaut  
IVR31\_20155900819NUCA



Tabernacle.  
Phot. Pierre Thibaut  
IVR31\_20155900816NUCA



Station du chemin de croix,  
Jésus rencontre sa mère.  
Phot. Pierre Thibaut  
IVR31\_20155900817NUCA



Station du chemin de croix, Jésus console les filles de Jérusalem.

Phot. Pierre Thibaut  
IVR31\_20155900818NUCA



Crucifix du chœur.

Phot. Pierre Thibaut  
IVR31\_20155900822NUCA

## Dossiers liés

### Dossiers de synthèse :

Présentation des églises paroissiales et chapelles du Nord-Pas de Calais 1945-2010 (IA59005038)

### Oeuvre(s) contenue(s) :

Auteur(s) du dossier : Céline Frémaux

Copyright(s) : (c) Région Hauts-de-France - Inventaire général



Vue générale.

IVR31\_20105900224NUCA

Auteur de l'illustration : Hubert Bouvet

Date de prise de vue : 2010

(c) Région Hauts-de-France - Inventaire général

reproduction soumise à autorisation du titulaire des droits d'exploitation





Vue générale.

IVR31\_20105900222NUCA

Auteur de l'illustration : Hubert Bouvet

Date de prise de vue : 2010

(c) Région Hauts-de-France - Inventaire général

reproduction soumise à autorisation du titulaire des droits d'exploitation



Vue de la façade.

IVR31\_20105900223NUCA

Auteur de l'illustration : Hubert Bouvet

Date de prise de vue : 2010

(c) Région Hauts-de-France - Inventaire général

reproduction soumise à autorisation du titulaire des droits d'exploitation



Vue du flanc gauche et clocher.

IVR31\_20155900827NUCA

Auteur de l'illustration : Pierre Thibaut

Date de prise de vue : 2015

(c) Région Hauts-de-France - Inventaire général

reproduction soumise à autorisation du titulaire des droits d'exploitation





Élévation antérieure de trois quart gauche.

IVR31\_20155900825NUCA

Auteur de l'illustration : Pierre Thibaut

Date de prise de vue : 2015

(c) Région Hauts-de-France - Inventaire général

reproduction soumise à autorisation du titulaire des droits d'exploitation



Vue générale du flanc gauche.

IVR31\_20155900828NUCA

Auteur de l'illustration : Pierre Thibaut

Date de prise de vue : 2015

(c) Région Hauts-de-France - Inventaire général  
reproduction soumise à autorisation du titulaire des droits d'exploitation





Vue de trois quart arrière du flanc gauche.

IVR31\_20155900830NUCA

Auteur de l'illustration : Pierre Thibaut

Date de prise de vue : 2015

(c) Région Hauts-de-France - Inventaire général  
reproduction soumise à autorisation du titulaire des droits d'exploitation





Vue du clocher.

IVR31\_20155900826NUCA

Auteur de l'illustration : Pierre Thibaut

Date de prise de vue : 2015

(c) Région Hauts-de-France - Inventaire général  
reproduction soumise à autorisation du titulaire des droits d'exploitation



Vue intérieure, vers l'autel.

IVR31\_20105900260NUCA

Auteur de l'illustration : Hubert Bouvet

Date de prise de vue : 2010

(c) Région Hauts-de-France - Inventaire général

reproduction soumise à autorisation du titulaire des droits d'exploitation



Vue générale vers le chœur.

IVR31\_20155900813NUCA

Auteur de l'illustration : Pierre Thibaut

Date de prise de vue : 2015

(c) Région Hauts-de-France - Inventaire général  
reproduction soumise à autorisation du titulaire des droits d'exploitation





Vue intérieure, vers l'entrée.

IVR31\_20105900000NUCA

Auteur de l'illustration : Hubert Bouvet

Date de prise de vue : 2010

(c) Région Hauts-de-France - Inventaire général

reproduction soumise à autorisation du titulaire des droits d'exploitation



Vue générale depuis le chœur.

IVR31\_20155900814NUCA

Auteur de l'illustration : Pierre Thibaut

Date de prise de vue : 2015

(c) Région Hauts-de-France - Inventaire général

reproduction soumise à autorisation du titulaire des droits d'exploitation



Vue du flanc droit depuis le chœur.

IVR31\_20155900815NUCA

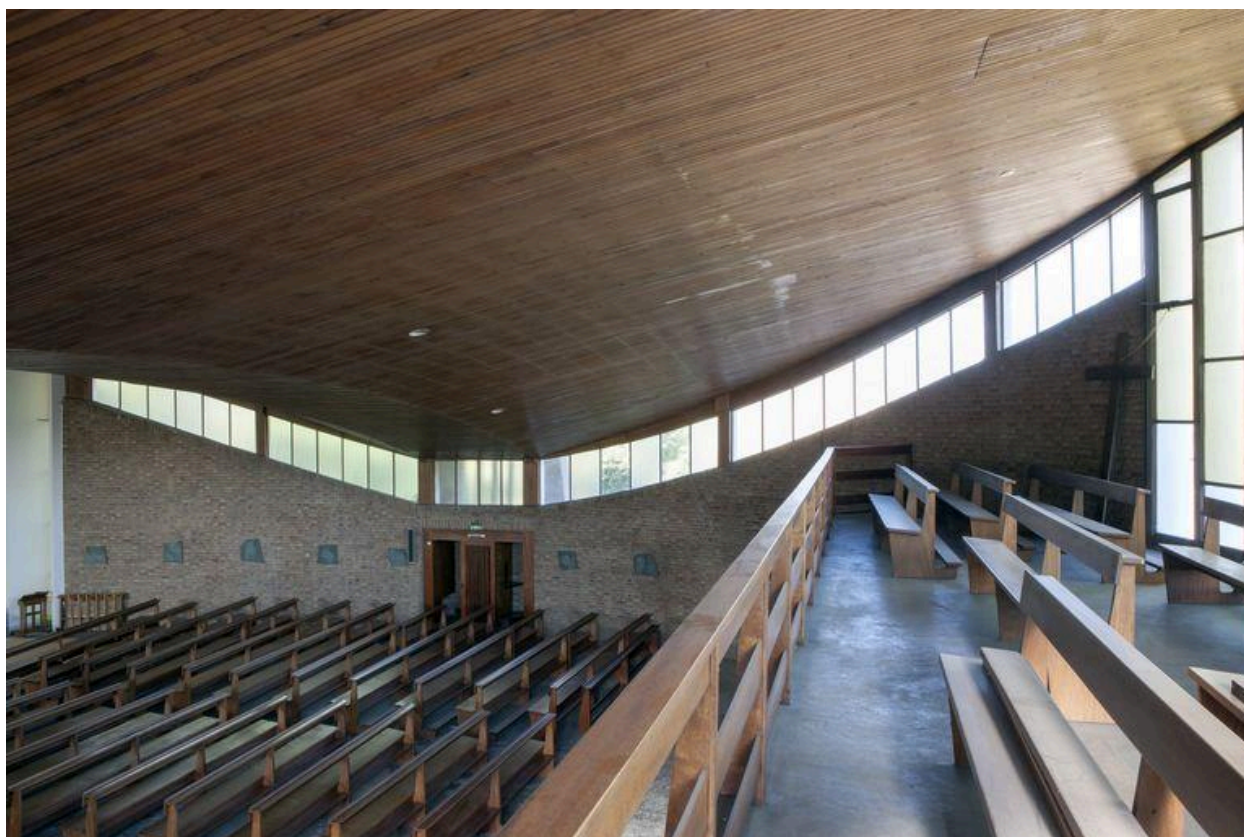
Auteur de l'illustration : Pierre Thibaut

Date de prise de vue : 2015

(c) Région Hauts-de-France - Inventaire général

reproduction soumise à autorisation du titulaire des droits d'exploitation





Vue du flanc droit depuis la tribune.

IVR31\_20155900812NUCA

Auteur de l'illustration : Pierre Thibaut

Date de prise de vue : 2015

(c) Région Hauts-de-France - Inventaire général

reproduction soumise à autorisation du titulaire des droits d'exploitation



Côté droit du narthex.

IVR31\_20155900820NUCA

Auteur de l'illustration : Pierre Thibaut

Date de prise de vue : 2015

(c) Région Hauts-de-France - Inventaire général

reproduction soumise à autorisation du titulaire des droits d'exploitation



Côté gauche du narthex.

IVR31\_20155900821NUCA

Auteur de l'illustration : Pierre Thibaut

Date de prise de vue : 2015

(c) Région Hauts-de-France - Inventaire général

reproduction soumise à autorisation du titulaire des droits d'exploitation





Détail haut de la verrière du choeur, côté droit.

IVR31\_20155900823NUCA

Auteur de l'illustration : Pierre Thibaut

Date de prise de vue : 2015

(c) Région Hauts-de-France - Inventaire général

reproduction soumise à autorisation du titulaire des droits d'exploitation



Bénitier.

IVR31\_20155900824NUCA

Auteur de l'illustration : Pierre Thibaut

Date de prise de vue : 2015

(c) Région Hauts-de-France - Inventaire général

reproduction soumise à autorisation du titulaire des droits d'exploitation



Confessionnal.

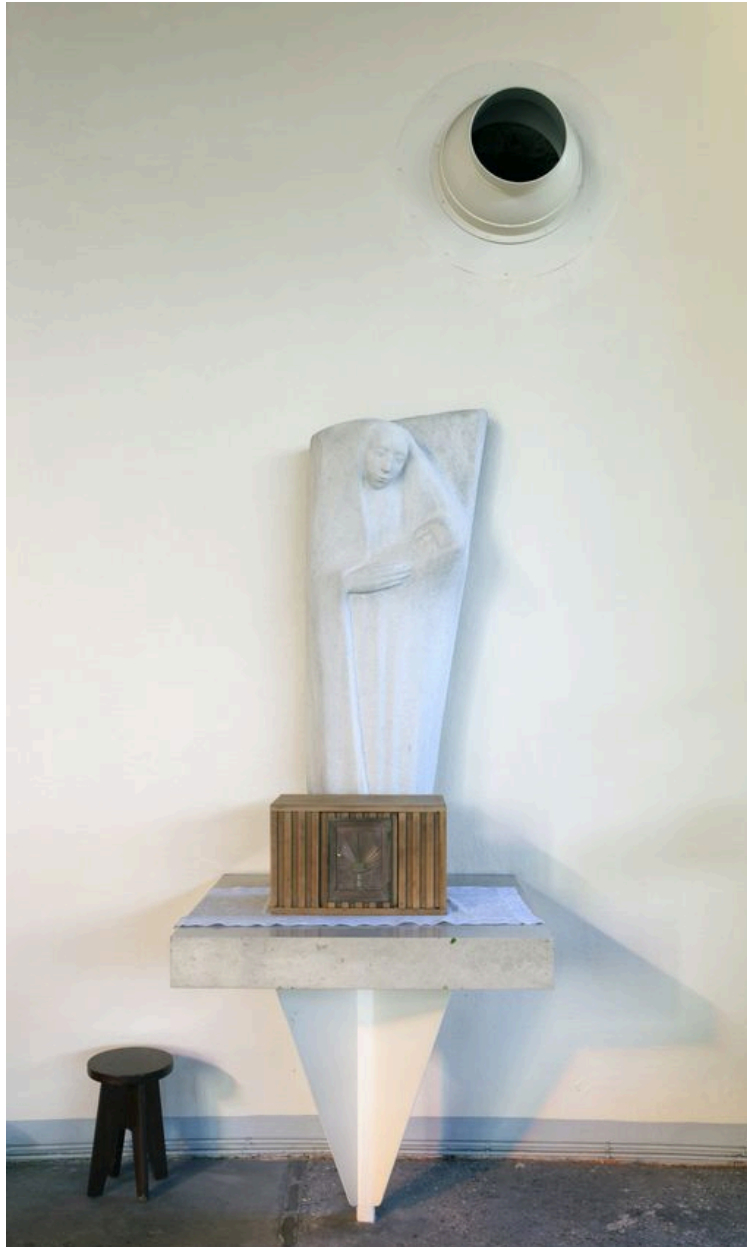
IVR31\_20155900819NUCA

Auteur de l'illustration : Pierre Thibaut

Date de prise de vue : 2015

(c) Région Hauts-de-France - Inventaire général  
reproduction soumise à autorisation du titulaire des droits d'exploitation





Tabernacle.

IVR31\_20155900816NUCA

Auteur de l'illustration : Pierre Thibaut

Date de prise de vue : 2015

(c) Région Hauts-de-France - Inventaire général  
reproduction soumise à autorisation du titulaire des droits d'exploitation



Station du chemin de croix, Jésus rencontre sa mère.

IVR31\_20155900817NUCA

Auteur de l'illustration : Pierre Thibaut

Date de prise de vue : 2015

(c) Région Hauts-de-France - Inventaire général

reproduction soumise à autorisation du titulaire des droits d'exploitation





Station du chemin de croix, Jésus console les filles de Jérusalem.

IVR31\_20155900818NUCA

Auteur de l'illustration : Pierre Thibaut

Date de prise de vue : 2015

(c) Région Hauts-de-France - Inventaire général

reproduction soumise à autorisation du titulaire des droits d'exploitation





Crucifix du choeur.

IVR31\_20155900822NUCA

Auteur de l'illustration : Pierre Thibaut

Date de prise de vue : 2015

(c) Région Hauts-de-France - Inventaire général  
reproduction soumise à autorisation du titulaire des droits d'exploitation