

Hauts-de-France, Pas-de-Calais  
Boulogne-sur-Mer  
boulevard Auguste-Mariette

## Edifice logistique des Dunes (détruit)

### Références du dossier

Numéro de dossier : IA00059463  
Date de l'enquête initiale : 1982  
Date(s) de rédaction : 1985  
Cadre de l'étude : inventaire topographique Boulogne-sur-Mer centre  
Degré d'étude : étudié

### Désignation

Dénomination : édifice logistique  
Appellation : Edifice logistique des Dunes  
Parties constituantes non étudiées : corps de garde

### Compléments de localisation

localisation inconnue  
Milieu d'implantation : en ville  
Références cadastrales : 1979, AB

### Historique

Construction d'un corps de garde en août 1831 après avoir démoli l'ancien.  
Période(s) principale(s) : 2e quart 19e siècle  
Dates : 1831 (daté par travaux historiques)

### Description

#### Éléments descriptifs

Matériau(x) du gros-oeuvre, mise en oeuvre et revêtement : pierre ; moellon  
Matériau(x) de couverture : ardoise  
Étage(s) ou vaisseau(x) : en rez-de-chaussée, étage de comble  
Élévations extérieures : élévation ordonnancée sans travées  
Type(s) de couverture : toit à longs pans ; croupe  
Escaliers : escalier dans-oeuvre : escalier tournant

#### Typologies et état de conservation

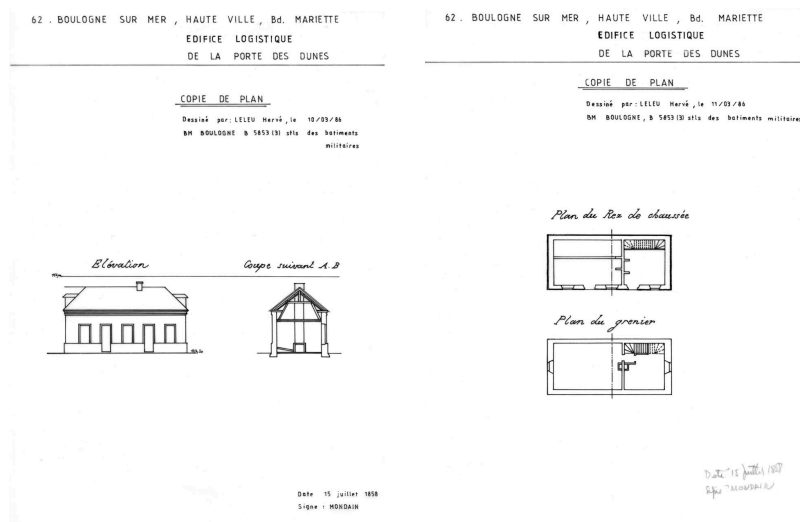
État de conservation : détruit

### Statut, intérêt et protection

Ce dossier est publié en 2026 suite à la numérisation des photographies ; il n'a pas fait l'objet d'une mise à jour de ses contenus.

Statut de la propriété : propriété publique

## Illustrations



Élévation et coupe, d'après  
l'atlas des bâtiments militaires  
(BM Boulogne-sur-Mer).

Repro. Eddy Stein, Phot. Hervé Leleu

IVR31\_20106201233NUC2

Plan, d'après l'atlas des bâtiments  
militaires (BM Boulogne-sur-Mer).

Repro. Eddy Stein, Phot. Hervé Leleu

IVR31\_20106201232NUC2

## Dossiers liés

### Dossiers de synthèse :

Le secteur de Boulogne-sur-Mer centre - dossier de présentation (IA00059533) Hauts-de-France, Pas-de-Calais, Boulogne-sur-Mer

### Oeuvre(s) contenue(s) :

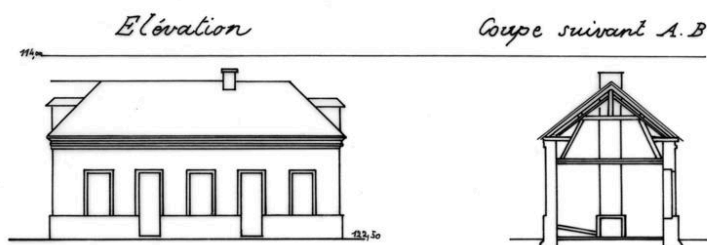
Auteur(s) du dossier : Michèle Rougier

Copyright(s) : (c) Région Hauts-de-France - Inventaire général

62 . BOULOGNE SUR MER , HAUTE VILLE , Bd. MARIETTE  
EDIFICE LOGISTIQUE  
DE LA PORTE DES DUNES

COPIE DE PLAN

Dessiné par : LELEU Hervé , le 10 / 03 / 86  
BM BOULOGNE B 5853 (3) stls des batiments  
militaires



Date 15 juillet 1858  
Signe : MONDAIN

Élévation et coupe, d'après l'atlas des bâtiments militaires (BM Boulogne-sur-Mer).

IVR31\_20106201233NUC2

Auteur de l'illustration (reproduction) : Eddy Stein, Auteur de l'illustration : Hervé Leleu

(c) Région Hauts-de-France - Inventaire général

reproduction soumise à autorisation du titulaire des droits d'exploitation

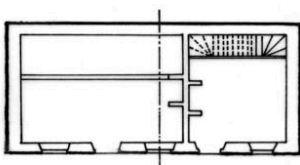
62 . BOULOGNE SUR MER , HAUTE VILLE , Bd. MARIETTE  
EDIFICE LOGISTIQUE  
DE LA PORTE DES DUNES

COPIE DE PLAN

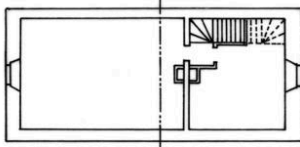
Dessiné par : LELEU Hervé , le 11/03/86

BM BOULOGNE , B 5853 (3) stls des batiments militaires

*Plan du Rez de chaussée*



*Plan du grenier*



*Date 15 juillet 1887  
Rps - MOYDAN*

Plan, d'après l'atlas des bâtiments militaires (BM Boulogne-sur-Mer).

IVR31\_20106201232NUC2

Auteur de l'illustration (reproduction) : Eddy Stein, Auteur de l'illustration : Hervé Leleu

(c) Région Hauts-de-France - Inventaire général

reproduction soumise à autorisation du titulaire des droits d'exploitation